



KLM-ART.RU
WORLD

ЛЕСОЗАГОТОВКА
ПРОИЗВОДСТВО
СТРОИТЕЛЬСТВО
ПРОЕКТИРОВАНИЕ

СОВРЕМЕННЫЕ



ДОМА

КЛМ АРТ™

etc 2008

СДЕЛАНО В СИБИРИ

Мы выражаем вам благодарность за выбор нашей компании в качестве партнера и генерального подрядчика по реализации проекта резиденции высокого уровня.



Вложенные вами финансовые ресурсы, а главное позитивное и легкое настроение в процессе строительства – уже большая инвестиция.

На выходе вы получите уникальный продукт в высоком сегменте в 2-3 раза больше, от цены которую вы вложили.

90% наших Заказчиков возвращаются вновь или рекомендуют нас и мы продолжаем совместное партнерство по строительству не только в России.

Нас знают и рекомендуют девелоперы и заказчики из Китая, Кореи, Индии, Монголии, Казахстана.



Перед вами одна из коллекций проектов, которую мы строили в разных городах центральной России, Приморья, Сибири, Урала, Поволжья, Камчатки, Сахалина и побережья Черного моря на протяжении 15 лет.

КЛМ Арт – группа компаний в лице одного собственника, базируется в Красноярске и занимает особую нишу в домостроении: контроль лесозаготовки, производство, строительство и управление проектом с опцией сопровождения проектными решениями. Благодаря этой формуле мы проходим стадию концепции за один месяц и запускаем строительство под ключ сроком за 9-12 месяцев.

В наших предложениях финансирования проекта мы придерживаемся принципа генерального подрядчика, который несет ответственность перед Заказчиком не только моральную, но и финансовую за реализацию, в которой задействованы не менее 40 человек на протяжении года. Ежедневно мы находимся в поиске лучших решений для вас, а также в постоянном техническом контроле ситуации на объекте и проверке выполнения задуманного сценария.

Here is one of the collections of projects that we have built a team of over 500 people from different cities of central Russia, Primorye, Siberia, the Urals, the Volga region, Crimea, Kamchatka and Sakhalin for 15 years.

KLM Art is a group of companies represented by one owner, based in Krasnoyarsk and occupies a special niche in housing construction: logging control, production, construction and project management with the option of supporting design solutions. Thanks to this formula we go through the concept stage in one month and launch turnkey construction for a period of 9-12 months.

In our project financing proposals, we adhere to the principle of the general contractor, who is responsible to the Customer not only morally, but also financially for the implementation, which involves at least 40 people throughout the year. Every day we are in search of the best solutions for you, as well as in constant technical control of the situation at the facility and verification of the implementation of the planned scenario.



KLM-ART.RU
WORLD





Мы предлагаем вашему вниманию проверенные решения в технических вопросах. А также партнеров в поставке материалов, которые мы не производим, но доверяем исполнению – окна, комплектующие сетей, отделочные материалы. Мы обсуждаем с вами в партнерском формате приемлемые решения, ориентируясь на ваши пожелания.

Одна из наших задач – не погружать Заказчика в поиск гвоздя или подшивки, исключение траты времени и предложение своей компетенции в данном вопросе. За счет того, что компания выполняет параллельно множество объектов с разным уровнем задач, 65% из которых крупные у нас нет мотивации завышать наши финансовые предложения, репутация компании дороже. Но поиском комфортных вариантов решения для заказчика мы занимаемся и ищем компромиссы.

МЫ ПРЕДСТАВЛЯЕМ НАШИ ЛИЦЕНЗИИ И СЕРТИФИКАТЫ КАЧЕСТВА ПРОДУКЦИИ НАРАБОТАННЫЕ ГОДАМИ:

- Товарный знак «ТМ» КЛМ Арт № 603371 H08045
- ТУ № 16.23.19-001-39696957-2020
сертификат соответствия продукции № РОСС RU.АЯ08
- Сертификат СРО-С-117-17122009
- Лицензия МЧС №24-Б/00837 на виды деятельности связанные с обеспечением пожарной безопасности зданий, в том числе работы по огнебиозащите конструкционных материалов.
- Сертификат на продукцию №РОСС RU. А Д07. H00428 № 046 8737 подтверждающий что, клееный брус, из которого собираются несущие конструкции деревянных домов КЛМ Арт™ за счет высокой плотности сибирской древесины, причислен к высшему 10-му классу сейсмостойкости. Способен выдерживать без разрушения колебания земной коры амплитудой до 10 баллов. Это особенно важно для объектов, возводимых в сейсмоопасных зонах России и остального мира, где идет строительство: на Камчатке, Сахалине, в Крыму, а также в Японии, Кореи, Вьетнама.
- Члены СРО «Союз проект» СРО-П-018-19082009.
- Золотой уровень аккредитации ассоциации деревянного домостроения России, члены совета партнерства.
- При изготовлении клееного деревянного бруса используем клеи марки KESTOPUR производства фирмы KILTO (Финляндия).
- Сервис и гарантии производителя КЛМ Арт™
- Дополнительная комплектация объекта
- Организация доставки в любую точку мира

КОЛЛЕКЦИЯ

СОВРЕМЕННЫЕ ДОМА КЛМ АРТ



Эстетика – неброская роскошь любителей сети отелей Aman. Все фасады архитектурно проработаны с выходом на террасы и патио. Планировки разработаны по разным сценариям жизни владельцев: дом приемов с опцией рабочих кабинетов и домашних галерейных коллекций, спа комплекс.

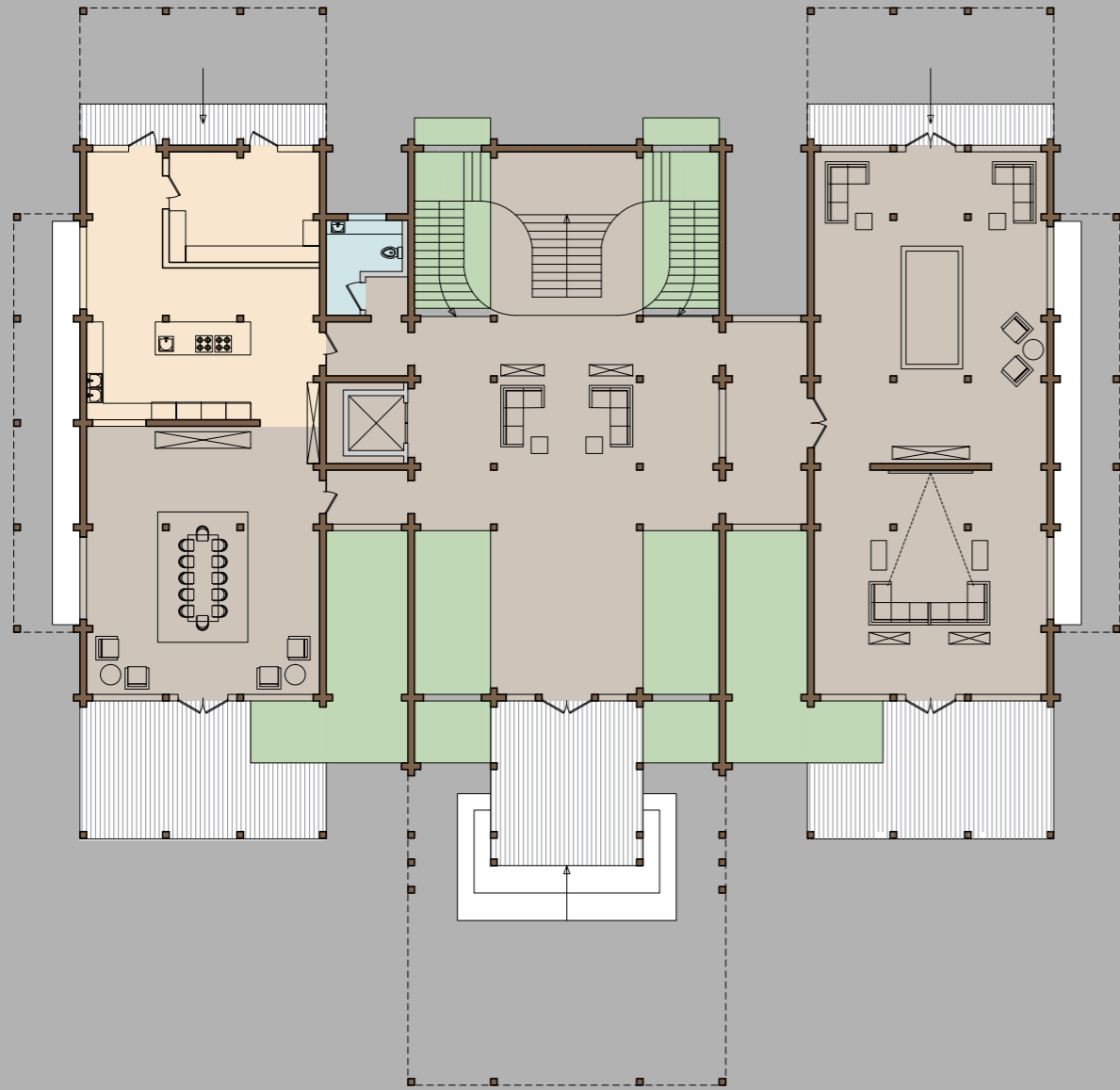


KLM-ART.RU
WORLD

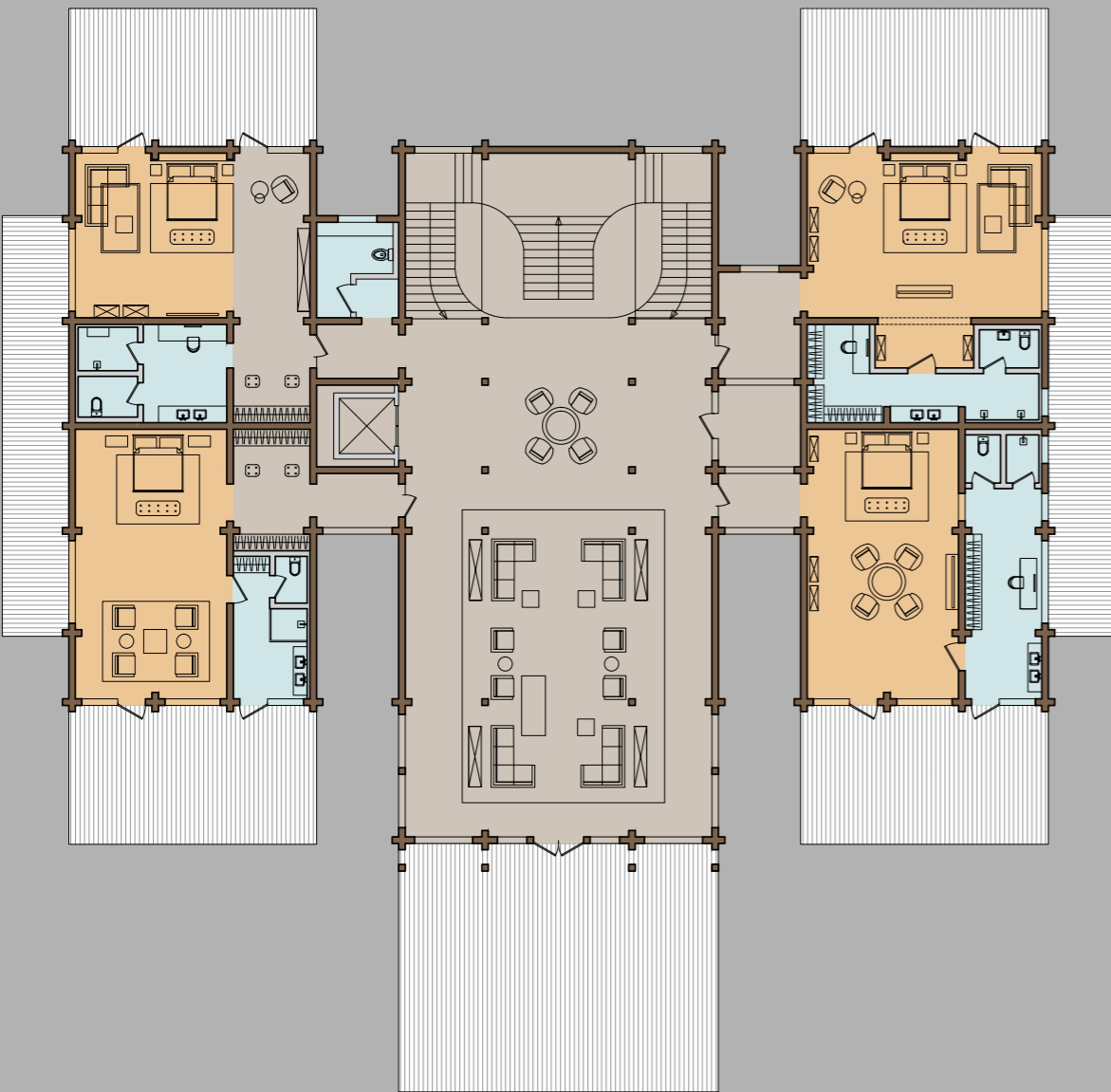
ДОМ МУМБАИ

общая площадь 2012 м²
жилая площадь 1612 м²
площадь террас и балконов 400 м²

4 спальни
5 санузлов



1 этаж



2 этаж





РЕЗИДЕНЦИЯ МУМБАИ

общая площадь 485 м²
жилая площадь 330 м²
площадь террас и балконов 135 м²

2 спальни
2 санузла



ВИЛЛА НА ВОДЕ МАЛЬДИВЫ





ВИЛЛА НА ВОДЕ МАЛЬДИВЫ

общая площадь 430 м²
жилая площадь 282 м²
площадь террас и балконов 148 м²

3 спальни
4 санузла
3 бассейна





KLM-ART.RU
WORLD



КОЛЛЕКЦИЯ ДОМОВ КЛМ АРТ | СОВРЕМЕННЫЕ ДОМА

САНАТОРИЙ
RESORT



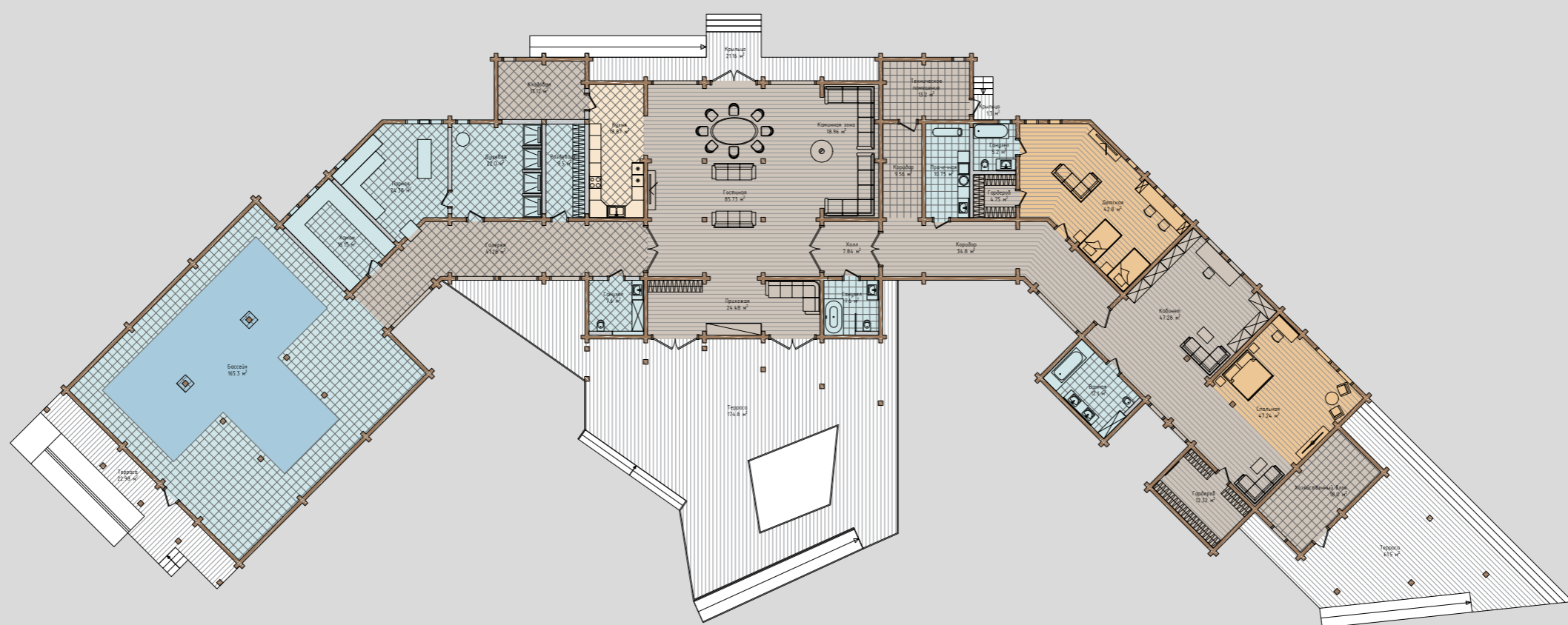

KLM-ART.RU
WORLD

КОЛЛЕКЦИЯ ДОМОВ КЛМ АРТ | СОВРЕМЕННЫЕ ДОМА



ДОМ АНДРОМЕДА

общая площадь 1080 м²
жилая площадь 800 м²
площадь террас и балконов 280 м²

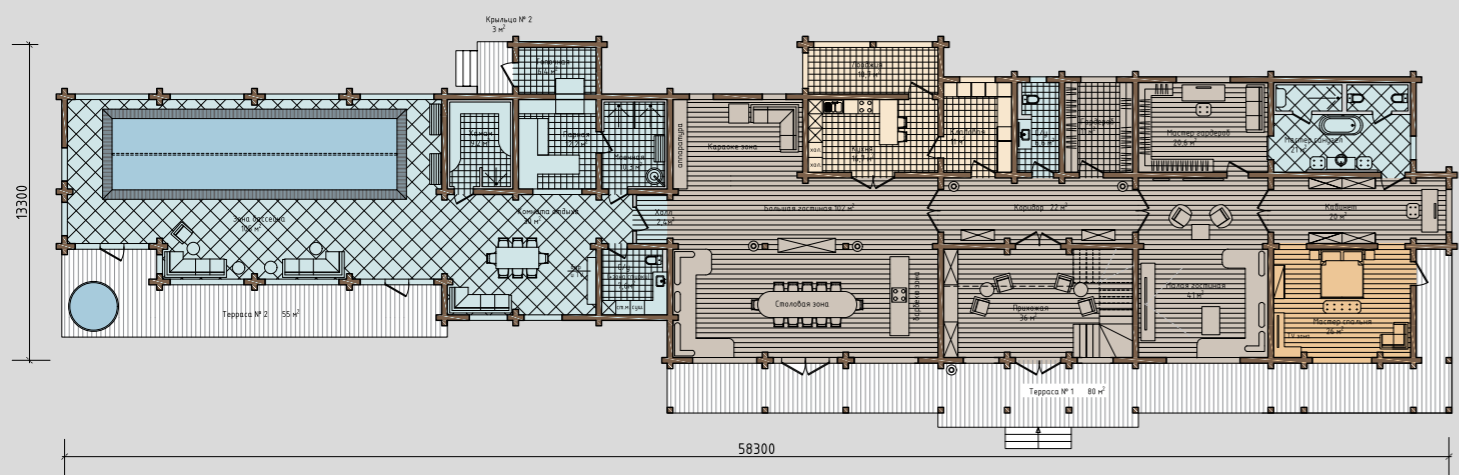


ДОМ ПРУСТ

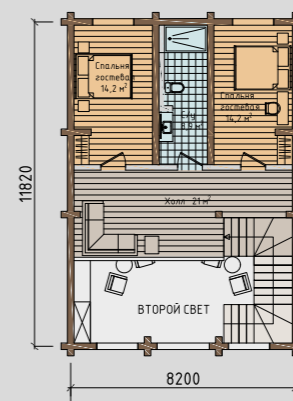
общая площадь 761 м²
жилая площадь 621 м²
площадь террас и балконов 140 м²

ДОМ ПРИЕМОВ, СПА комплекс

3 спальни
4 санузла
бассейн и хамам



1 этаж



2 этаж



ГОСТИНИЧНЫЙ
СПА КОМПЛЕКС




KLM-ART.RU
WORLD

КОЛЛЕКЦИЯ ДОМОВ КЛМ АРТ | СОВРЕМЕННЫЕ ДОМА

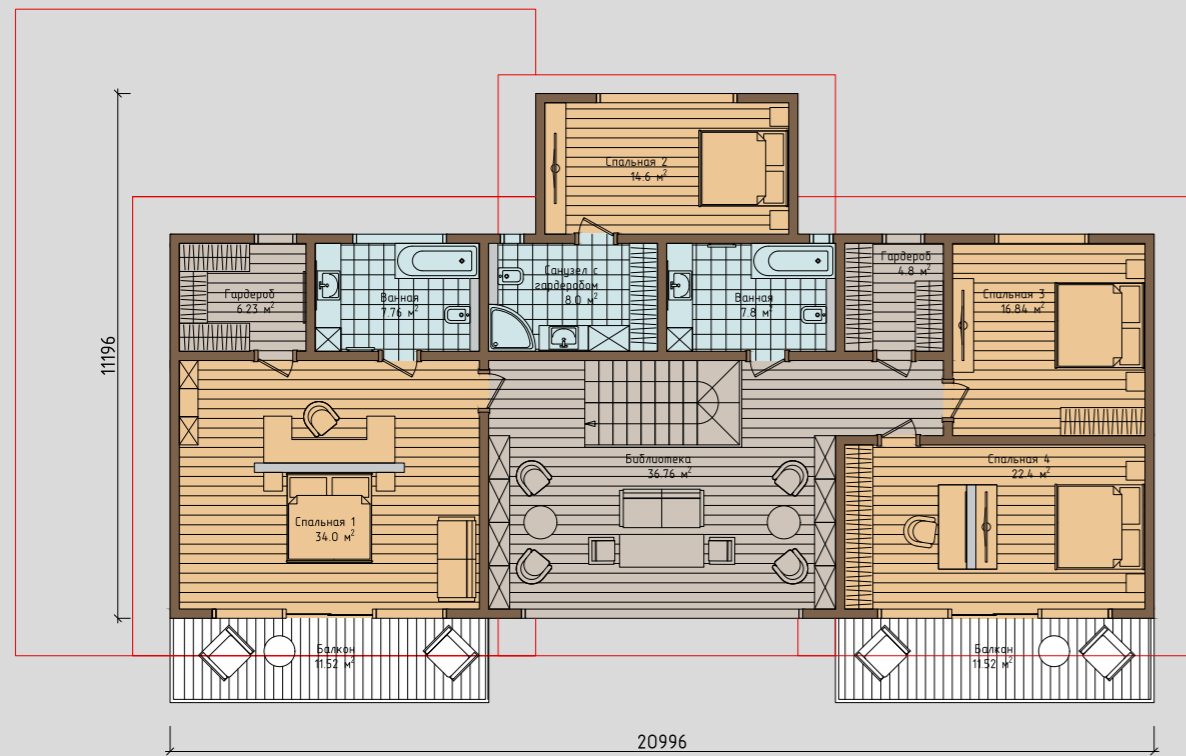
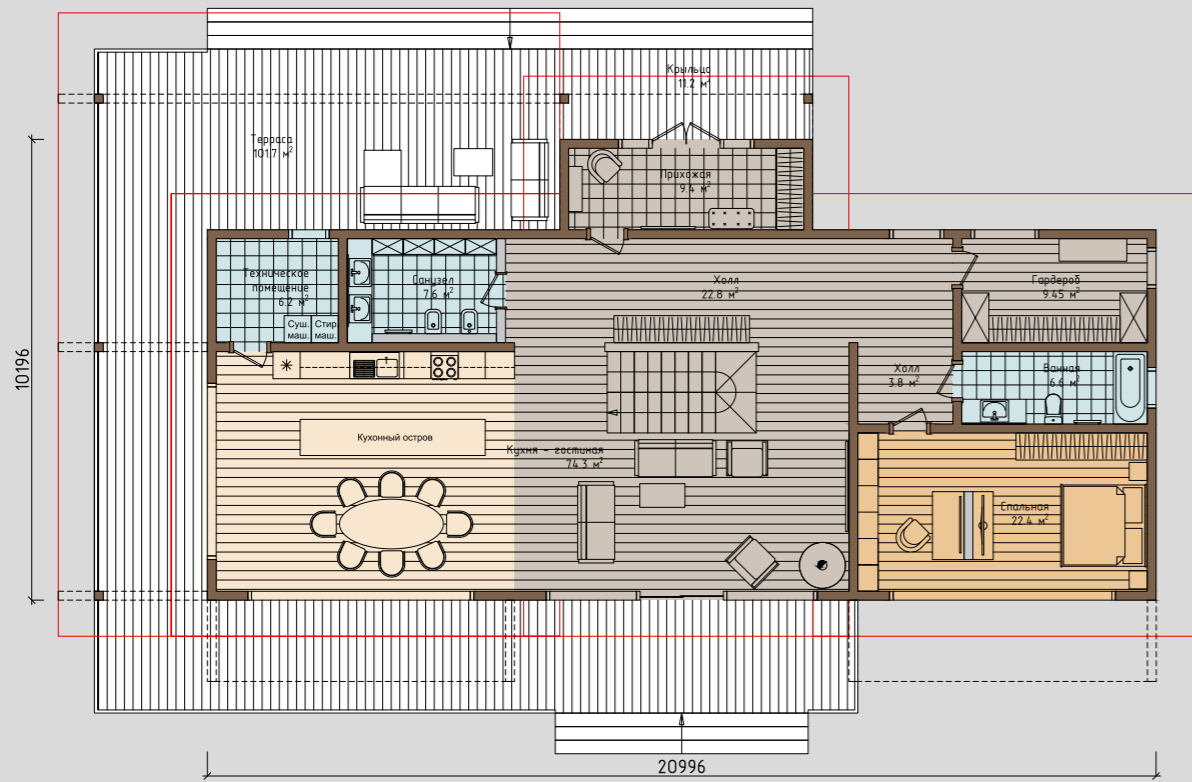


ДОМ
КАССИОПЕЯ

ДОМ КАССИОПЕЯ

общая площадь 450 м²
жилая площадь 325 м²
площадь террас и балконов 125 м²

5 спален
5 санузлов





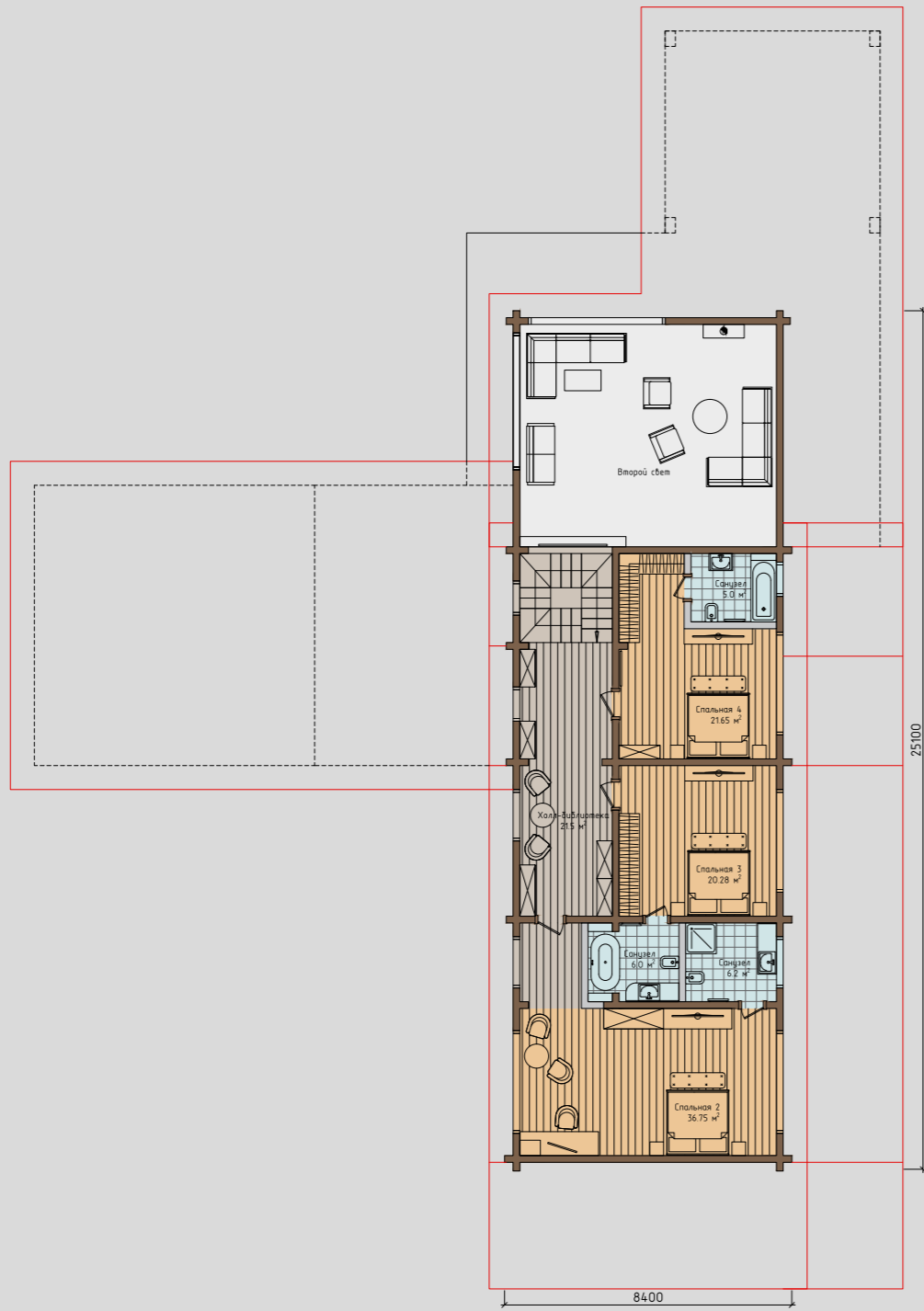

KLM-ART.RU
WORLD

ДОМ ДЮНА

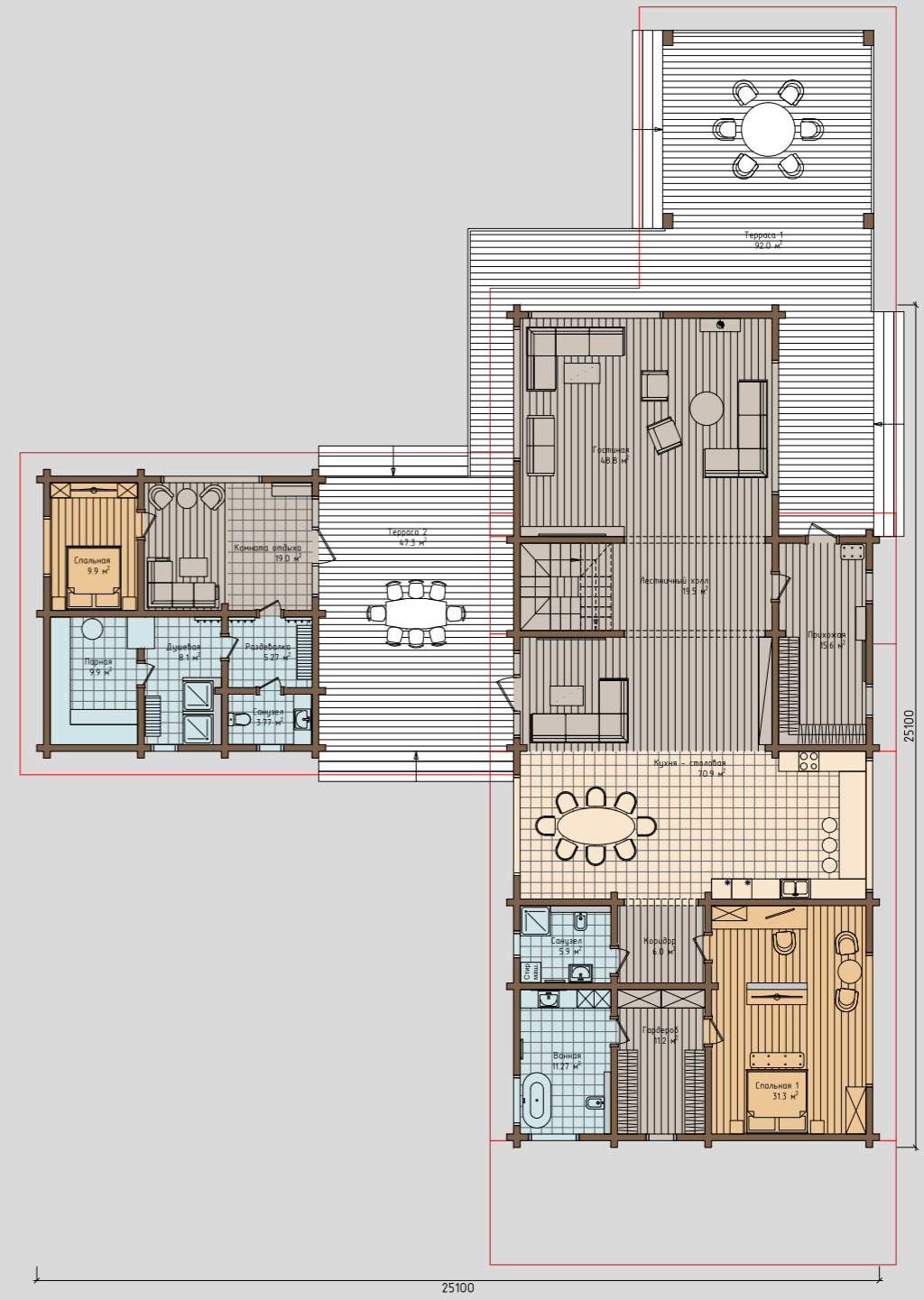
общая площадь 540 м²
жилая площадь 400 м²
площадь террас и балконов 140 м²

5 спален
6 санузлов
комплекс с гостевым
домом и баней





2 этаж



1 этаж

ДОМ РЕНУАР





ДОМ РЕНУАР

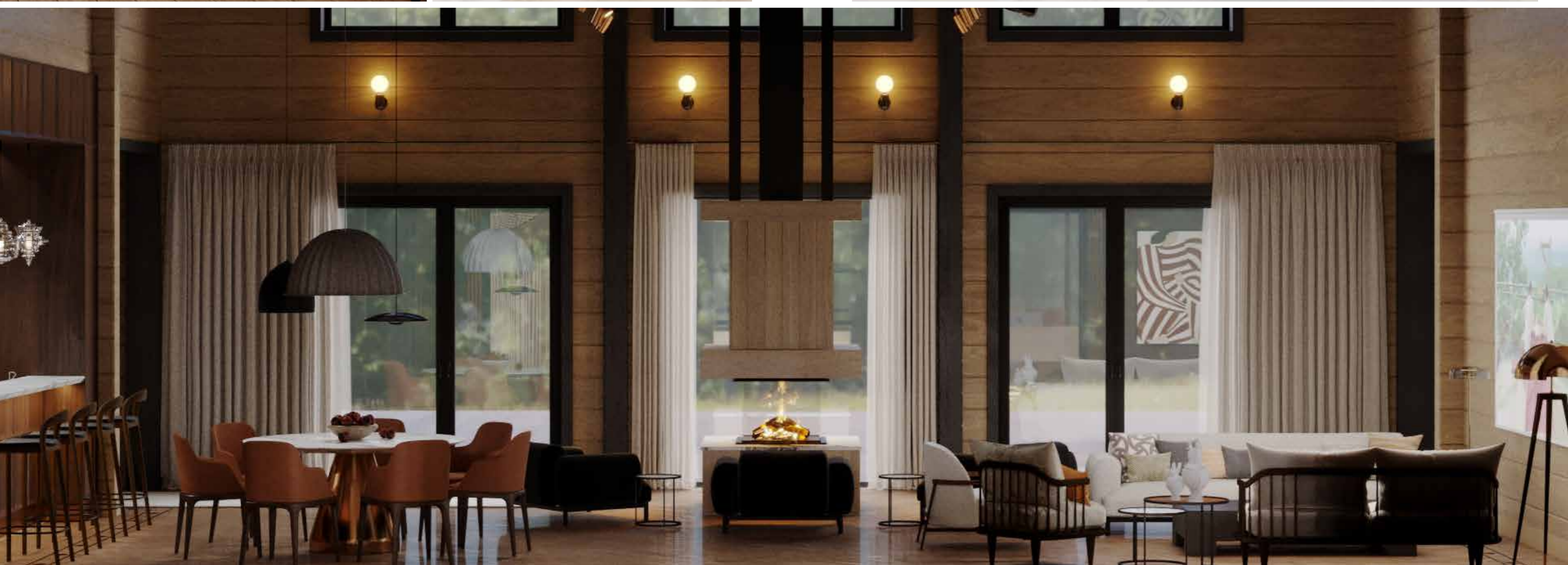
общая площадь 790 м²
жилая площадь 480 м²
площадь террас и балконов 310 м²

6 спален
5 санузлов
баня
зона барбекю






KLM-ART.RU
WORLD

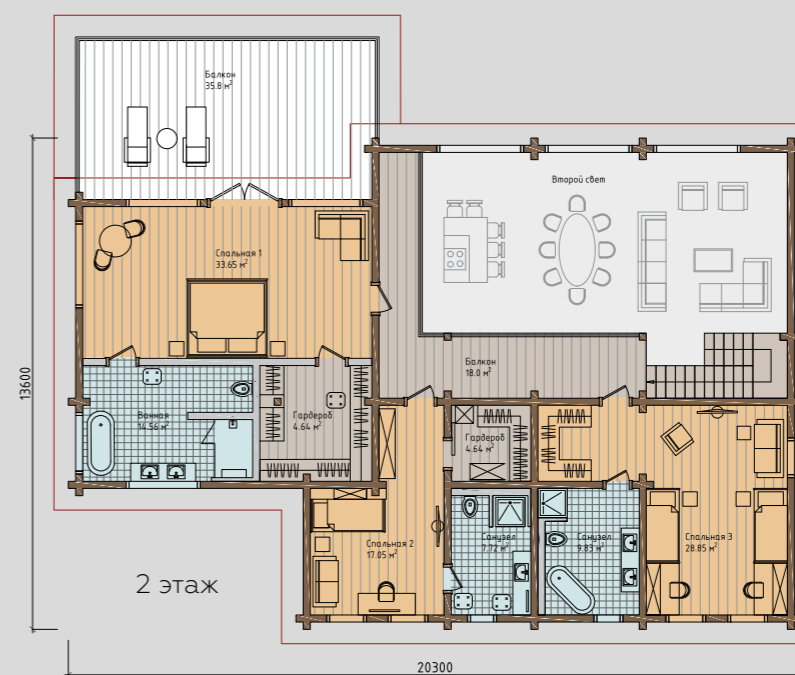
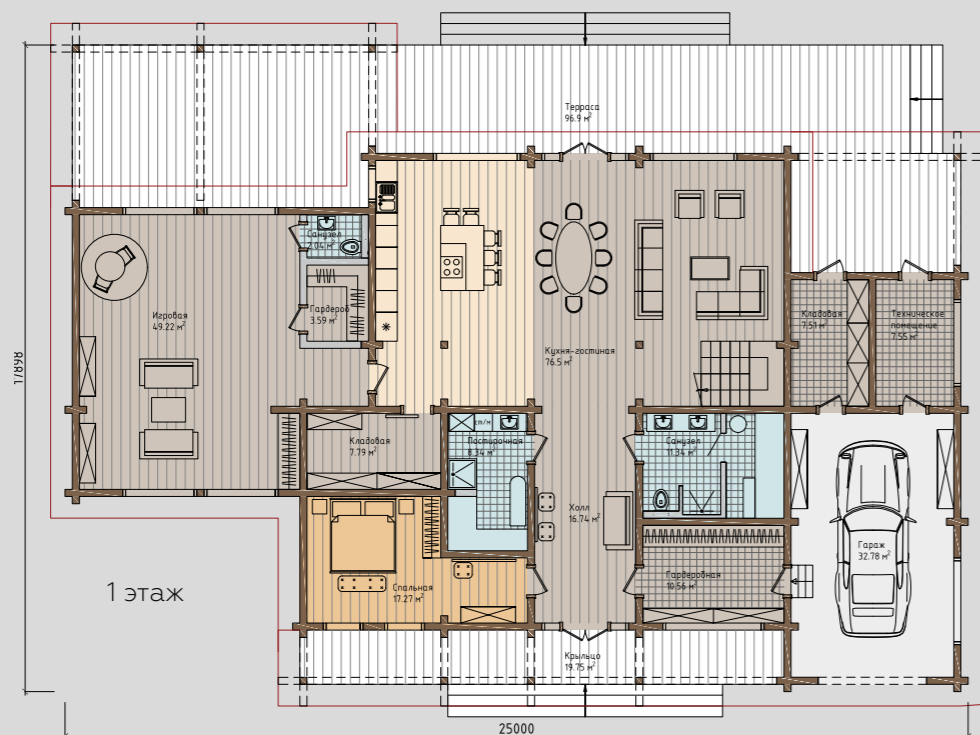


КОЛЛЕКЦИЯ ДОМОВ КЛМ АРТ | СОВРЕМЕННЫЕ ДОМА

ДОМ РЕМАРК

общая площадь 553 м²
жилая площадь 433 м²
площадь террас и балконов 120 м²

4 спальни
5 санузлов
гараж





KLM-ART.RU
WORLD



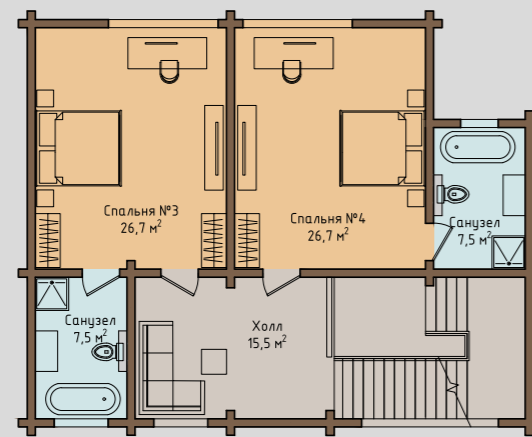
общая площадь 446 м²
жилая площадь 340 м²
площадь террас и балконов 106 м²

4 спальни
6 санузлов

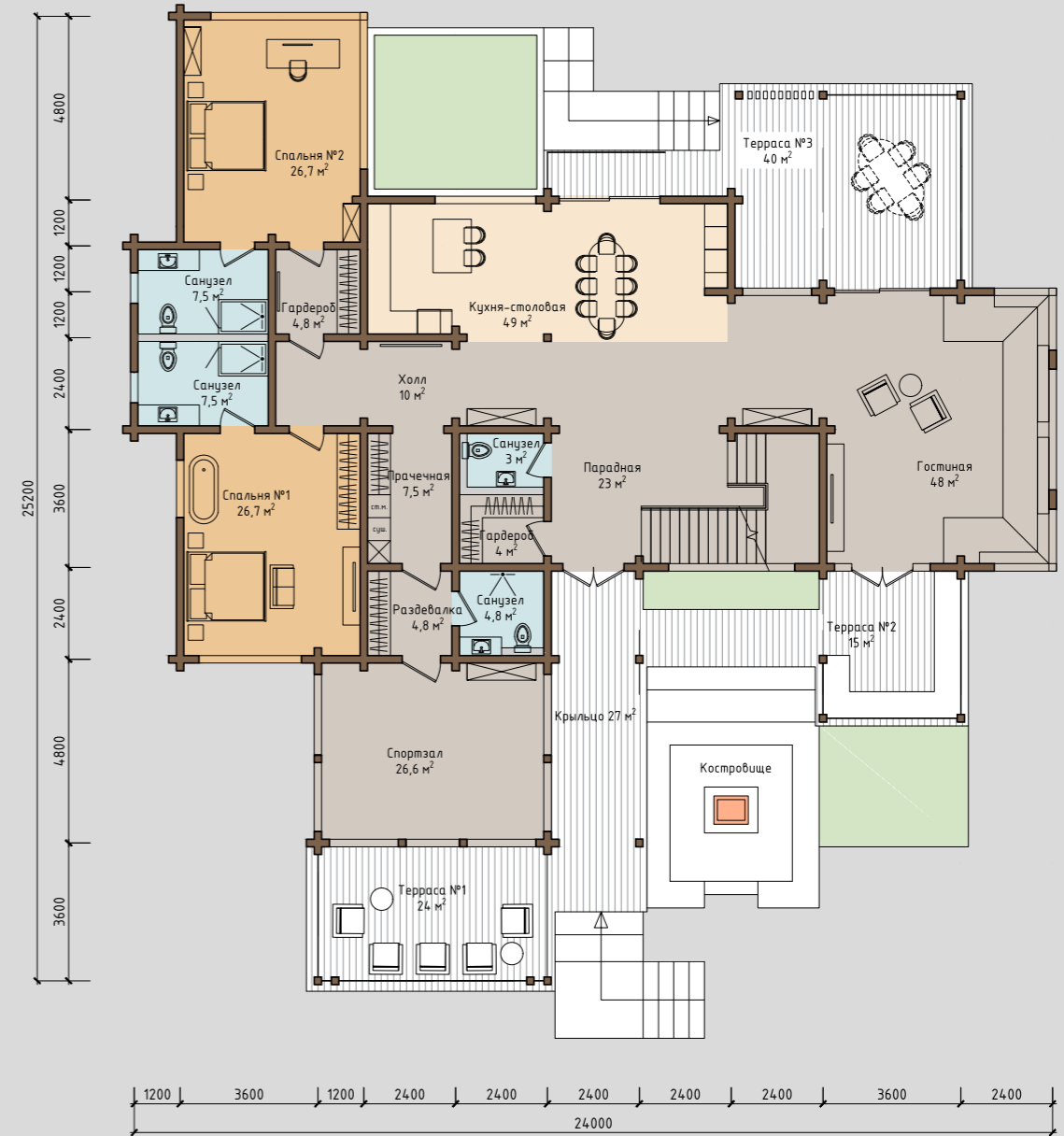
ДОМ ВОЛШЕБНАЯ ГОРА

КОЛЛЕКЦИЯ ДОМОВ КЛМ АРТ | СОВРЕМЕННЫЕ ДОМА





2 этаж



1 этаж

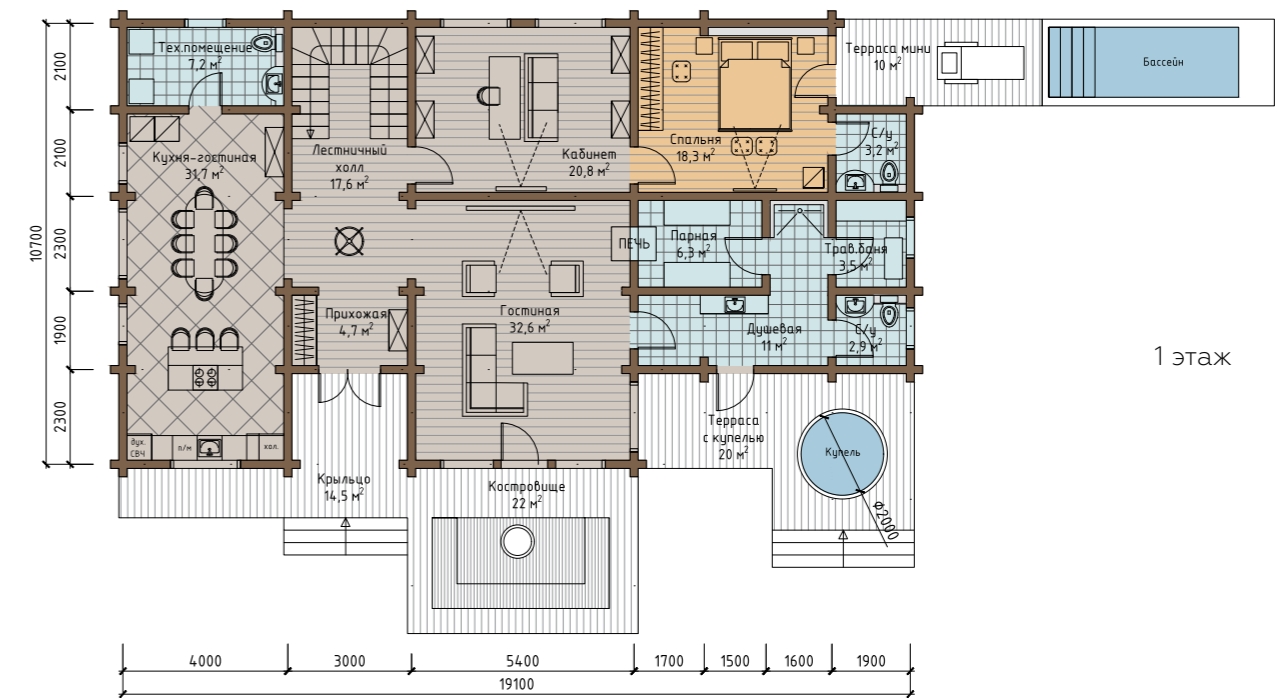




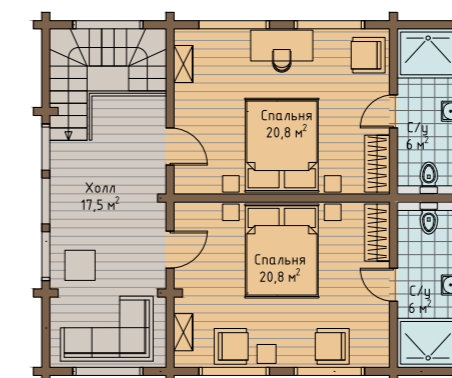
ДОМ ЭВИАН

общая площадь 300 м²
жилая площадь 230 м²
площадь террас и балконов 70 м²

3 спальни
4 санузла
баня, бассейн и купель



1 этаж



2 этаж

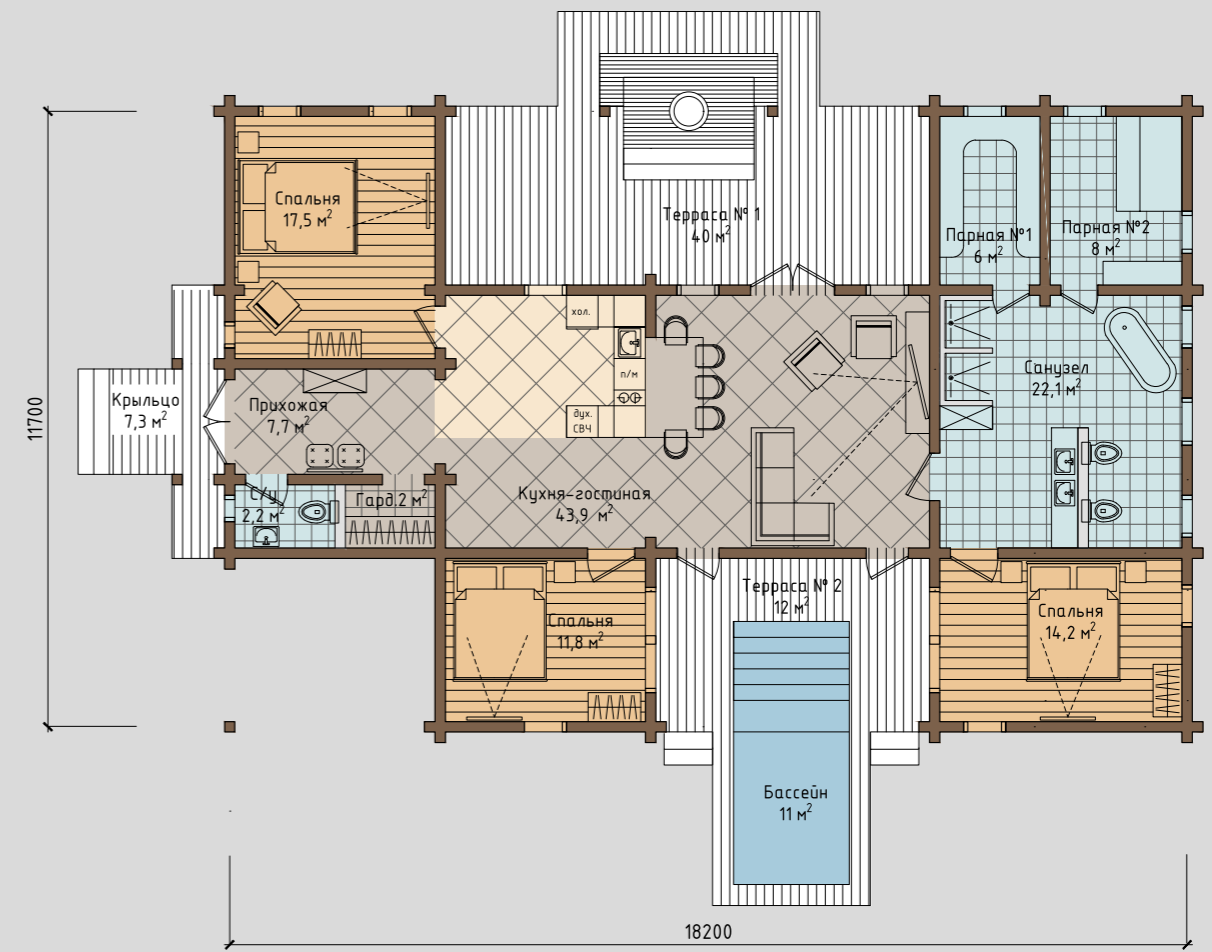
ДОМ ЛУКА



ДОМ ЛУКА

общая площадь 206 м²
жилая площадь 135 м²
площадь террас и балконов 71 м²

3 спальни
2 санузла
сауна и бассейн
гостевой домом
с баней и бассейном

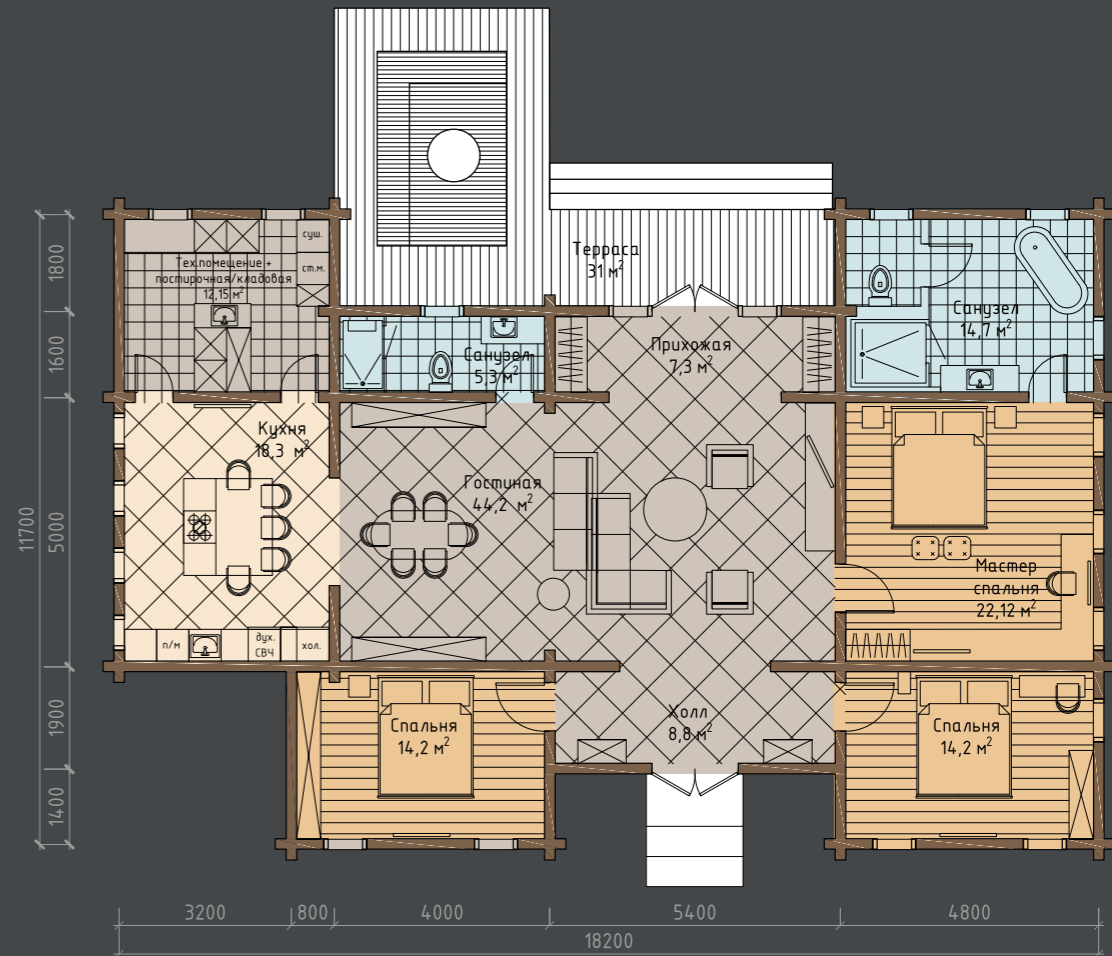




ДОМ ПЛАТОН

общая площадь 220 м²
жилая площадь 170 м²
площадь террас и балконов 50 м²

3 спальни
2 санузла



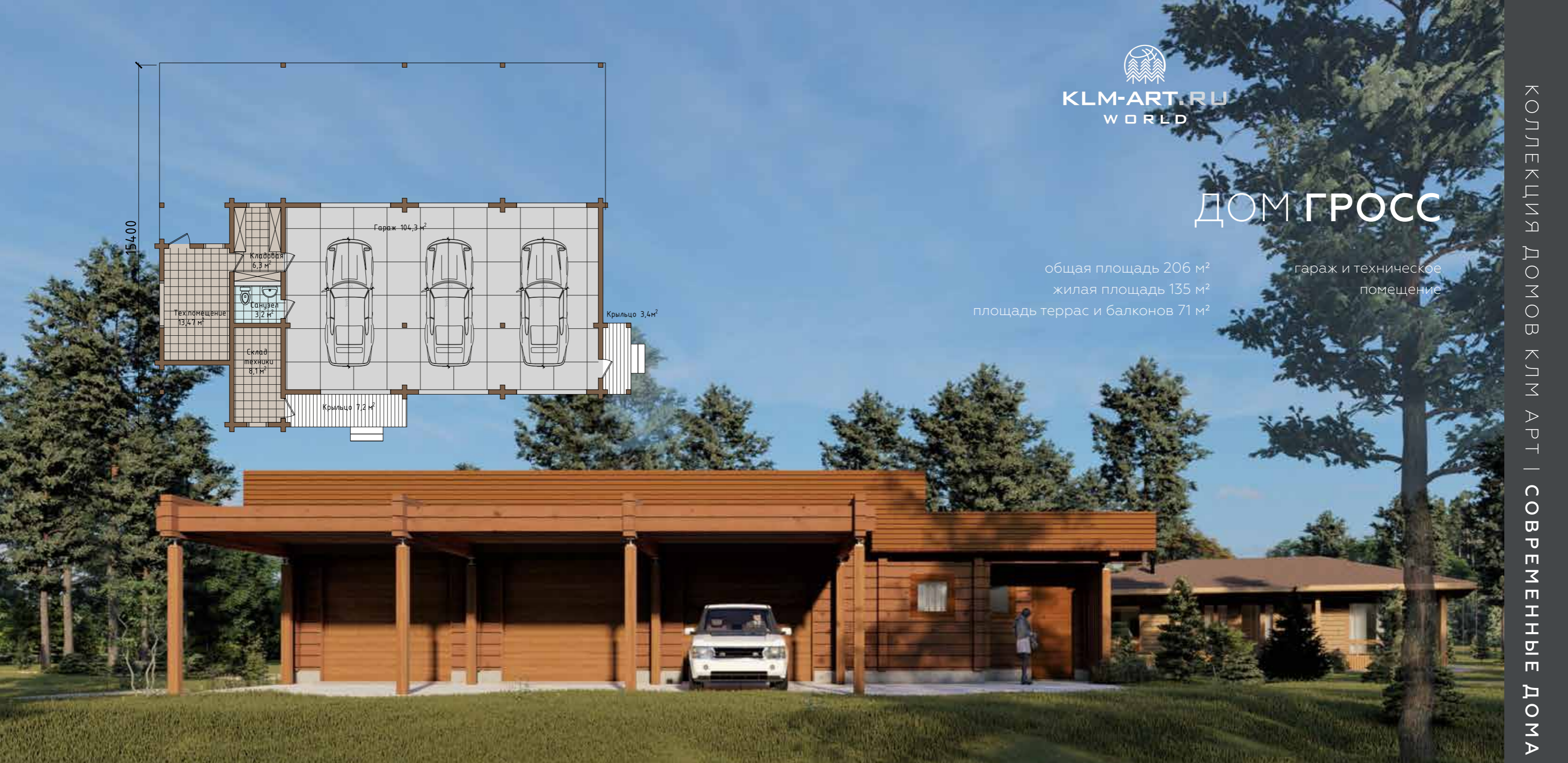
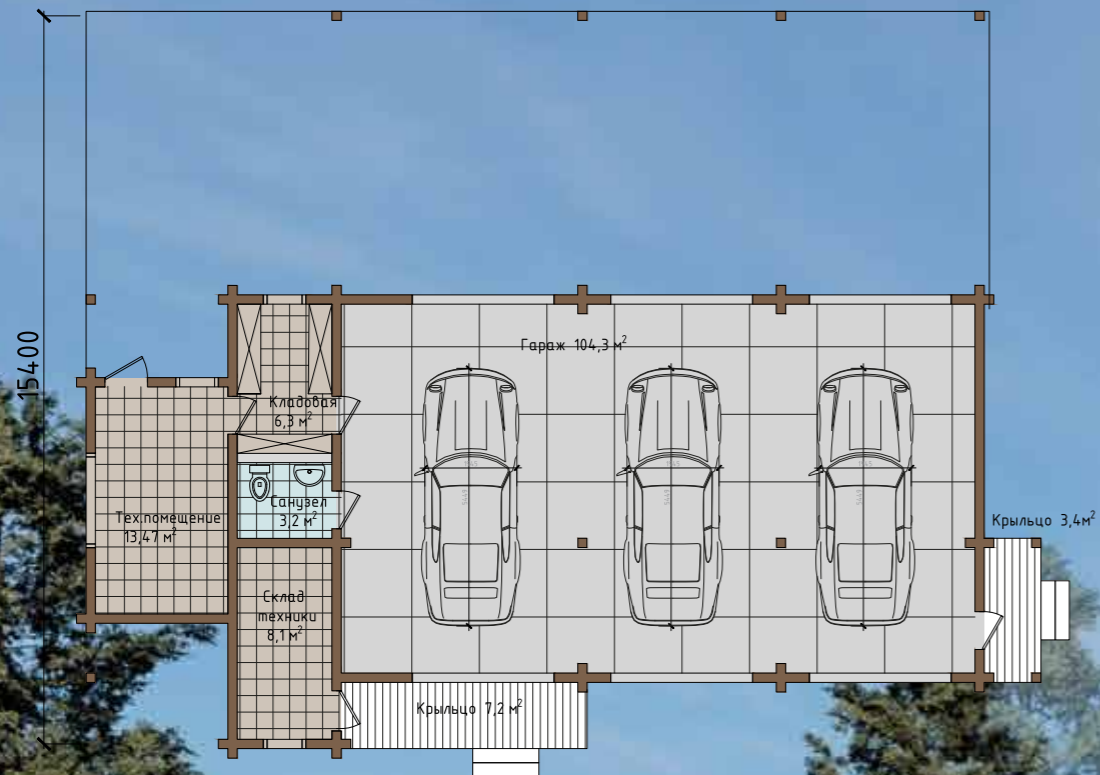


KLM-ART.RU
WORLD

ДОМ ГРОСС

общая площадь 206 м²
жилая площадь 135 м²
площадь террас и балконов 71 м²

гараж и техническое
помещение





ДОМ ЛОФТ

общая площадь 340 м²
жилая площадь 210 м²
площадь террас и балконов 130 м²

2 спальни
3 санузла
навес для автомобиля

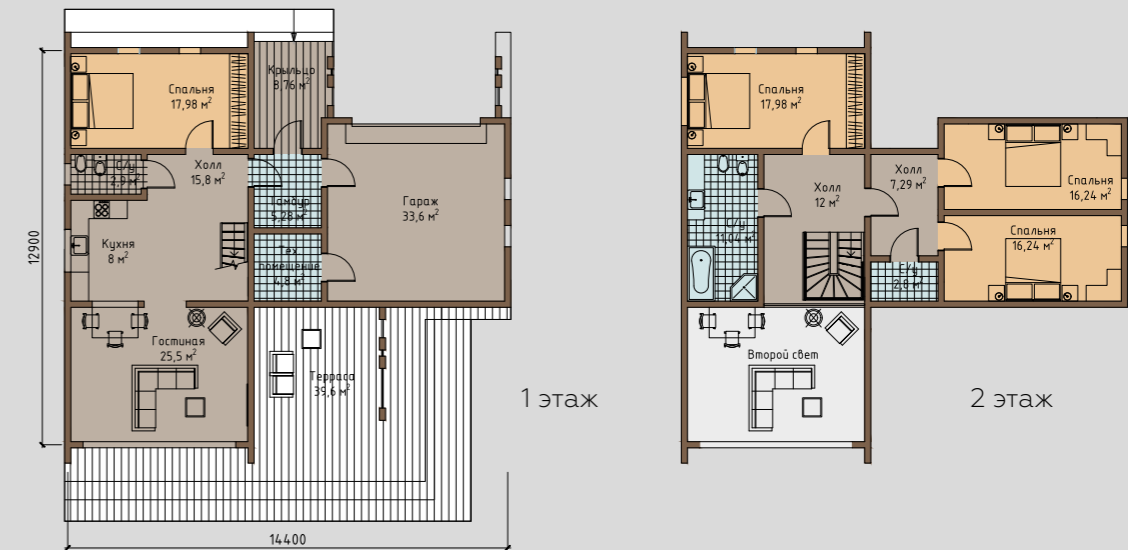




ДОМ БРАТИСЛАВА

общая площадь 250 м²
жилая площадь 210 м²
площадь террас и балконов 40 м²

4 спальни
3 санузла
гараж

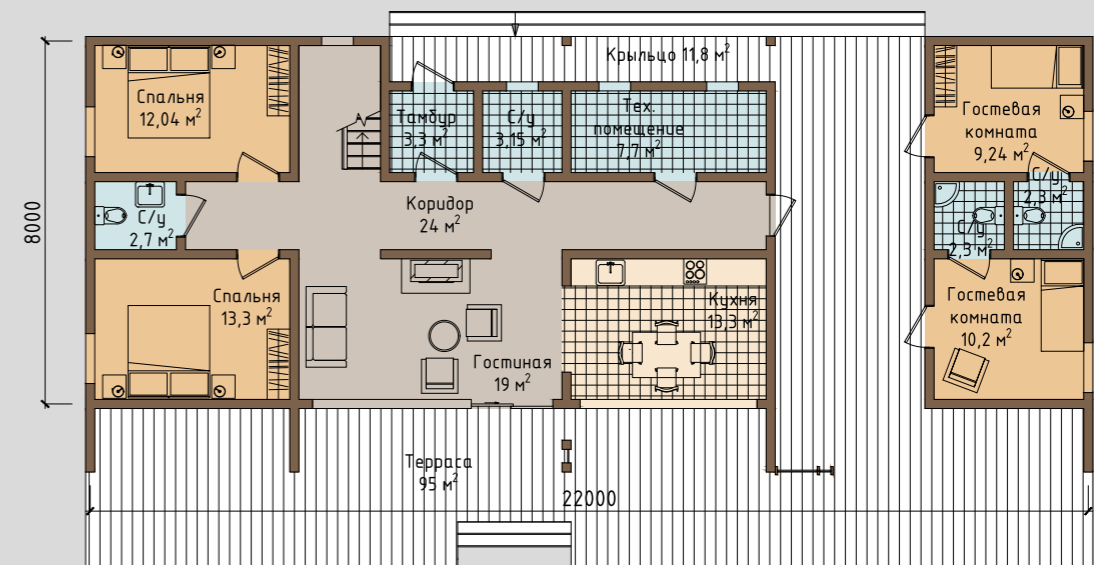




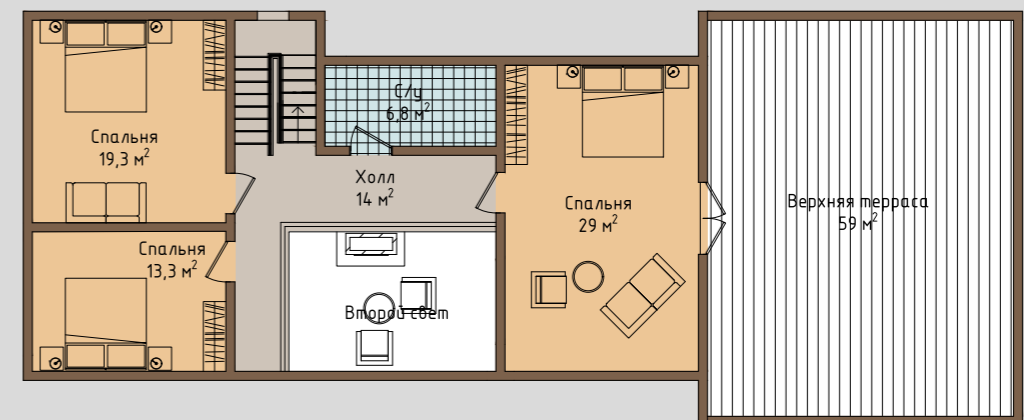
ДОМ ЛЮЦЕРН

общая площадь 370 м²
жилая площадь 205 м²
площадь террас и балконов 165 м²

7 спален
5 санузлов



1 этаж



2 этаж



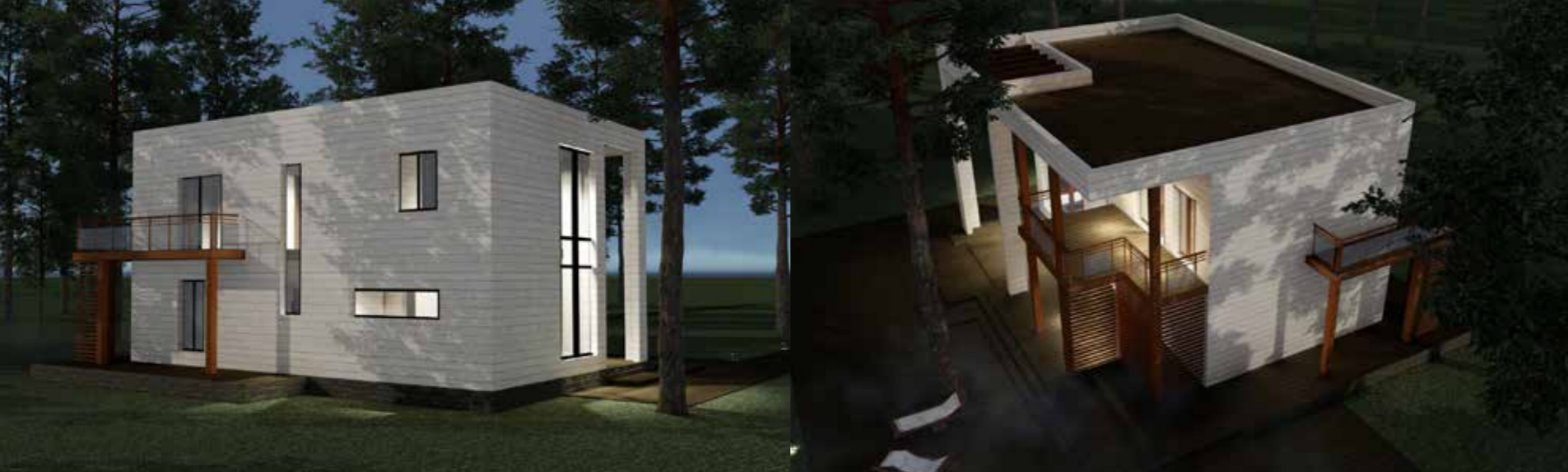
KLM-ART.RU
WORLD

ДОМ ГАМБУРГ

общая площадь 285 м²
жилая площадь 190 м²
площадь террас и балконов 95 м²

5 спален
2 санузла

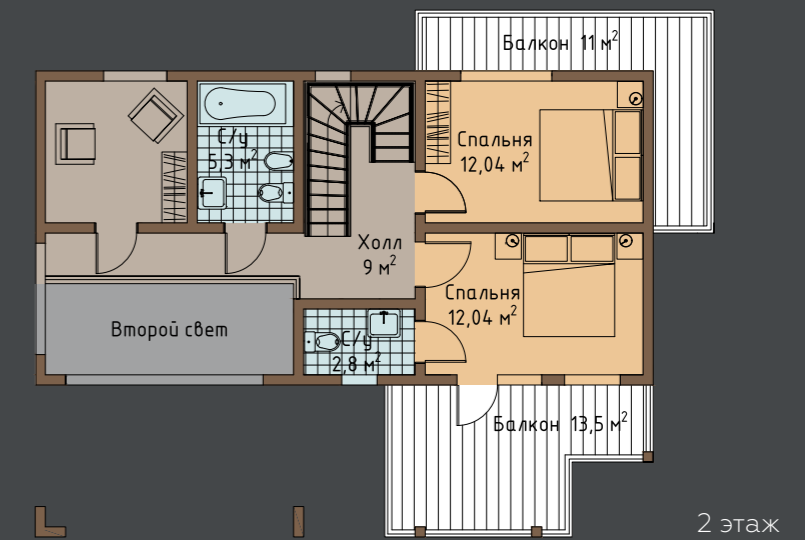
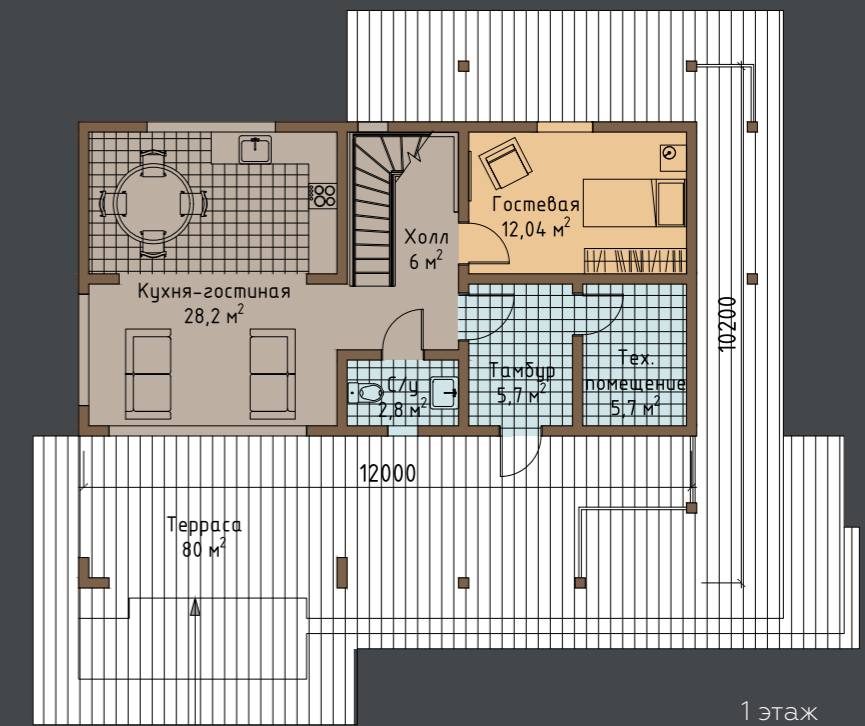




ДОМ ЛУГАНО

общая площадь 227 м²
жилая площадь 120 м²
площадь террас и балконов 107 м²

3 спальни
3 санузла



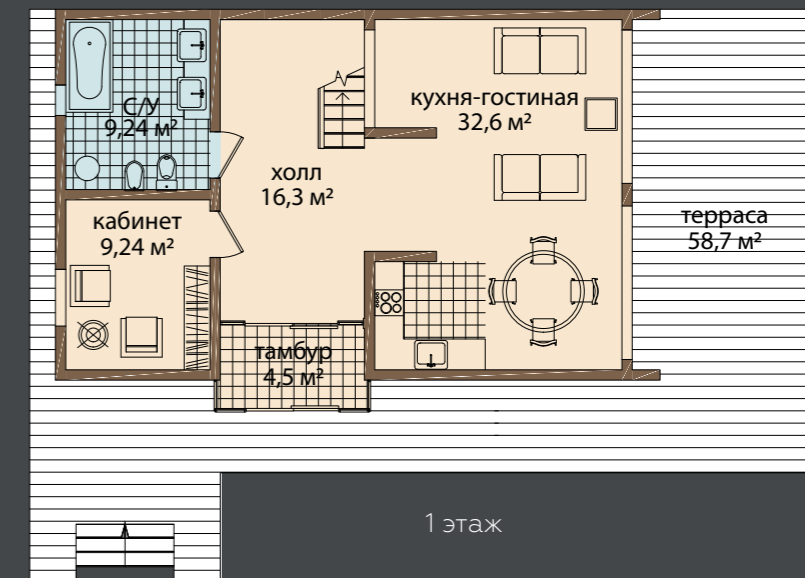



KLM-ART.RU
WORLD

ДОМ ЛИДО

общая площадь 180 м²
жилая площадь 120 м²
площадь террас и балконов 60 м²

2 спальни
2 санузла



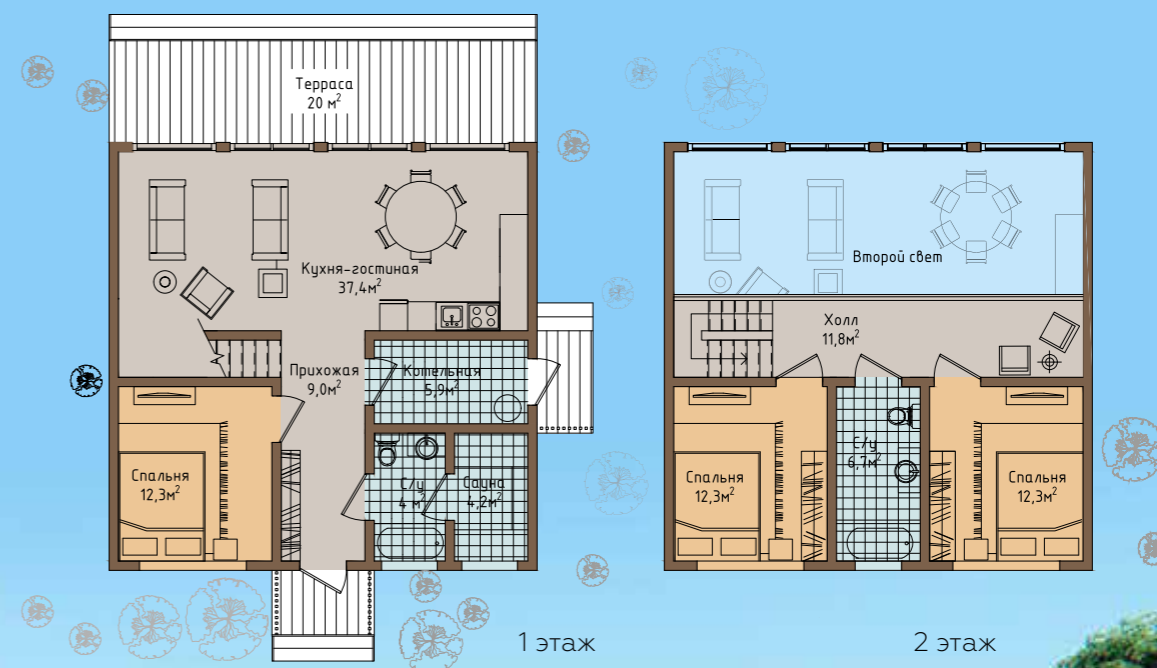



KLM-ART.RU
WORLD

ДОМ МОДУЛЬ А

общая площадь 140 м²
жилая площадь 115 м²
площадь террас и балконов 25 м²

3 спальни
2 санузла
сауна





ДОМ NOVE

общая площадь 240 м²
жилая площадь 120 м²
площадь террас и балконов 120 м²

2 спальни
2 санузла
сауна
гостевой домом





KLM-ART.RU
WORLD

КОЛЛЕКЦИЯ ДОМОВ КЛМ АРТ | СОВРЕМЕННЫЕ ДОМА

ДОМ
НОВАЯ
ЗЕЛАНДИЯ

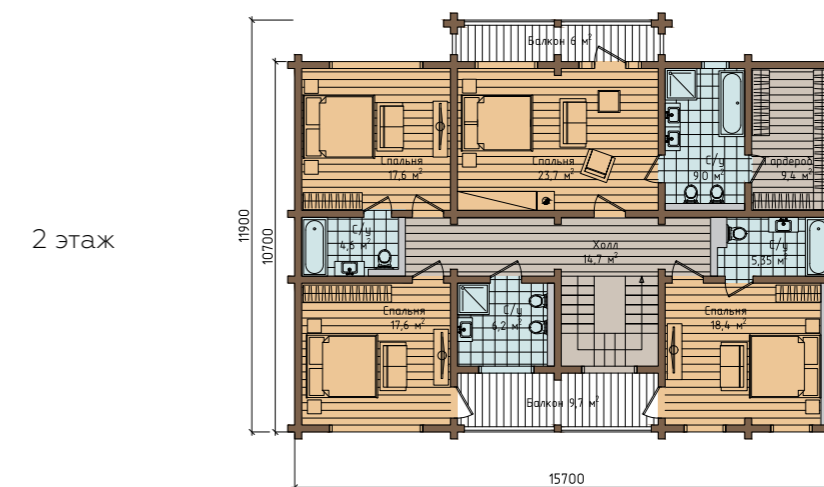
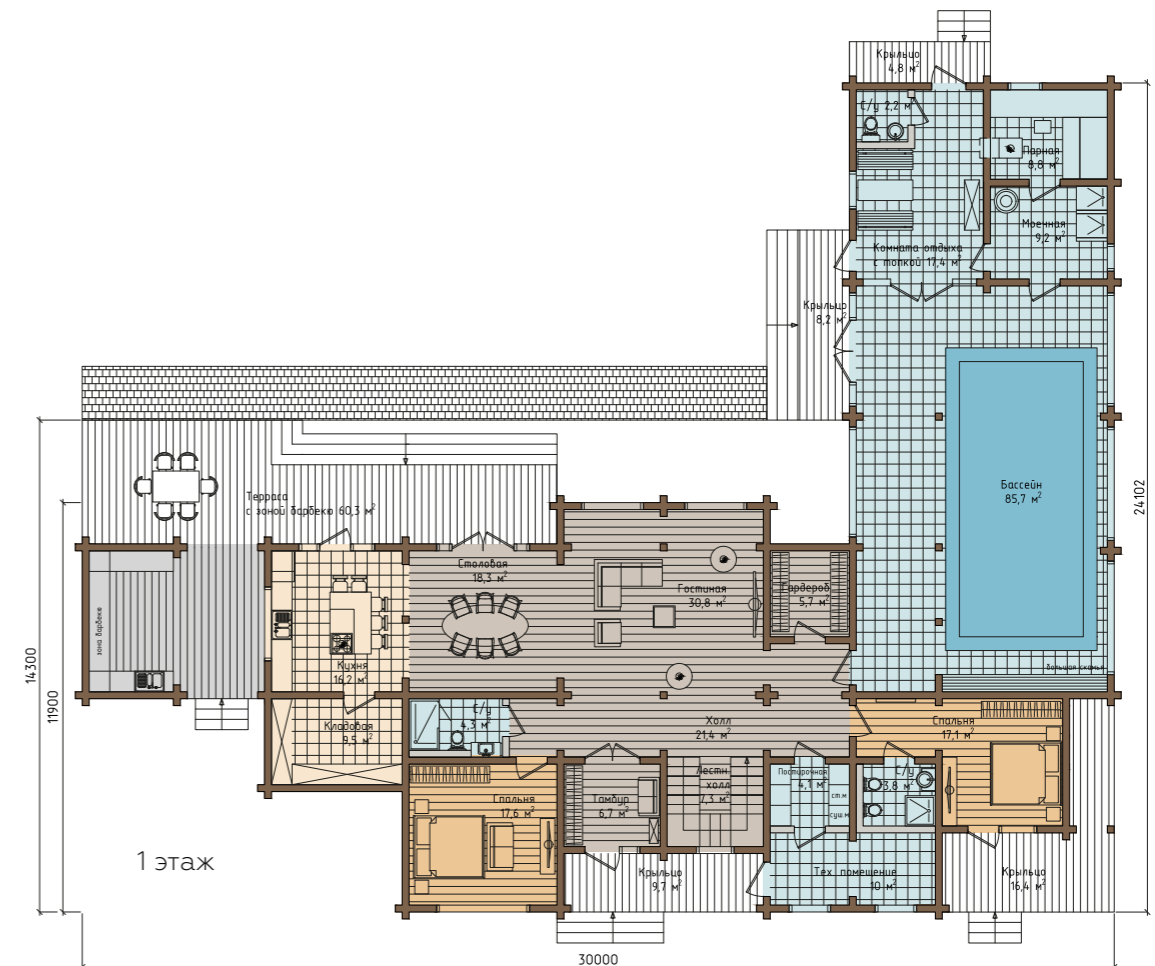


KLM-ART.RU
WORLD

ДОМ НОВАЯ ЗЕЛАНДИЯ

общая площадь 557 м²
жилая площадь 440 м²
площадь террас и балконов 117 м²

6 спален
8 санузлов
баня и бассейн



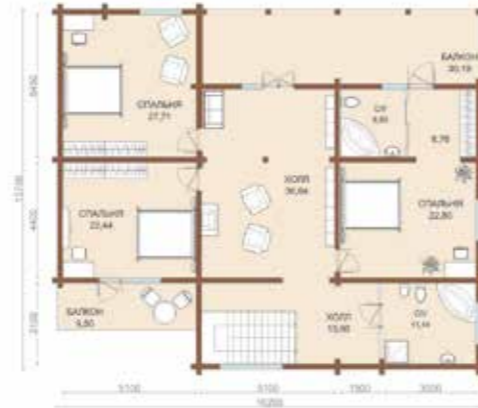
ДОМ ДИПЛОМАТ

общая площадь 675 м²
жилая площадь 530 м²
площадь террас и балконов 145 м²

5 спален
5 санузлов
гараж
баня и бассейн



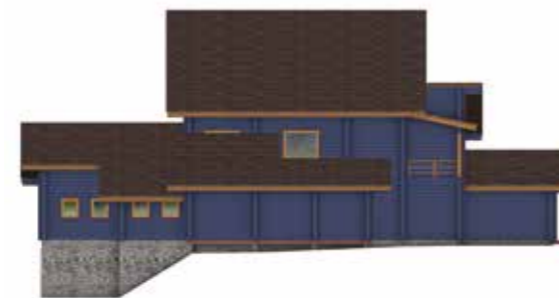
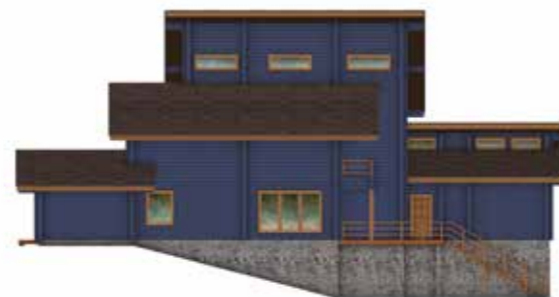
1 этаж



2 этаж



3 этаж

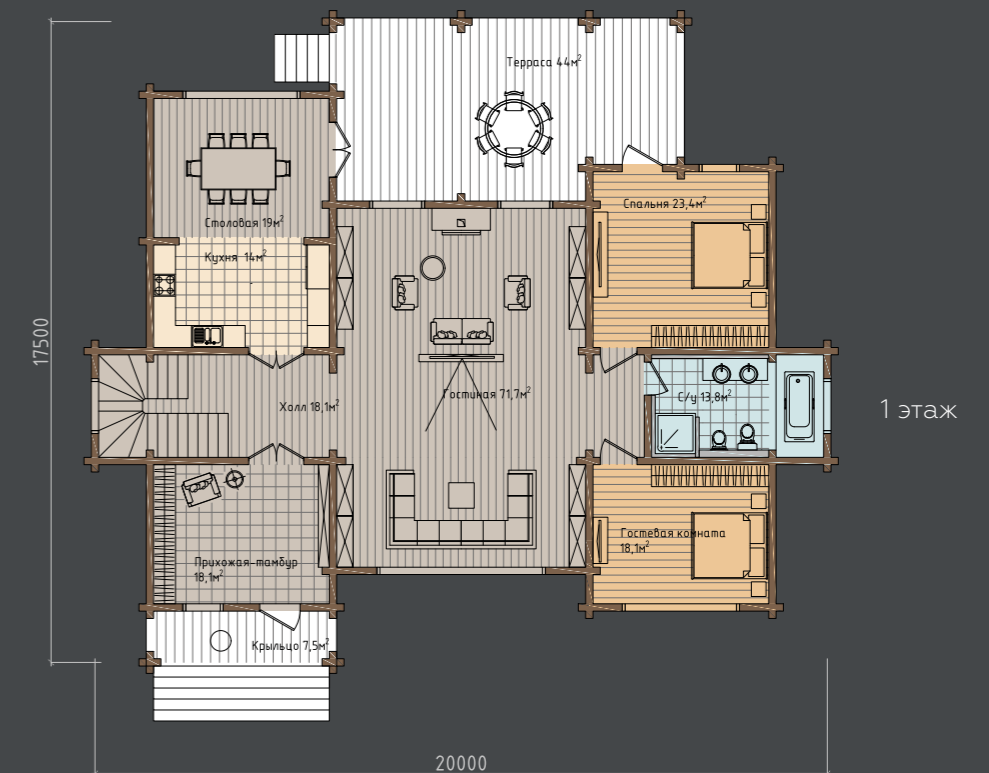




ДОМ КАССЕЛЬ

общая площадь 440 м²
жилая площадь 355 м²
площадь террас и балконов 85 м²

5 спален
3 санузла

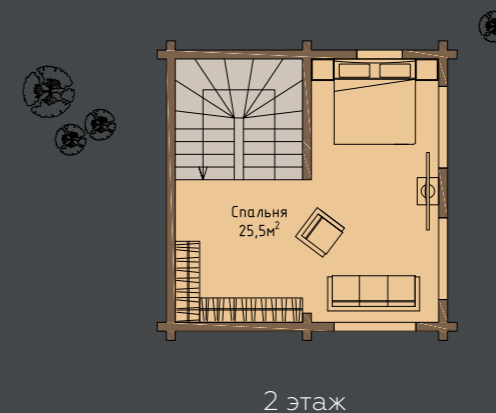




ДОМ РОЗА ХУТОР

общая площадь 218 м²
жилая площадь 107 м²
площадь террас и балконов 160 м²

1 спальня
1 санузел
баня
гостевой домом

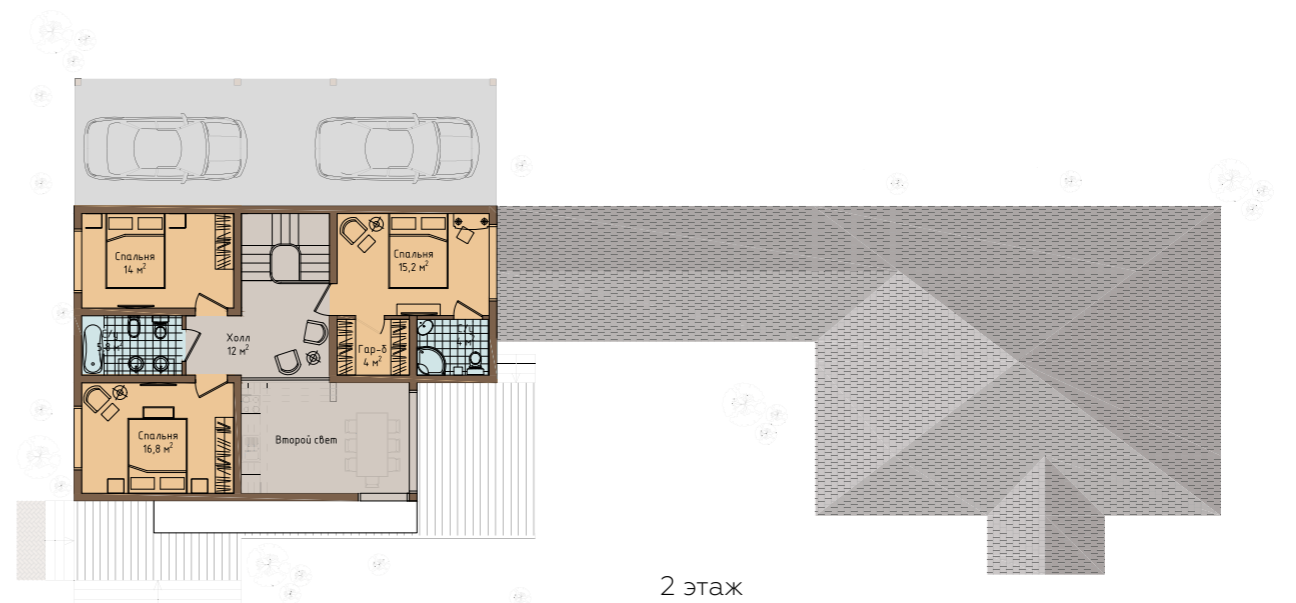
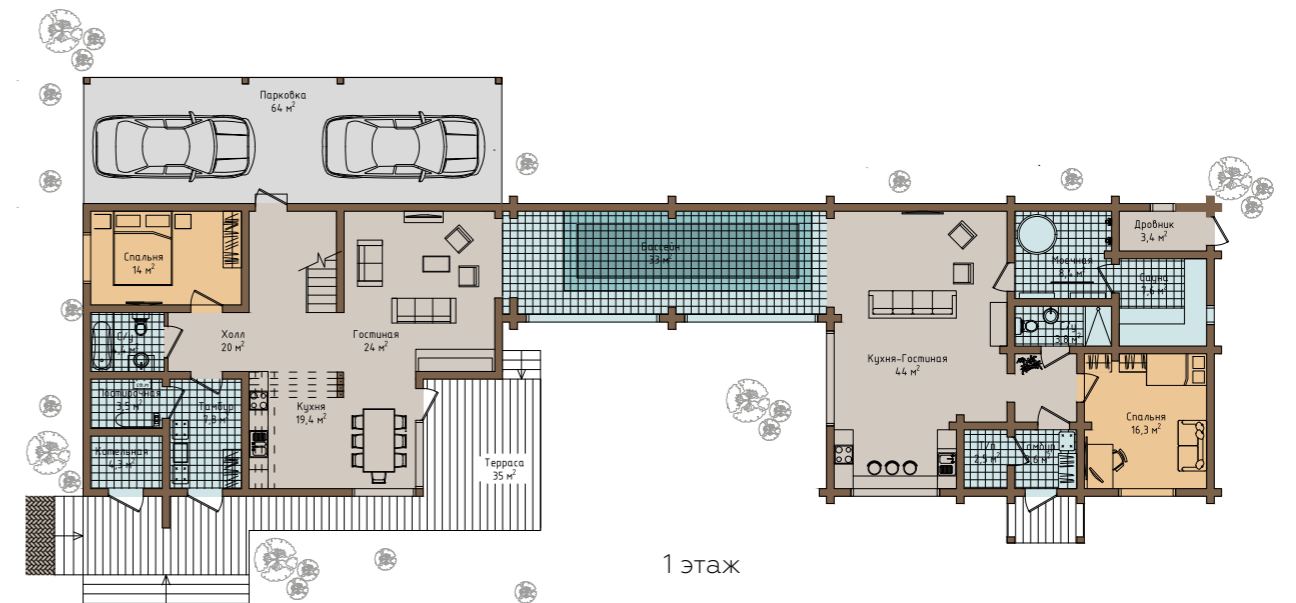




ДОМ ФЛАГМАН

общая площадь 390 м²
жилая площадь 291 м²
площадь террас и балконов 99 м²

5 спален
4 санузла
навес для автомобиля
баня и бассейн

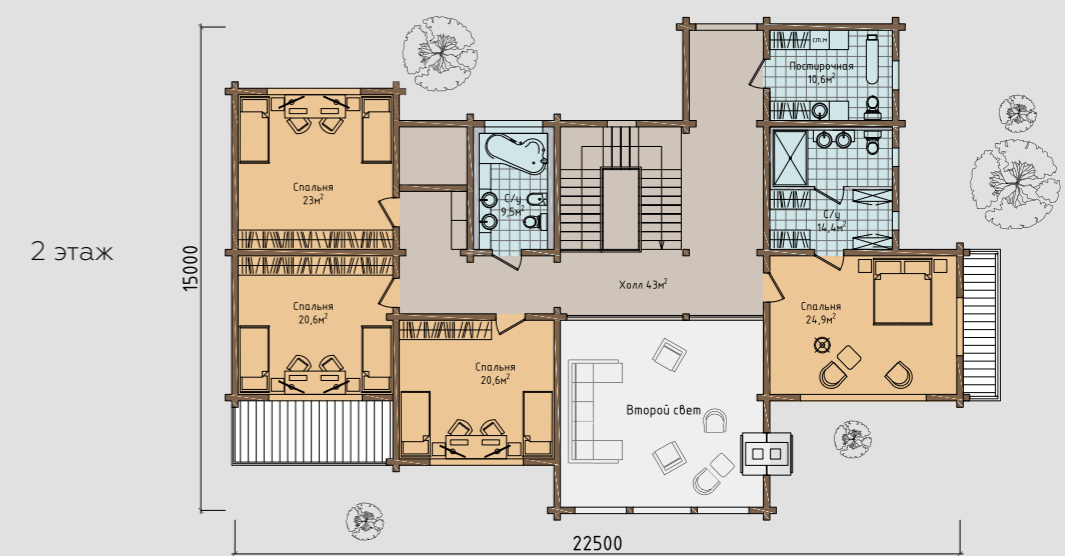




ДОМ ТАЛЛИН

общая площадь 674 м²
жилая площадь 510 м²
площадь террас и балконов 164 м²

6 спален
5 санузлов
навес для автомобиля
баня



ДОМ РУССКИЙ СЕВЕР

общая площадь 232 м²
жилая площадь 200 м²
площадь террас и балконов 32 м²

3 спальни
2 санузла

1 этаж



2 этаж



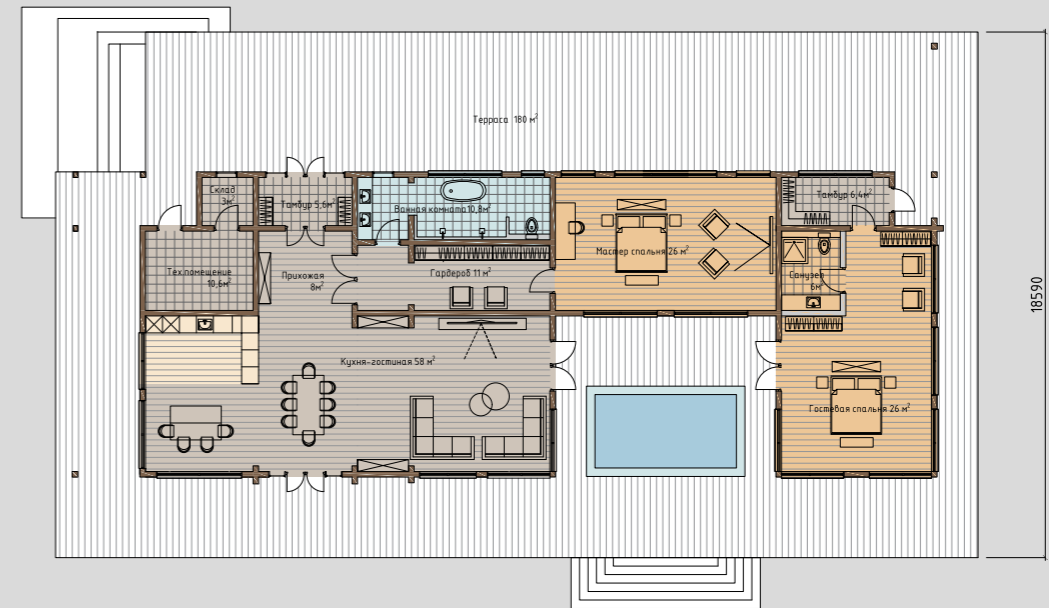


KLM-ART.RU
WORLD

ДОМ АНТВЕРПЕН

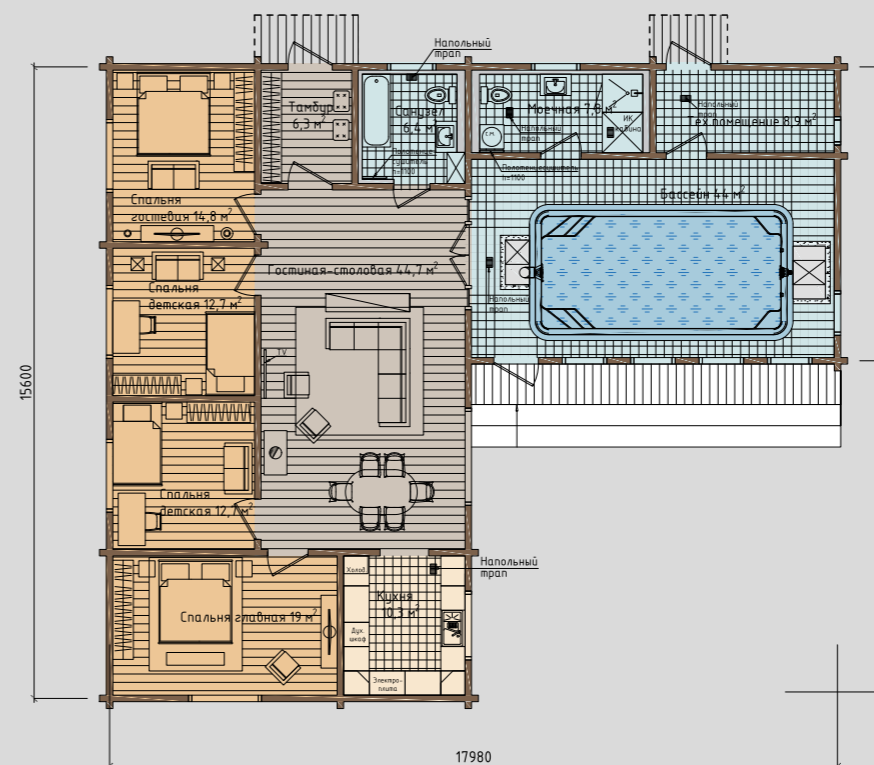
общая площадь 352 м²
жилая площадь 172 м²
площадь террас и балконов 180 м²

2 спальни
2 санузла





ДОМ ЭТРУСКИ



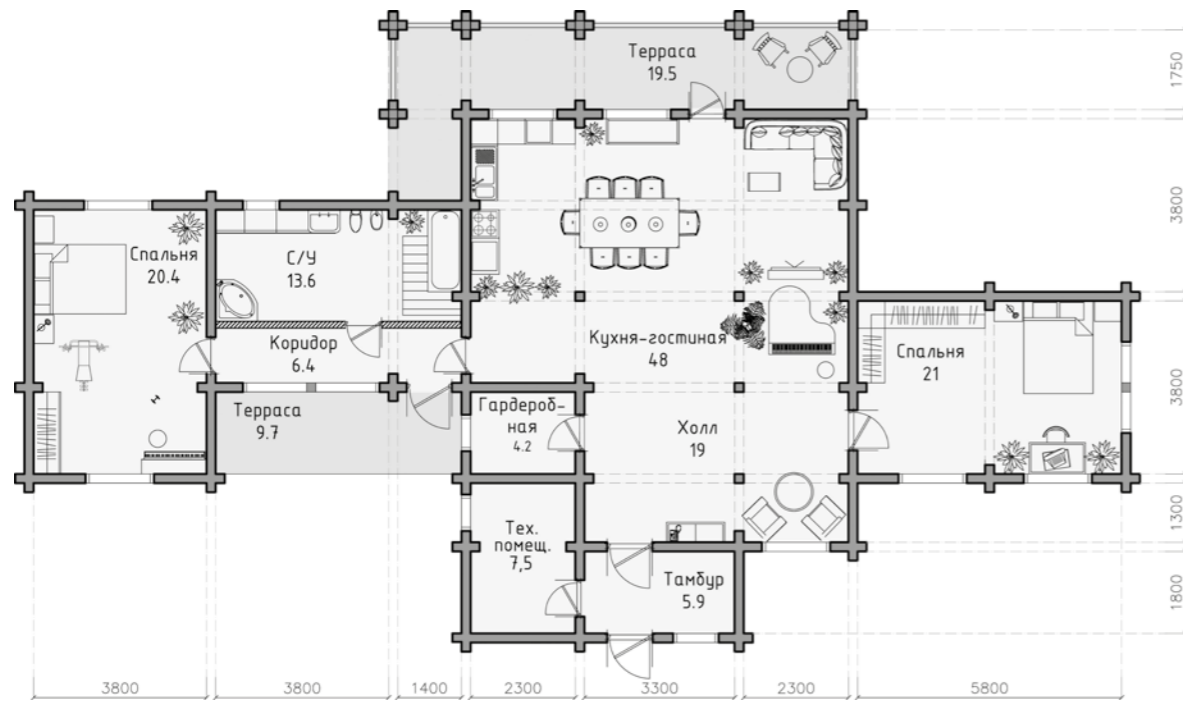
общая площадь 212 м²
жилая площадь 192 м²
площадь террас
и балконов 20 м²

4 спальни
2 санузла
бассейн

ДОМ РУСАК

общая площадь 175 м²
жилая площадь 146 м²
площадь террас и балконов 29 м²

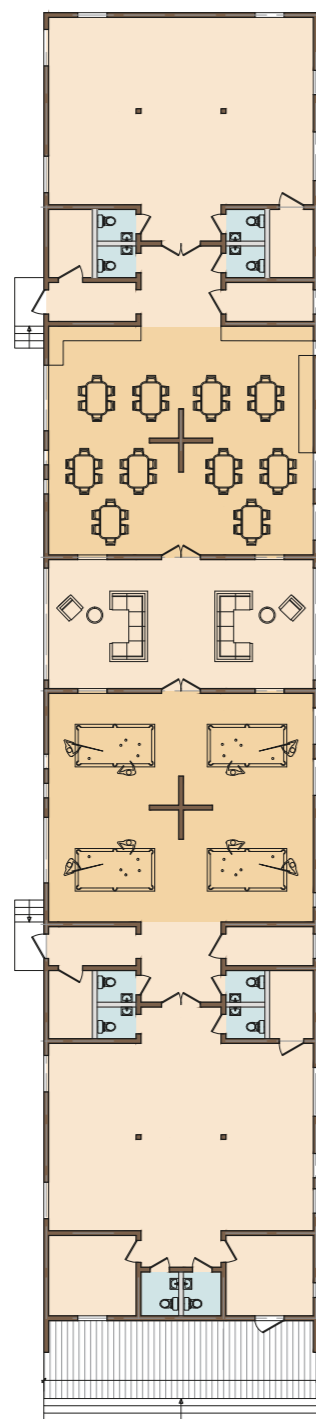
2 спальни
1 санузел



общая площадь 2000 м²
жилая площадь 1300 м²

УЛЬТРА А

МАЛОЭТАЖНЫЙ ДОМ




KLM-ART.RU
WORLD

ДОМ ДАЛЬНИЙ ВОСТОК

общая площадь 1247 м²
жилая площадь 1187 м²
площадь террас и балконов 60 м²

2 конференц-зала
5 санузлов
галерея, ресторан

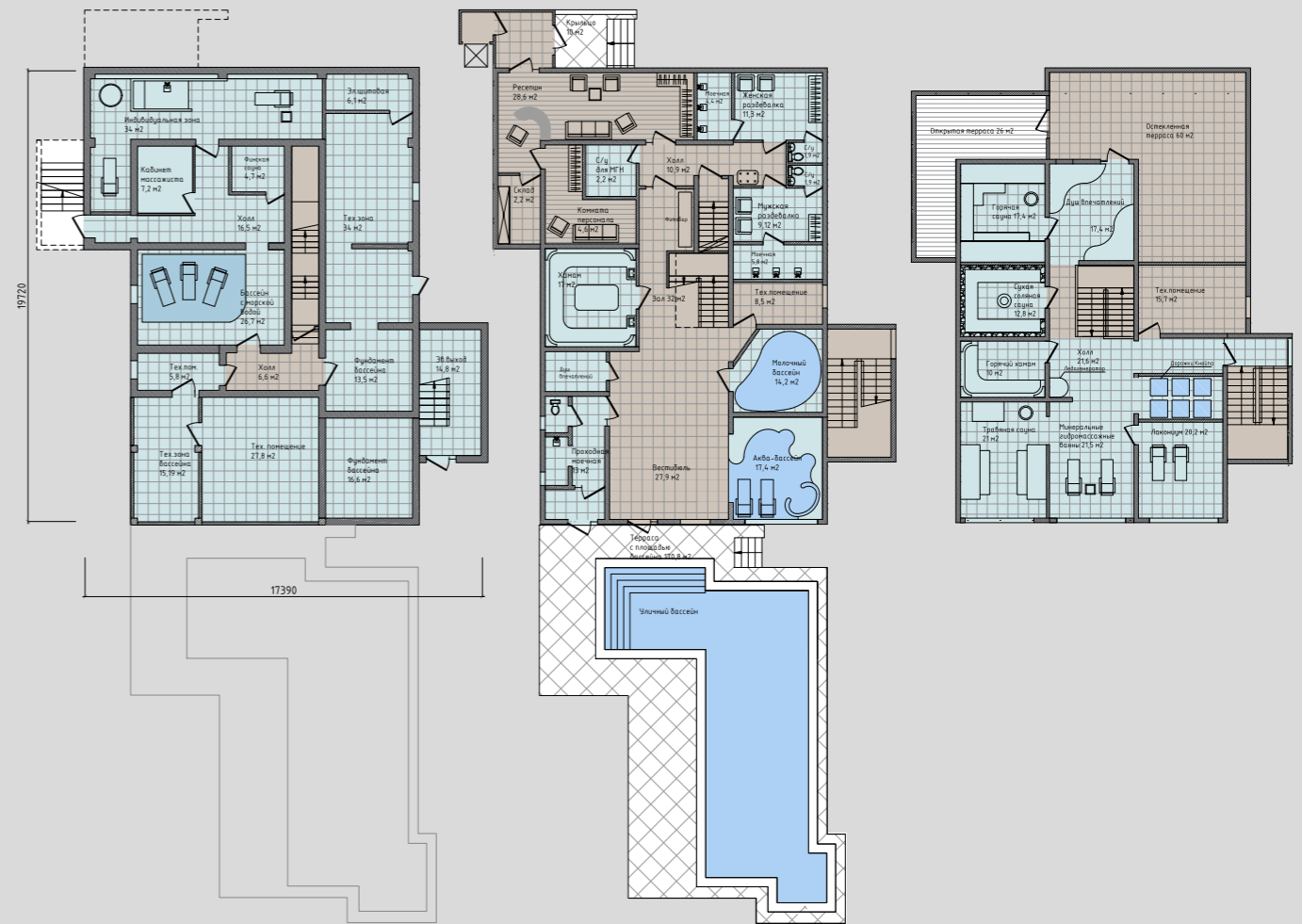




ДОМ-СПА ДОЛИНА ГЕЙЗЕРОВ

общая площадь 600 м²

4 бассейна
6 бань
лакониум
минеральные ванны



цокольный этаж

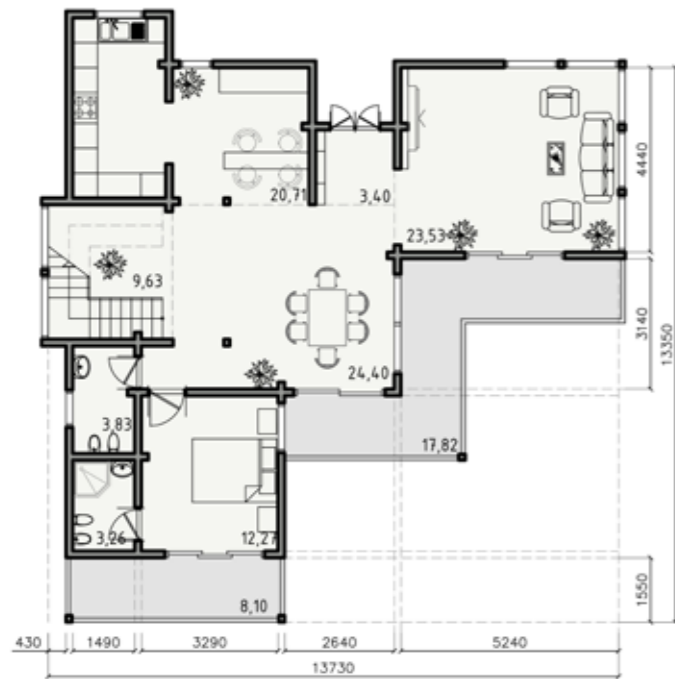
1 этаж

2 этаж

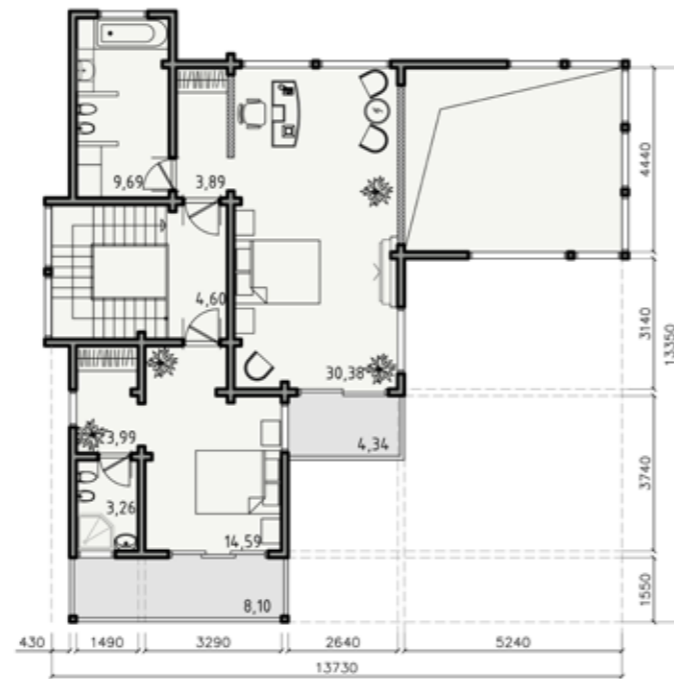
КИТАЙСКИЙ ДОМ СИНГАПУР

общая площадь 215 м²
жилая площадь 175 м²
площадь террас и балконов 40 м²

3 спальни
4 санузла



1 этаж



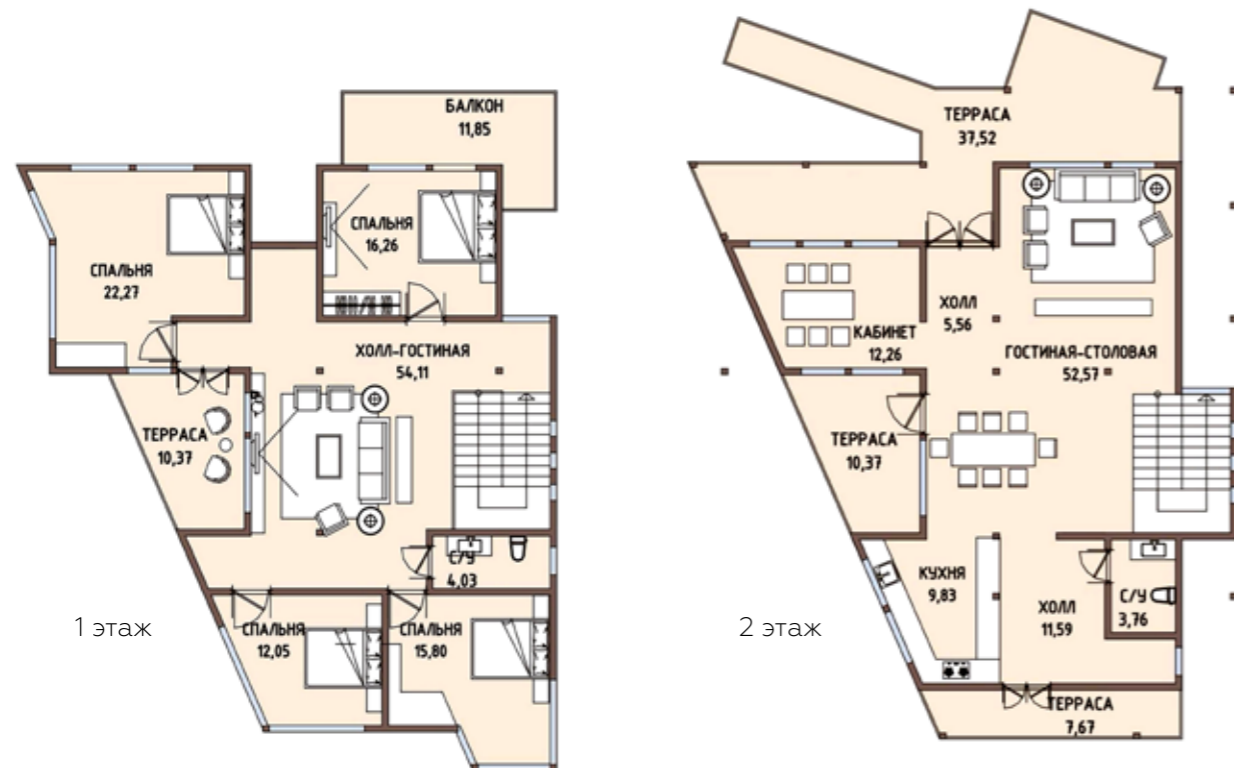
2 этаж



КИТАЙСКИЙ ДОМ ЦЗЯТХИН

общая площадь 290 м²
жилая площадь 230 м²
площадь террас и балконов 60 м²

4 спальни
2 санузла



КИТАЙСКИЙ ДОМ БЕЛЫЙ ДРАКОН

общая площадь 208 м²
жилая площадь 151 м²
площадь террас и балконов 57 м²

3 спальни
3 санузла



1 этаж



2 этаж



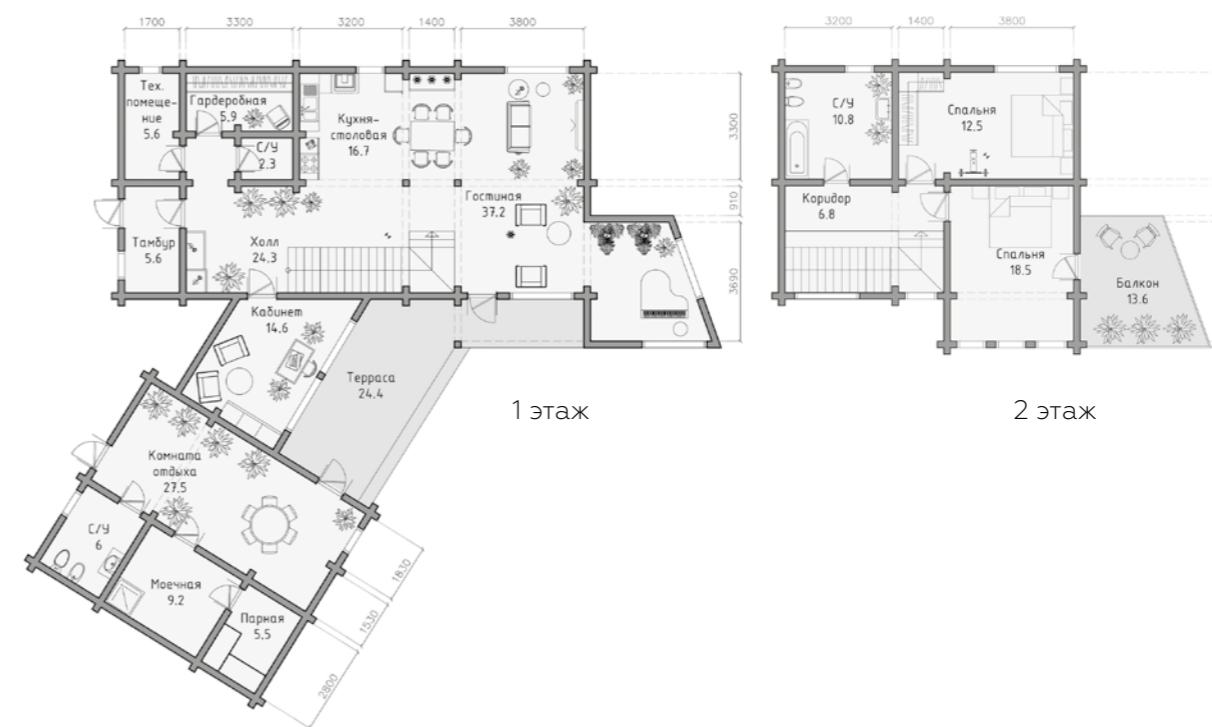
ДОМ
ФАЗАН



ДОМ ФАЗАН

общая площадь 247 м²
жилая площадь 209 м²
площадь террас и балконов 38 м²

2 спальни
3 санузла





KLM-ART.RU
WORLD



Крымские дачи

МАЛОЭТАЖНЫЙ ЖИЛОЙ КОМПЛЕКС



КОЛЛЕКЦИЯ ДОМОВ КЛМ АРТ | СОВРЕМЕННЫЕ ДОМА



KLM-ART.RU
WORLD

ДОМ РОЗМАРИН

общая площадь 235 м²
жилая площадь 170 м²
площадь террас и балконов 65 м²

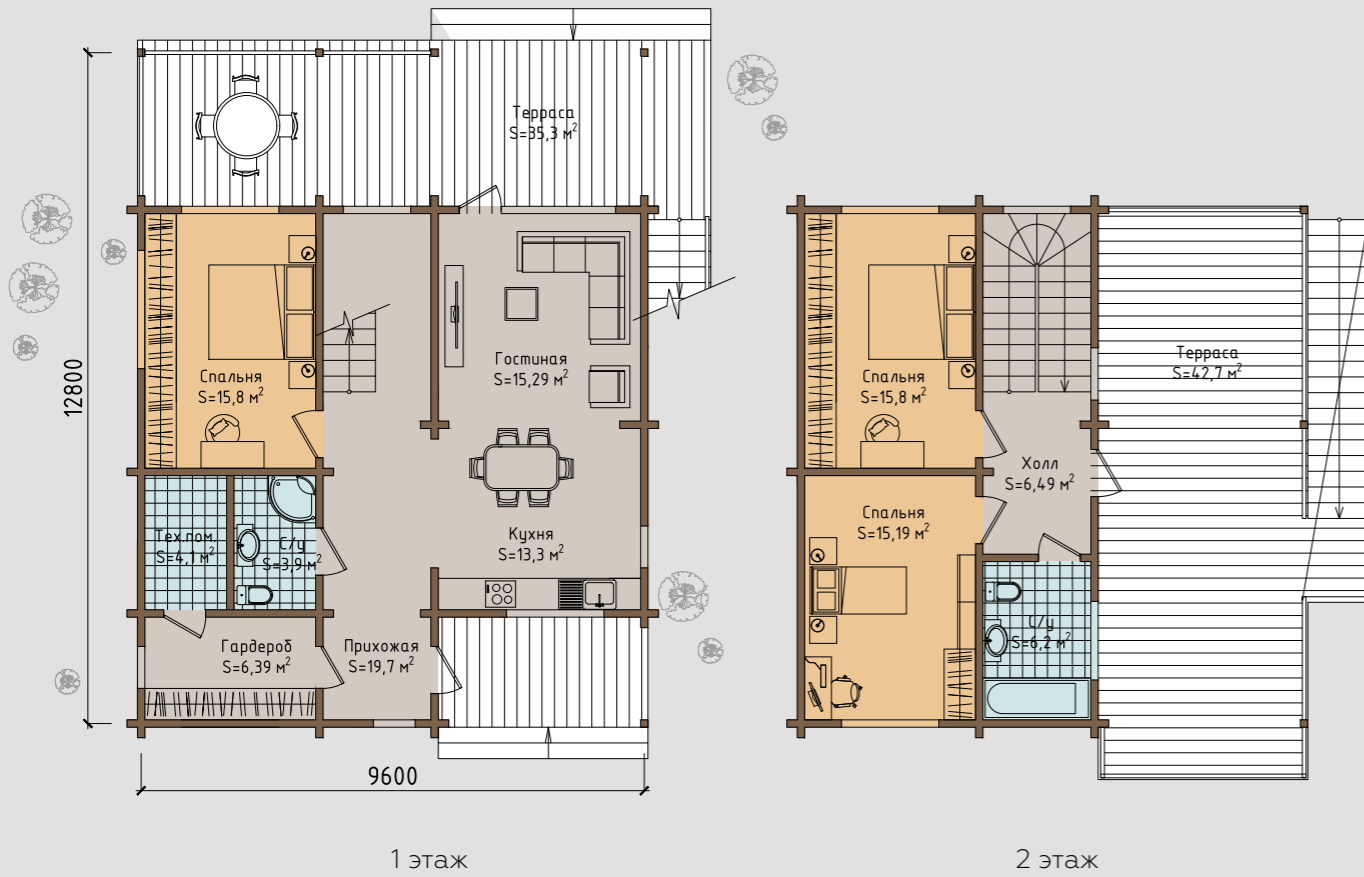
4 спальни
3 санузла



ДОМ МАГНОЛИЯ

общая площадь 200 м²
жилая площадь 170 м²
площадь террас и балконов 65 м²

3 спальни
2 санузла





KLM-ART.RU
WORLD



КОЛЛЕКЦИЯ ДОМОВ КЛМ АРТ | СОВРЕМЕННЫЕ ДОМА

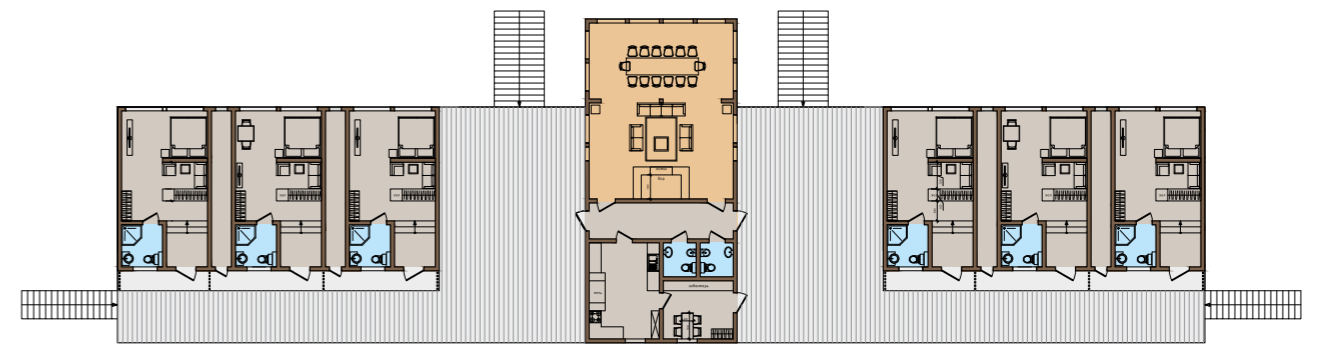
КОМПЛЕКС ДОМОВ
САХАЛИН



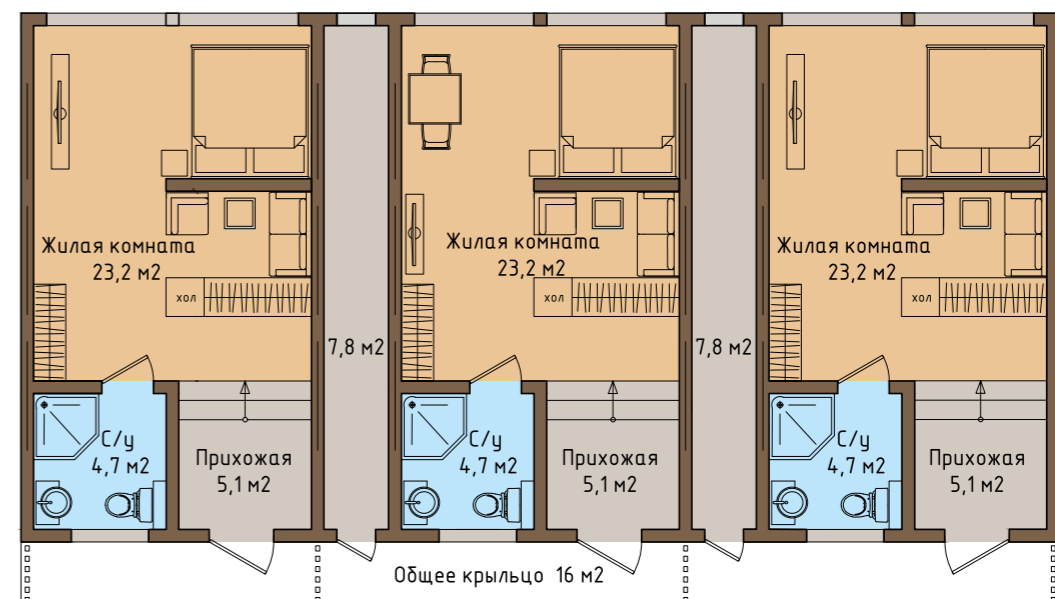
ДОМ САХАЛИН

общая площадь 600 м²
 жилая площадь 510 м²
 площадь террас и балконов 90 м²

8 спален
 8 санузлов
 комплекс модульных домов



общий план комплекса



план модуля из 3-х домов

Гармоничные, навеянные эстетикой японской архитектуры дома.
Создание зон между внутренним и внешним пространством, –
чрезвычайно характерно для японского дома.

ЯПОНСКАЯ КОЛЛЕКЦИЯ ДОМОВ

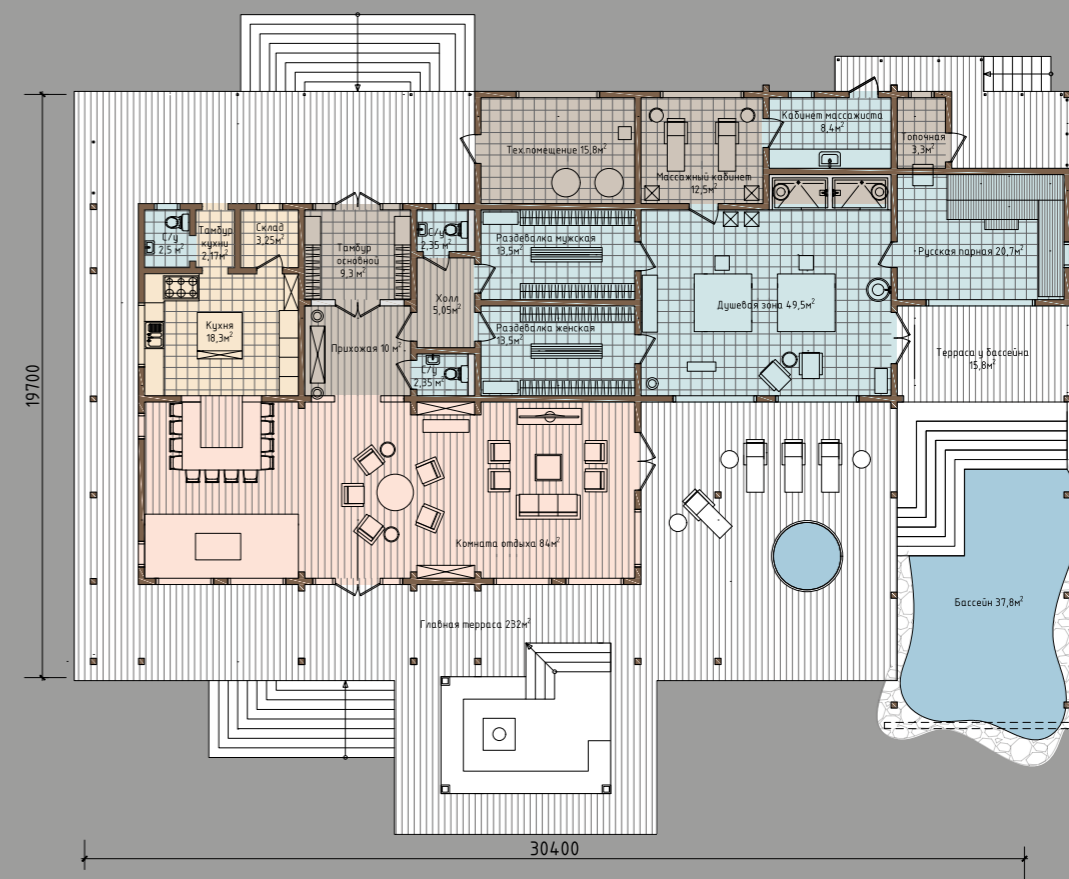




ДОМ ЯПОНСКИЙ ОМУРА

общая площадь 602 м²
жилая площадь 300 м²
площадь террас и балконов 302 м²

3 санузла
бассейн
спа комплекс и ресторан





KLM-ART.RU
WORLD



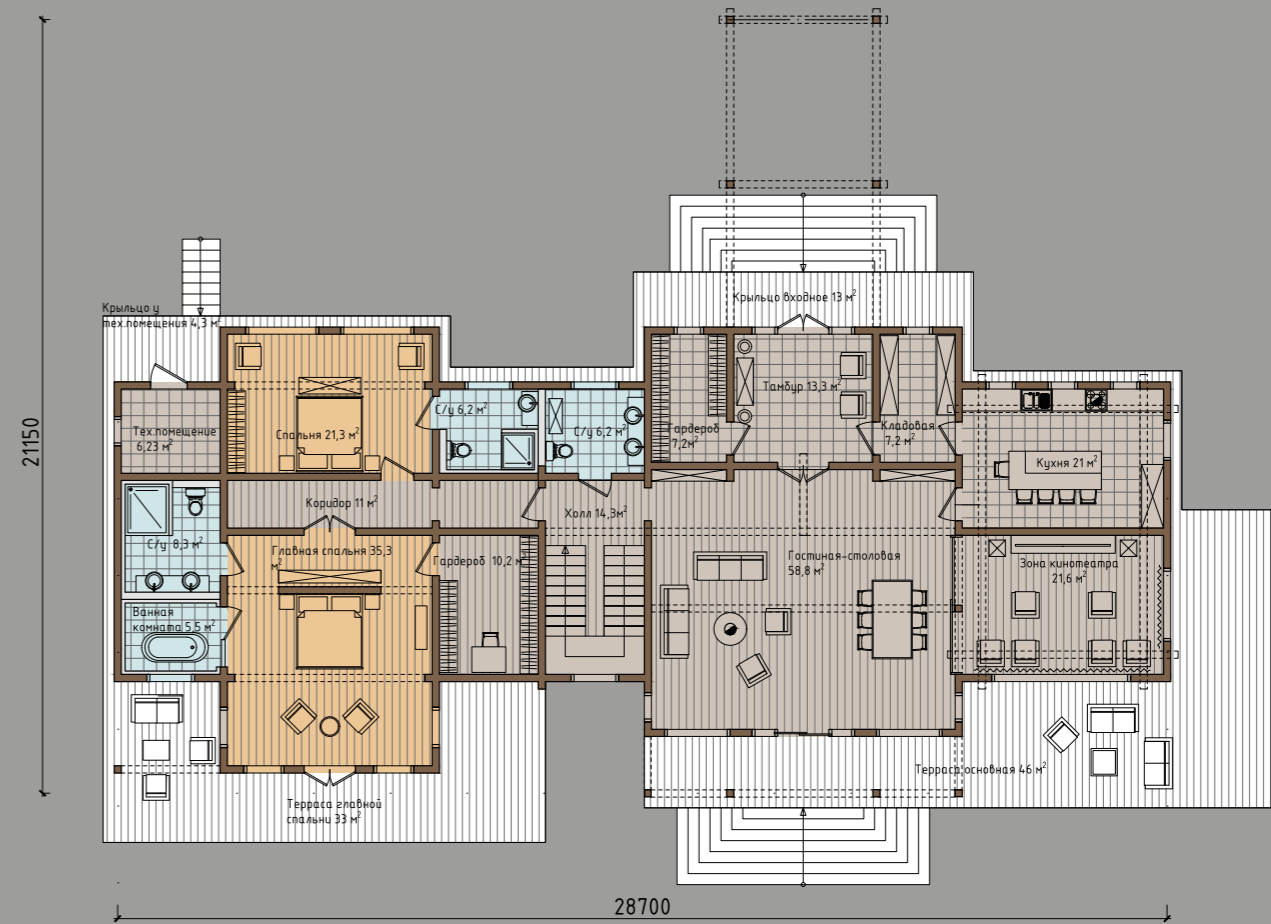
КОЛЛЕКЦИЯ ДОМОВ КЛМ АРТ | СОВРЕМЕННЫЕ ДОМА



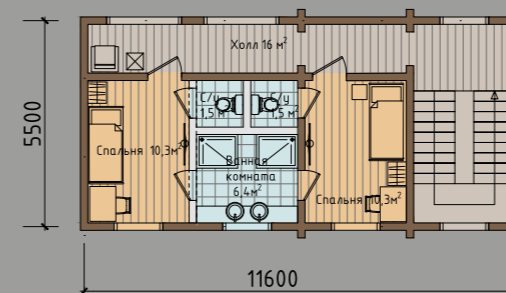
ДОМ АКИТА

общая площадь 410 м²
жилая площадь 310 м²
площадь террас и балконов 100 м²

4 спальни
5 санузлов



1 этаж



2 этаж






KLM-ART.RU
WORLD



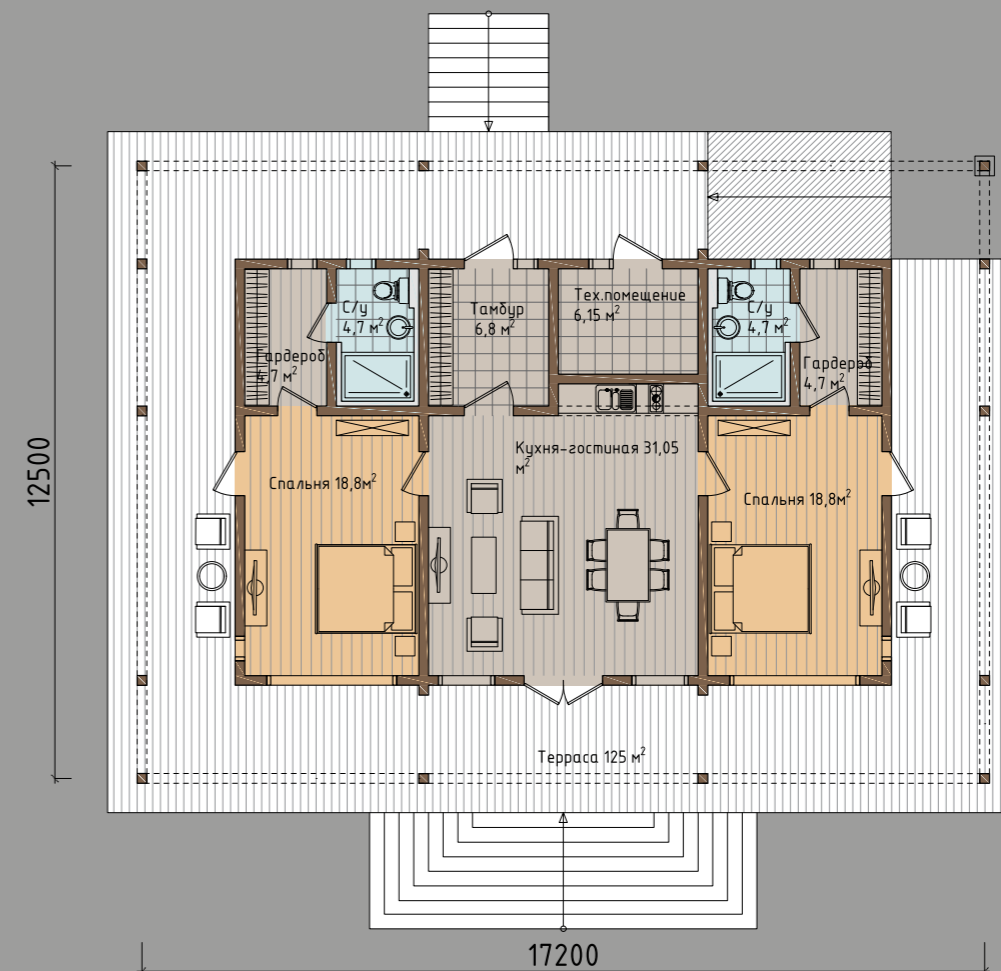
КОЛЛЕКЦИЯ ДОМОВ КЛМ АРТ | СОВРЕМЕННЫЕ ДОМА



ДОМ КИОТО

общая площадь 191 м²
жилая площадь 100 м²
площадь террас и балконов 91 м²

2 спальни
2 санузла





KLM-ART.RU
WORLD



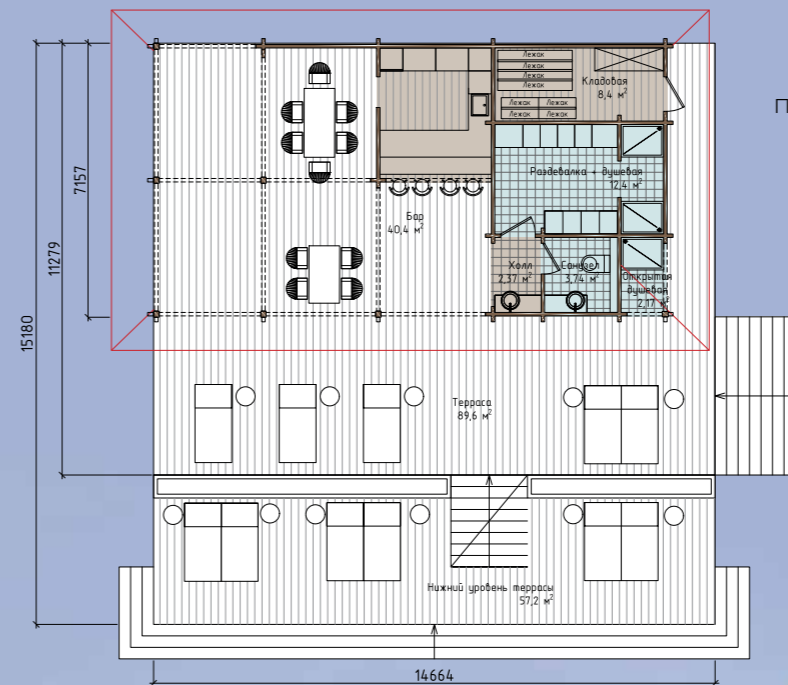
КОЛЛЕКЦИЯ ДОМОВ КЛМ АРТ | СОВРЕМЕННЫЕ ДОМА



ДОМ РАЕВО

общая площадь 260 м²
жилая площадь 60 м²
площадь террас и балконов 200 м²

пляжный домик






KLM-ART.RU
WORLD



КОЛЛЕКЦИЯ ДОМОВ КЛМ АРТ | СОВРЕМЕННЫЕ ДОМА






KLM-ART.RU
WORLD



КОЛЛЕКЦИЯ ДОМОВ КЛМ АРТ | СОВРЕМЕННЫЕ ДОМА



KLM-ART.RU
WORLD

АНГАРСКАЯ СОСНА

ПЛОТНОСТЬ 740 кг/м³

Среди прочих сортов древесины ангарская сосна стоит особняком. Элитарное происхождение, уникальные природные свойства, характерный цвет и высокая прочность сделали ангарскую древесину всемирно известным сибирским брендом, а дома из нее – престижным приобретением.

Эта красивая и экологически чистая древесина ценится на вес золота как у нас, так и за рубежом.

- Ангарская сосна лучше других разновидностей сосны переносит резкие перепады температур и меньше боится влажности, сохраняя свои качества дольше.
- Низкая теплопроводность делает дома из сосны очень теплыми.



СИБИРСКАЯ ЛИСТВЕННИЦА

ПЛОТНОСТЬ 950 кг/м³

Каждый дом комплектуется окладным венцом из лиственницы, что позволяет защитить дом от излишнего воздействия влаги.

- Влапоглощение и водопоглощение существенно ниже, чем у сосны в силу большей плотности.
- Относится к группе стойких к биологическому воздействию.
- Огнестойкость вдвое выше, чем у древесины сосны. Большая прочность и долговечность.

- Из лиственницы делают многие элементы дома, которые служат неограниченно долго.
- Красивая плотная структура и неповторимый глубокий цвет.



СИБИРСКИЙ КЕДР

ПЛОТНОСТЬ 730 кг/м³

Кедр – самое величественное и красивое дерево Сибири. В составе кедра обнаружены летучие биологически активные вещества, выполняющие защитную функцию и губительно воздействующие на микробы. Выбирая дом из кедра Вы обеспечиваете естественную дезинфекцию воздуха в Вашем будущем доме, кроме того, по стойкости против гниения кедр превышает сибирскую сосну.

- Уникальные антибактериальные и лечебные свойства
- Не требует дополнительной обшивки при использовании в парной, так как практически не выделяет смолы при высоком температурном режиме.



ОСОБЫЕ ХАРАКТЕРИСТИКИ: ПРОЧНОСТЬ, РЕЛИКТОВЫЙ ЛЕС, ВОЗРАСТ ОТ 70 ЛЕТ

ВЫСОКАЯ ТЕПЛОИЗОЛЯЦИЯ

Коэффициент сопротивления теплопроводности стены 196 мм – 2,08, что эквивалентно 1000 мм кирпичной кладки. Это значит, что затраты на отопление дома будут значительно меньше и его не требуется дополнительно утеплять.

НАДЕЖНОСТЬ

Древесина после длительной обработки высокой температурой в сушильных камерах не содержит грибков, древесных жуков и микроорганизмов, способствующих повреждению.

ИСКЛЮЧЕНЫ ДЕФЕКТЫ

Все дефекты, обозначенные в ТУ и негативно влияющие на древесину, после выхода заготовок из сушильных камер удаляются на специальных станках. Далее уже отсортированные элементы сращиваются на мини-шип. Для лицевой ламели минимальная длина детали – 350 мм, в среднем около 700 мм.

СЕЙСМОСТОЙКОСТЬ

Дома из клееного бруса одни из самых сейсмостойких.

ВЛАЖНОСТЬ БРУСА 10-12%

Равномерная сушка позволяет в будущем избежать крупных трещин и деформаций конструкции дома. Благодаря этому усадка в среднем составляет 0,5%.

ОГНЕСТОЙКОСТЬ

В 4–5 раз выше по сравнению с металлоконструкциями. Балки из клееного бруса могут выдерживать натиск огня около 60 минут.

**ПРОЧНОСТЬ КЛЕЕНОГО БРУСА
НА 50-70% ВЫШЕ, ЧЕМ У ЦЕЛЬНОГО БРУСА**

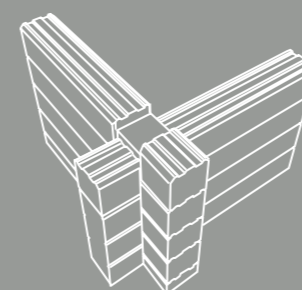
**Такие дома по своим характеристикам
относят к группе службы «до 100 лет».**

ДОМОКОМПЛЕКТЫ ВЫПОЛНЯЮТСЯ:

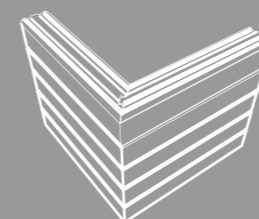


Большие сечения бруса:
из лиственницы и кедра

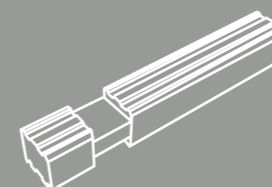
- 240x280 мм
- 240x196 мм
- 240x240 мм
- 196x238 мм
- 200x196 мм
- 160x140 мм
- 190x90 мм
- 160x90 мм



Классический переруб



«Ласточкин хвост»

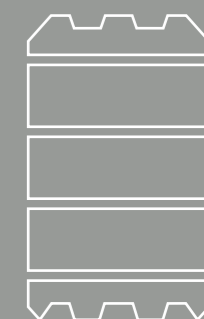


Элемент стены



Брус массив камерной сушки
класса «премиум» со сниженным
эффектом растрескивания.

- 140x140 мм
- 190x190 мм
- 190x240 мм



«Дышащая» эко-стена –
клееный брус с горизонтальным
расположением ламелей.

- 238x160 мм

КОМПЛЕКТАЦИЯ ОБЪЕКТА КЛАССА «ПРЕМИУМ»

1. Стены и перегородки из клееного бруса древесины высокой плотности – Сибирская лиственница/кедр, сечение 280 высота, 200 или 240 толщина добытого в зоне Нижнего Приангарья Восточной Сибири.
2. Разноуровневые фальцевые или композитные кровли, вальмы с длинными консолями, плоские с парапетами.
3. Панорамное остекление – дерево/алюминевые конструкции индивидуального раскроя.
4. Шлифовка и покраска дома позволяют достичь высокого качества покрытия стен с использованием немецких масел и натуральных пропиток на меду и пчелином воске.
5. Энергоэффективная концепция наружных и внутренних инженерных сетей. Архитектурная подсветка дома.

В ПОЛНОЙ КОМПЛЕКТАЦИИ ОБЪЕКТА:

- Оформленные керамикой и мрамором уборные комнаты.
- Установка финишного сантехнического оборудования.
- Гарберобные и лестницы.
- Кухня с островом.
- Финишные деревянные полы и потолки.
- Освещение.
- Двери.



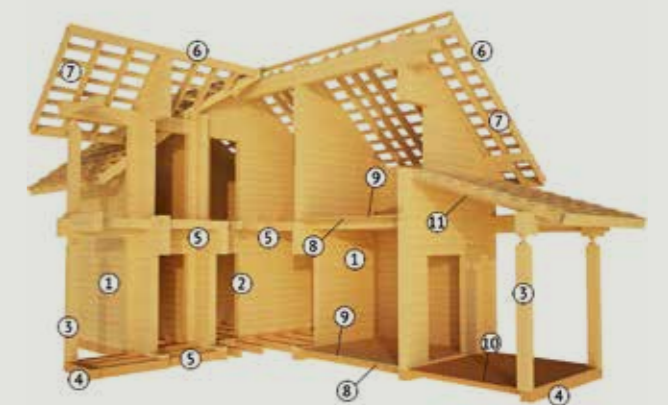
СТАНДАРТНАЯ ПОСТАВКА ДОМОКОМПЛЕКТА

1. Наружные стены (клееный брус)
2. Внутренние стены (клееный брус)
3. Столбы (клееный брус)
4. Окладной венец (массив из сибирской лиственницы)
5. Балки перекрытия (клееный брус)
6. Стропильная система (клееный брус)
7. Обрешетка

ДОПОЛНИТЕЛЬНО К КОМПЛЕКТУ

(крашенные маслом деревянные изделия)

8. Чистовой пол (доска пола, лиственница)
9. Террасная доска из самого прочного и влагостойкого материала – сибирской лиственницы.
10. Обшивка потолка кедром
11. Наличники и обсадные коробки
12. Подшив кровельных свесов и лобовая доска
13. Цокольная панель
14. Декоративные ограждения





KLM-ART.RU
WORLD

ПРОЕКТ ОРГАНИЗАЦИИ
СТРОИТЕЛЬСТВА

ГЕНПЛАН

1. Въезд на участок и анализ ситуации, подъездных путей, границ, технических условий газ, вода, электричество.
2. Планирование размещения бытовых сооружений, временного проживания строителей, разгрузки еврофур, приемки и складирования продукции.
3. Выравнивание участка, выравнивание грунта, отсыпки.
4. Дренажные работы по периметру участка, сброс воды в ливневую канализацию.
5. Подведение электрического кабеля, установка септика, организация скважины или подключения к имеющейся.
6. Оценка стоимости выполнения работ, подготовка графика выполнения производственных и строительных работ.



КОНЦЕПЦИЯ СТРОИТЕЛЬСТВА

НАДЕЖНАЯ ТЕХНОЛОГИЯ УСТРОЙСТВА ФУНДАМЕНТА

Для соблюдения консолидации нагрузок важное условия — в первые 2 недели начать нагружать конструкцию фундамента силовым деревянным каркасом.

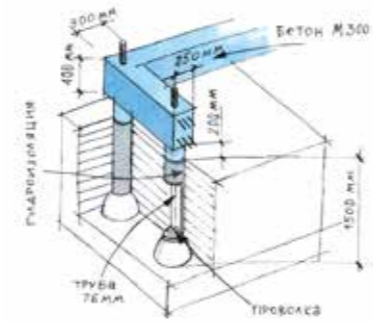
Выполняется в виде монолитной одноуровневой плиты из железобетона марки не ниже В25 согласно проекта, при наличии результатов геологических изысканий. В подготовку основания включается снятие растительного слоя, механическая и ручная разработка грунта, устройство песчаной и щебеночной «подушек» с послойным виброуплотнением, устройство арматурного каркаса тип АIII Ø12. Устройство свайного поля, ростверков, цоколя или подвала с необходимой вертикальной и горизонтальной тепло и гидроизоляцией, дренажа. После заливки фундамента добиваемся идеально ровной поверхности плиты фундамента с перепадом по 30 точкам не более 5 мм (ГОСТ допускает до 2 см).

При особых условиях строительства тип фундамента определяется в соответствии с геологией и топоъемкой!

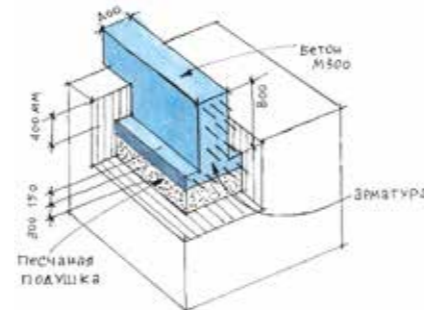
Утепленная шведская плита – современный и теплоэффективный фундамент, включает в себя систему отопления «теплый пол» по всей площади, разводку труб всех необходимых коммуникаций, качественное утепление и звукоизоляцию пола, а ее гладкая поверхность служит отличной подготовкой для чистового напольного покрытия.

Свайно-ростверковый фундамент – система свай, связанный между собой ростверком – конструкцией, которая передает и равномерно распределяет нагрузку от будущего дома на основание. Сваи могут быть винтовыми, буронабивными, железобетонными. Ростверк – железобетонным, металлическим, деревянным.

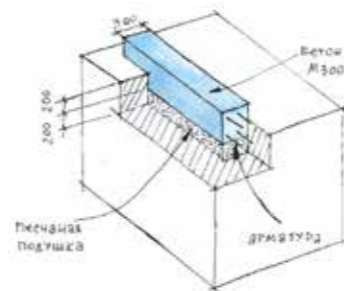
Индивидуальный – при особых условиях строительства большие перепады высот на участке, высокий уровень грунтовых вод, слабый грунт. В связи с необходимостью использования специальной техники для проведения работ, стоимость подготовки участка строительства рассчитывается индивидуально после осмотра территории инженерами.



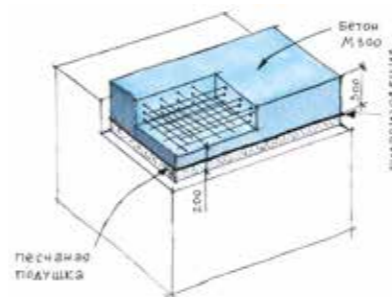
ростверк
на сваях



ленточный
с опорной подошвой



ленточный
незаглубленный



плитный

ЗА 1 ДЕНЬ БРИГАДА СОБИРАЕТ 10 КУБОВ

Монтаж деревянной конструкции дома осуществляется специалистами компании из клееного, строганного, шлифованного бруса из ценных пород сибирской древесины экспортного стандарта качества.

Монтаж стен будущего дома начинается с устройства гидроизоляции между фундаментом и окладным венцом из лиственницы. Обработка перед сборкой всех деревянных деталей проводится антисептиком Lignofix Stabil Extra (в зимних условиях необходимо дополнительное применение этиленгликоля в качестве растворителя). Стыки деталей окладного венца и вся его конструкция прокладываются финским межвенцовым утеплителем PP termo или RIVE-LINE. Монтаж стен осуществляется способом «в чашу» на немецкий конструкционный крепеж Spax или пружинный узел «СИЛА». Для повышения энергоэффективности дома каждая «чаша» и паз заполняются финским утеплителем.



ОСТЕКЛЕНИЕ

Дерево-алюминиевые конструкции – фундаментальная деталь, которая может изменить ощущение всего дома. Натуральные материалы в сочетании с актуальными технологическими решениями остекления создадут наилучший микроклимат там, где вы проводите большую часть своей жизни.

В проемах устанавливаем обсадную конструкцию, которая препятствует горизонтальному смещению венцов в проемах и при этом не мешает усадке дома за счет скользящего соединения со стенами. Монтаж может осуществляться различными методами в зависимости от выбранного вида обсады. Все элементы обсадной конструкции предварительно обрабатываются антисептирующими составами. При этом не фиксируем жестко вертикальные стойки обсады. После установки все зазоры прокладываем межвенцовым утеплителем.

Остекление на всех этажах производится с использованием стеклопакетов с триплексом. Стекло типа триплекс состоит из трех слоев. Между двумя слоями стекла находится полимерная пленка или специальная смола. Стеклопакет этого типа обладает повышенной звукоизоляцией.



ARTVIEW ALU COUNTRY ДЕРЕВО-АЛЮМИНИЕВЫЕ ОКНА

Оконный блок имеет одну деревянную створку, облицованную алюминием с внешней стороны. Формула остекления: 4-14-4-14Ar-4i. Фурнитура MACO, скрытые петли.



HS PORTAL-DA СИСТЕМА ДЕРЕВО-АЛЮМИНИЕВЫХ РАЗДВИЖНЫХ ОКОН И ДВЕРЕЙ

Раздвижные дерево-алюминиевые конструкции для остекления больших площадей. Сверхмассивные створки массой до 400 кг легко приводятся в движение одной рукой. Дружелюбная безбарьерная среда.



ЭНЕРГОЭФФЕКТИВНАЯ КРОВЛЯ

Данный этап включает в себя устройство **деревянной стропильной системы из клееной древесины ангарской сосны, а также ее утепление изоляцией на основе минеральной плиты плотностью не менее 35 кг/м³ и толщиной 250 мм. По внешней стороне стропил устанавливается высокотехнологичная, фиксируемая по стропилам контробрешеткой 50*50.**

Одна из высококачественных мембран с клеевой полосой, которая исключает появление шумов в процессе эксплуатации дома. По внутренней стороне стропил устанавливается фольгированная пароизоляционная итальянская мембрана Алюбар с проклейкой швов и стыков. Самый эффективный метод защиты от теплопотерь. Позволяет более эффективно сохранять тепло в доме, отражает ИК излучения. Для сборки стропильной системы применяется специальный крепеж «скользящие опоры». Межстропильное пространство заполняется теплоизоляционным финским утеплителем, который сохраняет тепло и позволяет экономить на обогреве дома.







КЛМ Арт

проектируем

интерьер

Проверенные решения, основанные на 7-летнем опыте проектирования и строительства деревянных домов в России, Индии, Германии, Франции, Нидерландах, Китае, Южной Корее, Казахстане, Кыргызстане, в загородных поселках и на частных островах.

Оформляем и стилизуем, комплектуем «под ключ» качественными материалами.

КОМПЛЕКТАЦИЯ ФИНИШНЫМИ ДЕРЕВЯННЫМИ ИЗДЕЛИЯМИ

Окрашенными, обработанными на станках и вручную брашингом.
Мудборд, изготавливается в офисе Красноярска, и присылается заказчику.

ФАСАД
ПОТОЛОК
ПОЛЫ
ОГРАЖДЕНИЯ
НАСТИЛ
ЛЕСТНИЦЫ
НАЛИЧНИК
ОБШИВКА КОЛОНН
ЗАБОР
СВЕСЫ КРОВЛИ
ТЕРРАСЫ

ПЛАНКЕН, ЛИСТВЕННИЦА
20x120 / 140x2000-4000, толщина 0,02 м

ТЕРРАСНАЯ ДОСКА, ЛИСТВЕННИЦА
27x140x2000-4000, толщина 0,27 м

ВАГОНКА, СОСНА/ЛИСТВЕННИЦА/КЕДР
14x90x2000-4000, толщина 0,014 м

**ИМИТАЦИЯ БРУСА,
СОСНА/ЛИСТВЕННИЦА/КЕДР**
27x180x2000-4000, толщина 0,027 м
*клеюносращенная 50x240x6000

ПАЛУБНАЯ ДОСКА, ЛИСТВЕННИЦА
27x140x2000-6000

наличник
из сосны

брашированная
доска пола
из лиственницы

имитация
бруса из кедра

мрамор

UNIK PERFUMERIA
Anna Molodtsova



аромат «Ангарская сосна»,
созданный специально
для КМ Арт

планкен
из лиственницы

потолок
вагонка из кедра

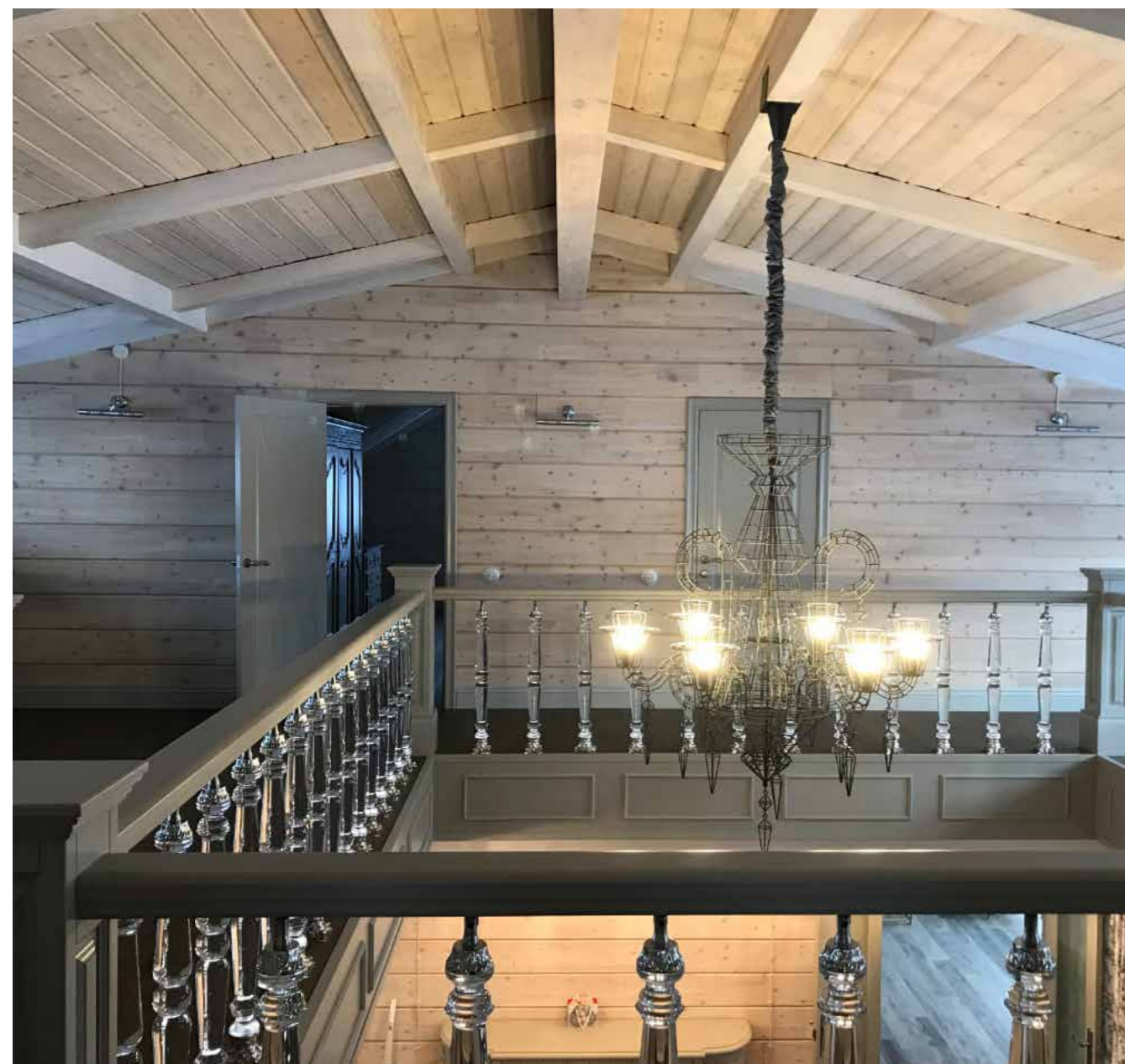


ПОТОЛКИ И ПОЛЫ

При монтаже пола первого этажа укладывается два слоя тепло-звукоизолирующих плит. Поверх выполняется бетонная стяжка. В конструкции пола прокладываются канализационные, водопроводные трубы, силовая электрическая разводка и система отопления «теплый пол».

Межэтажное перекрытие 2 этажа монтируется из клееной балки высотой 200 мм ангарская сосна по принципу «соты». В ячейки укладываются слои тепло-шумоизоляции и следом монтируется черновая доска, на нее сверху второй уровень плавающего пола из сухого строганного бруска 50/50. Таким образом, вибрация распределяется по «плавающему» полу и исключает любые скрипы и шумы на 1 этаже. В ячейки «сот» укладывается дополнительная шумоизоляция. Далее выполняется подготовка к финишному покрытию в 2 слоя фанеры.

В конструкции перекрытия также прокладываются канализационные и водопроводные трубы, электрическая разводка и система отопления «теплый пол».





Керамика будто сама рассказывает о реализованных желаниях, инновациях и исследованиях. Возможность комбинировать керамическую плитку, имитирующую различные материалы, по цветовому сочетанию или по контрасту, придавая пространствам оригинальность и подчеркнутую индивидуальность.

КЕРАМОГРАНИТ



САНТЕХНИКА

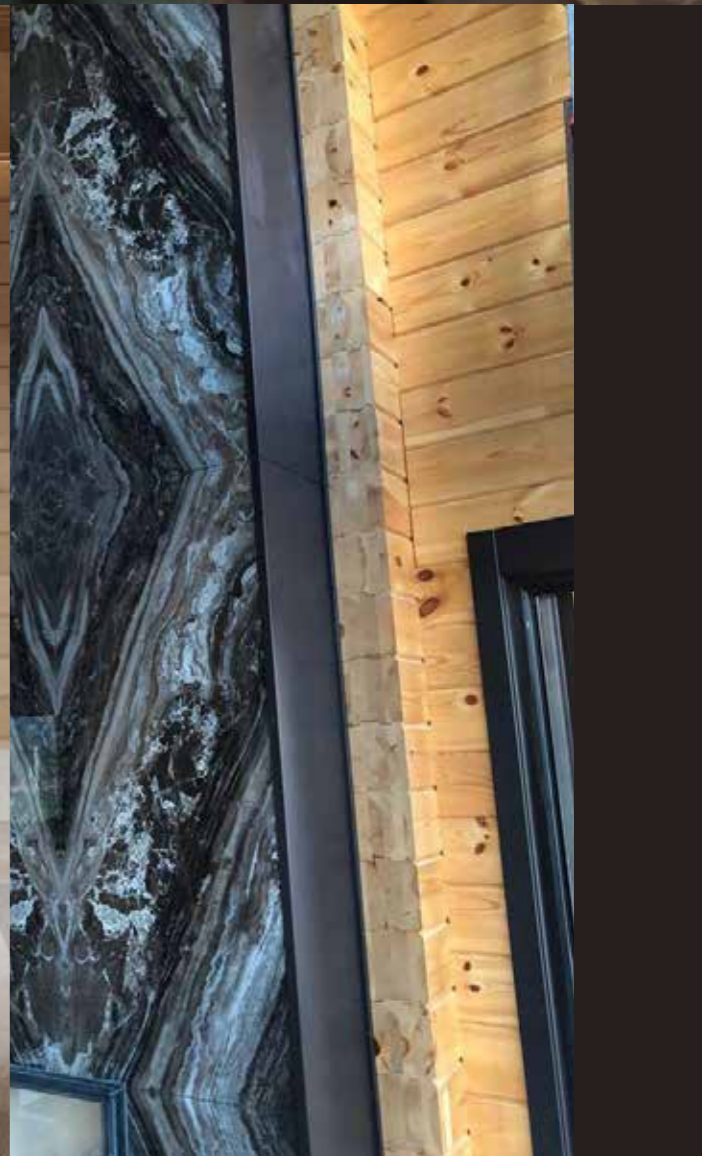




ЛЕСТНИЦЫ & КАМИНЫ









Офис компании
КЛМ Арт
в Красноярске



ПОРЯДОК РАБОТЫ С КОМПАНИЕЙ КЛМ АРТ:

1. Заключение договора строительного подряда (гарантия – 5 лет). В договоре фиксируется стоимость товаров и услуг. Объемы выполнения рассчитываются на этапе рабочего проектирования объекта. В Дополнительном соглашении указывается производственная спецификация и фиксируется цена производства, после выполнения рабочего проекта объемы могут поменяться. Последующие строительно-монтажные работы и комплектация оформляются дополнительными соглашениями с приложением расчетной договорной цены и графиком выполнения.
2. Заключение договора на выполнение проектных работ. Наша команда из архитекторов и конструкторов приступает к проектированию по согласованию с Заказчиком технического задания. На весь период выполнения строительства ведется выполнение основного состава альбома чертежей (17 пунктов), а также сопровождение листов коррекций, на протяжении всего периода строительства с КЛМ Арт™ законтракованных этапов.
3. Наша команда подготовки к строительству после получения строительных объемов подготавливает сметы и расчеты, график выполнения работ, анализирует технические решения, предлагает план производственных работ.





Хотите привезти и построить свой дом
туда, где планируете жить сейчас?

ОБРАЩАЙТЕСЬ KLM-ART.RU