



лет | городов |  
**10 27**



**KLM**  
**art**

производство & строительство

ДОМА  
ИЗ ЦЕННЫХ  
ПОРОД  
**СИБИРСКОЙ**  
ДРЕВЕСИНЫ

KLM-ART.RU @ klm\_art.ru  



ОДНОЭТАЖНЫЙ ЛЮКС

ПУМА	ВИЗАНТИЯ
ЮСУПОВ	ЛАНЬ
СЮИТ	ВОЛГА
ФАВОРИТ	СОСНЫ
МЕНЬШИКОВ	NOVE
САВОЙЯ	БЕЛУГА
ЦЕРМАТТ	МОЯ ДАЧА
ШИШКИН	МОНПЛЕЗИР
РЕПИН	ЛАВАНДА
СУРИКОВ	КЕМЧУГ
СЕРОВ	

**ОДНОЭТАЖНЫЕ ДОМА  
С МАНСАРДОЙ, ВТОРЫМ СВЕТОМ  
И ПАНОРАМНЫМИ ОКНАМИ.  
ДОМ С ТЕРРАСОЙ, СПАЛЬНИ КУХНЯ  
И ГОСТИНАЯ НА ОДНОМ УРОВНЕ,  
ОТСУТСТВИЕ ЛЕСТНИЦ  
И ПЕРЕХОДОВ, УДОБНО  
И БЕЗ СУЕТЫ**



## ДОМ ПУМА

Данная модель дома очень популярна среди клиентов компании КЛМ Арт.

Этот дом вызывает симпатию у молодых семей, так как в нем можно прекрасно расположиться с детьми любого возраста.

Охотно покупают дом из клееного бруса "под ключ" и пожилые пары, которые проводят там время с внуками или друзьями.

размер  
дома

L

общая  
площадь

**180 м<sup>2</sup>**

жилая  
площадь

**157 м<sup>2</sup>**

площадь  
террас  
и балконов

**23 м<sup>2</sup>**

3 спальни  
2 сан-узла



общая  
площадь **180 м<sup>2</sup>**

жилая  
площадь **157 м<sup>2</sup>**

площадь  
террас  
и балконов

**23 м<sup>2</sup>**

3 спальни  
2 сан-узла



## ДОМ ЮСУПОВ

Необычное архитектурное решение этого одноэтажного дома делает его идеальным вариантом для тех, кто ищет индивидуальность во всем. А еще это настоящая находка для семьи, где живет и работает творческий человек: художник, писатель, дизайнер, музыкант и т.п.

Высокая кровля центральной части одноэтажного дома позволяет получить дополнительное пространство наверху: это довольно вместительная антресоль площадью в почти 28 м<sup>2</sup> – подойдет под мастерскую или рабочий кабинет. На первом этаже сосредоточено множество жилых и подсобных помещений для каждого члена семьи, здесь есть даже будуар. Несомненно, пространство внутри можно переиграть по-своему, расположение внутренних перегородок можно изменить.

размер  
дома

L

общая  
площадь

**185 м<sup>2</sup>**

жилая  
площадь

**176 м<sup>2</sup>**

площадь  
террас  
и балконов

**9 м<sup>2</sup>**

2 спальни  
3 сан-узла



общая  
площадь

**185 м²**

жилая  
площадь

**176 м²**

площадь  
террас  
и балконов

**9 м²**

2 спальни  
3 сан-узла



ДОМА  
ИЗ ЦЕННЫХ ПОРОД  
СИБИРСКОЙ  
ДРЕВЕСИНЫ

# ДОМ С КЛМ Арт В ЛЮБУЮ ТОЧКУ МИРА

Мы ведем строительство  
в разных странах мира – правильная  
подготовка документации,  
10-летний опыт ведения перевозок.

**ПОСТАВКИ ОТ КРАЙНЕГО СЕВЕРА  
ДО ЖАРКИХ КУРОРТОВ СРЕДИЗЕМНОМОРЬЯ**

СПОСОБЫ ГРУЗОПЕРЕВОЗОК  
КЛМ Арт КРАСНОЯРСК





## ДОМ СЮИТ

В своих мечтах мы часто представляем идеальный дом. Каким он должен быть? Удобным, комфортным, надежным. Таким, как наши комплекты домов из клееного бруса «Сюит».

Три просторные комнаты, одна из которых – каминная – не оставят равнодушными ценителей уюта и комфорта.

Кроме того, большие дома «Сюит», выполненные из клееного бруса, имеют большое преимущество перед многими другими моделями домов: его фасад украшают большие витражные окна.

размер  
дома  
**М**

общая  
площадь

**149 м<sup>2</sup>**

жилая  
площадь

**119 м<sup>2</sup>**

площадь  
террас  
и балконов

**30 м<sup>2</sup>**

2 спальни  
1 сан-узел





общая  
площадь

**149 м<sup>2</sup>**

жилая  
площадь

**119 м<sup>2</sup>**

площадь  
террас  
и балконов

**30 м<sup>2</sup>**

2 спальни  
1 сан-узел



## ДОМ ФАВОРИТ

Если вы цените природу, тогда по достоинству оцените дом из клееного бруса под ключ в стиле шале «Родовое гнездо». Уютный, современный, красивый.

Дом «Родовое гнездо» – это невероятно уютное строение. С виду этот проект под ключ из клееного бруса выглядит очень просто. Но в этом и есть вся прелесть шале! Простой, но удобный в эксплуатации. Например, покатая кровля, благодаря которой создается дополнительная теплоизоляция.

размер  
дома  
**S**

общая  
площадь

**97 м<sup>2</sup>**

жилая  
площадь

**64 м<sup>2</sup>**

площадь  
террас  
и балконов

**33 м<sup>2</sup>**

1 спальня  
1 сан-узел



общая  
площадь

**97 м<sup>2</sup>**

жилая  
площадь

**64 м<sup>2</sup>**

площадь  
террас  
и балконов

**33 м<sup>2</sup>**

1 спальня  
1 сан-узел



## ДОМ МЕНЬШИКОВ

Лаконичный и сдержанный одноэтажный дом вместил в себя все для комфортной жизни за городом: спальню, детскую, гостиную, кухню-столовую и два санузла. Дом «Меньшиков» – убежище от городской суеты, оазис покоя и расслабленности. Такой дом станет замечательным жилищем для семьи с одним ребенком или двумя детьми.

размер  
дома  
**М**

общая  
площадь

**127 м<sup>2</sup>**

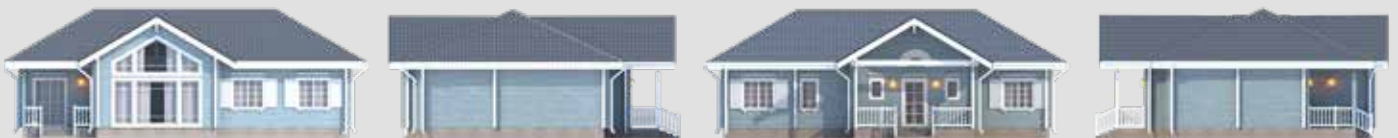
жилая  
площадь

**111 м<sup>2</sup>**

площадь  
террас  
и балконов

**16 м<sup>2</sup>**

2 спальни  
2 сан-узла



общая  
площадь

**127 м<sup>2</sup>**

жилая  
площадь

**111 м<sup>2</sup>**

площадь  
террас  
и балконов

**16 м<sup>2</sup>**

2 спальни  
2 сан-узла



**КАМ  
арт**

производство & строительство

ДОМА  
ИЗ ЦЕННЫХ ПОРОД  
СИБИРСКОЙ  
ДРЕВЕСИНЫ

**МЫ НЕ ПРОДАЕМ ДОМА  
ИЗ СИБИРИ, ОНИ СЛИШКОМ  
ИЗВЕСТНЫ В МИРЕ.  
НАШИ СОТРУДНИКИ –  
НЕ ПРОДАВЦЫ, А ВАШИ  
ПОМОЩНИКИ В ВЫБОРЕ  
САМОГО ЛУЧШЕГО ДОМА  
И ЕГО ИНДИВИДУАЛЬНОЙ  
КОМПЛЕКТАЦИИ,  
 ГИБКОГО ПОДХОДА  
 В ФИНАНСИРОВАНИИ  
 И ВЕДЕНИИ ПРОЕКТА.  
 У НАС ЕСТЬ БОЛЬШОЙ  
 ВЫБОР ХОРОШЕГО  
 КАЧЕСТВЕННОГО  
 МАТЕРИАЛА И НЕТ ЗАДАЧИ  
 РЕАЛИЗОВАТЬ ЧТО ТО,  
 ВАРИАНТОВ ВСЕГДА  
 МНОГО... И ВСЕГДА ЕСТЬ  
 ВЫБОР**



## ДОМ САВОЙЯ

Этот роскошный дом в стиле лофт имеет свою изюминку: удивительный светлый, почти белый оттенок фасада. Длинный фронтонный свес образует большой навес над открытой просторной террасой, где в теплое время можно принимать гостей, устраивать шумные сборища и тихие семейные посиделки с чаем.

На первом этаже дома расположилась огромная гостиная, баня и 2 спальни, наверху еще одна спальня и второй свет – этот эффектный прием создания открытого пространства находит все больше и больше поклонников в нашей стране. Конечно, речь идет об элитных проектах с большой площадью, где можно позволить себе немного роскоши и нестандартного подхода и не трястись над каждым квадратным метром.

размер  
дома  
L

общая  
площадь

**180 м<sup>2</sup>**

жилая  
площадь

**130 м<sup>2</sup>**

площадь  
террас  
и балконов

**50 м<sup>2</sup>**

3 спальни  
2 сан-узла

1 этаж



общая  
площадь

**180 м²**

жилая  
площадь

**130 м²**

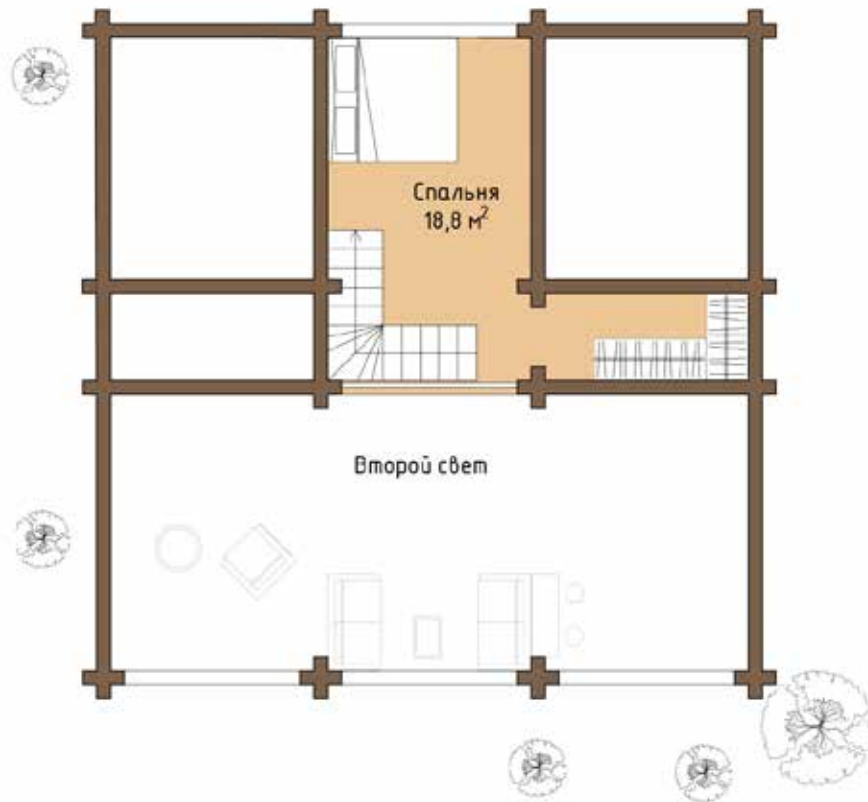
площадь  
террас  
и балконов

**50 м²**

3 спальни  
2 сан-узла



2 этаж



общая  
площадь

**180 м<sup>2</sup>**

жилая  
площадь

**130 м<sup>2</sup>**

площадь  
террас  
и балконов

**50 м<sup>2</sup>**

3 спальни  
2 сан-узла



## ДОМ ЦЕРМАТТ

Проект жилого деревянного дома Церматт можно считать образцом современного стиля лофт. Легкий, открытый, с обилием стекла и светлого дерева, он производит впечатление респектабельного жилища стильной молодой семьи. Длинный фронтонный свес двускатной кровли образует навес над большой террасой, на которую выходят огромные раздвижные стеклянные двери гостиной и панорамные окна. Стильный серый цвет фасада и минималистичное решение заставляют буквально влюбиться в стиль лофт.

размер  
дома  
**XL**

общая  
площадь

**268 м<sup>2</sup>**

жилая  
площадь

**145 м<sup>2</sup>**

площадь  
террас  
и балконов

**123 м<sup>2</sup>**

4 спальни  
2 сан-узла

1 этаж



общая  
площадь

**268 м<sup>2</sup>**

жилая  
площадь

**145 м<sup>2</sup>**

площадь  
террас  
и балконов

**123 м<sup>2</sup>**

4 спальни  
2 сан-узла

2 этаж



общая  
площадь

**268 м<sup>2</sup>**

жилая  
площадь

**145 м<sup>2</sup>**

площадь  
террас  
и балконов

**123 м<sup>2</sup>**

4 спальни  
2 сан-узла



ДОМА  
ИЗ ЦЕННЫХ ПОРОД  
СИБИРСКОЙ  
ДРЕВЕСИНЫ

# КОЛЛЕКЦИЯ ХУДОЖНИКИ

Реликвия будущего дома – монолитные стены дома, запиленные детали по точному проекту из дерева 70 летнего возраста. Такой возраст считается реликтовым в мире лесозаготовки.





## ДОМ ШИШКИН

В архитектуре дома мы видим все характерные черты стиля шале: простая форма коробки, двускатная крыша с сильно выдающимися вперед фронтовыми свесами, открытая терраса, большие панорамные окна первого и мансардного этажа. Единственное отступление от классики: окрашенный в зеленый цвет фасад, который придает дому особое очарование. Декоративные балки и колонны дополняют образ стильного respectable жилища.

размер  
дома  
**L**

общая  
площадь

**172 м<sup>2</sup>**

жилая  
площадь

**133 м<sup>2</sup>**

площадь  
террас  
и балконов

**39 м<sup>2</sup>**

3 спальни  
2 сан-узла

1 этаж



общая  
площадь

**172 м²**

жилая  
площадь

**133 м²**

площадь  
террас  
и балконов

**39 м²**

3 спальни  
2 сан-узла

2 этаж



общая  
площадь

**172 м<sup>2</sup>**

жилая  
площадь

**133 м<sup>2</sup>**

площадь  
террас  
и балконов

**39 м<sup>2</sup>**

3 спальни  
2 сан-узла



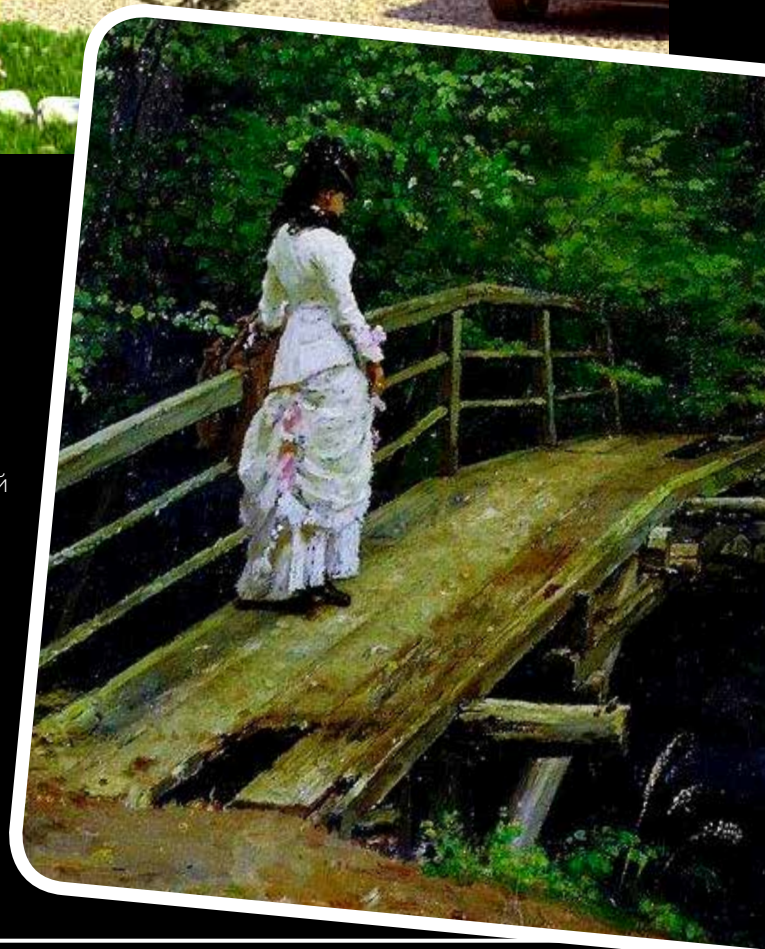


## ДОМ РЕПИН

«Репин» – еще один проект, который является среди наших клиентов одним из наиболее востребованных. Это разновидность «того самого» архитектурного и дизайнерского решения, которое можно считать идеальным образцом дома мечты.

Стильный внешний вид современного шале покоряет с первого взгляда. Длинный фронтоный свес двускатной кровли образует навес над террасой, где так уютно сидеть вечерами за чашкой чая. Балки и деревянные колонны дополняют эффект деревенского уюта. Однако внутри все устроено с комфортом и тщательно продуманно. Большая площадь позволяет семье иметь множество основных и подсобных помещений. Второй свет мансардного этажа делает интерьер дома воздушным, легким, полным света и воздуха.

размер  
дома  
**L**



общая  
площадь

**180 м<sup>2</sup>**

жилая  
площадь

**130 м<sup>2</sup>**

площадь  
террас  
и балконов

**50 м<sup>2</sup>**

3 спальни  
2 сан-узла

1 этаж



общая  
площадь

**180 м<sup>2</sup>**

жилая  
площадь

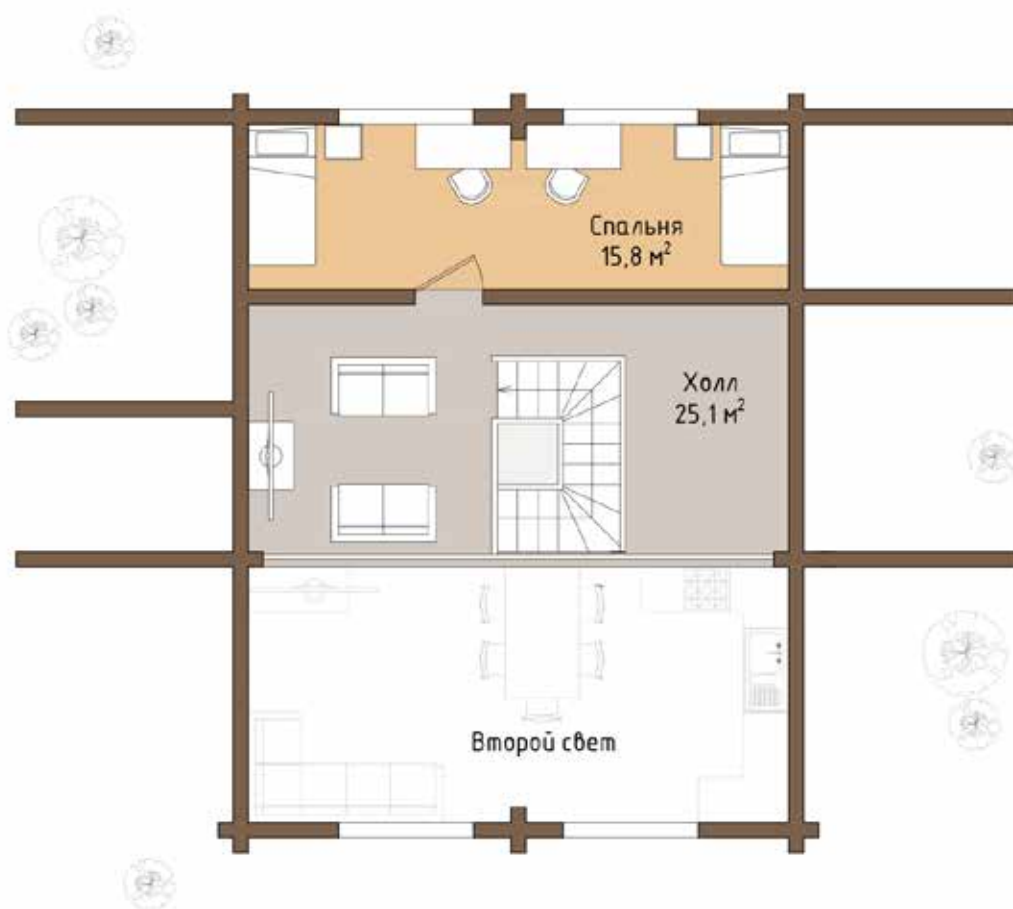
**130 м<sup>2</sup>**

площадь  
террас  
и балконов

**50 м<sup>2</sup>**

3 спальни  
2 сан-узла

2 этаж



общая  
площадь

**180 м<sup>2</sup>**

жилая  
площадь

**130 м<sup>2</sup>**

площадь  
террас  
и балконов

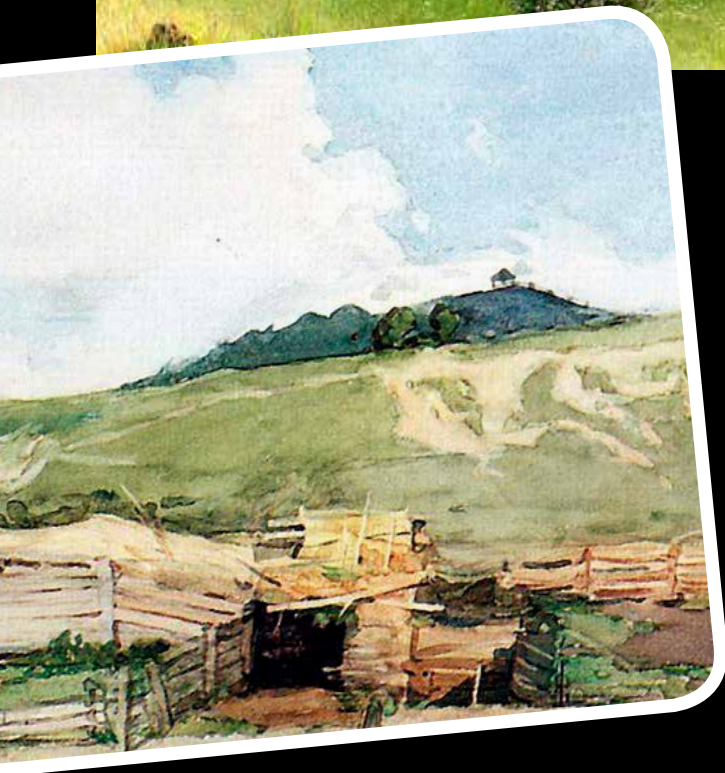
**50 м<sup>2</sup>**

3 спальни  
2 сан-узла



ДОМА  
ИЗ ЦЕННЫХ ПОРОД  
СИБИРСКОЙ  
ДРЕВЕСИНЫ

**ВДОХНОВЛЯЕМСЯ  
СИБИРСКОЙ ПРИРОДОЙ  
И ВЕЛИКИМИ РУССКИМИ  
ХУДОЖНИКАМИ**



## ДОМ СУРИКОВ

Проект по-настоящему красивого, удобного и стильного деревянного дома, задуманного в стиле современное шале. Здесь мы видим многие характерные черты альпийских пастушечьих домиков, давших начало этому стилю: простая эргономичная форма, темный фасад, двускатная крыша с длинным фронтонным светом, открытая терраса. Но альпийское очарование ночлега пастуха выражается здесь только внешне: внутри это дом, спланированный профессионалами для максимального комфорта каждого члена семьи. Дом кажется на первый взгляд простым, но, если подробнее изучить проект, становится ясно, что это – прекрасный образец современного респектабельного загородного жилья.



общая  
площадь

**170 м<sup>2</sup>**

жилая  
площадь

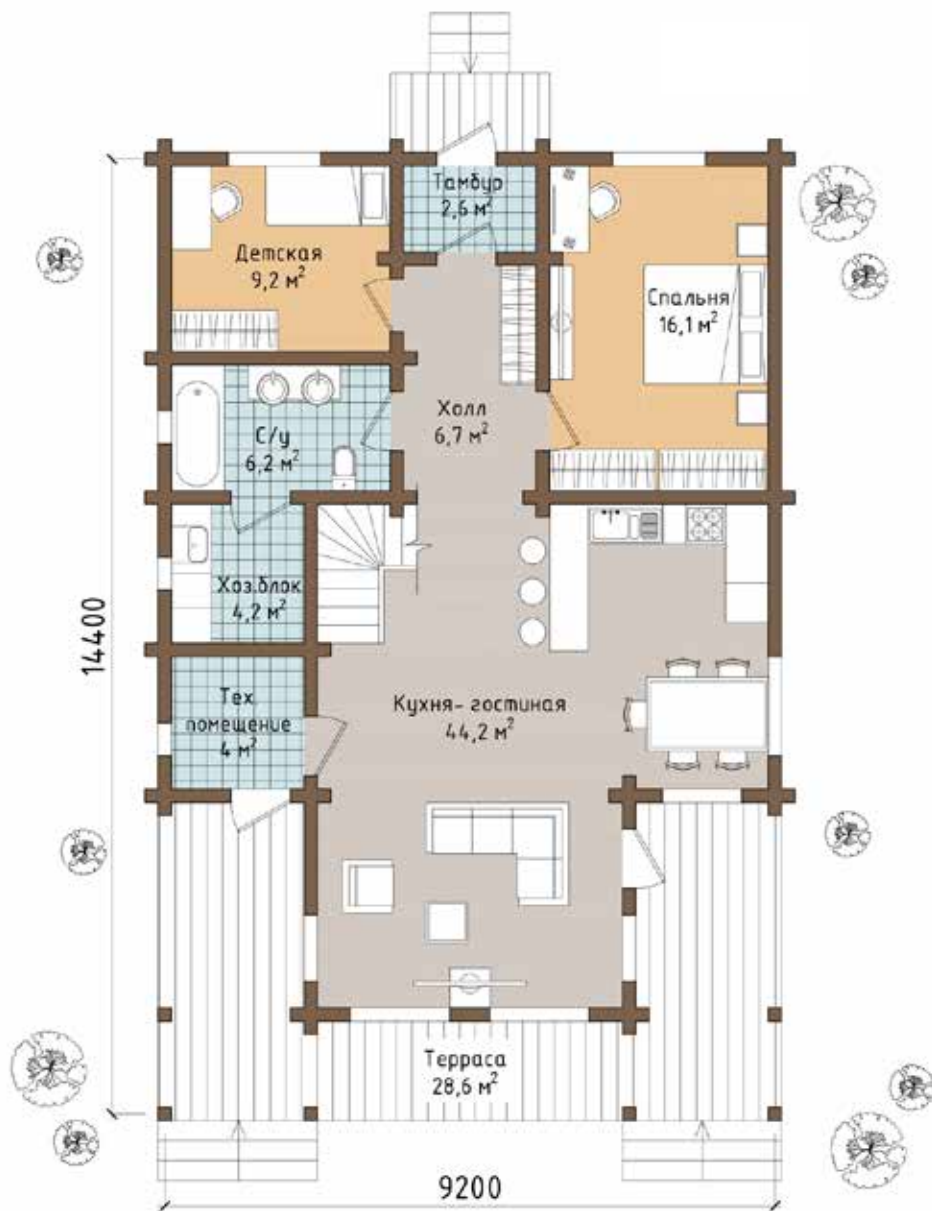
**152 м<sup>2</sup>**

площадь  
террас  
и балконов

**18 м<sup>2</sup>**

3 спальни  
2 сан-узла

1 этаж



общая  
площадь

**170 м<sup>2</sup>**

жилая  
площадь

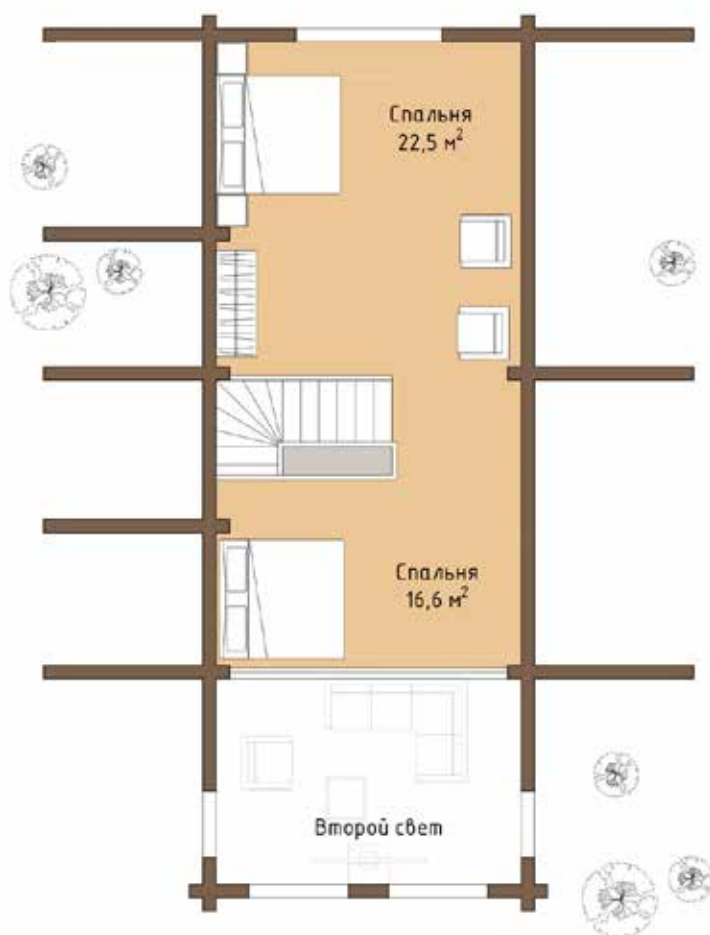
**152 м<sup>2</sup>**

площадь  
террас  
и балконов

**18 м<sup>2</sup>**

3 спальни  
2 сан-узла

2 этаж



общая  
площадь

**170 м<sup>2</sup>**

жилая  
площадь

**152 м<sup>2</sup>**

площадь  
террас  
и балконов

**18 м<sup>2</sup>**

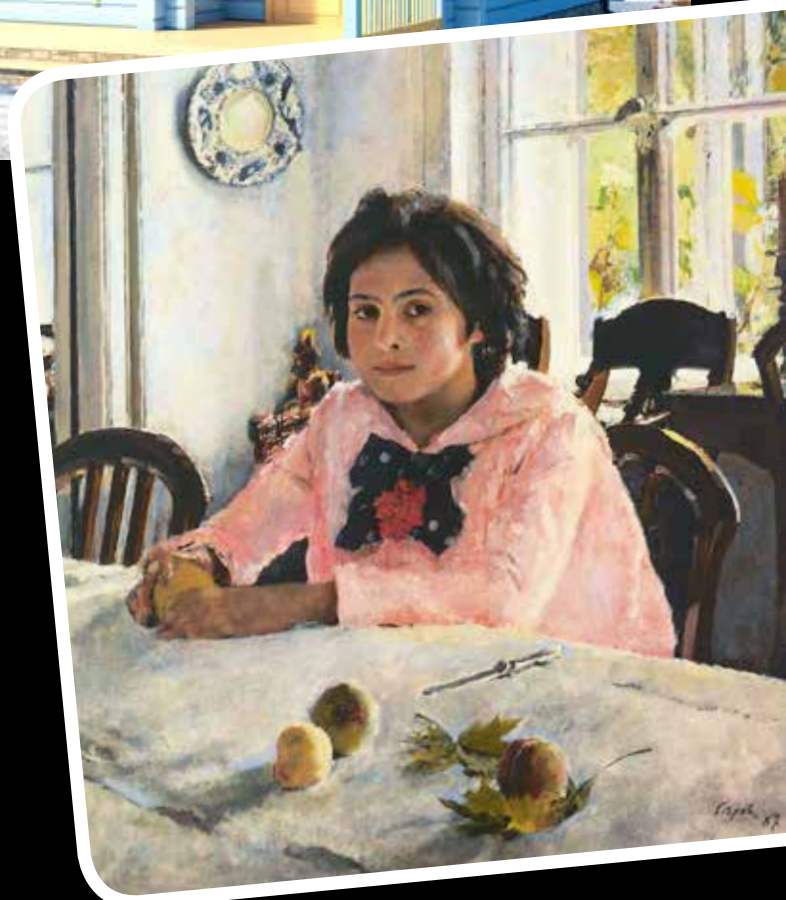
3 спальни  
2 сан-узла



## ДОМ СЕРОВ

Проект дома небольшой площади, его можно также рассматривать в качестве варианта дачного дома. По стилю – это такое современное шале, с налетом старины, но с учетом современных требований к комфорту. На первый взгляд дизайн кажется простым, но при более внимательном рассмотрении можно заметить детали, придающие ему оригинальность: удачное сочетание глубокого голубого цвета и тона светлой медовой древесины, ажурная белая решетка балкона мансардного этажа, скошенные мансардные окна, просторная терраса.

Даже такой небольшой по площади дом нашел чем порадовать своих будущих хозяев: второй свет мансардного этажа – это стильное и очень модное решение.



общая  
площадь

**122 м<sup>2</sup>**

жилая  
площадь

**94 м<sup>2</sup>**

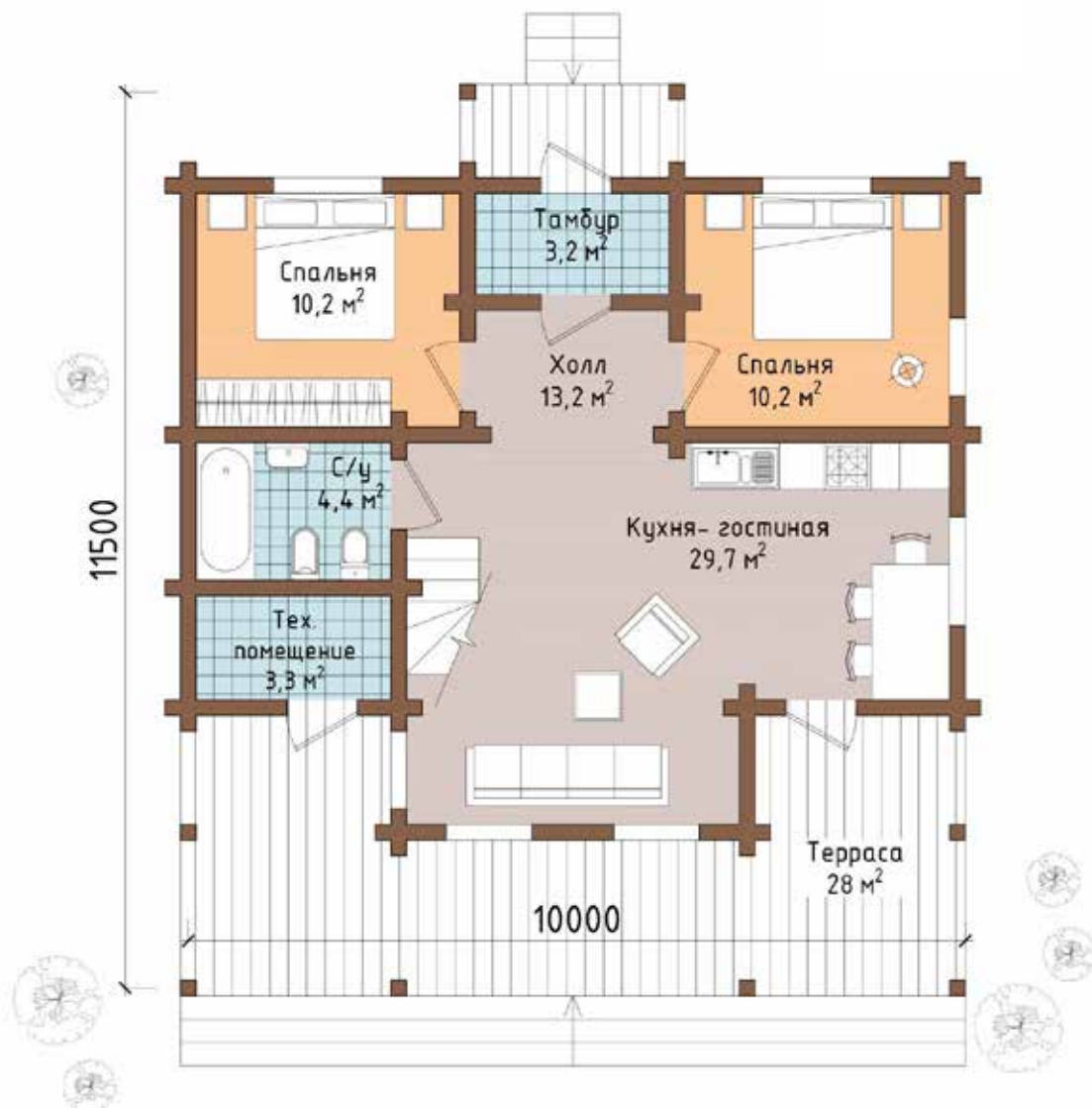
площадь  
террас  
и балконов

**28 м<sup>2</sup>**

2 спальни  
1 сан-узел



1 этаж



общая  
площадь

**122 м<sup>2</sup>**

жилая  
площадь

**94 м<sup>2</sup>**

площадь  
террас  
и балконов

**28 м<sup>2</sup>**

2 спальни  
1 сан-узел

2 этаж



общая  
площадь

**122 м<sup>2</sup>**

жилая  
площадь

**94 м<sup>2</sup>**

площадь  
террас  
и балконов

**28 м<sup>2</sup>**

2 спальни  
1 сан-узел



## ДОМ ВИЗАНТИЯ

Проект «Византия» – один из их ярких представителей наших проектов домов. Удобная планировка. Стильный дизайн. Панорамные окна во всю стену и просторные террасы придают дому особый шарм.

Проходных комнат в доме нет, зато есть длинный коридор, благодаря которому пользоваться комнатами очень удобно.

Зонирование помещений. В проекте одноэтажного дома из бруса предусмотрены два крыла, которые делят помещение на зоны.

Быстрый и экономный обогрев дома.

Отсутствие лестниц. Вам не нужно будет следить за тем, чтобы ребенок не упал с лестницы или беспокоиться о том, что пожилому родственнику тяжело подниматься на второй этаж.

размер  
дома

L

общая  
площадь

**217 м<sup>2</sup>**

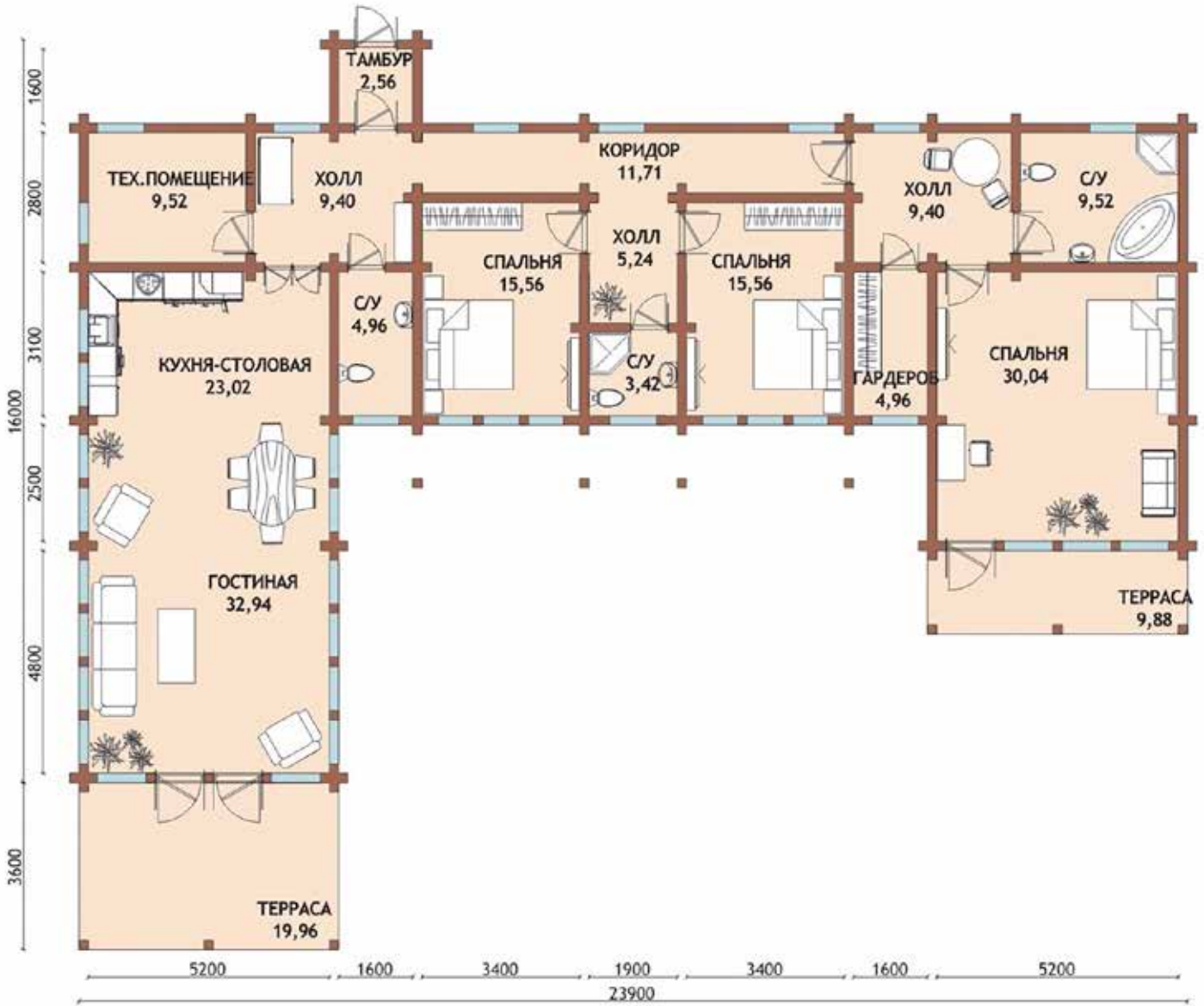
жилая  
площадь

**187 м<sup>2</sup>**

площадь  
террас  
и балконов

**30 м<sup>2</sup>**

3 спальни  
3 сан-узла



общая  
площадь

**217 м<sup>2</sup>**

жилая  
площадь

**187 м<sup>2</sup>**

площадь  
террас  
и балконов

**30 м<sup>2</sup>**

3 спальни  
3 сан-узла



## ДОМ ЛАНЬ

Этот дом имеет два крыла: в одном расположены большая кухня-гостиная, санузел и техническое помещение, в другом – две спальни. Такое решение не только красиво выглядит, но и имеет практическое значение. Зонирование помещений позволяет изолировать личную зону: пока одни члены семьи предпочитают тихий отдых, другие могут провести шумную вечеринку в другом крыле. Или, к примеру, если уставший отец семейства решит вздремнуть после тяжелого трудового дня, можно отправить детей поиграть в гостиную.

размер  
дома  
**М**

общая  
площадь

**133 м<sup>2</sup>**

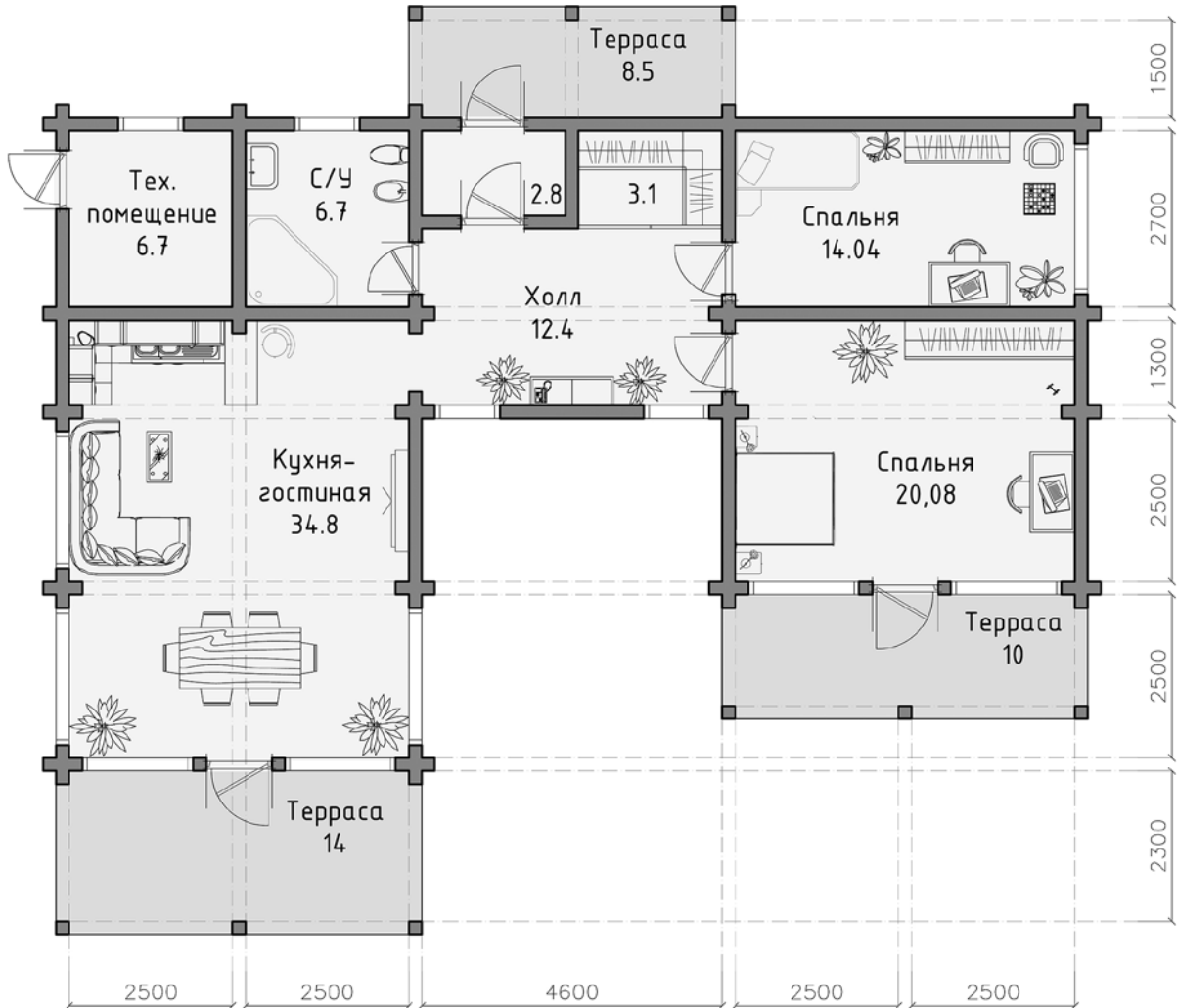
жилая  
площадь

**100 м<sup>2</sup>**

площадь  
террас  
и балконов

**33 м<sup>2</sup>**

2 спальни  
1 сан-узел



общая  
площадь

**133 м<sup>2</sup>**

жилая  
площадь

**100 м<sup>2</sup>**

площадь  
террас  
и балконов

**33 м<sup>2</sup>**

2 спальни  
1 сан-узел



ДОМА  
ИЗ ЦЕННЫХ ПОРОД  
СИБИРСКОЙ  
ДРЕВЕСИНЫ

ТОЛЬКО ЦЕННЫЕ ПОРОДЫ  
**MADE IN SIBERYA**  
**"ONE&ONLY"**

СИБИРСКАЯ ЛИСТВЕННИЦА, КЕДР,  
АНГАРСКАЯ СОСНА



## ДОМ ВОЛГА

Загородный дом «Волга гранд», выполненный из клееного бруса: строгий и симметричный. Идеальный вариант для ценителей классики! Особенность этого дома – четкая симметрия: две террасы по обеим сторонам центрального фасада подчеркивают эту идею. Большие витражные окна пропускают свет и открывают отличный вид на окружающую природу.

В доме «Волга гранд» предусмотрены три спальни, гостиная со вторым светом, два сан-узла, кухня и подсобные помещения.

размер  
дома

L

общая  
площадь

**220 м<sup>2</sup>**

жилая  
площадь

**180 м<sup>2</sup>**

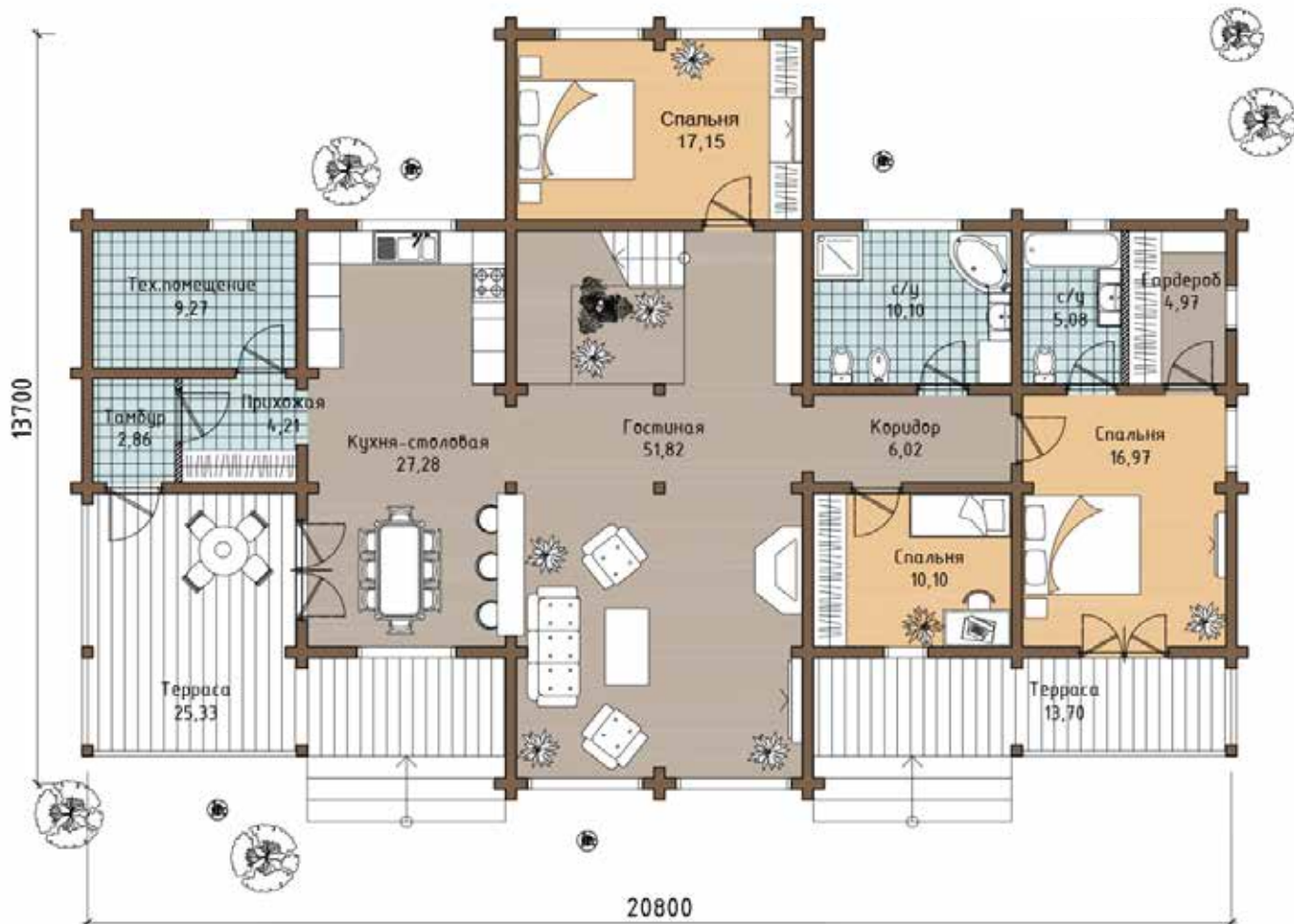
площадь  
террас  
и балконов

**40 м<sup>2</sup>**

4 спальни  
2 сан-узла



1 этаж



общая  
площадь

**220 м<sup>2</sup>**

жилая  
площадь

**180 м<sup>2</sup>**

площадь  
террас  
и балконов

**40 м<sup>2</sup>**

4 спальни  
2 сан-узла

2 этаж



общая  
площадь

**220 м<sup>2</sup>**

жилая  
площадь

**180 м<sup>2</sup>**

площадь  
террас  
и балконов

**40 м<sup>2</sup>**

4 спальни  
2 сан-узла



## СПА СОСНЫ

Комфортные гостевые дома – залог успеха вашего бизнеса. Предлагаем вариант современного гостевого дома повышенной комфортности «Сосны». На довольно обширной площади разместилась просторная гостиная с кухней, а также большая спа-зона с парной, купелью, кедровой бочкой, бассейном и гардеробной. Дом выстроен в стиле современное шале и отделан в минималистичном стиле, это как раз то, что нужно для формата гостевого дома. Внутри домашнего места, света и воздуха, а снаружи он гармонично вписывается в лесной ландшафт за счет сохранения натуральных оттенков древесины и отсутствия декоративной отделки. Отдельный вход в спа зону делает дом еще более комфортным, а большая крытая терраса станет отличной площадкой для вечерних чаепитий и посиделок. При необходимости можно доработать проект и предусмотреть место для полноценной спальни.

размер  
дома  
**М**

общая  
площадь

**149 м<sup>2</sup>**

жилая  
площадь

**114 м<sup>2</sup>**

площадь  
террас  
и балконов

**35 м<sup>2</sup>**

кухня-гостиная  
1 сан-узел



общая  
площадь

**149 м<sup>2</sup>**

жилая  
площадь

**114 м<sup>2</sup>**

площадь  
террас  
и балконов

**35 м<sup>2</sup>**

кухня-гостиная  
1 сан-узел



производство & строительство

ДОМА  
ИЗ ЦЕННЫХ ПОРОД  
СИБИРСКОЙ  
ДРЕВЕСИНЫ



общая  
площадь

**149 м<sup>2</sup>**

жилая  
площадь

**114 м<sup>2</sup>**

площадь  
террас  
и балконов

**35 м<sup>2</sup>**

кухня-гостиная  
1 сан-узел



## ДОМ NOVE

Проект Nove – еще один яркий представитель современного деревянного дома в стиле лофт с очень необычным архитектурным решением фасада. Сложная геометрическая форма, комбинация нескольких цветов бруса для фасада, террасы и декоративной решетки, фундамент шведская плита, интересная решетчатая ограда террасы, раздвижные стеклянные двери и окна в пол – здесь есть на чем остановить взгляд, что рассмотреть и чем удивиться. За счет своей компактной минималистичной формы дом напоминает капсулу. Однако при всем при этом в нем много света и воздуха за счет необычного решения фундамента, когда сплошная идеально выровненная плита также является перекрытием первого этажа. Это простое, но очень эффектное дизайнерское решение позволит вашему дому выгодно выделиться на фоне соседних стандартных строений.

размер  
дома

L

общая  
площадь

**236 м<sup>2</sup>**

жилая  
площадь

**116 м<sup>2</sup>**

площадь  
террас  
и балконов

**120 м<sup>2</sup>**

2 спальни  
2 сан-узла



общая  
площадь

**236 м<sup>2</sup>**

жилая  
площадь

**116 м<sup>2</sup>**

площадь  
террас  
и балконов

**120 м<sup>2</sup>**

2 спальни  
2 сан-узла



ДОМА  
ИЗ ЦЕННЫХ ПОРОД  
СИБИРСКОЙ  
ДРЕВЕСИНЫ

# ДОВЕРИЕ РОЖДАЕТСЯ В ПОСТОЯНСТВЕ

**В течении 10 лет проверено частными заказчиками, отгружено из Красноярска 210 000 м<sup>3</sup> домокомплектов, задействовано 5 526 еврофур, 3500 семей построили свои родовые гнезда в России.**

**Входим в 10-ку крупных по России заводов, члены Ассоциации деревянного домостроения.**





## ДОМ БЕЛУГА

Если посмотреть на этот дом спереди, то может показаться, что он совсем небольшой, т.к. имеет узкую, вытянутую форму коробки. Интересным этот проект делает двускатная скошенная кровля, задача которой – немного оживить скучноватую прямоугольную форму. Впрочем, для обитателей такого дома эта форма будет несомненным плюсом: она обеспечит компактность, ощущение того, что все нужное рядом и не нужно бесконечно ходить по длинным коридорам, перемещаясь из крыла в крыло. Темный фасад и необычный винно-бордовый цвет кровли делают этот проект чрезвычайно привлекательным для тех, кто предпочитает выделяться.

размер  
дома  
**М**

общая  
площадь

**133 м<sup>2</sup>**

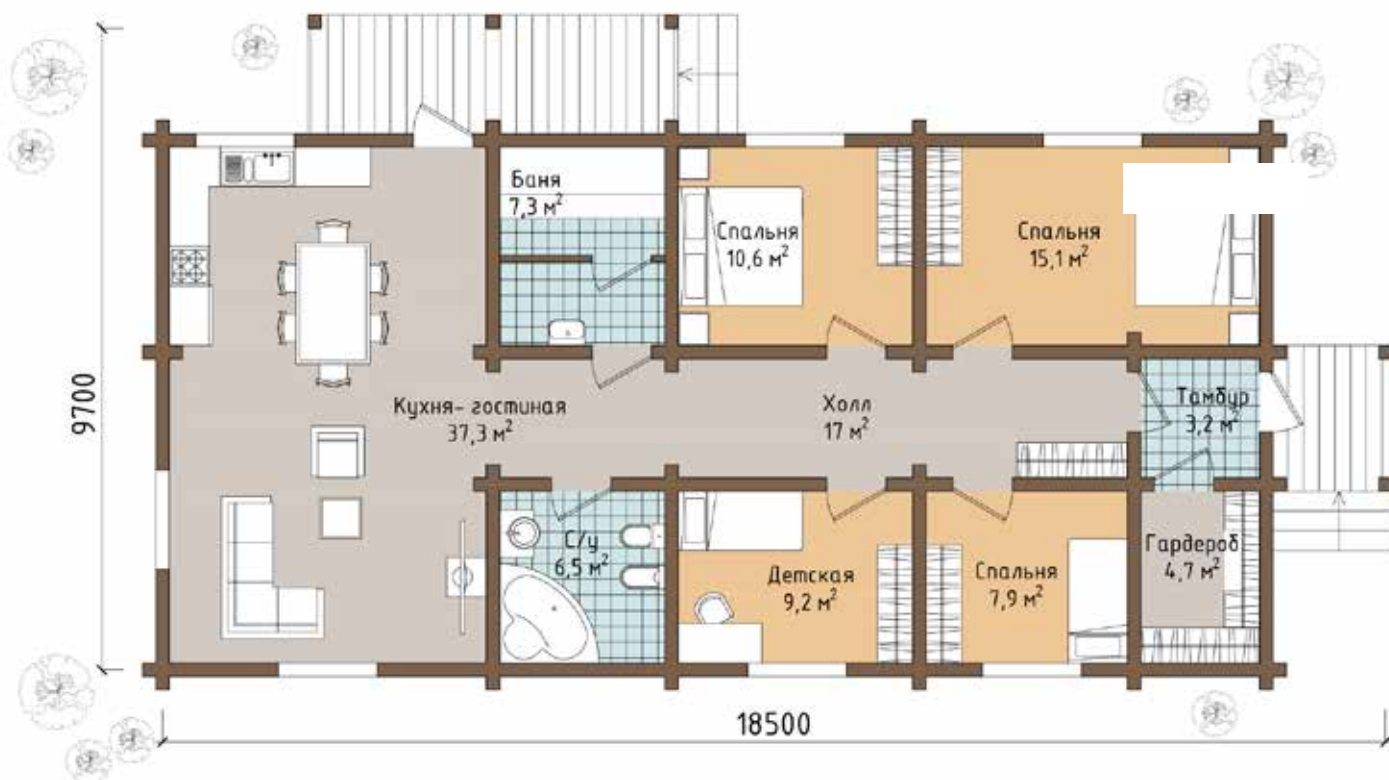
жилая  
площадь

**120 м<sup>2</sup>**

площадь  
террас  
и балконов

**13 м<sup>2</sup>**

4 спальни  
2 сан-узла



общая  
площадь

**236 м<sup>2</sup>**

жилая  
площадь

**116 м<sup>2</sup>**

площадь  
террас  
и балконов

**120 м<sup>2</sup>**

2 спальни  
2 сан-узла



## ДОМ МОЯ ДАЧА

Одноэтажный деревянный дом простой конструкции, но со сложной разноуровневой кровлей. Приятный светлый медовый оттенок фасада хорошо гармонирует с белыми элементами отделки, а особое очарование внешнему виду дома придадут полосатые текстильные навесы над крыльцом и террасой. Внутри есть все, что необходимо иметь семье на дачном участке: 2 спальни, холл-гостиная, кухня и сауна.

Брусковые дачи хорошо сохраняют тепло зимой и пригодны для круглогодичного проживания, а летом в них всегда прохладно. Большие панорамные окна позволяют дольше сохранять естественное освещение внутри. Это отличный вариант загородного жилья для отдыха для семьи из 3-4 человек.

размер  
дома  
**S**

общая  
площадь

**130 м<sup>2</sup>**

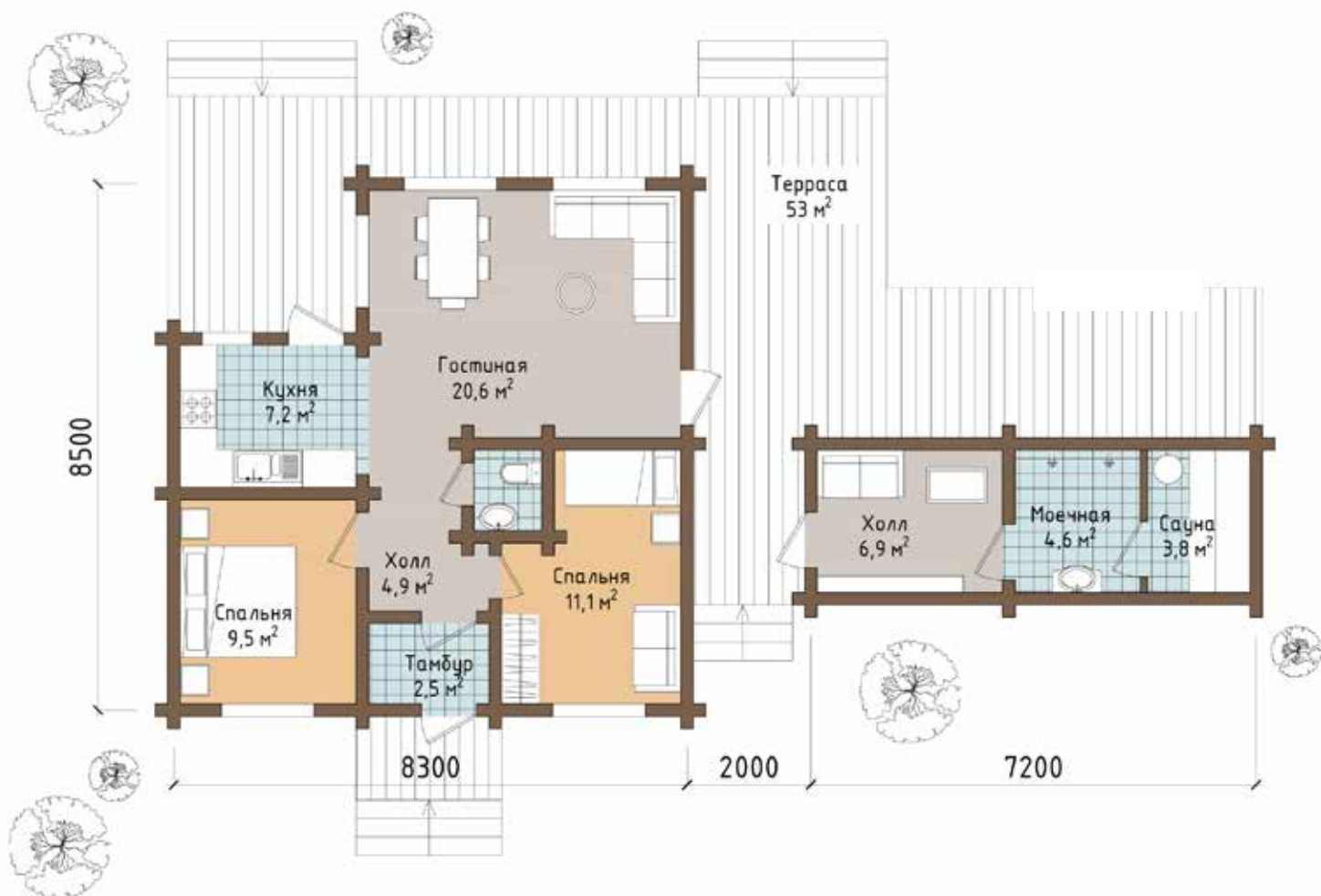
жилая  
площадь

**73 м<sup>2</sup>**

площадь  
террас  
и балконов

**57 м<sup>2</sup>**

2 спальни  
1 сан-узел



общая  
площадь

**130 м<sup>2</sup>**

жилая  
площадь

**73 м<sup>2</sup>**

площадь  
террас  
и балконов

**57 м<sup>2</sup>**

2 спальни  
1 сан-узел



## ДОМ МОНПЛЕЗИР

Элегантный дом «Монплезир» придется по вкусу тем, кто умеет ценить красоту. В этом проекте живописный фасад сочетается с продуманной планировкой помещений. Внешне «Монплезир» – романтичный дом из клееного бруса с гармоничным цветовым решением, стильными панорамными окнами и большой террасой. «Монплезир» приглашает удобно расположиться в гостиной, приготовить что-нибудь вкусное на просторной кухне, отдохнуть в спальне и даже устроить spa-зону во вместительной ванной комнате.

размер  
дома  
**S**

общая  
площадь

**116 м<sup>2</sup>**

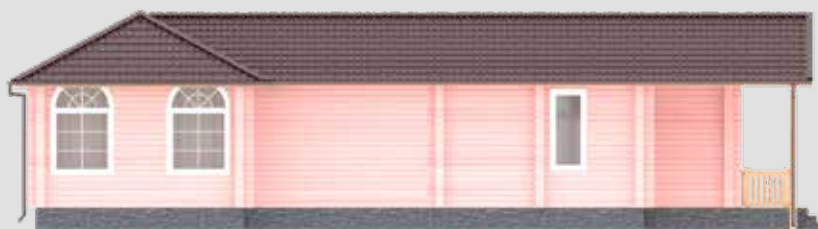
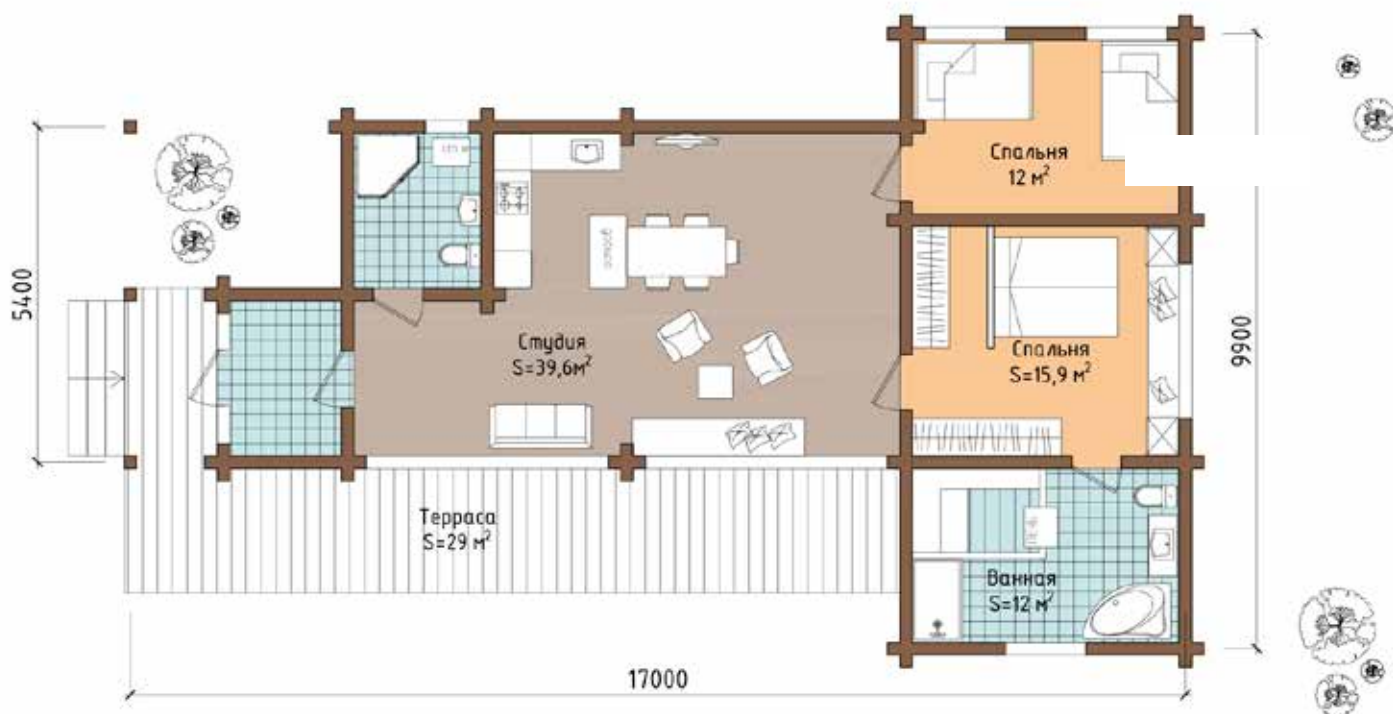
жилая  
площадь

**87 м<sup>2</sup>**

площадь  
террас  
и балконов

**29 м<sup>2</sup>**

2 спальни  
2 сан-узла



общая  
площадь

**116 м<sup>2</sup>**

жилая  
площадь

**87 м<sup>2</sup>**

площадь  
террас  
и балконов

**29 м<sup>2</sup>**

2 спальни  
2 сан-узла



ДОМА  
ИЗ ЦЕННЫХ ПОРОД  
СИБИРСКОЙ  
ДРЕВЕСИНЫ

ИНДИВИДУАЛЬНЫЙ СЕРВИС  
ПОДГОТОВКИ  
К СТРОИТЕЛЬСТВУ ДОМА

# IN SEARCH OF REAL HOME

Правильный выход на пути сомнений – получить экспертную консультацию, пройти путь подбора вашего проекта, снятие мерок, обсуждение, встречи, просмотры, подборка и комплектация материалов, получение стоимости квадратного метра и сроков выполнения, оформление резюме.



## ДОМ ЛАВАНДА

Небольшой одноэтажный дом с пыльно-синими стенами и терракотовой крышей представляет собой воплощение уюта. Изящная отделка фасада сеткой из белых реек, маленькое окно со ставнями на боковом фасаде, очаровательное крыльцо – все это делает дом «Лаванда» невероятно привлекательным.

Этот проект как нельзя лучше подходит для молодой семьи с детьми. В доме есть три спальни, совмещенная кухня, столовая и гостиная, большая терраса.

размер  
дома  
**М**

общая  
площадь

**147 м<sup>2</sup>**

жилая  
площадь

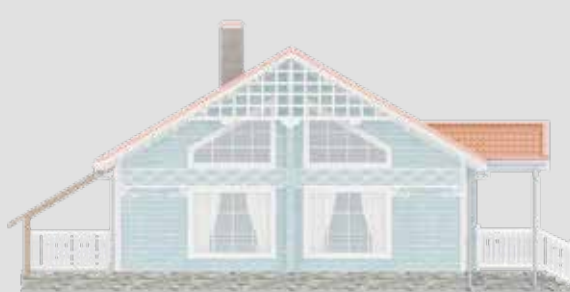
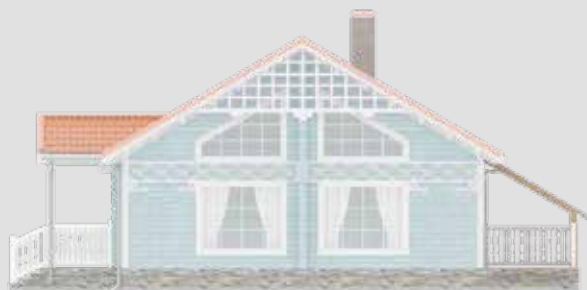
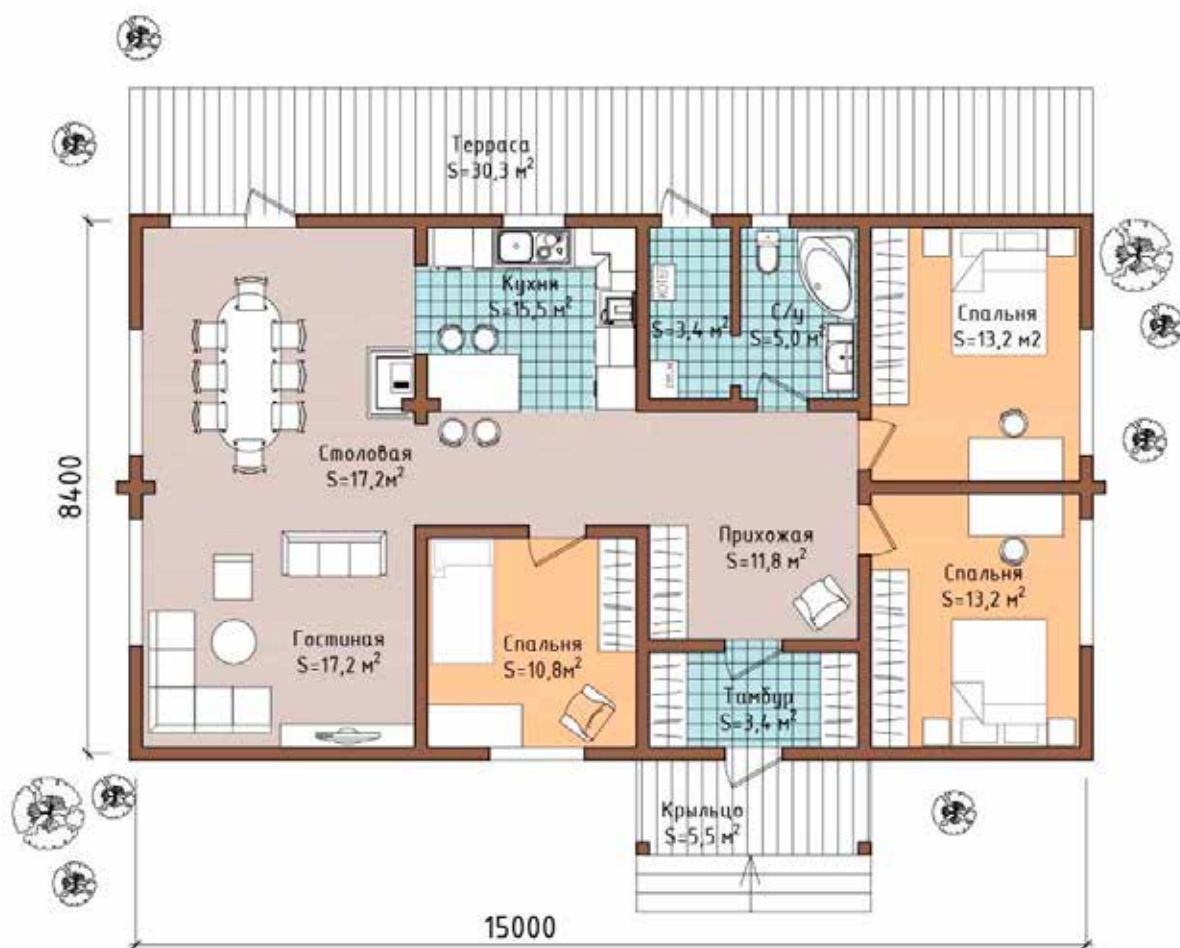
**111 м<sup>2</sup>**

площадь  
террас  
и балконов

**36 м<sup>2</sup>**

3 спальни  
1 сан-узел





общая  
площадь

**147 м<sup>2</sup>**

жилая  
площадь

**111 м<sup>2</sup>**

площадь  
террас  
и балконов

**36 м<sup>2</sup>**

3 спальни  
1 сан-узел



ДОМА  
ИЗ ЦЕННЫХ ПОРОД  
СИБИРСКОЙ  
ДРЕВЕСИНЫ



## БАНЯ КЕМЧУГ

размер  
дома

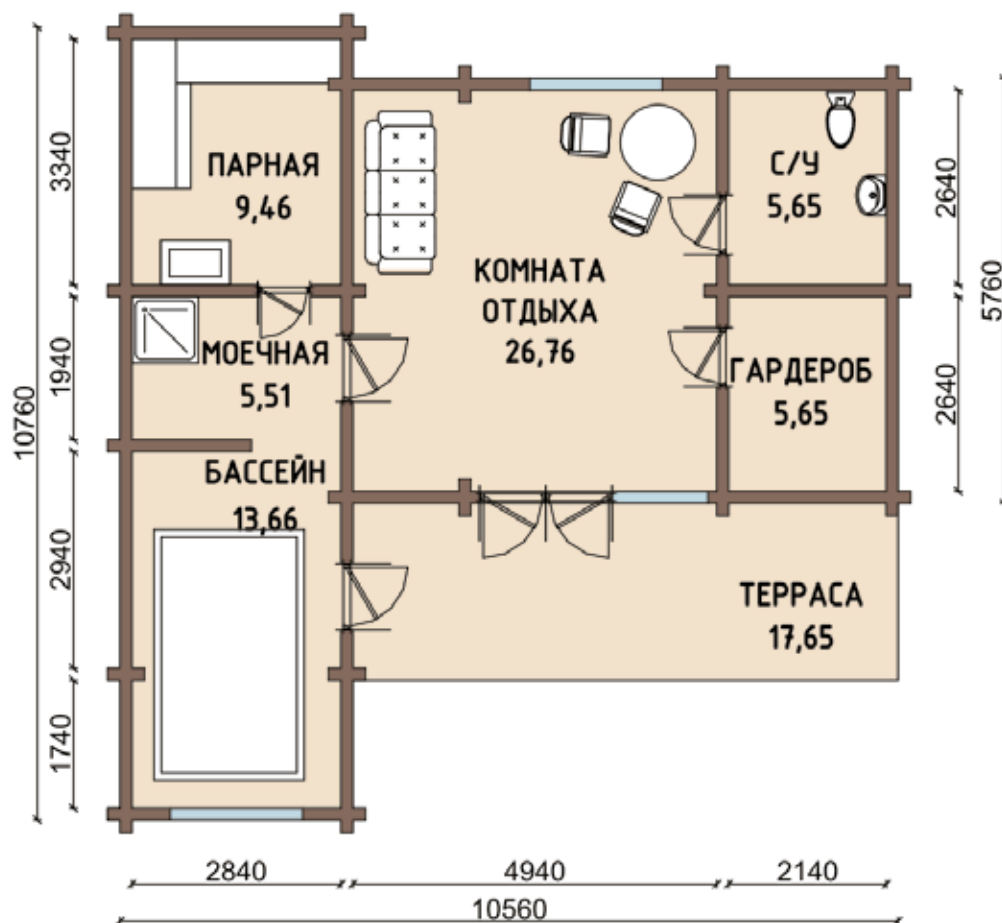
S

общая  
площадь **84 м<sup>2</sup>**

жилая  
площадь **67 м<sup>2</sup>**

площадь  
террас  
и балконов **17 м<sup>2</sup>**

1 комната отдыха  
1 сан-узел



общая  
площадь

**84 м<sup>2</sup>**

жилая  
площадь

**67 м<sup>2</sup>**

площадь  
террас  
и балконов

**17 м<sup>2</sup>**

1 комната отдыха  
1 сан-узел



производство & строительство

НАСТОЯЩАЯ ПРИВИЛЕГИЯ СОВРЕМЕННОГО МИРА –  
**ПОСТОЯННЫЙ ИСТОЧНИК ЭНЕРГИИ ИЗ ЦЕНТРА  
СИБИРСКОЙ ТАЙГИ** – ВАШ БУДУЩИЙ ДОМ РЕАЛЬНО  
ПРИЕДЕТ ИЗ СИБИРИ, ПРЕОДОЛЕВ РАССТОЯНИЕ  
ОТ 5000 КИЛОМЕТРОВ



**ПОСТАВКИ ОТ КРАЙНЕГО СЕВЕРА  
ДО ЖАРКИХ КУРОРТОВ СРЕДИЗЕМНОМОРЬЯ**

СПОСОБЫ ГРУЗОПЕРЕВОЗОК  
КЛМ-Арт КРАСНОЯРСК



# СИБЕРИЯ



БОЛЬШИЕ СЕЧЕНИЯ БРУСА



БРУС МАССИВ

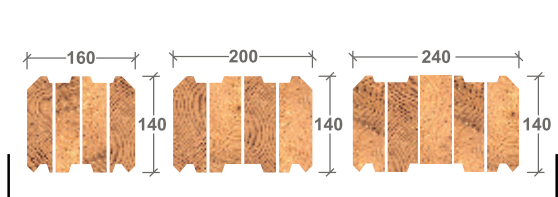


КЛЕЕННЫЙ БРУС

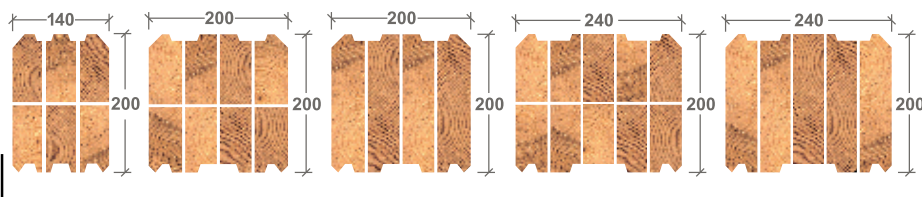
## 1 ДОМА ИЗ СИБИРИ НАПОЛНЯЮТ ЗДОРОВЬЕМ

Клееный, «дышащий» или профилированный брус экспортного качества – все ламели бруса выполнены из древесины сорта А, добытой в Нижнем Приангарье Красноярского края.

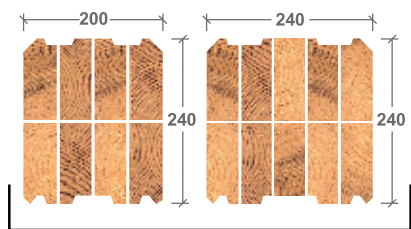
Сервис и гарантии производителя КЛМ Арт™  
ТУ №5366-00347828137-2016 сертификат соответствия продукции № РОСС RU.АЯ08  
товарный знак ТМ КЛМ Арт №603371H08045 FSN сертификат СРО-С-117-17122009



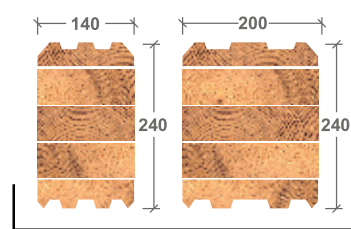
СТИЛЬ «СОВРЕМЕННАЯ КЛАССИКА»



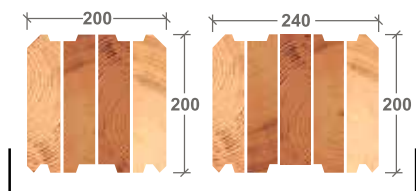
СТИЛЬ «ШАЛЕ»



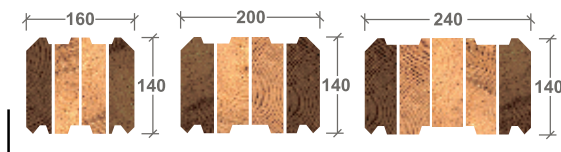
«PROFESSIONAL»



«ДЫШАЩАЯ» СТЕНА ЭКО ШИК



КОМБИНАЦИЯ С КЕДРОМ



КОМБИНАЦИЯ С БЕРЕЗОЙ

- Равномерное распределение нагрузок по дому за счет выполнения внутренних и наружных стен дома из бруса одного сечения.
- Профиль бруса с тройным уплотнением исключает продувание.
- Окладной венец из бруса массива 200x200 мм из Сибирской лиственницы.
- Межвенцовое соединение – антиусадочный, пружинный узел «СИЛА».
- Кабель-каналы под скрытую электропроводку.
- Обработка бруса на производстве антисептическими составами перед отгрузкой.



## ВЫСОКИЙ КЛАСС ЭКОЛОГИЧНОСТИ



### СИБИРСКАЯ ЛИСТВЕННИЦА

плотность – 720 кг/м<sup>3</sup>

Древесина лиственницы относится к группе стойких к биологическому воздействию (поражению плесенью, грибами, насекомыми). Причем биостойкость растет с возрастом дерева.

Каждое дерево, используемое в производстве, не моложе 70 лет, наши дома буквально хранят в себе силу и характер сибирских лесов, накопленные веками.

Огнестойкость древесины лиственницы, по данным исследований, примерно вдвое выше, чем у древесины сосны.



### АНГАРСКАЯ СОСНА

плотность – 540 кг/м<sup>3</sup>

Ангарская сосна лучше других разновидностей сосны переносит резкие перепады температур и меньше боится влажности, сохраняя свои качества дольше.

Структура древесины более однородная из-за высокой плотности колец.

Дом из клееного бруса ангарской сосны относят к категории домов со сроком службы до 100 лет.

Низкая теплопроводность делает дома из сосны очень теплыми.



### СИБИРСКИЙ КЕДР

плотность – 550 кг/м<sup>3</sup>

Кедр не менее прочен, чем лиственница. Изделия из кедра в сравнении с сосной менее восприимчивы к случайным механическим воздействиям. При правильном уходе дома из сибирского кедра простоят не одну сотню лет.

За счет низкого уровня теплопроводности баня из кедра быстро не нагревается и практически не выпускает полученное тепло.

Красивая плотная структура и неповторимый цвет позволяют создать неповторимый дизайн.





## 2 ЗА 7 ДНЕЙ СОБИРАЕТСЯ КАРКАС ДОМА

**Монтаж деревянной конструкции дома осуществляется специалистами компании из клееного, строганного, шлифованного бруса из ценных пород сибирской древесины стандарт качества FSN.**

Монтаж стен будущего дома начинается с устройства гидроизоляции между фундаментом и окладным венцом из лиственницы. Обработка перед сборкой всех деревянных деталей проводится антисептиком Lignofix Stabil Extra (в зимних условиях необходимо дополнительное применение этиленгликоля в качестве растворителя). Стыки деталей окладного венца и вся его конструкция прокладываются финским межвенцовым утеплителем PP termo или RIVE-LINE. Монтаж стен осуществляется способом «в чашу» на немецкий конструкционный крепеж Spax или пружинный узел «СИЛА». Для повышения энергоэффективности дома каждая «чаша» и паз заполняются финским утеплителем.

## 3 ДАЖЕ В ЖАРКУЮ ПОГОДУ НЕТ НАГРЕВА ВЕРХНЕГО ЭТАЖА ЧЕРЕЗ КРОВЛЮ

**Энергоэффективный монтаж кровли и устройство кровельного покрытия.**

**Данный этап включает в себя устройство деревянной стропильной системы из клееной древесины ангарской сосны, а также ее утепление изоляцией на основе минеральной плиты плотностью не менее 35 кг/м<sup>3</sup> и толщиной 250 мм.**

**По внешней стороне стропил устанавливается высокотехнологичная, фиксируемая по стропилам контробрешеткой 50\*50.**

Одна из высококачественных мембран с клеевой полосой, которая исключает появление шумов в процессе эксплуатации дома. По внутренней стороне стропил устанавливается фольгированная пароизоляционная итальянская мембрана Алюбар с проклейкой швов и стыков. Самый эффективный метод защиты от теплопотерь. Позволяет более эффективно сохранять тепло в доме, отражает ИК излучения. Для сборки стропильной системы применяется специальный крепеж «скользящие опоры». Межстропильное пространство заполняется теплоизоляционным финским утеплителем, который сохраняет тепло и позволяет экономить на обогреве дома.



# 4

## НАДЕЖНАЯ ТЕХНОЛОГИЯ УСТРОЙСТВА ФУНДАМЕНТА

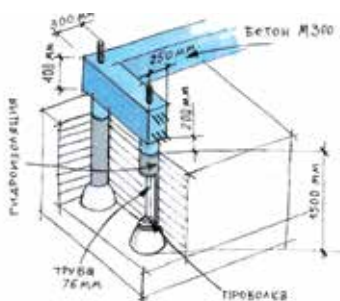
Выполняется в виде монолитной одноуровневой плиты из железобетона марки не ниже В25 согласно проекта, при наличии результатов геологических изысканий. В подготовку основания включается снятие растительного слоя, механическая и ручная разработка грунта, устройство песчаной и щебеночной «подушек» с послойным виброуплотнением, устройство арматурного каркаса тип АIII Ø12. Устройство свайного поля, ростверков, цоколя или подвала с необходимой вертикальной и горизонтальной тепло и гидроизоляцией, дренажа. После заливки фундамента добиваемся идеально ровной поверхности плиты фундамента с перепадом по 30 точкам не более 5 мм (ГОСТ допускает до 2 см).

**При особых условиях строительства тип фундамента определяется в соответствии с техническим заключением и может быть:**

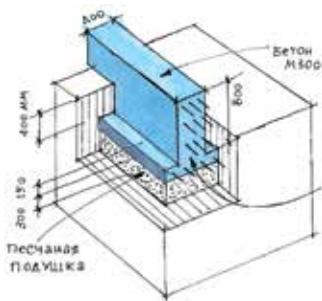
**Утепленная шведская плита** – современный и теплоэффективный фундамент, включает в себя систему отопления «теплый пол» по всей площади, разводку труб всех необходимых коммуникаций, качественное утепление и звукоизоляцию пола, а ее гладкая поверхность служит отличной подготовкой для чистового напольного покрытия.

**Свайно-ростверковый фундамент** – система свай, связанных между собой ростверком – конструкцией, которая передает и равномерно распределяет нагрузку от будущего дома на основание. Сваи могут быть винтовыми, буронабивными, железобетонными. Ростверк – железобетонным, металлическим, деревянным.

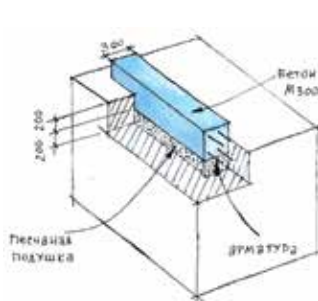
**Индивидуальный** – при особых условиях строительства большие перепады высот на участке, высокий уровень грунтовых вод, слабый грунт. В связи с необходимостью использования специальной техники для проведения работ, стоимость подготовки участка строительства рассчитывается индивидуально после осмотра территории инженерами.



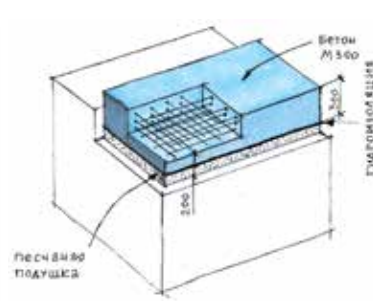
ростверк на сваях



ленточный с опорной подушкой

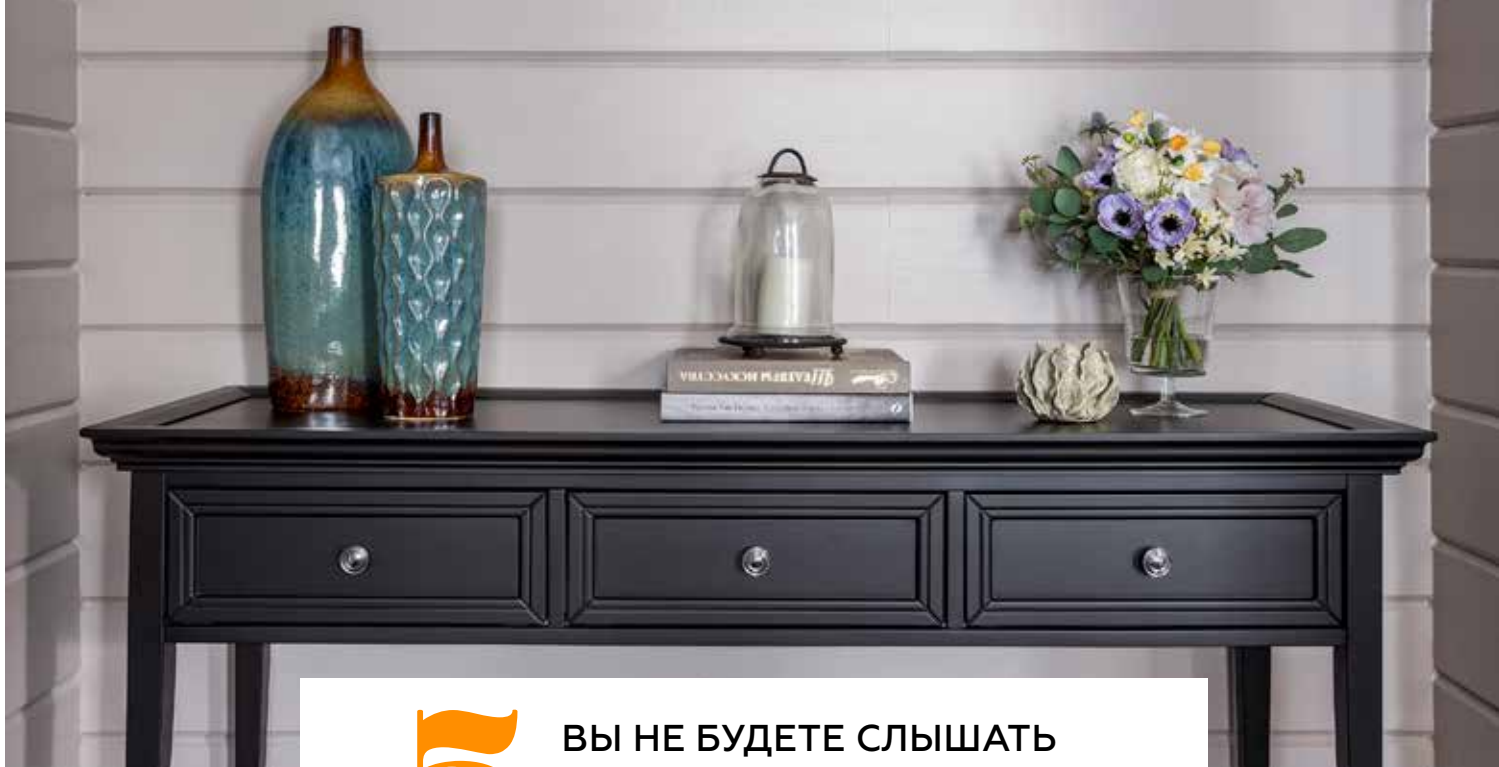


ленточный незаглубленный



плитный





# 5

## ВЫ НЕ БУДЕТЕ СЛЫШАТЬ ШУМЫ С 1 ЭТАЖА И СКРИПЫ ПРИ ПЕРЕМЕЩЕНИИ

**Мы добиваемся максимальной звукопроницаемости между 1 и 2 этажом.**

**При монтаже пола первого этажа укладывается два слоя тепло-звукоизолирующих плит. Поверх выполняется бетонная стяжка. В конструкции пола прокладываются канализационные, водопроводные трубы, силовая электрическая разводка и система отопления «теплый пол».**

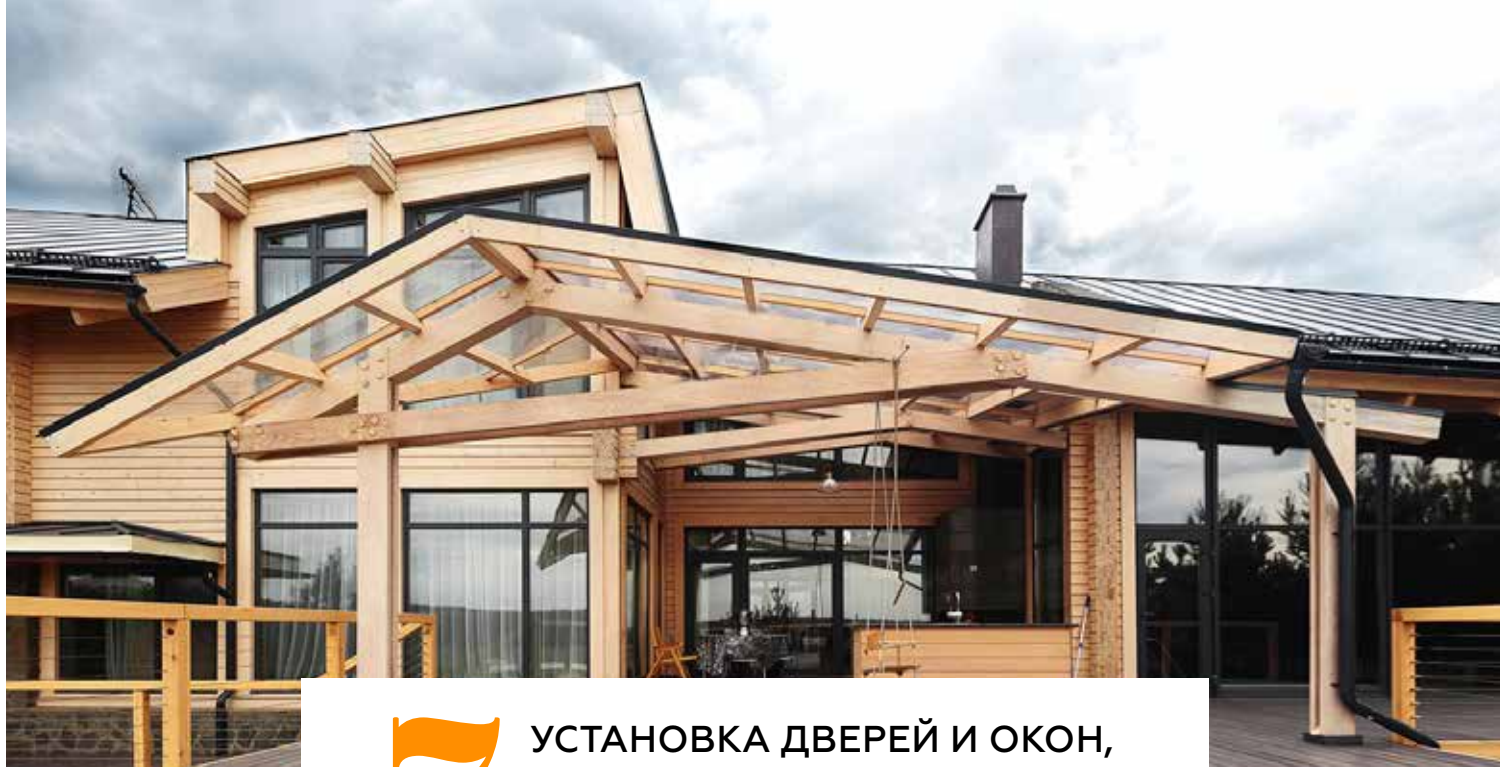
Межэтажное перекрытие 2 этажа монтируется из клееной балки высотой 200 мм ангарская сосна по принципу «соты». В ячейки укладываются слои тепло-шумоизоляции и следом монтируется черновая доска, на нее сверху второй уровень плавающего пола из сухого строганного бруска 50/50. Таким образом, вибрация распределяется по «плавающему» полу и исключает любые скрипы и шумы на 1 этаже. В ячейки «сот» укладывается дополнительная шумоизоляция. Далее выполняется подготовка к финишному покрытию в 2 слоя фанеры. В конструкции перекрытия также прокладываются канализационные и водопроводные трубы, электрическая разводка и система отопления «теплый пол».

# 6

## ПОВЕРХНОСТИ СТЕН ДОМА КАК ДОРОГАЯ МЕБЕЛЬ ИЗ ЦЕННЫХ ПОРОД ДРЕВЕСИНЫ

**Мы используем линейку масел от немецкого производителя, который использует только натуральные растительные масла и смолы деревьев. Состав их продукции находится в открытом доступе и полностью безопасен для здоровья вас и ваших близких.**

Первым этапом мы подготавливаем поверхности стен и торцов под покраску – это основа долговечности службы покрытия. Древесина должна быть очищена от пыли и грязи. Поверхность шлифуется абразивным материалом или щеткой. В результате шлифовки волокна древесины «распушаются», что позволяет маслу глубже проникнуть внутрь конструкции. Второй этап – нанесение грунтовочного масла по шлифованной поверхности. Третий этап – это нанесение масла-лазури по предварительно загрунтованной поверхности в 2 слоя. Масло-лазурь придает стенам желаемый цвет и защищает стены от атмосферных и биологических воздействий. Между нанесением 1-го и 2-го слоев масла-лазури выполняется промежуточная шлифовка. После полного высыхания состава поверхность стен полируется.



## 7 УСТАНОВКА ДВЕРЕЙ И ОКОН, А ТАКЖЕ ЗОН, ИМЕЮЩИХ ОСТЕКЛЕНИЕ

**В индивидуальных случаях применяем установку панорамного окна с энергосберегающими стеклами с возможностью применения технологии «безрамное остекление».**

В проемах устанавливаем обсадную конструкцию, которая препятствует горизонтальному смещению венцов в проемах и при этом не мешает усадке дома за счет скользящего соединения со стенами. Монтаж может осуществляться различными методами в зависимости от выбранного вида обсады. Все элементы обсадной конструкции предварительно обрабатываются антисептирующими составами. При этом не фиксируем жестко вертикальные стойки обсады. После установки все зазоры прокладываем межвенцовым утеплителем.

Остекление на всех этажах производится с использованием стеклопакетов с триплексом. Стекло типа триплекс состоит из трех слоев. Между двумя слоями стекла находится полимерная пленка или специальная смола. Стеклопакет этого типа обладает повышенной звукоизоляцией.

## 8 РАЗВОДКА ВНУТРЕННИХ ИНЖЕНЕРНЫХ КОММУНИКАЦИЙ

**Система отопления «теплый пол» – монтаж системы водяных теплых полов с отдельными регулируемыми контурами для каждого помещения либо функциональной зоны с выводами для подключения датчиков комнатной регулировки температуры помещения.**

Водоснабжение – разводка магистралей холодной и горячей воды от водомерного узла и коллектора теплового пункта или бойлера до водорозеток точек конечного водопотребления.

Водоотведение – разводка лежаков и стояков канализационных труб от места предполагаемой установки сантехприборов до приемного колодца. Разводка сети электроосвещения, розеточной сети и сети запитки электрооборудования от ГРЩ до конечных электроустановочных коробок или точек подключения в соответствии с дизайн-проектом.

При монтаже кабелей используется специализированная гофра и пароизолированные подрозетники.



производство & строительство

**КАМ  
арт**

ДОМА  
ИЗ ЦЕННЫХ ПОРОД  
СИБИРСКОЙ  
ДРЕВЕСИНЫ



## КОНФИГУРАЦИИ ВАРИАНТА СТРОИТЕЛЬСТВА ДОМОВ КЛМ Арт™

### КОМФОРТ КЛМ Арт™

---

**В КОМПЛЕКТАЦИЮ ВХОДИТ ПЕРЕЧЕНЬ РАБОТ И МАТЕРИАЛОВ  
СРОКОМ РЕАЛИЗАЦИИ 6 МЕСЯЦЕВ,  
ОРИЕНТИРОВОЧНОЙ СТОИМОСТЬЮ ОТ 40 ТЫС. Р/М<sup>2</sup>**

---

Поставка на объект домокомплекта выбранного сечения из ценных сибирских пород древесины с пакетом рабочей документации.

При монтаже домокомплекта используется крепеж узел «Сила», утепление межэтажного перекрытия клееных балок надежного сечения, пола и потолков.

Скрытая электрическая проводка с металлическими подрозетниками.

Монтаж кровли и устройство кровельного покрытия.

Установка дверей и окон, а также зон, имеющих остекление.

Инженерные коммуникации – разводка инженерных коммуникаций, разводка магистралей холодной и горячей воды от водомерного узла и коллектора теплового пункта или бойлера до водорозеток точек конечного водопотребления.

Разводка стояков канализационных труб от места предполагаемой установки сантехприборов до приемного колодца.

Монтаж системы водяных теплых полов с отдельными регулируемыми контурами для каждого помещения либо функциональной зоны с выводами для подключения датчиков комнатной регулировки температуры помещения.

Отделка WOODBOX – полы, потолки из натурального дерева.  
Шлифовка и покраска стен.

Сервис и гарантии производителя КЛМ Арт™.



## КОНФИГУРАЦИИ ВАРИАНТА СТРОИТЕЛЬСТВА ДОМОВ КЛМ Арт™

### ПРЕМИУМ КЛМ Арт™

**В КОМПЛЕКТАЦИЮ ВХОДИТ ПЕРЕЧЕНЬ РАБОТ И МАТЕРИАЛОВ  
СРОКОМ РЕАЛИЗАЦИИ 8 МЕСЯЦЕВ, ОРИЕНТИРОВОЧНОЙ  
СТОИМОСТЬЮ ОТ 65 ТЫС. Р/М²**

При сборке и монтаже домокомплекта применяются высокотехнологичные материалы с расширенными эксплуатационными характеристиками: утеплитель для узловых соединений бруса pp-termo (фин.утеплитель используют фин. производители), при монтаже бруса специальные шурупы для дерева Spax и «Сила», биоставы для защиты дерева – Legnofix (Чехия) и масло, в кровельном пироге особое внимание уделяем высокодиффузионным пленкам Eurotop и утеплителю Paroc.

Стропильная система – клееные балки, утепление кровли от 250 мм и выше, покрытие кровли керамика, цементно-песчанная черепица, окна деревянные с монтажом, стены снаружи/внутри покрыты натуральным маслом, свесы кровли подшиты планкенном лиственницы сорта Экстра.

Инженерные коммуникации повышенного класса материалов с расширенным функционалом управления климатом, увлажнением, охлаждением, микроциркуляцией воздуха, системой умного дома.

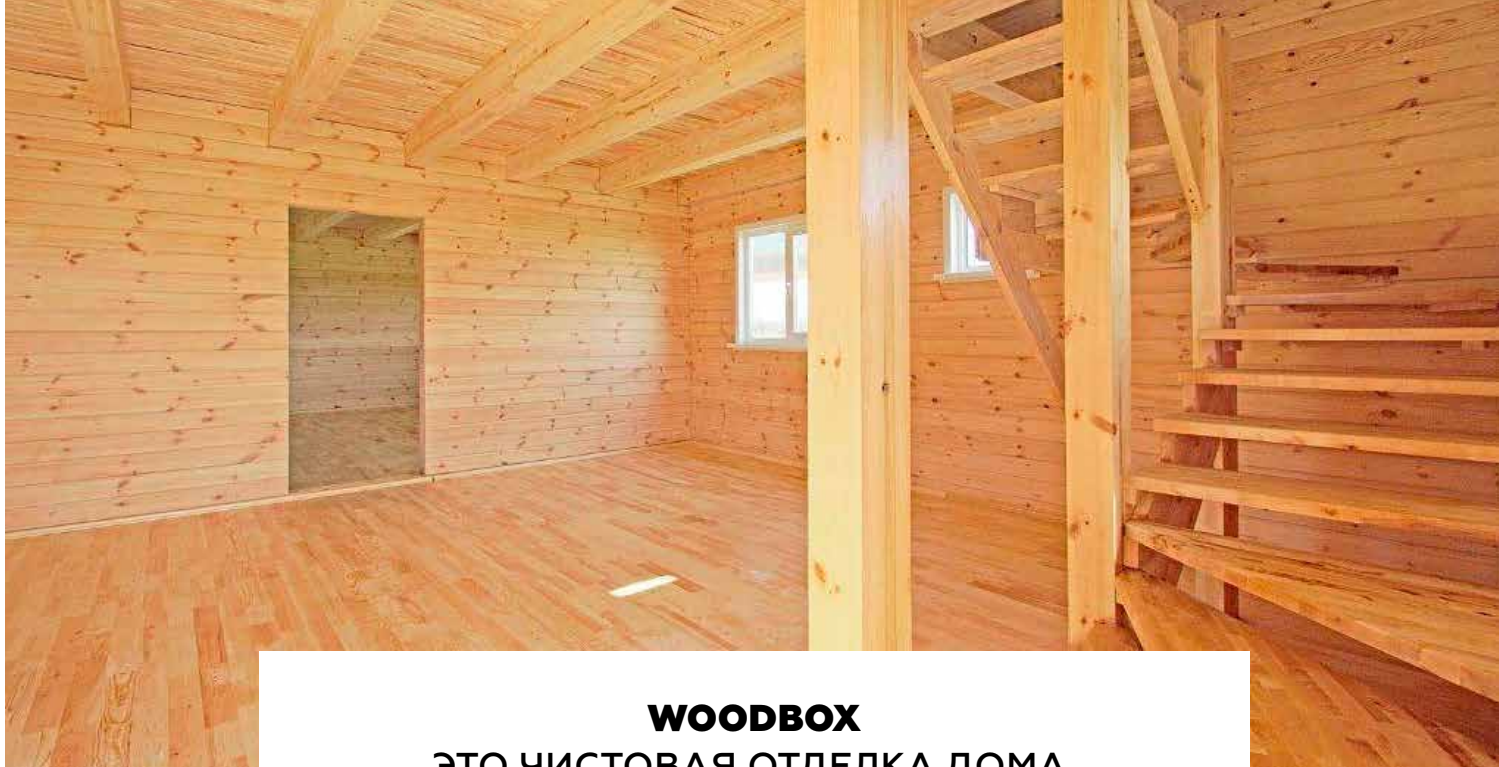
Дополнительная комплектация объекта солнечными батареями, панорамными окнами с энергосберегающими стеклами с возможностью применения технологии «безрамное остекление»

Отделка поверхности стен как дорогой мебели из ценных пород древесины.

На выходе получаем энергоэффективность домов европейского уровня:  
Термическое сопротивление теплопередачи стены(R) – 3,5 м<sup>2</sup>С/Вт  
Паропроницаемость – 0,30 мг/м\*ч\*Па  
Индекс звукоизоляции фасадной стены – 65 дБ  
Степень/предел огнестойкости – II/R90  
Суммарная тепловая мощность – 10 кВт



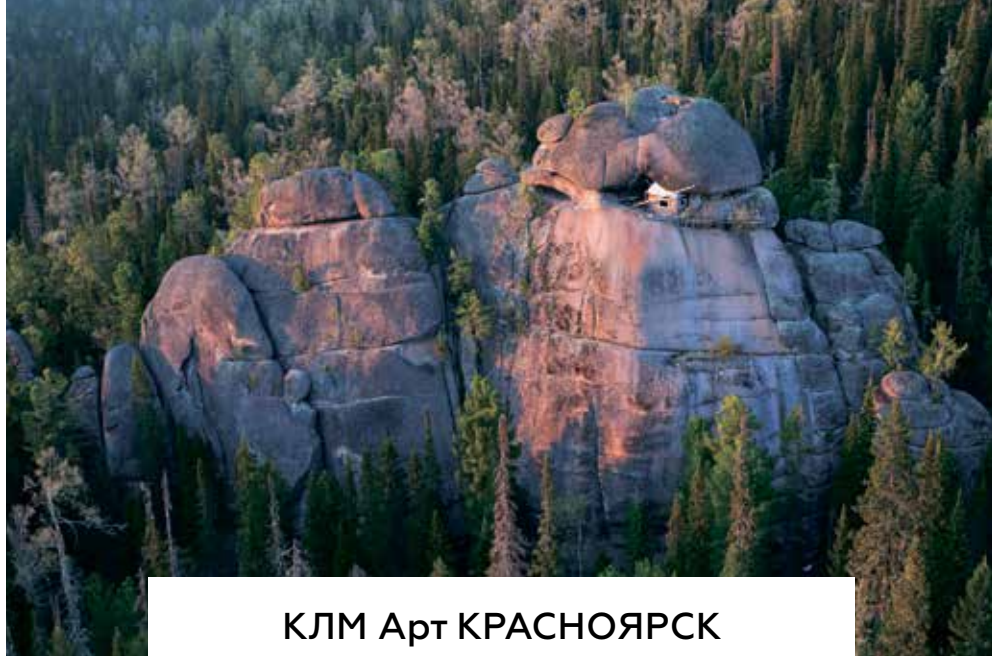
ДОМА  
ИЗ ЦЕННЫХ ПОРОД  
СИБИРСКОЙ  
ДРЕВЕСИНЫ



## WOODBOX

ЭТО ЧИСТОВАЯ ОТДЕЛКА ДОМА,  
ГДЕ ПОЛЫ И ПОТОЛКИ ЗАКОМПЛЕКТОВАНЫ  
НА НАШЕМ ПРОИЗВОДСТВЕ ИЗ ЦЕННЫХ  
ПОРОД СИБИРСКОЙ ДРЕВЕСИНЫ





## КЛМ Арт КРАСНОЯРСК

# 10 лет

СВОБОДА ОТКРЫВАЕТСЯ В ВЫБОРЕ ЕЕ КАЧЕСТВА, ДОВЕРИЕ ОСНОВЫВАЕТСЯ НА ОПЫТЕ. **КЛМ Арт – ВАШ НАДЕЖНЫЙ ПАРТНЕР В ПОСТАВКЕ И СТРОИТЕЛЬСТВЕ ДОМОВ ИЗ ЦЕННЫХ ПОРОД СИБИРСКОЙ ДРЕВЕСИНЫ.**

Предлагаем комплексный подход по управлению проектом: контроль производства и лесозаготовки, экологичное и быстрое строительство, технический надзор, архитектура и дизайн интерьера. Индивидуальный сервис подготовки к строительству дома – получить экспертную консультацию, пройти путь подбора вашего проекта, снятие мерок, обсуждение, встречи, просмотры, подборка и комплектация материалов, получение стоимости квадратного метра и сроков выполнения, оформление резюме.

Сеть продаж в 27 городах России – Красноярский край, Приморский край, Камчатка, Сахалин, Крым, Кузбасс, Челябинская область, Свердловская область, Самарская область, Республика Татарстан, Башкортостан, Москва.

### ЧЕСТНЫЙ И ДЕЛОВОЙ ПОДХОД В ПОСТРОЕНИИ ДОВЕРИТЕЛЬНЫХ ОТНОШЕНИЙ С ЗАКАЗЧИКАМИ

5 000 м<sup>2</sup> / построено в Приморском крае по заказу АНО «Центр Амурский тигр»

10 000 м<sup>2</sup> / визит-центры на территории государственного природного заповедника «Столбы» в Красноярском крае, Олекминского заповедника в Якутии, Таймырского природного заповедника, Саяно-Шушенского природного заповедника, центра путешествий им. Федора Конюхова в Челябинской области

20 000 м<sup>2</sup> / дома для сотрудников ОАО «Российские железные дороги» в Красноярском крае, Иркутской области, для сотрудников ОАО «Бурейская ГЭС» в Амурской области для жителей китайской провинции Чэнду в Китае, для жителей Кореи

15 000 м<sup>2</sup> / апартаменты и ресторан «Sunny-Vally» в Челябинской области

3 000 м<sup>2</sup> / развлекательный комплекс «Деревня Санта Клауса» в Казахстане

7 500 м<sup>2</sup> / дома для поселков «Европейский» в Оренбурге, «Вишневый берег на Рузе» и «Новорижские ключи» в Московской области, «Провинция» в Кемерово, «Море Удачи», «Отрадное» и «Шамони» в Красноярске

2 500 м<sup>2</sup> / база отдыха для «КАМАЗ Инжиниринг» в Татарстане, SPA комплекс «Челны хлеб», профилакторий для компании «Уральская Сталь» в Екатеринбурге

1 500 м<sup>2</sup> / объекты парковых зон для города Красноярска по заказу компании «РУСАЛ» и «Сибиряк», инициатива подготовки к Универсиаде 2019

350 000 м<sup>2</sup> / построено для частных заказчиков по всему миру за 10 лет



**КЛМ арт**

производство & строительство

ДОМА ИЗ ЦЕННЫХ ПОРОД СИБИРСКОЙ ДРЕВЕСИНЫ

## СТРАНЫ ПОСТАВОК



КИТАЙ



ФРАНЦИЯ



ГЕРМАНИЯ



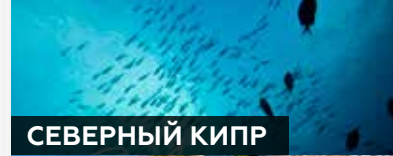
ЧЕХИЯ



АРМЕНИЯ



КАЗАХСТАН



СЕВЕРНЫЙ КИПР



ПОРТУГАЛИЯ



ИНДИЯ



ЯПОНИЯ



ОАО



ЮЖНАЯ КОРЕЯ





# 50%

ВСЕХ ЛЕСНЫХ  
РЕСУРСОВ РОССИИ  
СОСРЕДОТОЧЕНО  
В ВОСТОЧНОЙ  
СИБИРИ

## СИЛА СИБИРСКОЙ ТАЙГИ

- Ценные породы древесины обеспечивают **монолитный каркас стен**.
- **Сибирские леса – реликтовые**. Дерево, которое поступает на лесозаготовку возрастом от 70 лет и выше.
- **Плотность сибирской древесины в 1,5 раза выше**, чем породы древесины из центральной и европейской части России (вологдский, пермский, Кировский леса).
- Стандартная наружная стена **общей толщиной 240 мм** эквивалентна: 2500 мм стены из кирпича, 938 мм стены из газобетона.



## МЫ САМИ ЗАГОТАВЛИВАЕМ ЛЕС И ПРОИЗВОДИМ ИЗ НЕГО БРУС

Мы отбираем для производства домов лучшие сорта древесины с различных лесозаготовительных площадок, разделенных по природным особенностям. Изготовление происходит на производстве в Красноярске площадью 25 000 Га с лесозаготовкой до 400 тыс. м<sup>3</sup> леса в Нижнем Приангарье регионе Красноярского края, где сосредоточены 50% всех лесных ресурсов России – около 30 млн. Га.

- ТУ №5366-00347828137-2016
- сертификат соответствия продукции № РОСС RU.АЯ08
- FSN сертификат СРО-С-117-17122009
- Сервис и гарантии производителя КЛМ Арт ТМ
- Товарный знак ТМ КЛМ Арт №603371Н08045
- Дополнительная комплектация объекта
- Организация доставки в любую точку мира



ДОМА  
ИЗ ЦЕННЫХ ПОРОД  
СИБИРСКОЙ  
ДРЕВЕСИНЫ

\*НИЖНЕЕ ПРИАНГАРЬЕ – РЕГИОН  
КРАСНОЯРСКОГО КРАЯ, ОБЪЕДИНЯЮЩИЙ  
ПЯТЬ РАЙОНОВ, РАСПОЛОЖЕННЫХ В НИЖНЕМ  
ТЕЧЕНИИ АНГАРЫ И СРЕДНЕМ ТЕЧЕНИИ  
ЕНИСЕЯ, К СЕВЕРУ И СЕВЕРО-ВОСТОКУ ОТ  
КРАСНОЯРСКА. К НИЖНЕМУ ПРИАНГАРЬЮ  
ОТНОСЯТ ЕНИСЕЙСКИЙ, БОГУЧАНСКИЙ,  
КЕЖЕМСКИЙ, МОТЫГИНСКИЙ, СЕВЕРО-  
ЕНИСЕЙСКИЙ РАЙОНЫ И ТРИ ГОРОДА –  
ЕНИСЕЙСК, ЛЕСОСИБИРСК И КОДИНСК.

