



KLM-ART.RU  
WORLD

ЛЕСОЗАГОТОВКА  
ПРОИЗВОДСТВО  
СТРОИТЕЛЬСТВО  
ПРОЕКТИРОВАНИЕ

КЛАССИЧЕСКИЕ



ДОМА



# КЛМ АРТ™

etc 2008

## СДЕЛАНО В СИБИРИ

Мы выражаем вам благодарность за выбор нашей компании в качестве партнера и генерального подрядчика по реализации проекта резиденции высокого уровня.



Вложенные вами финансовые ресурсы, а главное позитивное и легкое настроение в процессе строительства – уже большая инвестиция.

На выходе вы получите уникальный продукт в высоком сегменте в 2-3 раза больше, от цены которую вы вложили.

90% наших Заказчиков возвращаются вновь или рекомендуют нас и мы продолжаем совместное партнерство по строительству не только в России.

Нас знают и рекомендуют девелоперы и заказчики из Китая, Кореи, Индии, Монголии, Казахстана.



Перед вами одна из коллекций проектов, которую мы строили в разных городах центральной России, Приморья, Сибири, Урала, Поволжья, Камчатки, Сахалина и побережья Черного моря на протяжении 15 лет.

КЛМ Арт – группа компаний в лице одного собственника, базируется в Красноярске и занимает особую нишу в домостроении: контроль лесозаготовки, производство, строительство и управление проектом с опцией сопровождения проектными решениями. Благодаря этой формуле мы проходим стадию концепции за один месяц и запускаем строительство под ключ сроком за 9-12 месяцев.

В наших предложениях финансирования проекта мы придерживаемся принципа генерального подрядчика, который несет ответственность перед Заказчиком не только моральную, но и финансовую за реализацию, в которой задействованы не менее 40 человек на протяжении года. Ежедневно мы находимся в поиске лучших решений для вас, а также в постоянном техническом контроле ситуации на объекте и проверке выполнения задуманного сценария.

Here is one of the collections of projects that we have built a team of over 500 people from different cities of central Russia, Primorye, Siberia, the Urals, the Volga region, Crimea, Kamchatka and Sakhalin for 15 years.

KLM Art is a group of companies represented by one owner, based in Krasnoyarsk and occupies a special niche in housing construction: logging control, production, construction and project management with the option of supporting design solutions. Thanks to this formula we go through the concept stage in one month and launch turnkey construction for a period of 9-12 months.

In our project financing proposals, we adhere to the principle of the general contractor, who is responsible to the Customer not only morally, but also financially for the implementation, which involves at least 40 people throughout the year. Every day we are in search of the best solutions for you, as well as in constant technical control of the situation at the facility and verification of the implementation of the planned scenario.



KLM-ART.RU  
WORLD





Мы предлагаем вашему вниманию проверенные решения в технических вопросах. А также партнеров в поставке материалов, которые мы не производим, но доверяем исполнению – окна, комплектующие сетей, отделочные материалы. Мы обсуждаем с вами в партнерском формате приемлемые решения, ориентируясь на ваши пожелания.

Одна из наших задач – не погружать Заказчика в поиск гвоздя или подшивки, исключение траты времени и предложение своей компетенции в данном вопросе. За счет того, что компания выполняет параллельно множество объектов с разным уровнем задач, 65% из которых крупные у нас нет мотивации завышать наши финансовые предложения, репутация компании дороже. Но поиском комфортных вариантов решения для заказчика мы занимаемся и ищем компромиссы.

## МЫ ПРЕДСТАВЛЯЕМ НАШИ ЛИЦЕНЗИИ И СЕРТИФИКАТЫ КАЧЕСТВА ПРОДУКЦИИ НАРАБОТАННЫЕ ГОДАМИ:

- Товарный знак «ТМ» КЛМ Арт № 603371 H08045
- ТУ № 16.23.19-001-39696957-2020  
сертификат соответствия продукции № РОСС RU.АЯ08
- Сертификат СРО-С-117-17122009
- Лицензия МЧС №24-Б/00837 на виды деятельности связанные с обеспечением пожарной безопасности зданий, в том числе работы по огнебиозащите конструкционных материалов.
- Сертификат на продукцию №РОСС RU. А Д07. H00428 № 046 8737 подтверждающий что, клееный брус, из которого собираются несущие конструкции деревянных домов КЛМ Арт™ за счет высокой плотности сибирской древесины, причислен к высшему 10-му классу сейсмостойкости. Способен выдерживать без разрушения колебания земной коры амплитудой до 10 баллов. Это особенно важно для объектов, возводимых в сейсмоопасных зонах России и остального мира, где идет строительство: на Камчатке, Сахалине, в Крыму, а также в Японии, Кореи, Вьетнама.
- Члены СРО «Союз проект» СРО-П-018-19082009.
- Золотой уровень аккредитации ассоциации деревянного домостроения России, члены совета партнерства.
- При изготовлении клееного деревянного бруса используем клеи марки KESTOPUR производства фирмы KILTO (Финляндия).
- Сервис и гарантии производителя КЛМ Арт™
- Дополнительная комплектация объекта
- Организация доставки в любую точку мира

КОЛЛЕКЦИЯ

# КЛАССИЧЕСКИЕ ДОМА КЛМ АРТ



Безукоризненные цветовые комбинации  
и лаконичность форм в сочетании с нестандартными  
решениями в оформлении



**KLM-ART.RU**  
WORLD

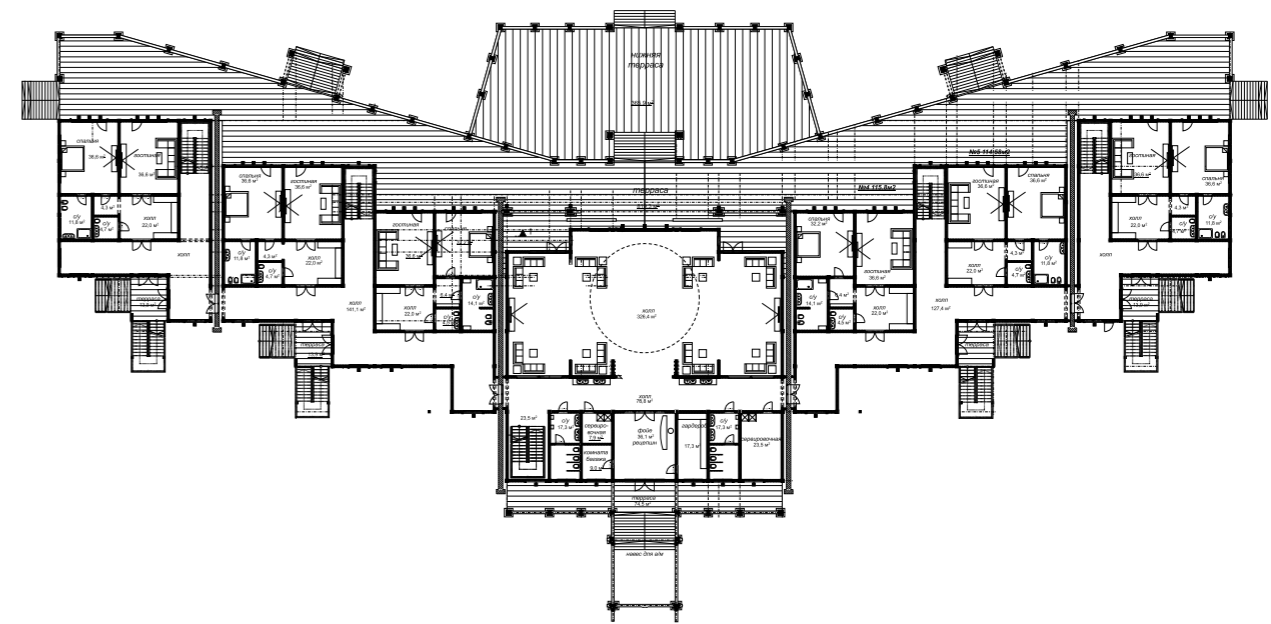
ЖИЛОЙ КОМПЛЕКС  
**СОКОЛИНАЯ  
ОХОТА**



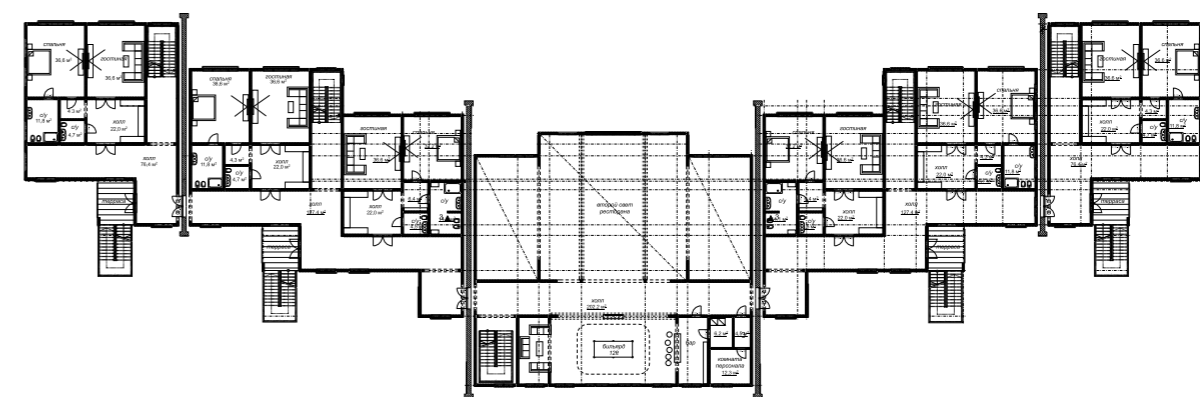


# ЖИЛОЙ КОМПЛЕКС СОКОЛИНАЯ ОХОТА

дом общая площадь 5888 м<sup>2</sup>  
жилая площадь 4790 м<sup>2</sup>  
площадь террас и балконов 1098 м<sup>2</sup>



1 этаж



2 этаж



# ДОМ АРКТИКА



# ДОМ АРКТИКА

общая площадь 1040 м<sup>2</sup>  
жилая площадь 900 м<sup>2</sup>  
площадь террас и балконов 140 м<sup>2</sup>

4 спальни  
4 санузла



# ЦВЕТ



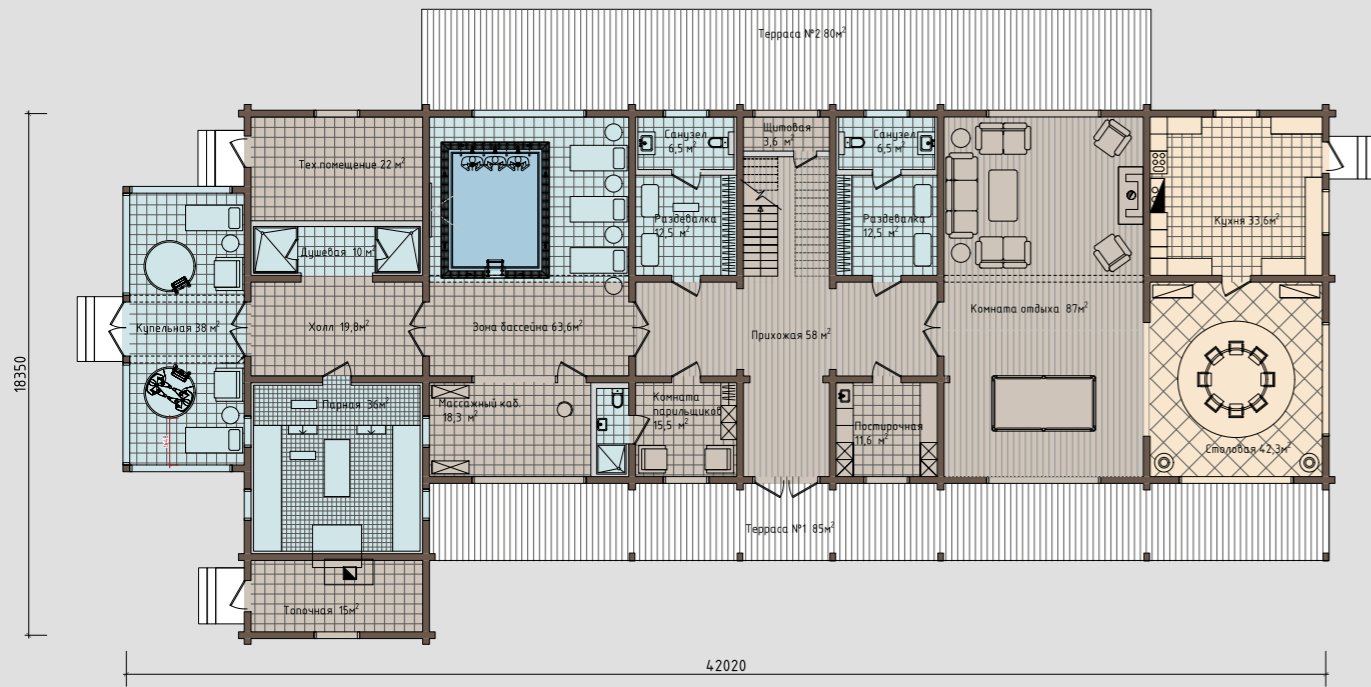
# ДОМ БАЛТИКА



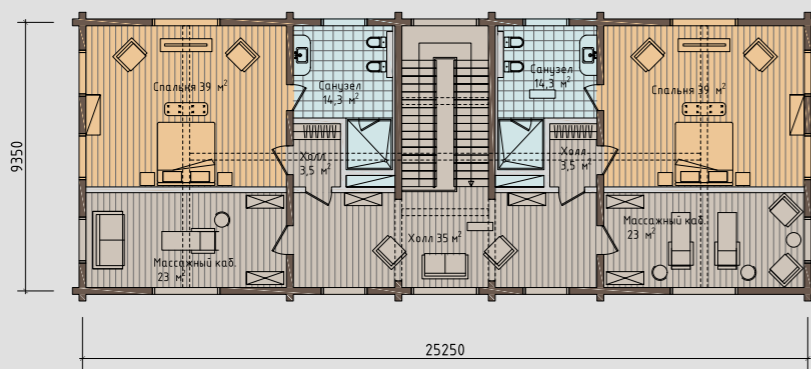
# ДОМ БАЛТИКА

общая площадь 1000 м<sup>2</sup>  
жилая площадь 850 м<sup>2</sup>  
площадь террас и балконов 150 м<sup>2</sup>

2 спальни  
4 санузла  
бассейн и спа комплекс



1 этаж



2 этаж





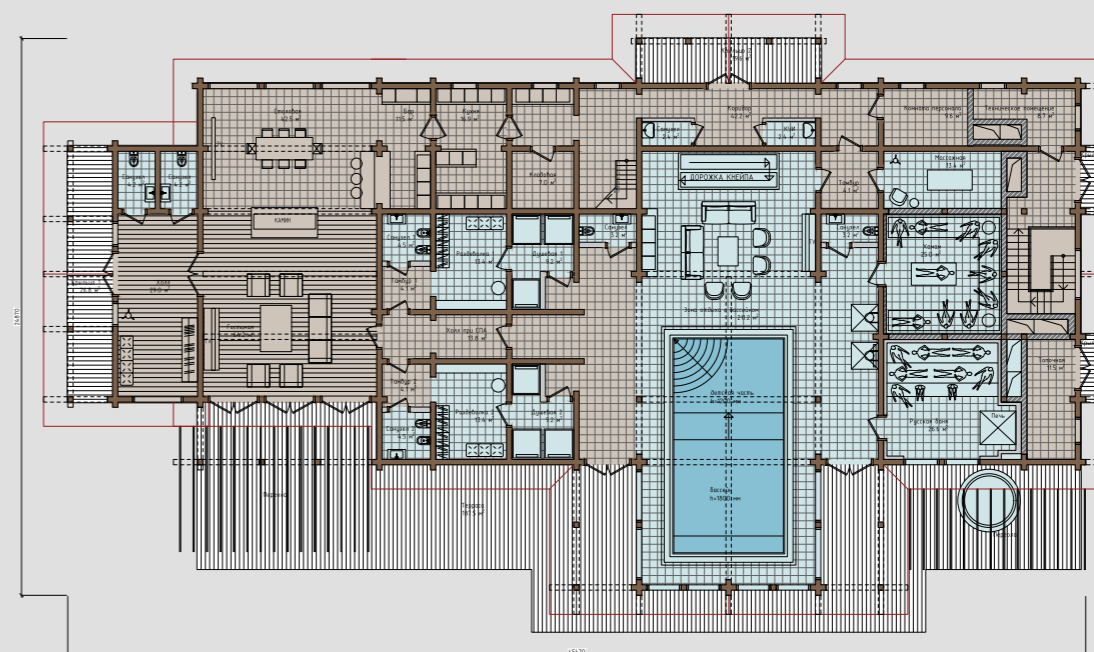
# ДОМ РОКОССОВСКИЙ



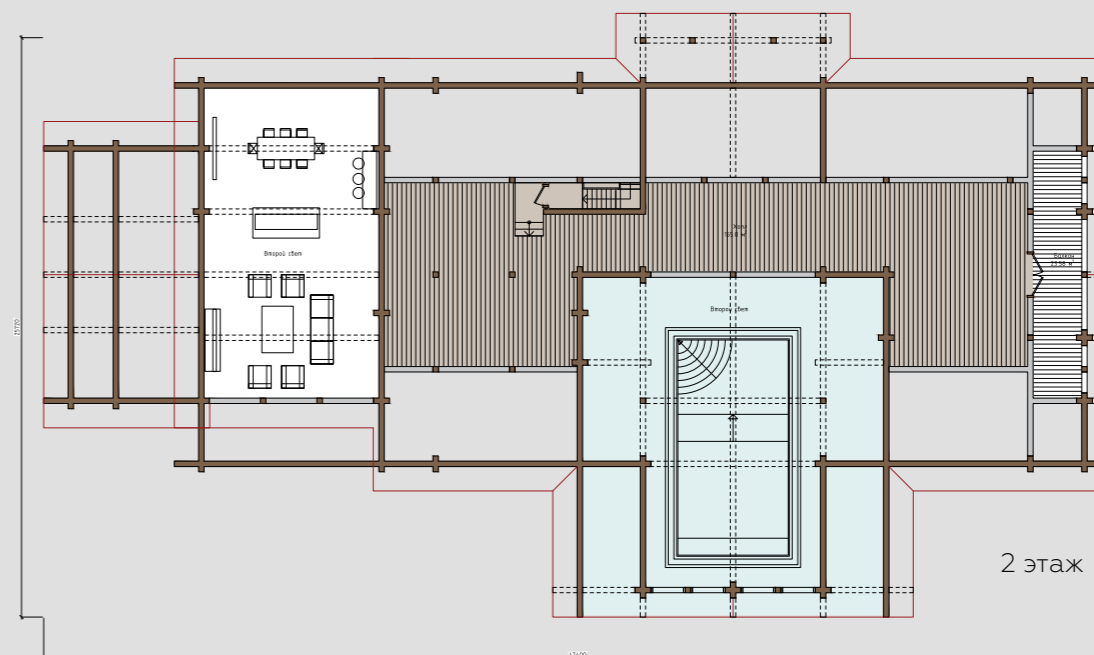
# ДОМ РОКОССОВСКИЙ

общая площадь 1000 м<sup>2</sup>  
жилая площадь 750 м<sup>2</sup>  
площадь террас и балконов 250 м<sup>2</sup>

5 санузлов  
бассейн  
спа комплекс



1 этаж



2 этаж



# ДОМ КУРИЛЬСКОЕ ОЗЕРО

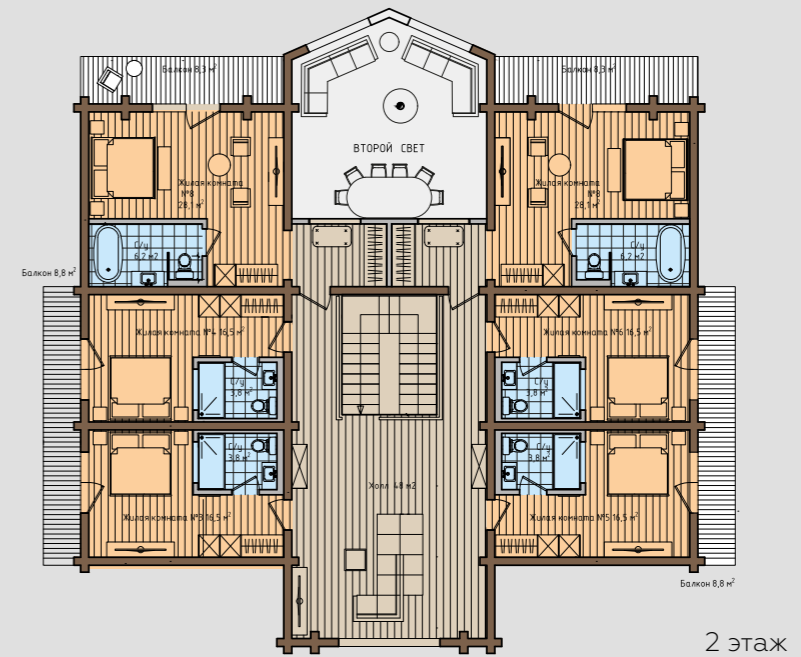
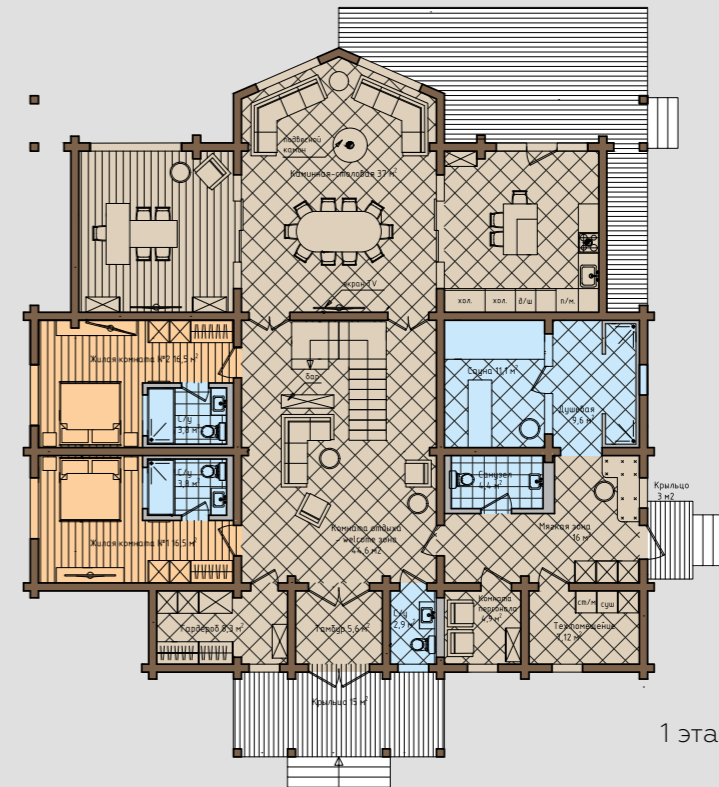




# ДОМ КУРИЛЬСКОЕ ОЗЕРО

общая площадь 520 м<sup>2</sup>  
жилая площадь 450 м<sup>2</sup>  
площадь террас и балконов 70 м<sup>2</sup>

8 спален  
7 санузлов  
сауна





KLM-ART.RU  
WORLD

КОЛЛЕКЦИЯ ДОМОВ КЛМ АРТ | КЛАССИЧЕСКИЕ ДОМА

# ДОМ НОВАЯ ЗЕЛАНДИЯ



# ДОМ БАДЕН



# ДОМ БАДЕН

общая площадь 261 м<sup>2</sup>  
жилая площадь 123 м<sup>2</sup>  
площадь террас и балконов 138 м<sup>2</sup>

2 спальни  
1 санузел  
баня





# ДОМ БИСМАРК



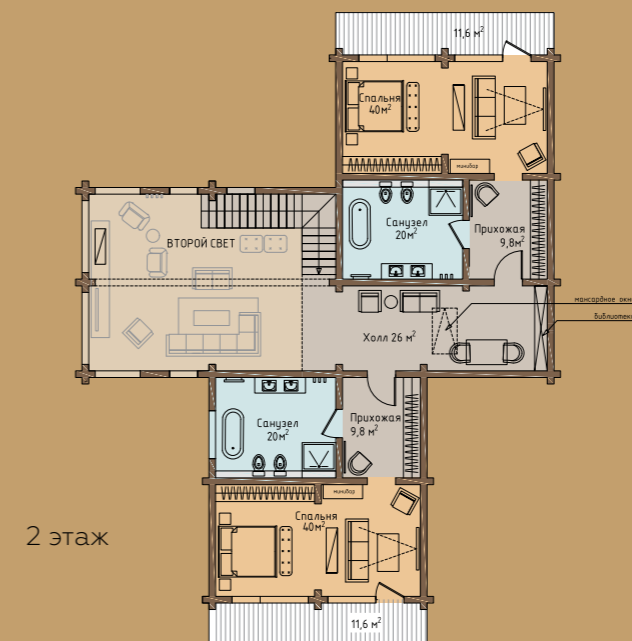


KLM-ART.RU  
WORLD

# ДОМ БИСМАРК

общая площадь 744 м<sup>2</sup>  
жилая площадь 511 м<sup>2</sup>  
площадь террас и балконов 233 м<sup>2</sup>

4 спальни  
6 санузлов





KLM-ART.RU  
WORLD



КОЛЛЕКЦИЯ ДОМОВ КЛМ АРТ | КЛАССИЧЕСКИЕ ДОМА



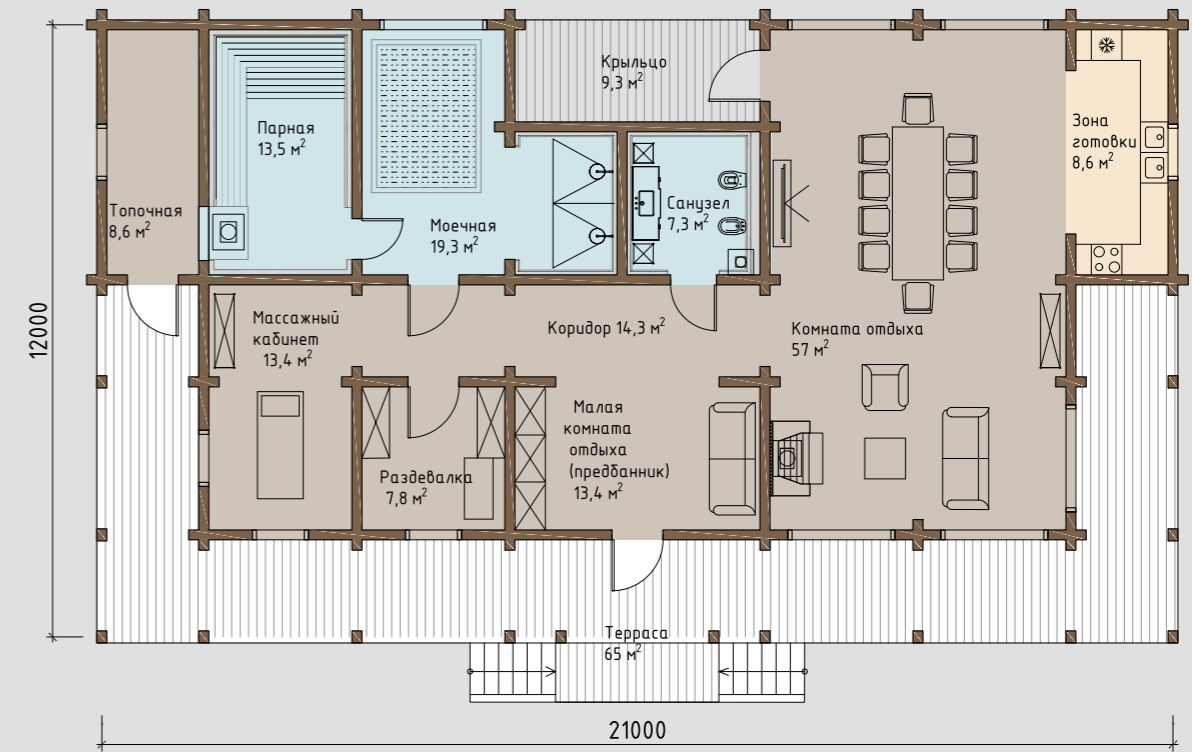
KLM-ART  
WOOD



# БАНЯ ДИККЕНС

общая площадь 239 м<sup>2</sup>  
жилая площадь 165 м<sup>2</sup>  
площадь террас и балконов 74 м<sup>2</sup>

1 санузел  
спа комплекс



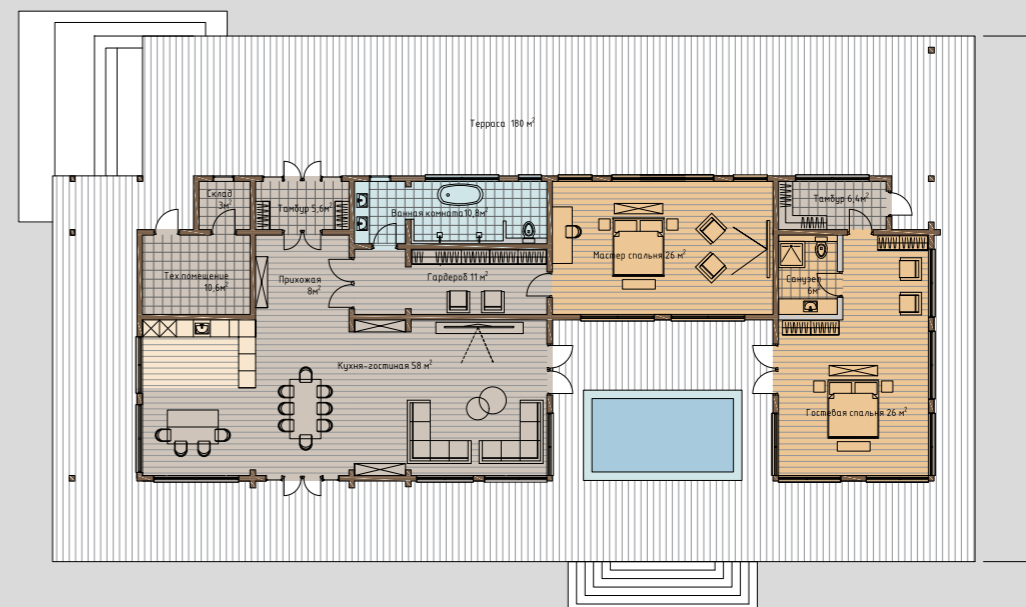


KLM-ART.RU  
WORLD

# ДОМ АНТВЕРПЕН

общая площадь 352 м<sup>2</sup>  
жилая площадь 172 м<sup>2</sup>  
площадь террас и балконов 180 м<sup>2</sup>

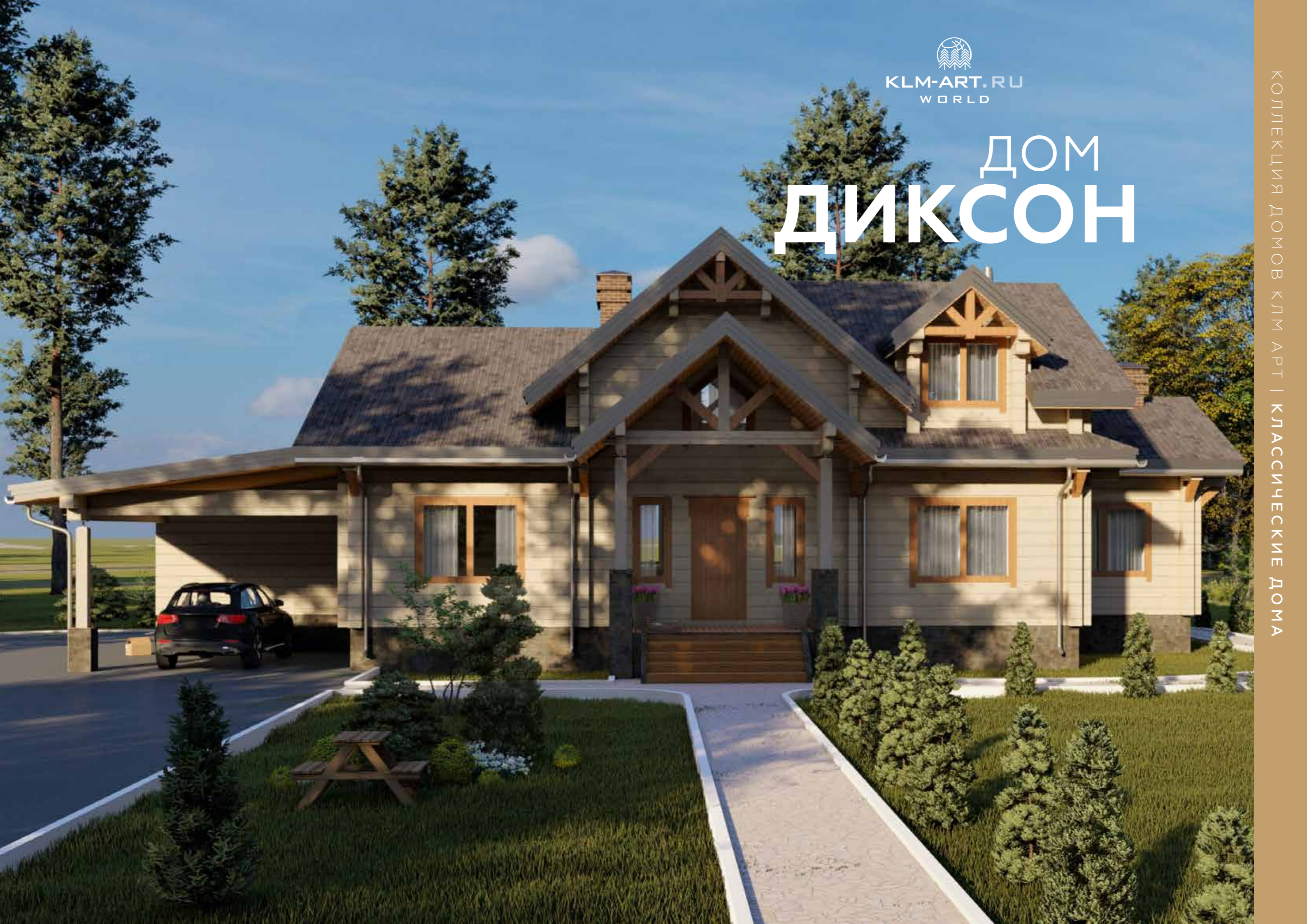
2 спальни  
2 санузла





KLM-ART.RU  
WORLD

# ДОМ ДИКСОН



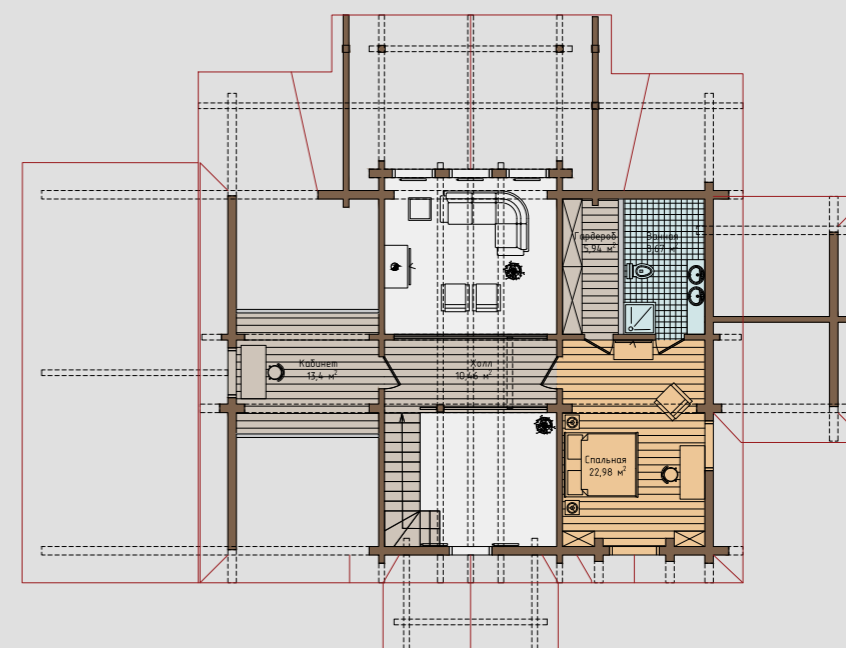
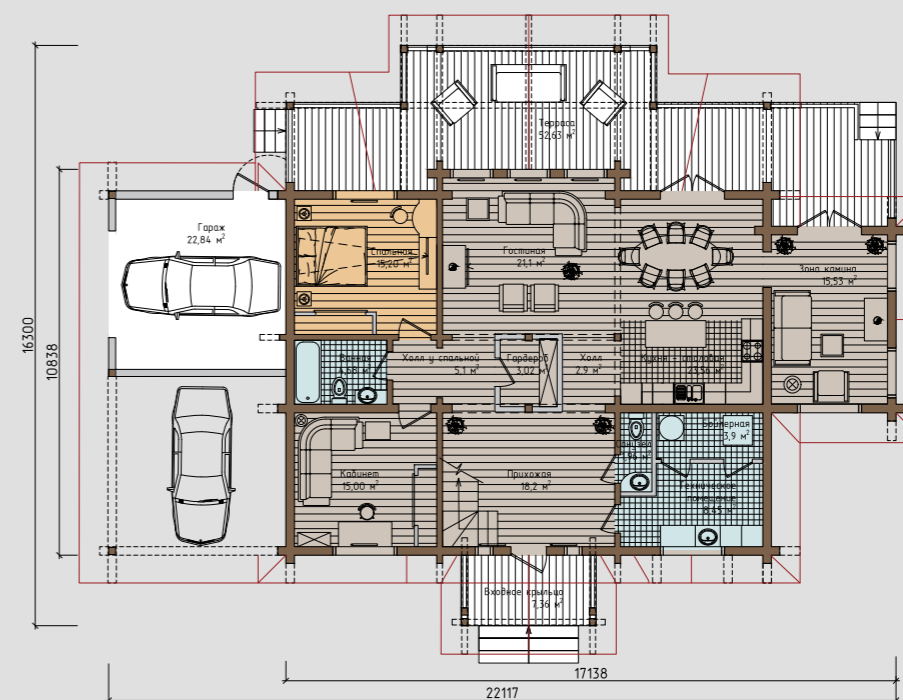
КОЛЛЕКЦИЯ ДОМОВ КЛМ АРТ | КЛАССИЧЕСКИЕ ДОМА



# ДОМ ДИКСОН

общая площадь 300 м<sup>2</sup>  
жилая площадь 215 м<sup>2</sup>  
площадь террас и балконов 85 м<sup>2</sup>

2 спальни  
3 санузла  
навес для автомобиля









KLM-ART.RU  
WORLD

# ДОМ ДАВОС

общая площадь 250 м<sup>2</sup>  
жилая площадь 215 м<sup>2</sup>  
площадь террас и балконов 35 м<sup>2</sup>

3 спальни  
3 санузла

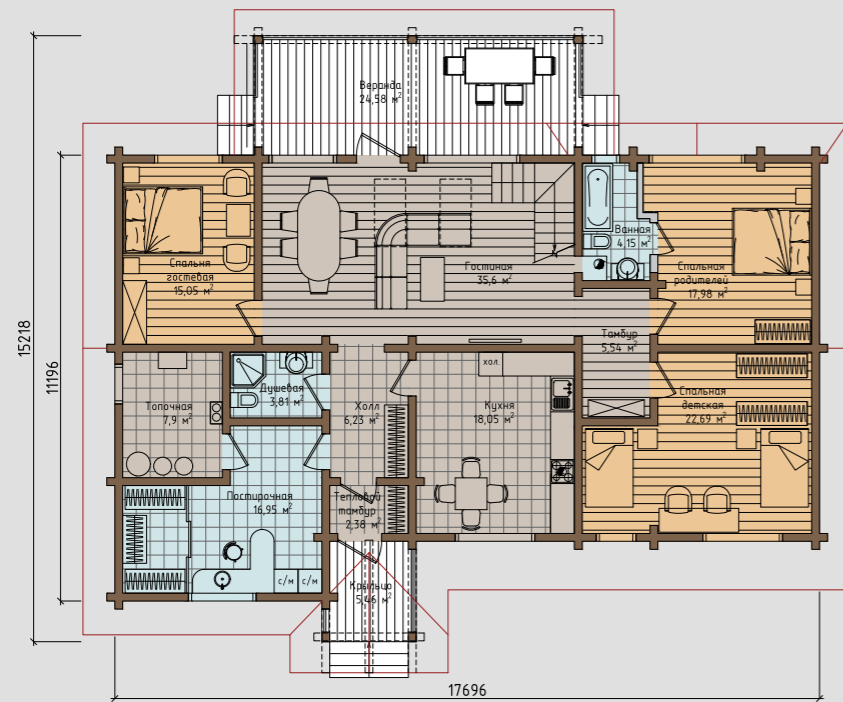


# ДОМ КОНАКОВО

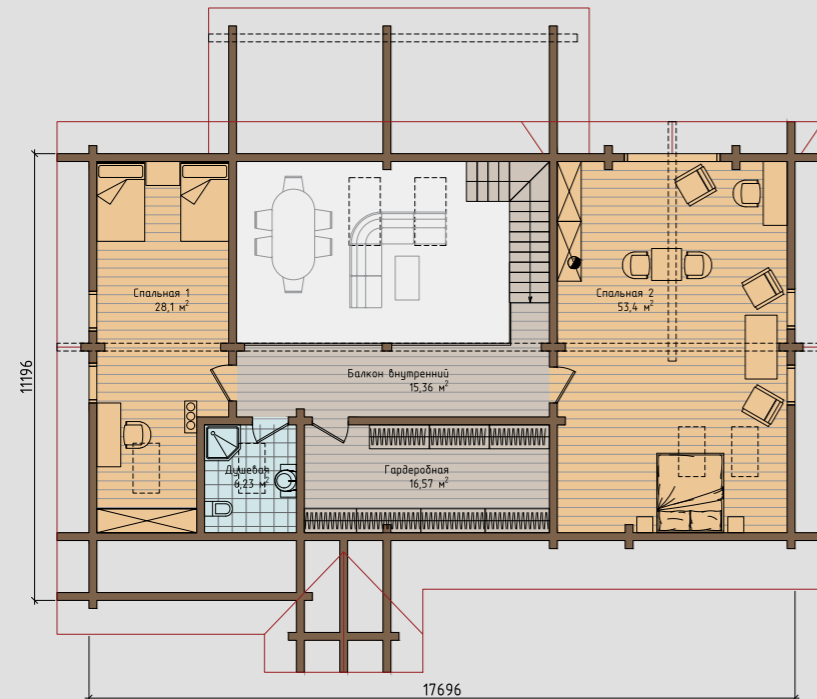
общая площадь 325 м<sup>2</sup>  
жилая площадь 295 м<sup>2</sup>  
площадь террас и балконов 30 м<sup>2</sup>

5 спален  
3 санузла

1 этаж



2 этаж



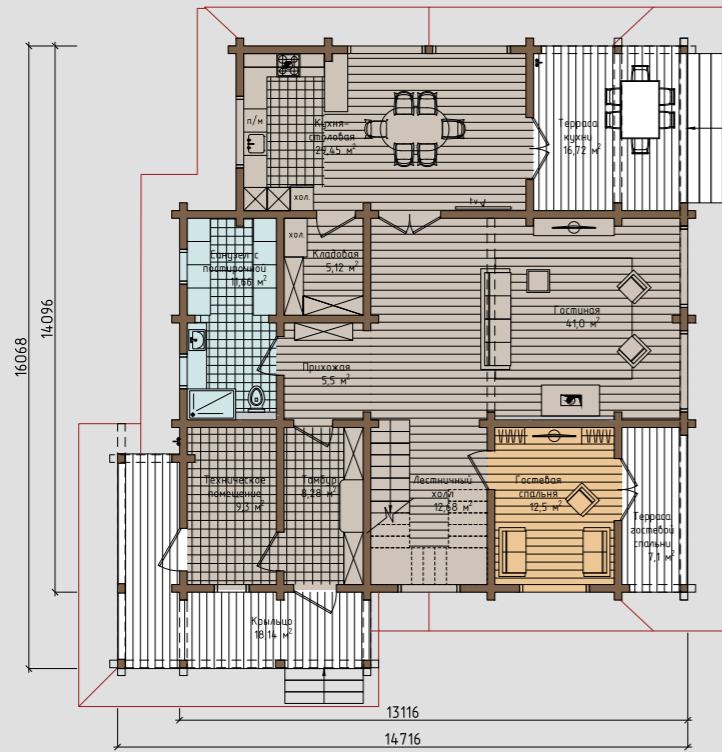
# ДОМ ИСТРА

общая площадь 304 м<sup>2</sup>  
жилая площадь 250 м<sup>2</sup>  
площадь террас и балконов 54 м<sup>2</sup>

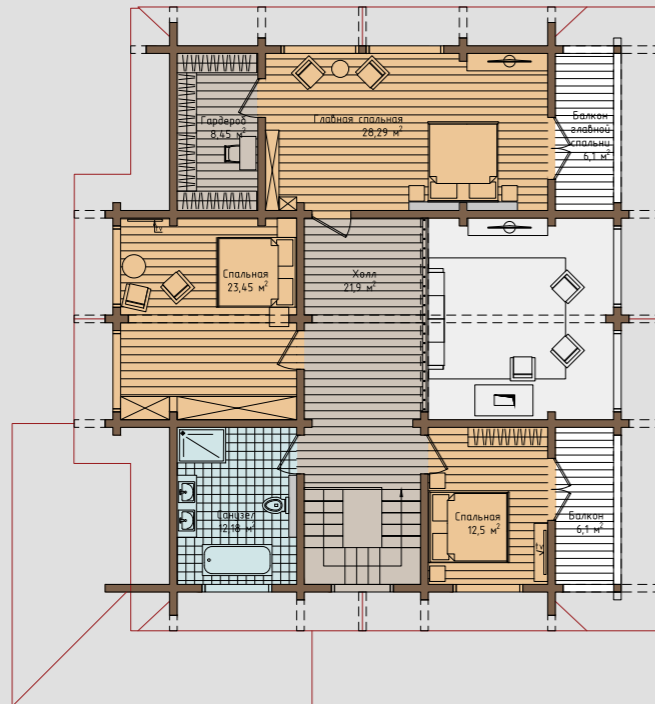
4 спальни  
2 санузла



1 этаж



2 этаж



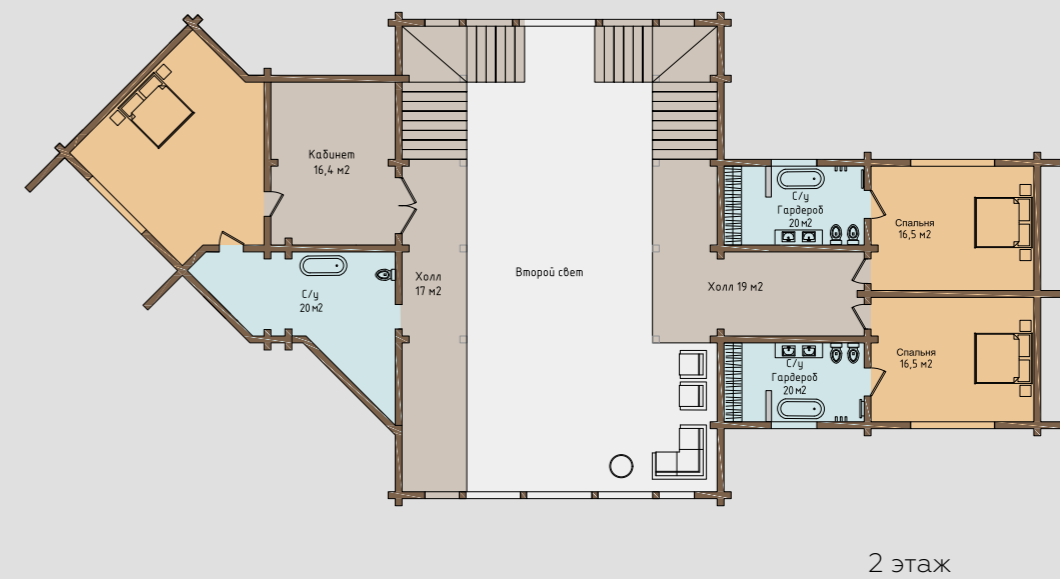
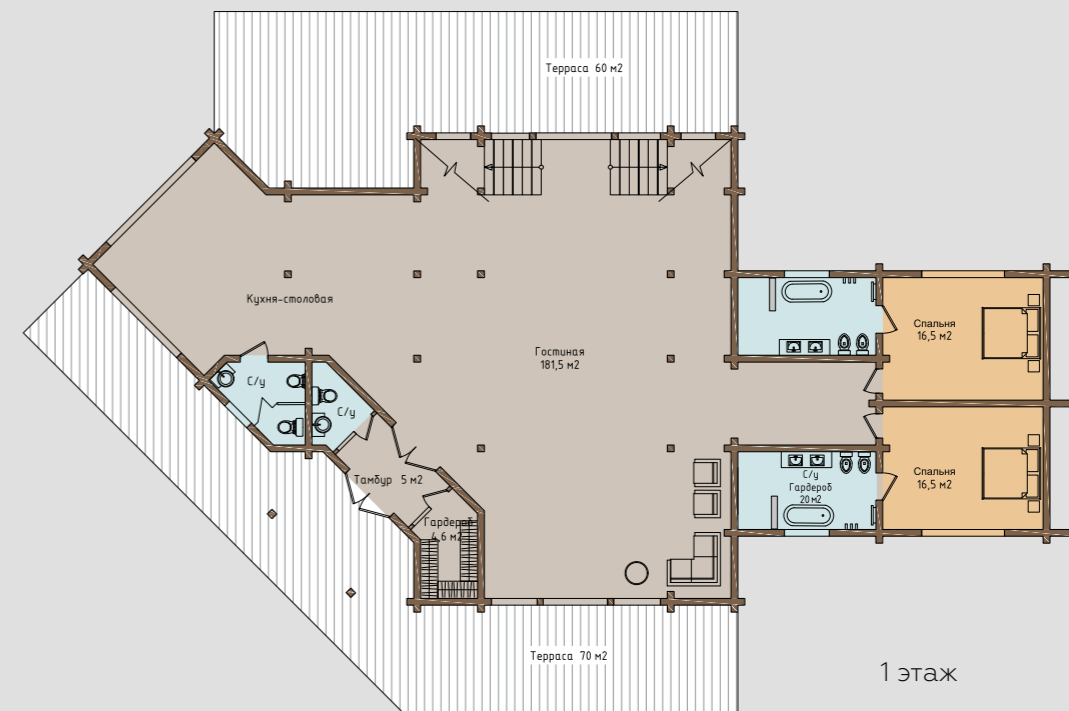
# ДОМ АСТОРИЯ



# ДОМ АСТОРИЯ

общая площадь 650 м<sup>2</sup>  
жилая площадь 580 м<sup>2</sup>  
площадь террас и балконов 70 м<sup>2</sup>

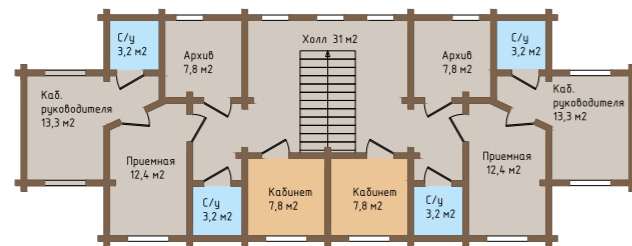
4 спальни  
7 санузлов



# ДОМ МЮНХЕН

общая площадь 689 м<sup>2</sup>  
жилая площадь 645 м<sup>2</sup>  
площадь террас и балконов 44 м<sup>2</sup>

6 санузлов  
14 кабинетов  
3 зала





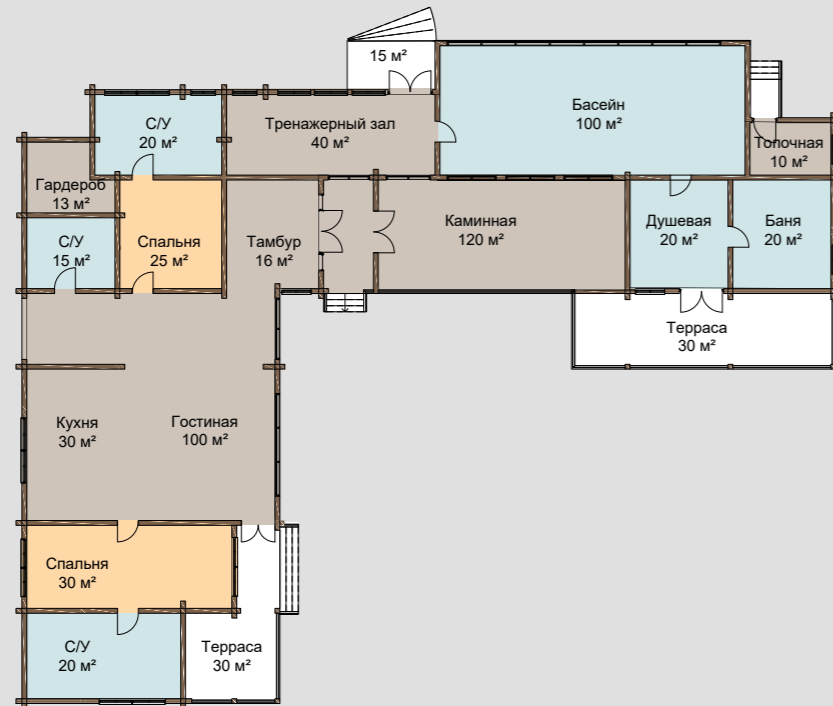
# ДОМ КАРЕЛИЯ

общая площадь 880 м<sup>2</sup>  
жилая площадь 805 м<sup>2</sup>  
площадь террас и балконов 75 м<sup>2</sup>

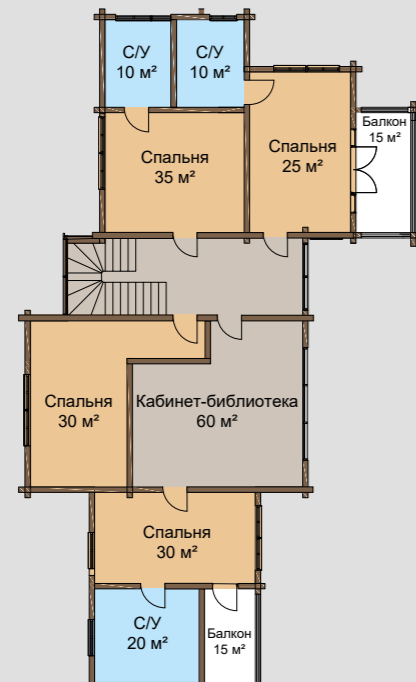
6 спален  
6 санузлов  
бассейн и баня  
спа комплекс



1 этаж



2 этаж

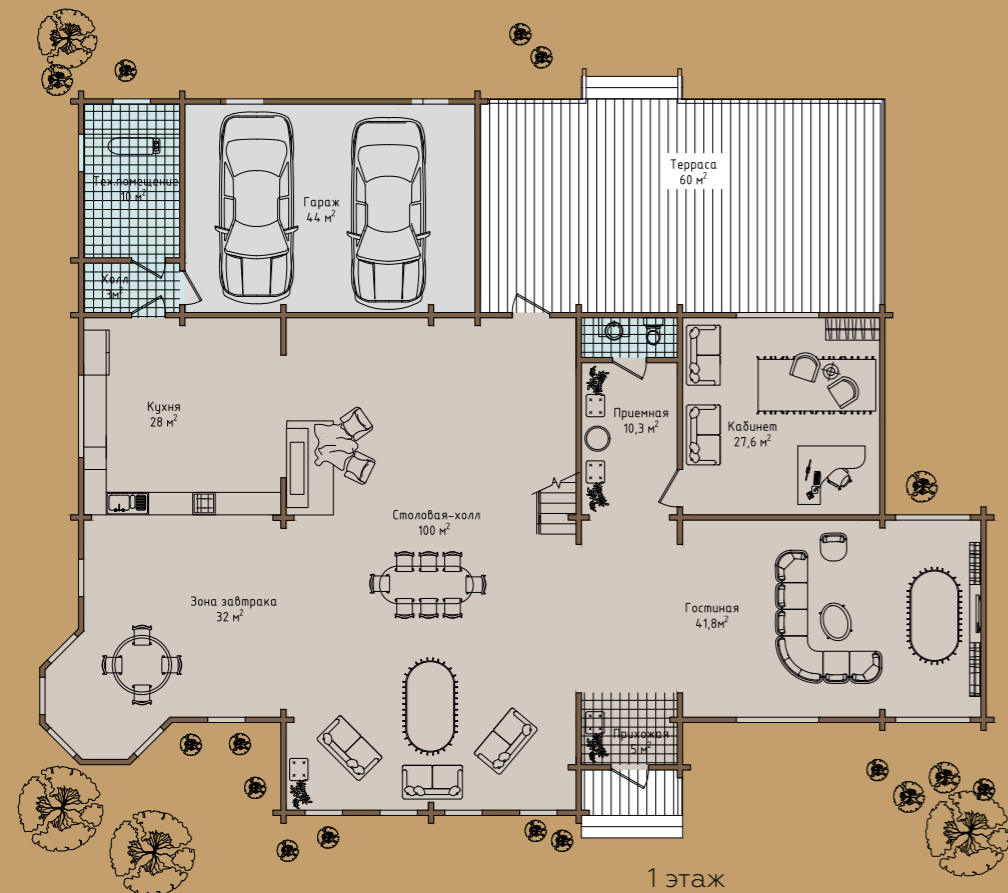




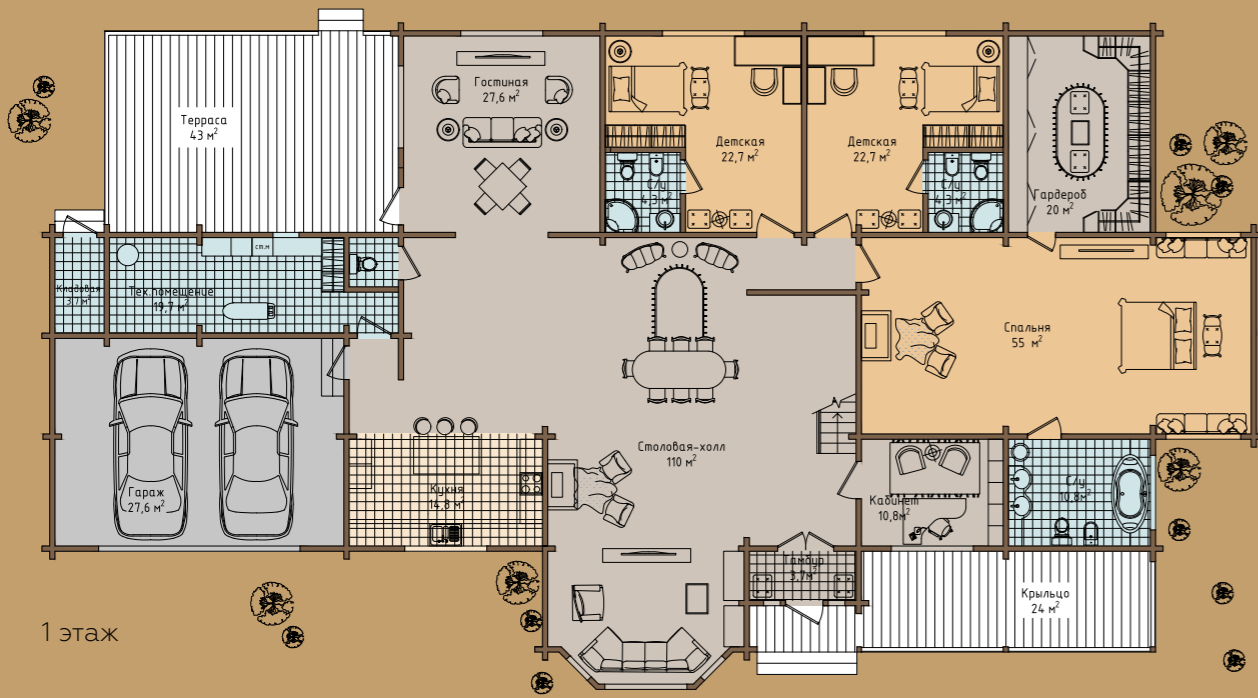
# ДОМ ХЬЮСТОН

общая площадь 610 м<sup>2</sup>  
жилая площадь 520 м<sup>2</sup>  
площадь террас и балконов 85 м<sup>2</sup>

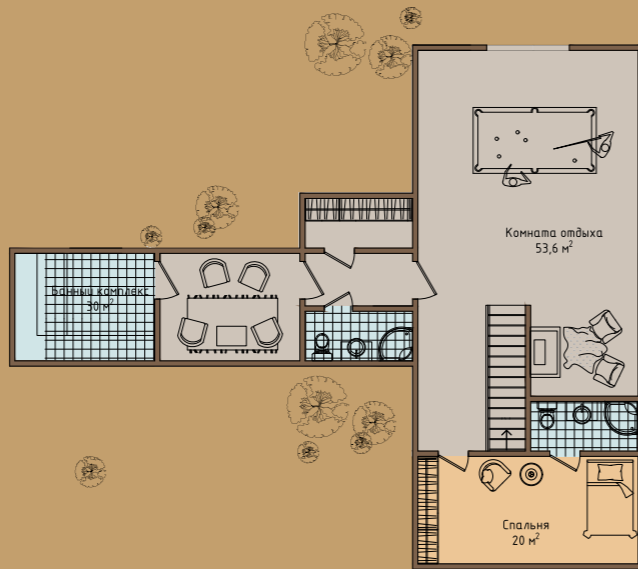
4 спальни  
2 санузла



# УСАДЬБА ТЕХАС



2 этаж



1 этаж



2 этаж



# УСАДЬБА ГРАФ ОРЛОВ

общая площадь 423 м<sup>2</sup>  
жилая площадь 341 м<sup>2</sup>  
площадь террас и балконов 82 м<sup>2</sup>

4 спальни  
4 санузла



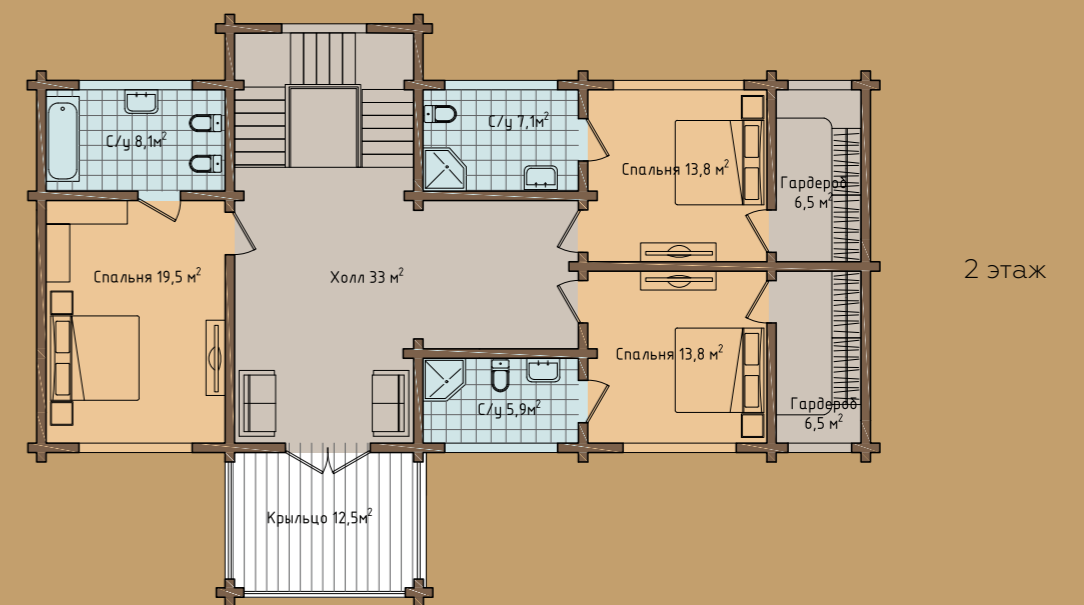


KLM-ART.RU  
WORLD

# ДОМ ДМИТРИЙ ГОЛИЦЫН

общая площадь 365 м<sup>2</sup>  
жилая площадь 254 м<sup>2</sup>  
площадь террас и балконов 111 м<sup>2</sup>

4 спальни  
5 санузлов

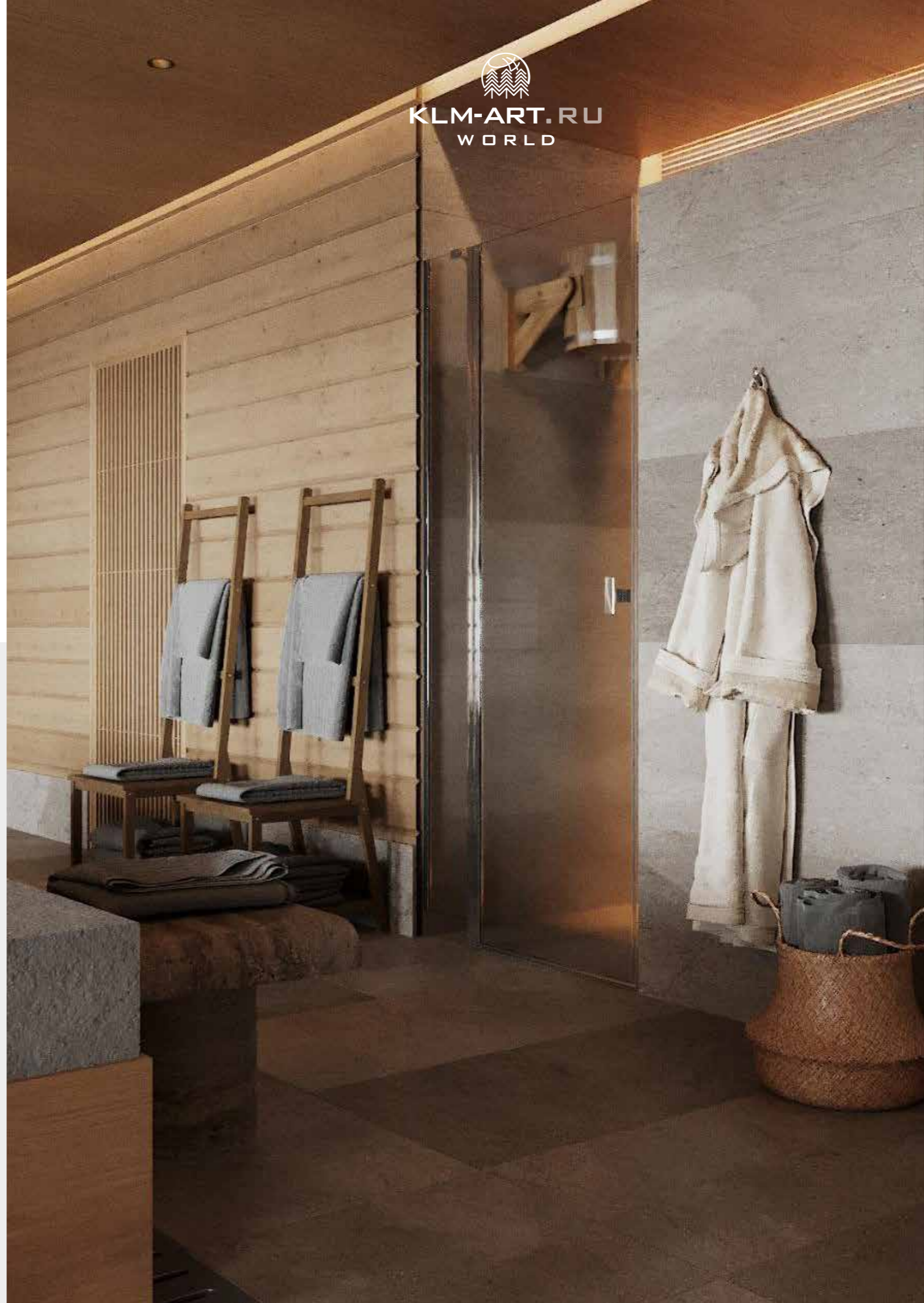


# УСАДЬБА ГУБЕРНИЯ ГРАНДЕ

общая площадь 343 м<sup>2</sup>  
жилая площадь 225 м<sup>2</sup>  
площадь террас и балконов 118 м<sup>2</sup>

3 спальни  
3 санузла





  
KLM-ART.RU  
WORLD

КОЛЛЕКЦИЯ ДОМОВ КЛМ АРТ | КЛАССИЧЕСКИЕ ДОМА

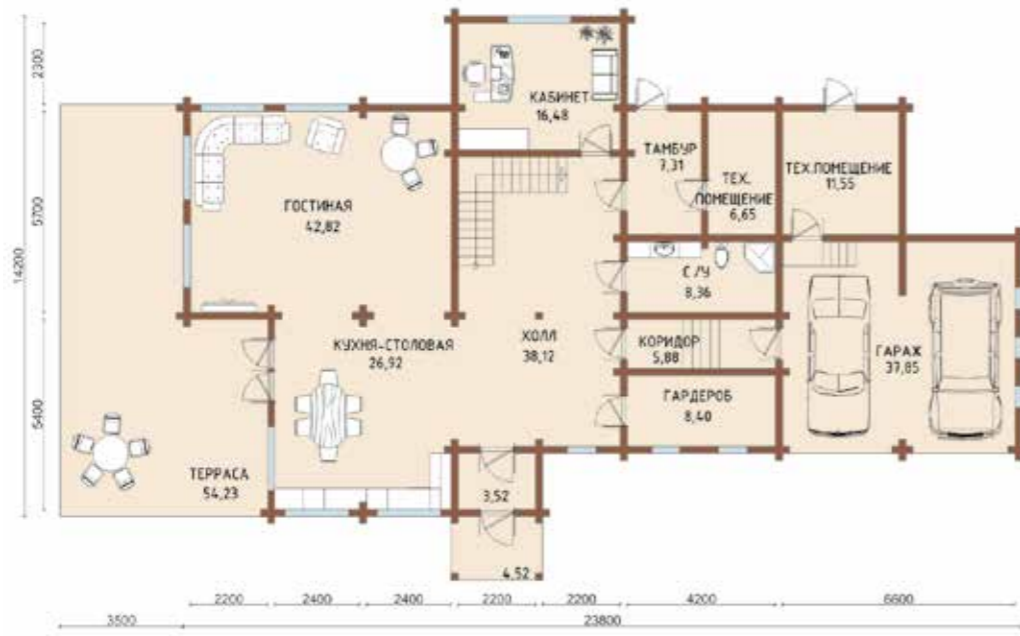


# ДОМ ИМПЕРИЯ

общая площадь 365 м<sup>2</sup>  
жилая площадь 307 м<sup>2</sup>  
площадь террас и балконов 58 м<sup>2</sup>

3 спальни  
3 санузла  
гараж

1 этаж



2 этаж

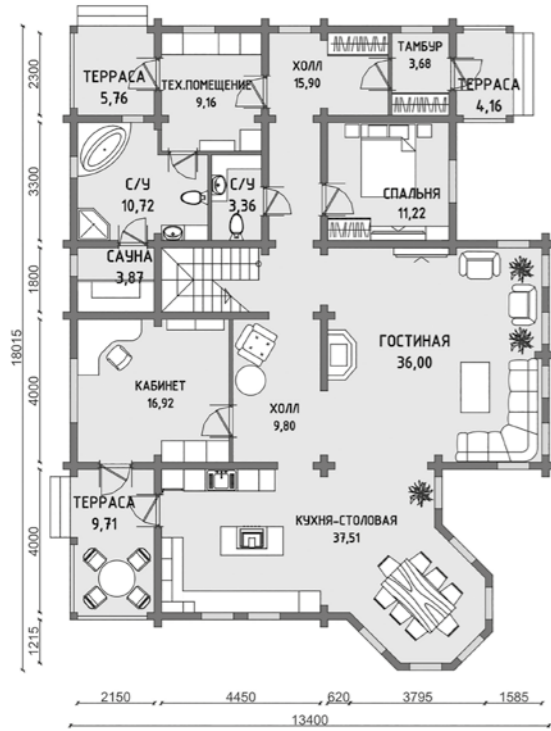




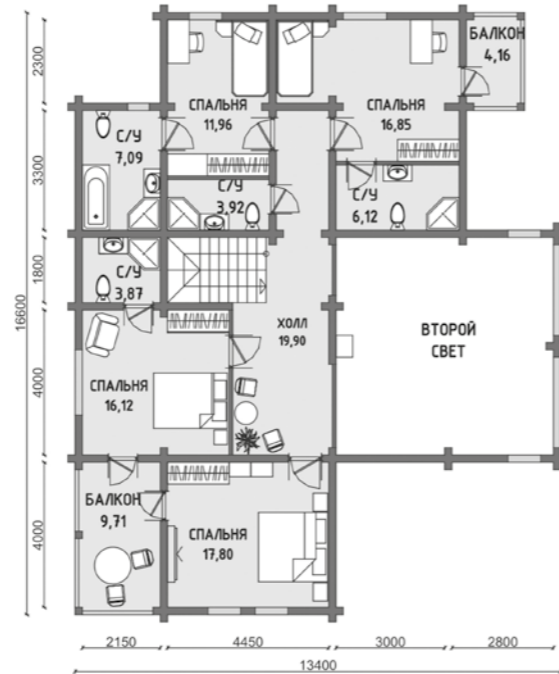
# УСАДЬБА БОЯРИН

общая площадь 295 м<sup>2</sup>  
жилая площадь 261 м<sup>2</sup>  
площадь террас и балконов 34 м<sup>2</sup>

5 спален  
6 санузлов



1 этаж



2 этаж



# ДОМ ВОЛГА ГРАНД

общая площадь 240 м<sup>2</sup>  
жилая площадь 200 м<sup>2</sup>  
площадь террас и балконов 40 м<sup>2</sup>

4 спальни  
2 санузла

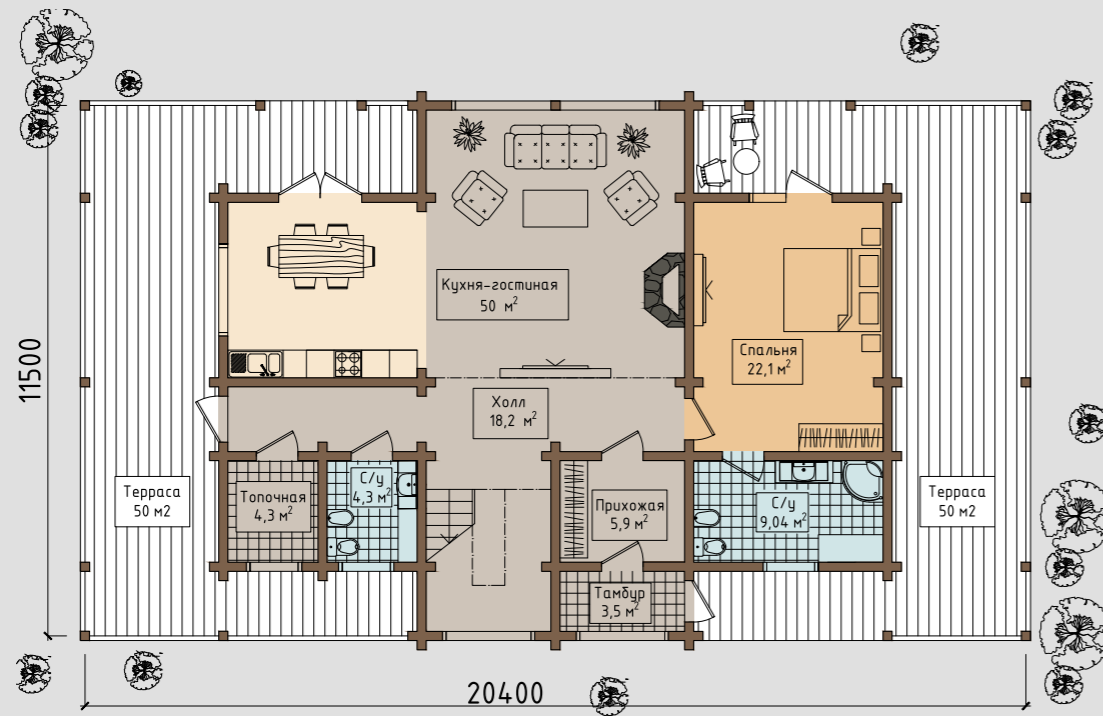


# ДОМ БАРС

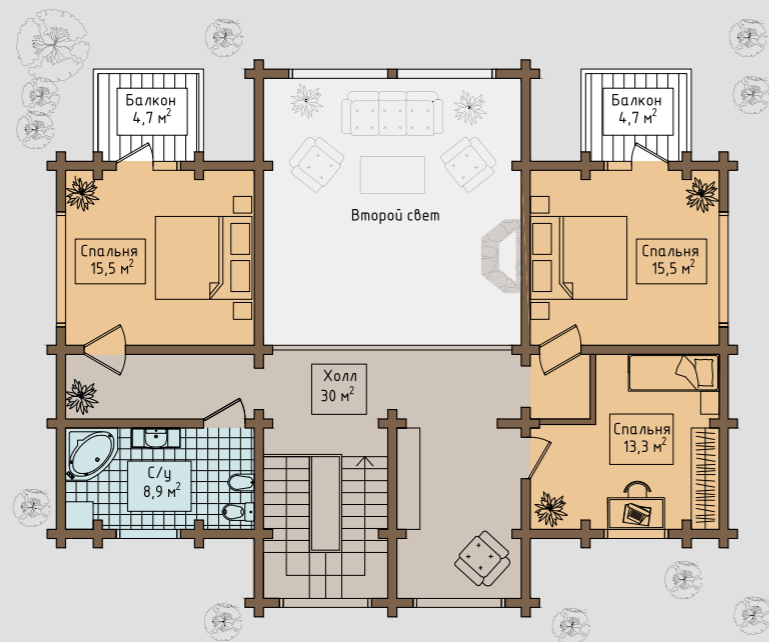
общая площадь 310 м<sup>2</sup>  
жилая площадь 202 м<sup>2</sup>  
площадь террас и балконов 108 м<sup>2</sup>

4 спальни  
3 санузла

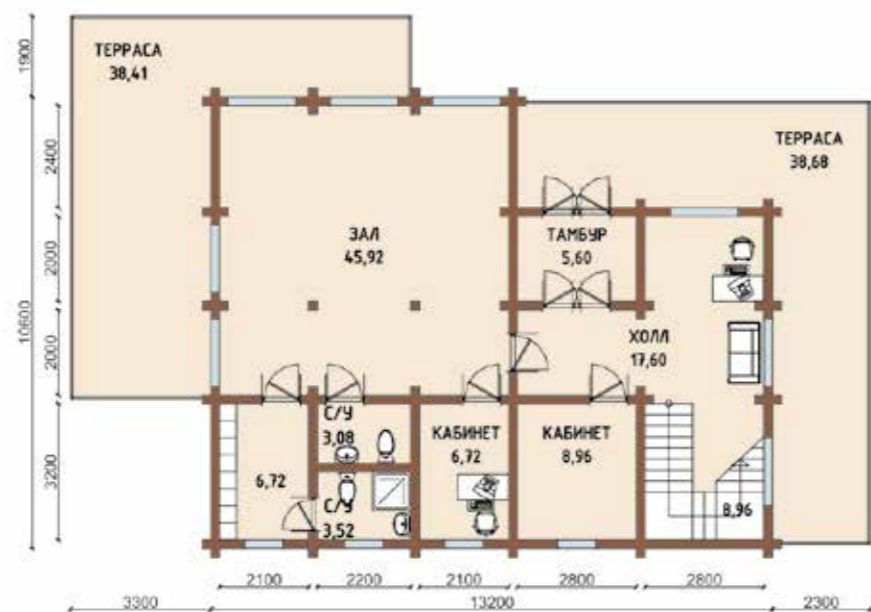
1 этаж



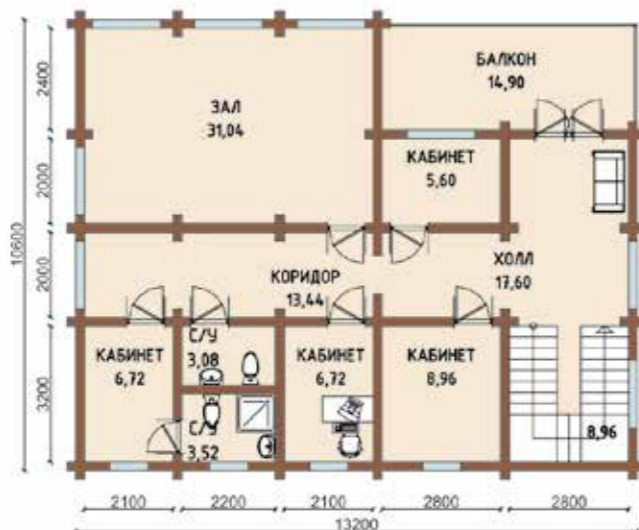
2 этаж



1 этаж



2 этаж



KLM-ART.RU  
WORLD

# СПА КОМПЛЕКС ИСТОЧНИК РАВНОВЕСИЯ

общая площадь 305 м<sup>2</sup>  
жилая площадь 213 м<sup>2</sup>  
площадь террас и балконов 92 м<sup>2</sup>

4 санузла  
6 кабинетов  
2 зала



# ДОМ ТОЛСТОЙ

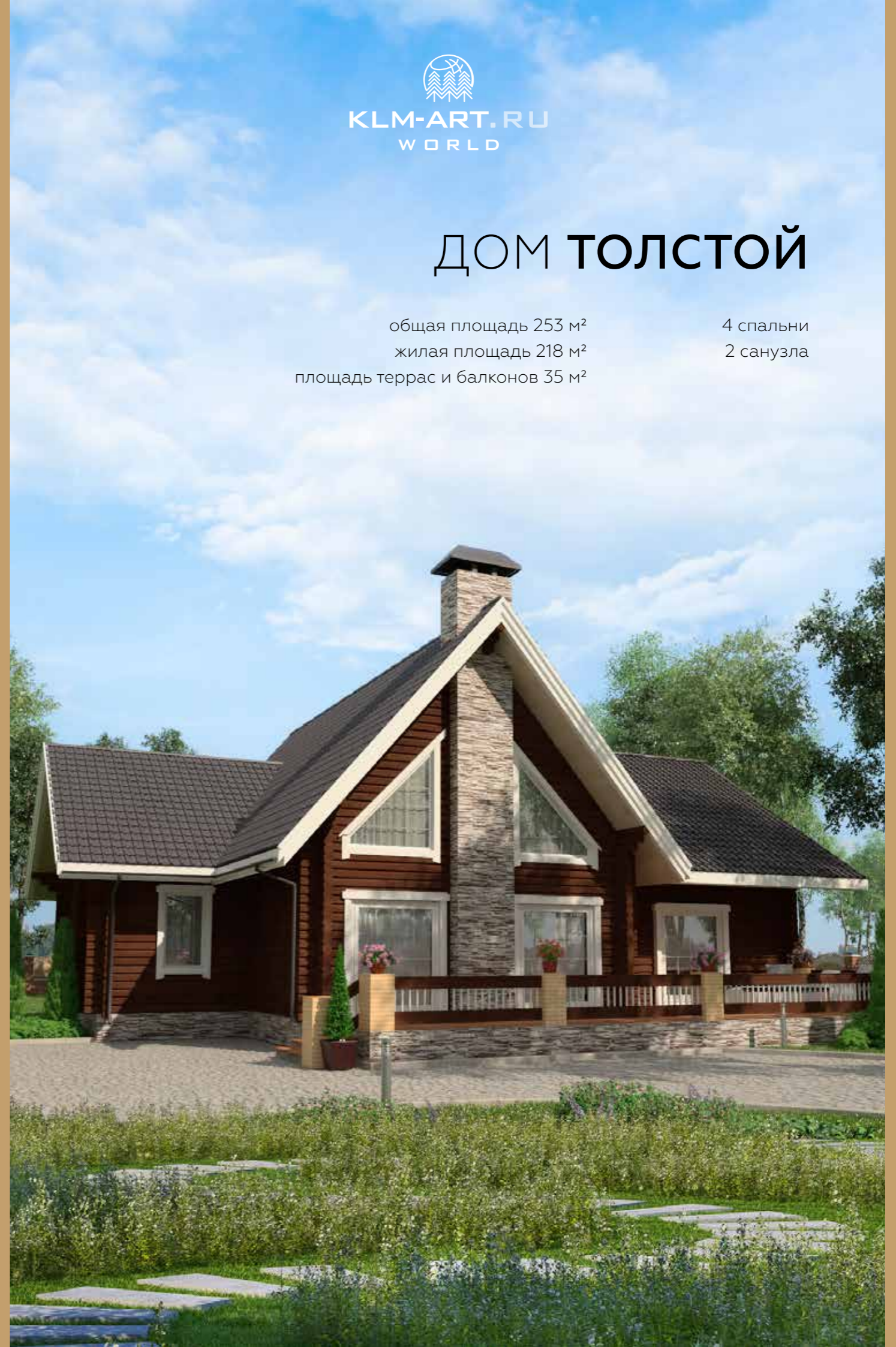
общая площадь 253 м<sup>2</sup>  
жилая площадь 218 м<sup>2</sup>  
площадь террас и балконов 35 м<sup>2</sup>

4 спальни  
2 санузла

1 этаж



2 этаж



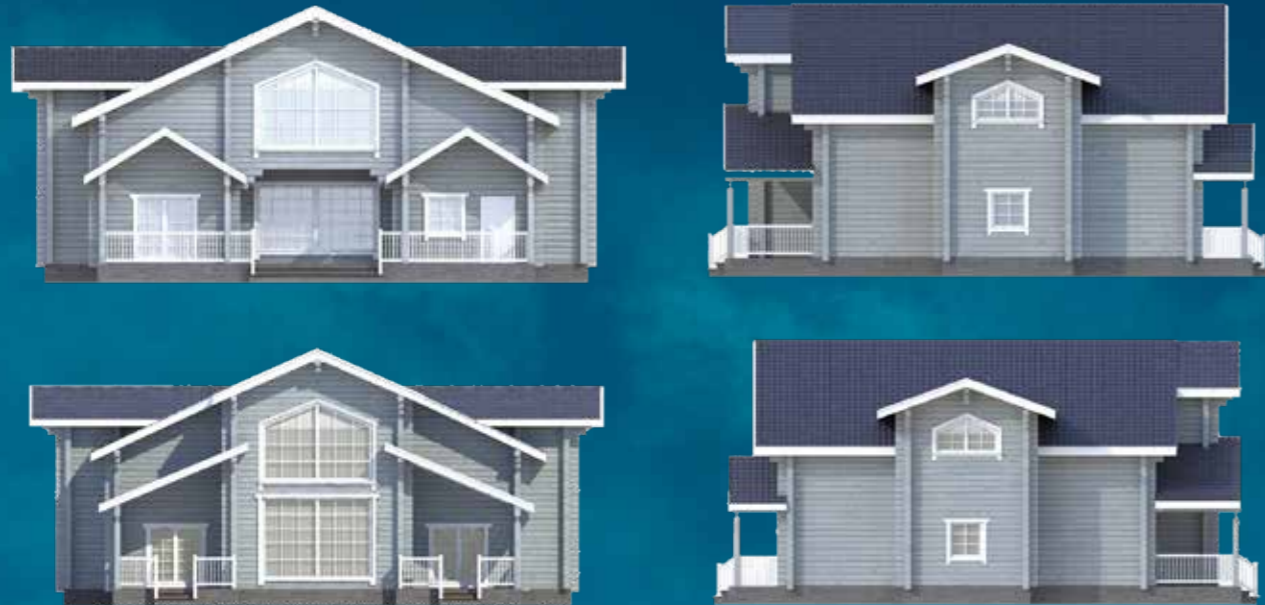


KLM-ART.RU  
WORLD

# ДОМ ЛАЗАРЕВСКОЕ

общая площадь 323 м<sup>2</sup>  
жилая площадь 262 м<sup>2</sup>  
площадь террас и балконов 61 м<sup>2</sup>

5 спален  
2 санузла

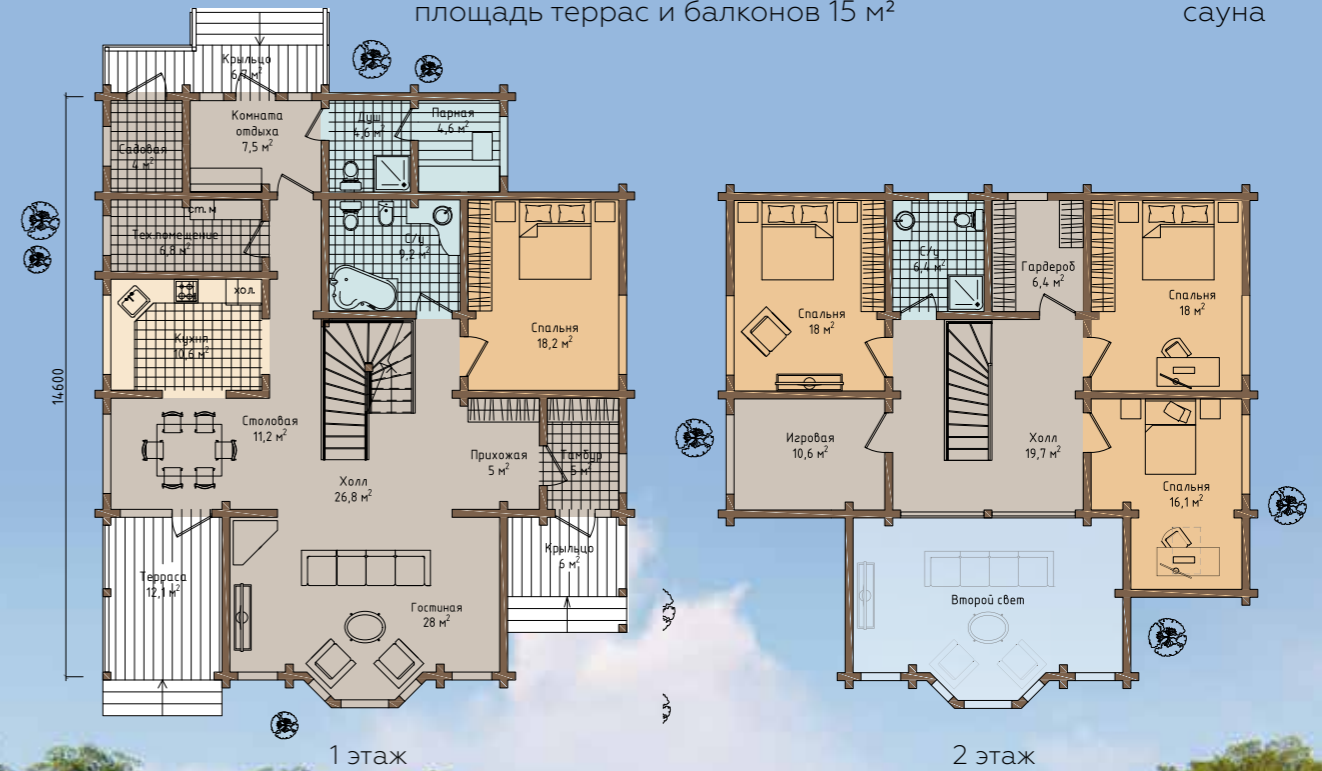


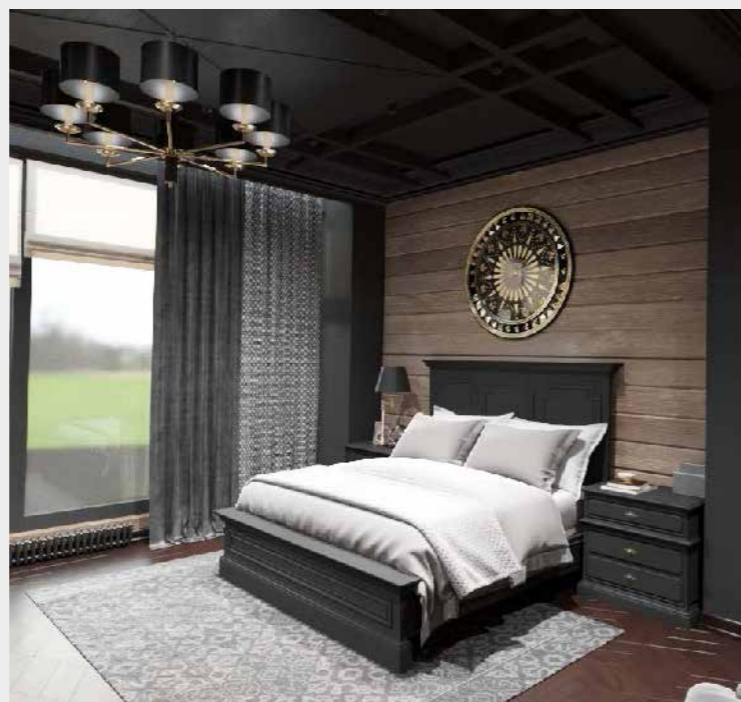


# ДОМ БРОДСКИЙ

общая площадь 260 м<sup>2</sup>  
жилая площадь 245 м<sup>2</sup>  
площадь террас и балконов 15 м<sup>2</sup>

4 спальни  
3 санузла  
сауна





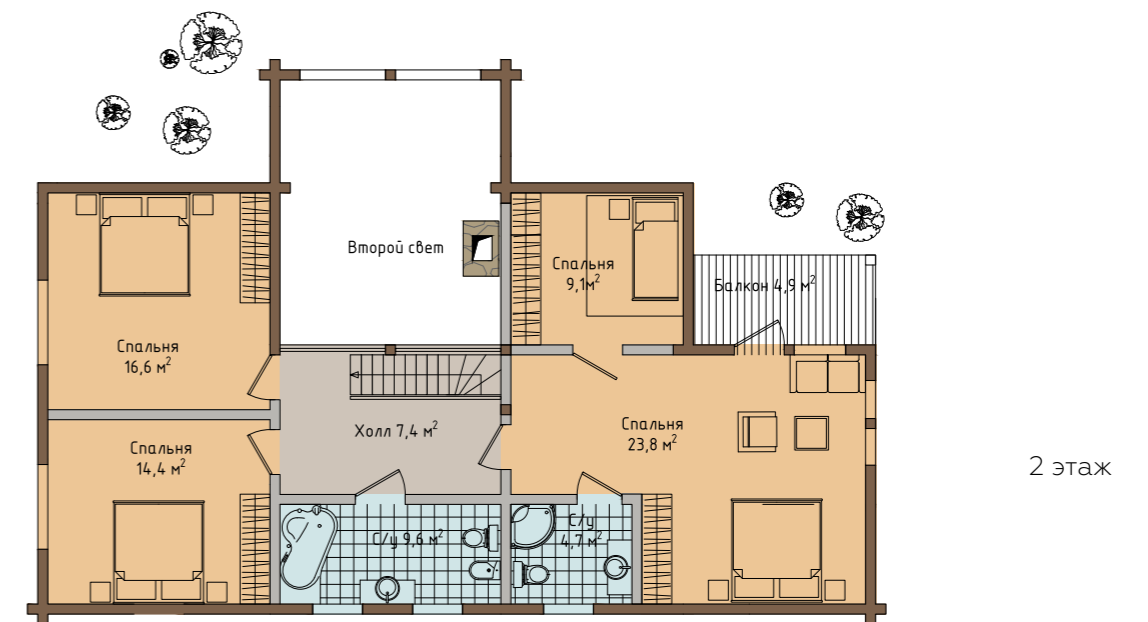
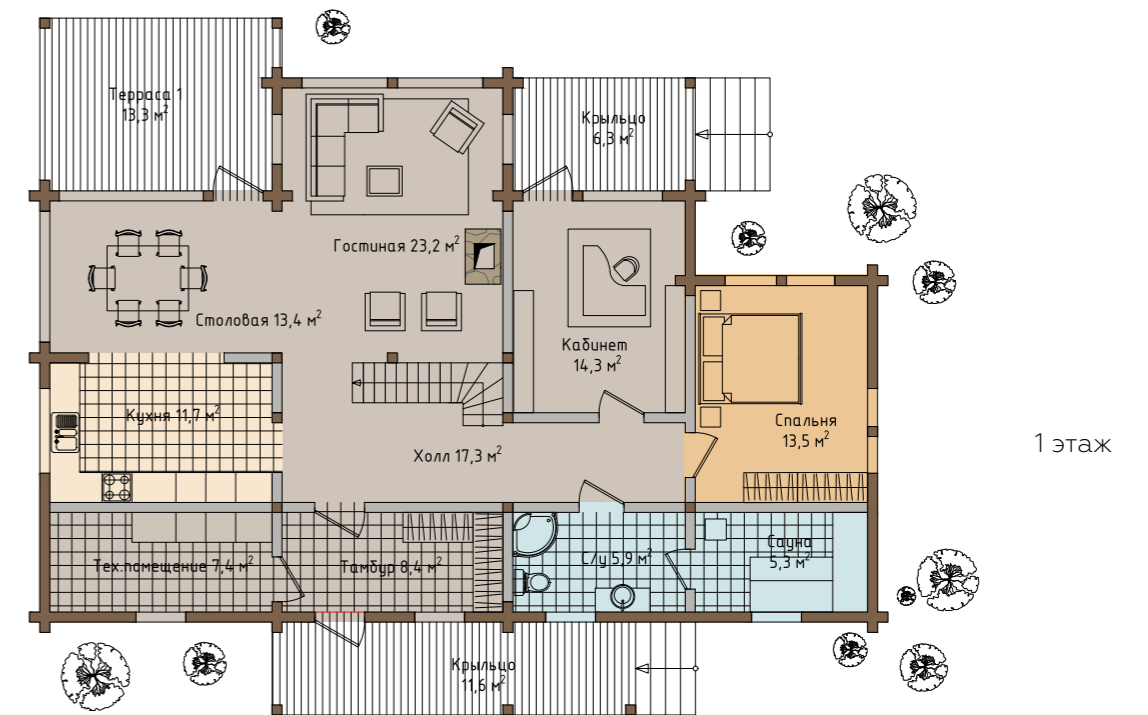




# ДОМ ГОНЧАРОВ

общая площадь 254 м<sup>2</sup>  
жилая площадь 215 м<sup>2</sup>  
площадь террас и балконов 39 м<sup>2</sup>

5 спален  
3 санузла  
сауна



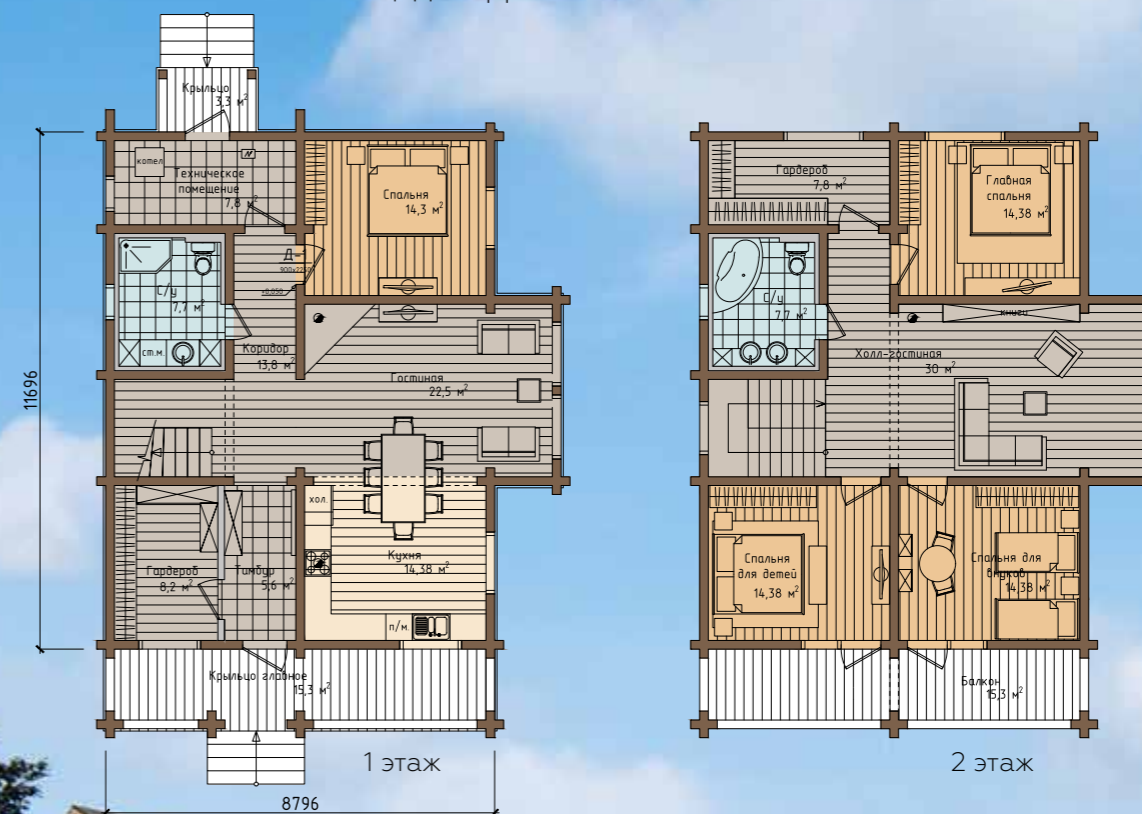


KLM-ART.RU  
WORLD

# ДОМ ЗВЕНИГОРОД

общая площадь 216 м<sup>2</sup>  
жилая площадь 182 м<sup>2</sup>  
площадь террас и балконов 34 м<sup>2</sup>

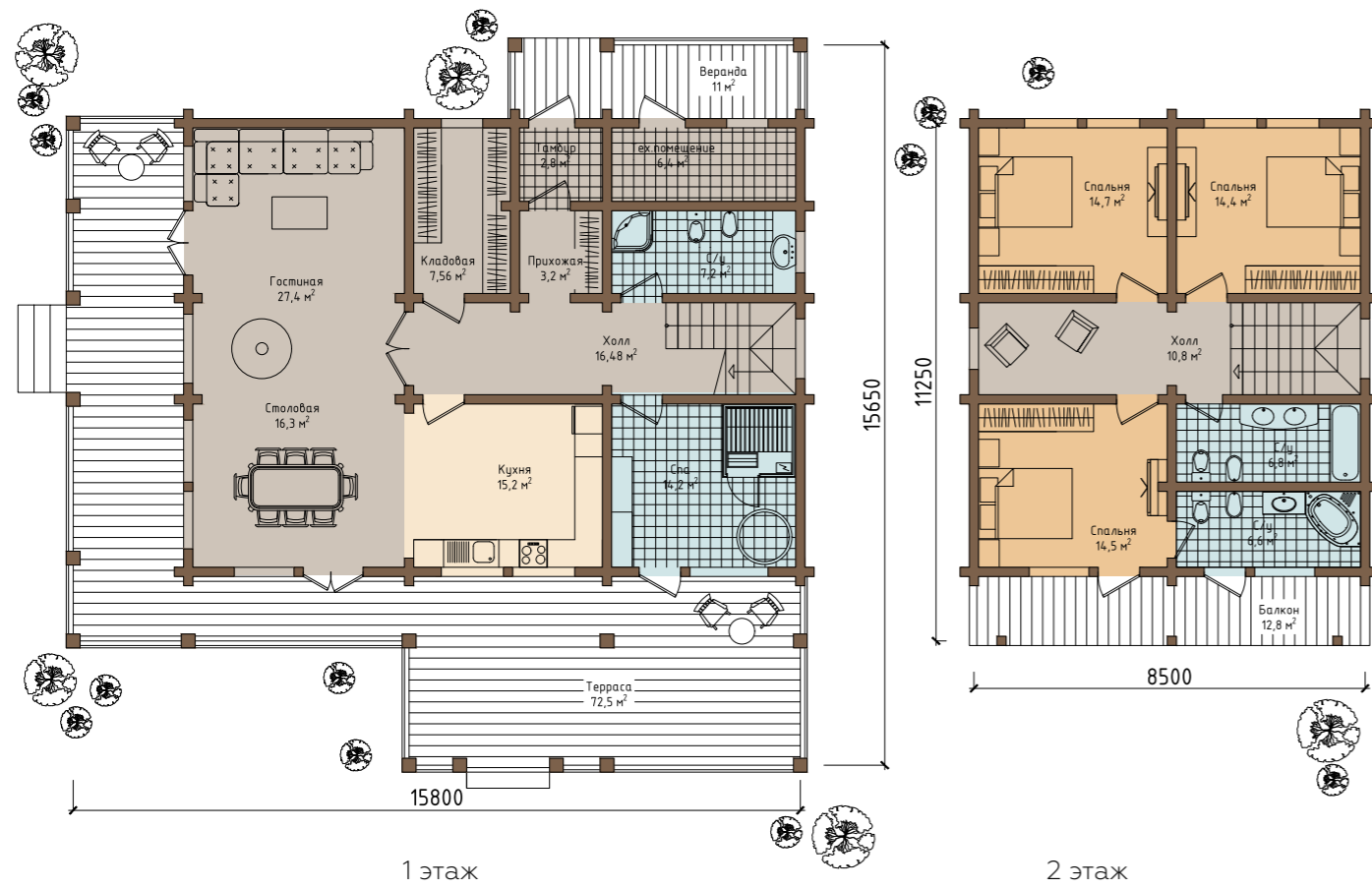
4 спальни  
2 санузла



# ДОМ ГУБЕРНИЯ

общая площадь 281 м<sup>2</sup>  
жилая площадь 185 м<sup>2</sup>  
площадь террас и балконов 96 м<sup>2</sup>

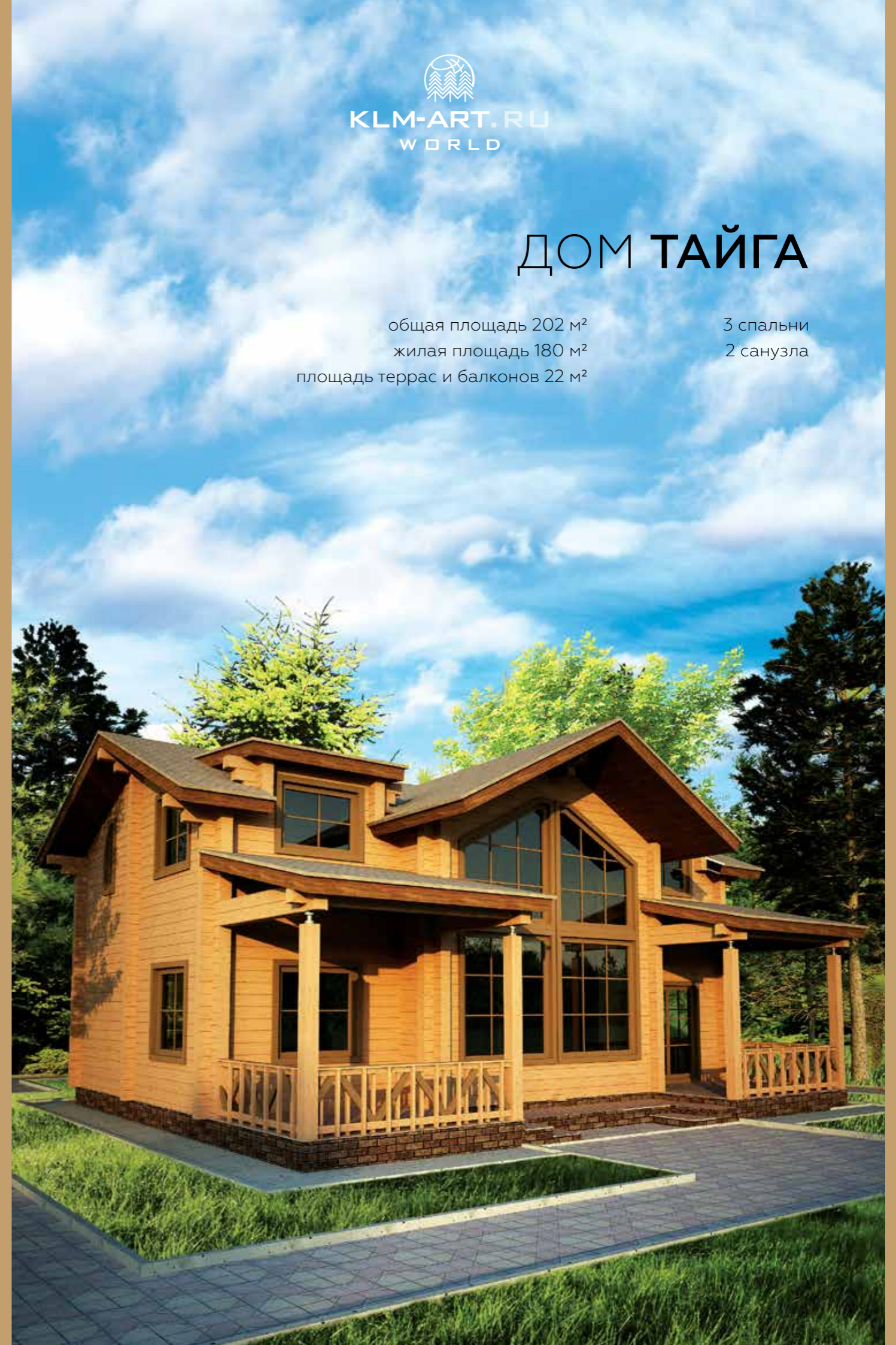
3 спальни  
3 санузла



# ДОМ ТАЙГА

общая площадь 202 м<sup>2</sup>  
жилая площадь 180 м<sup>2</sup>  
площадь террас и балконов 22 м<sup>2</sup>

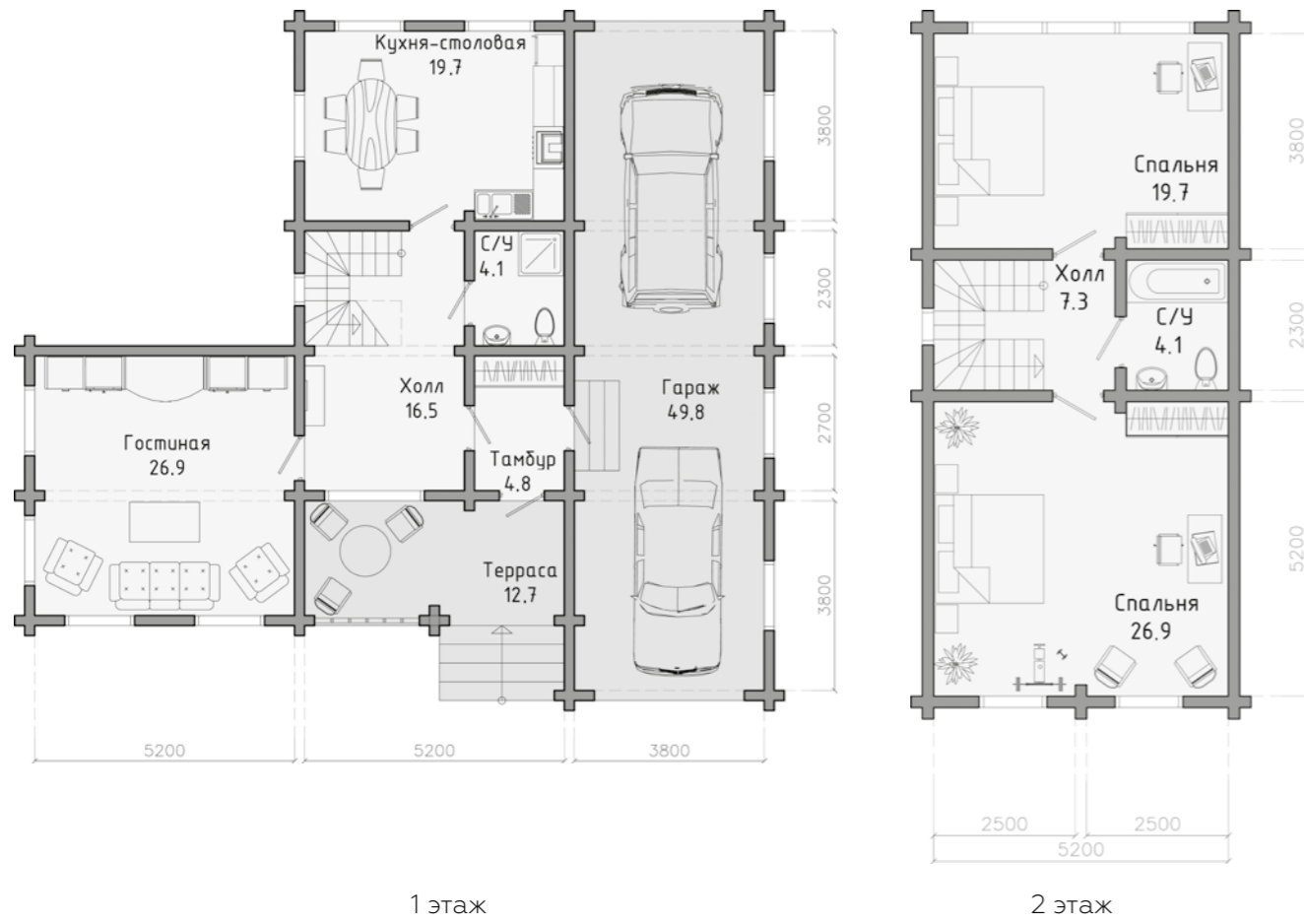
3 спальни  
2 санузла



# ДОМ РОСОМАХА

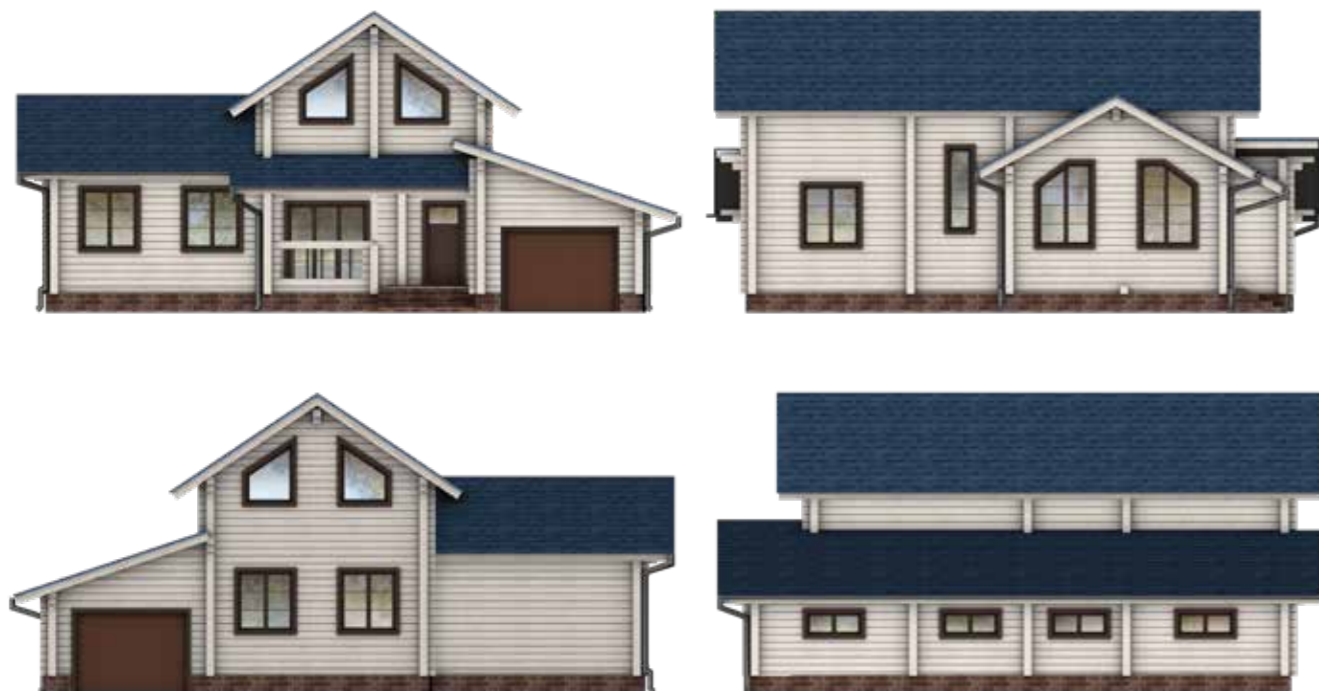
общая площадь 193 м<sup>2</sup>  
жилая площадь 130 м<sup>2</sup>  
площадь террас и балконов 63 м<sup>2</sup>

2 спальни  
2 санузла  
гараж



1 этаж

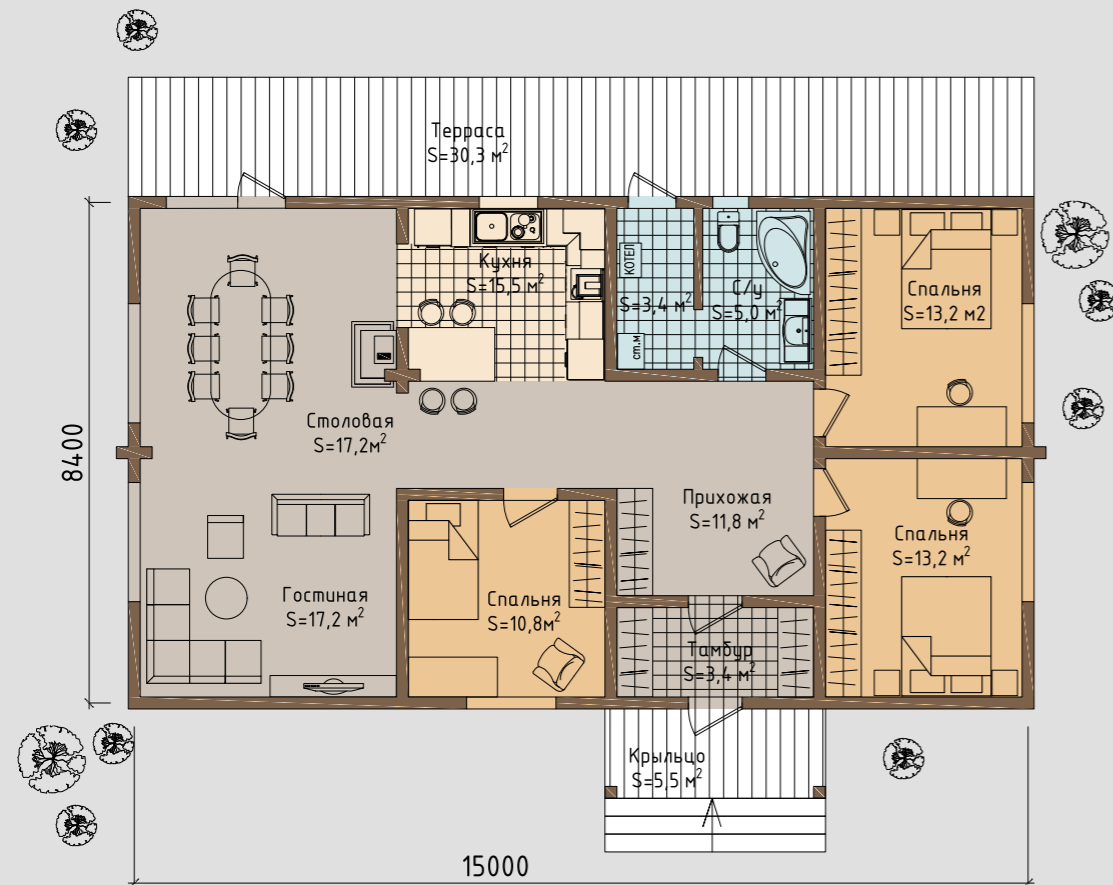
2 этаж



# ДОМ ЛАВАНДА

общая площадь 147 м<sup>2</sup>  
жилая площадь 111 м<sup>2</sup>  
площадь террас и балконов 36 м<sup>2</sup>

3 спальни  
1 санузел



# ДОМ ЮСУПОВ

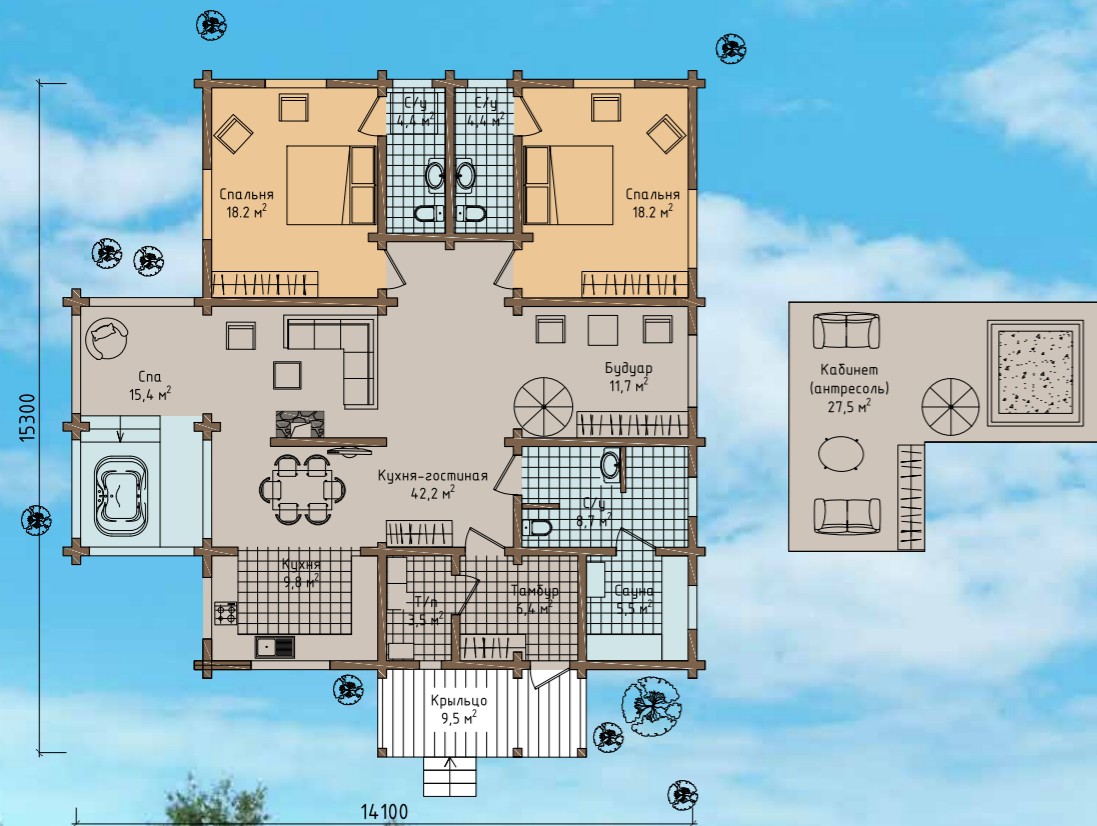
общая площадь 185 м<sup>2</sup>

жилая площадь 176 м<sup>2</sup>

площадь террас и балконов 9 м<sup>2</sup>

2 спальни

3 санузла



# ДОМ ПУМА

общая площадь 180 м<sup>2</sup>

жилая площадь 157 м<sup>2</sup>

площадь террас и балконов 23 м<sup>2</sup>

3 спальни

2 санузла







# ДОМ МОЯ ДАЧА

общая площадь 130 м<sup>2</sup>  
жилая площадь 73 м<sup>2</sup>  
площадь террас и балконов 57 м<sup>2</sup>

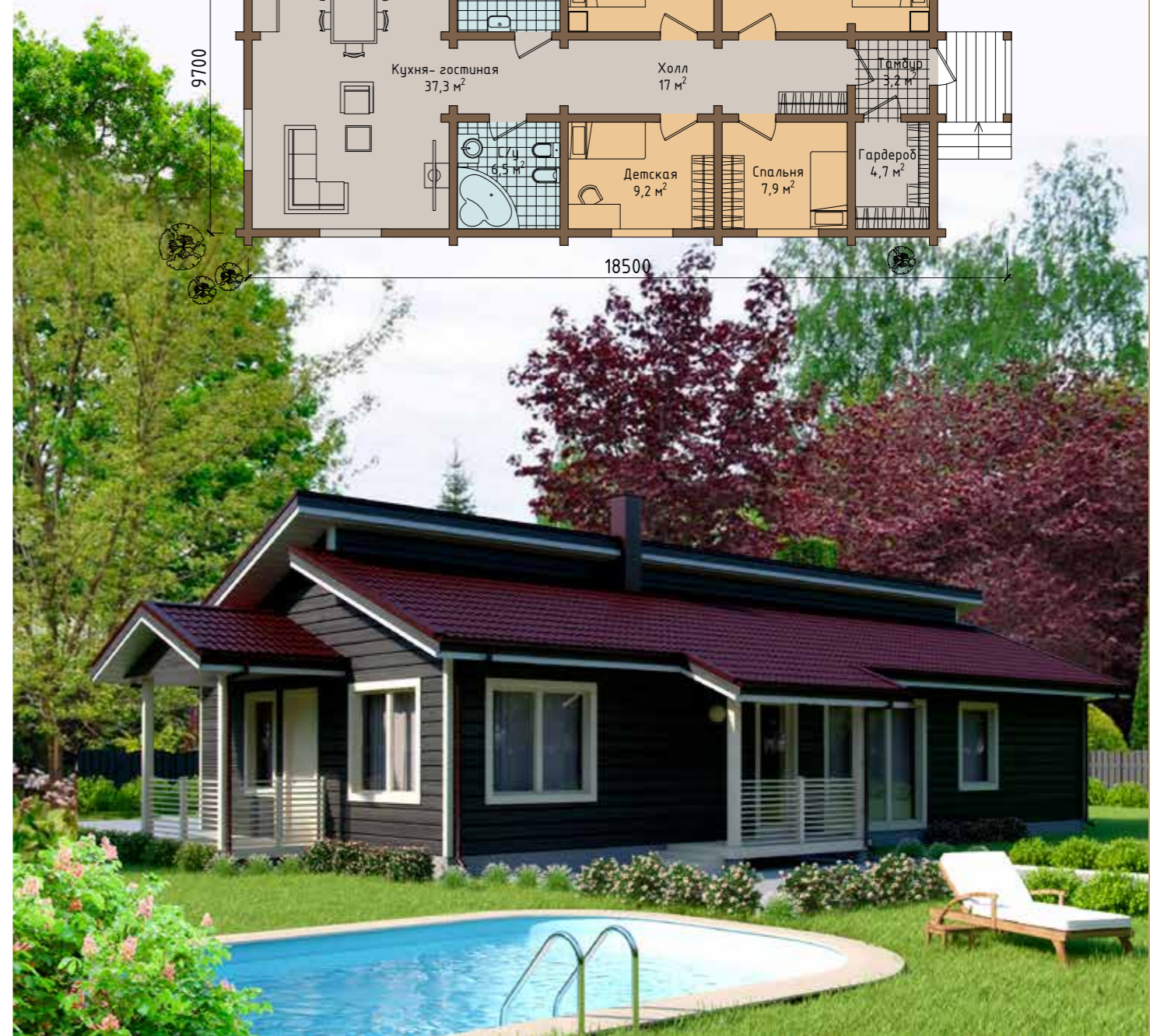
2 спальни  
1 санузел



# ДОМ БЕЛУГА

общая площадь 133 м<sup>2</sup>  
жилая площадь 120 м<sup>2</sup>  
площадь террас и балконов 13 м<sup>2</sup>

4 спальни  
2 санузла



# ДОМ МЕНЬШИКОВ

общая площадь 127 м<sup>2</sup>  
жилая площадь 111 м<sup>2</sup>  
площадь террас и балконов 16 м<sup>2</sup>

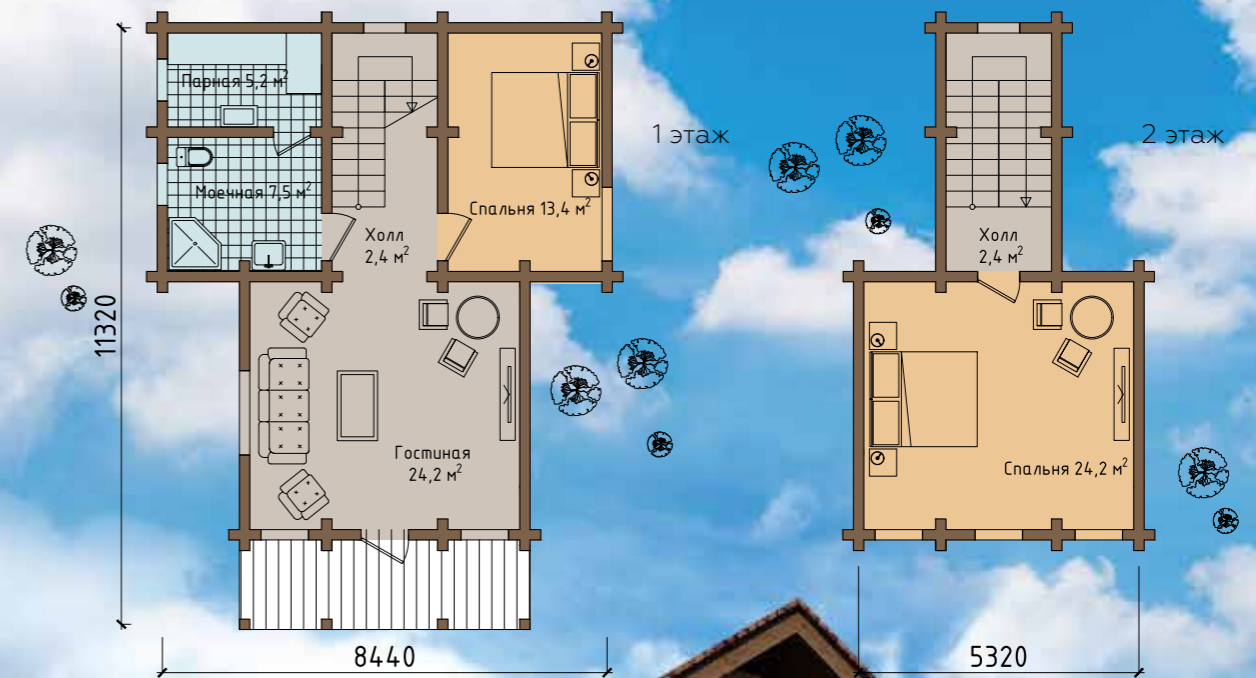
2 спальни  
2 санузла



# ДОМ ТАКМАК

общая площадь 86 м<sup>2</sup>  
жилая площадь 79 м<sup>2</sup>  
площадь террас и балконов 7 м<sup>2</sup>

2 спальни  
1 санузел



# ДОМ ЛИСИЦА

общая площадь 137 м<sup>2</sup>  
жилая площадь 110 м<sup>2</sup>  
площадь террас и балконов 27 м<sup>2</sup>

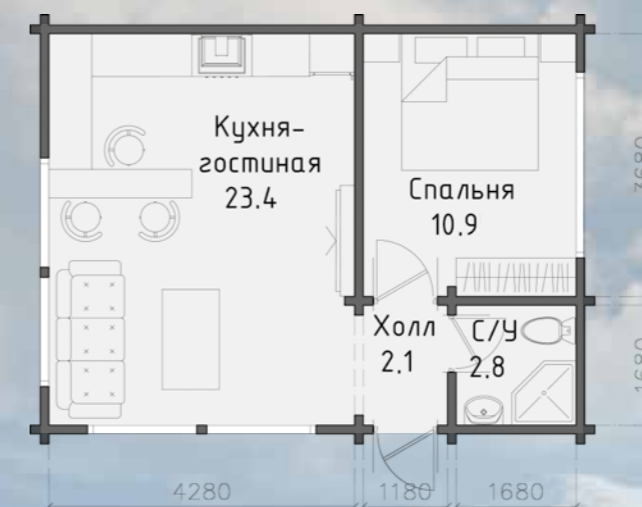
2 спальни  
2 санузла



# ДОМ ХАСКИ

общая площадь 39 м<sup>2</sup>  
жилая площадь 39 м<sup>2</sup>

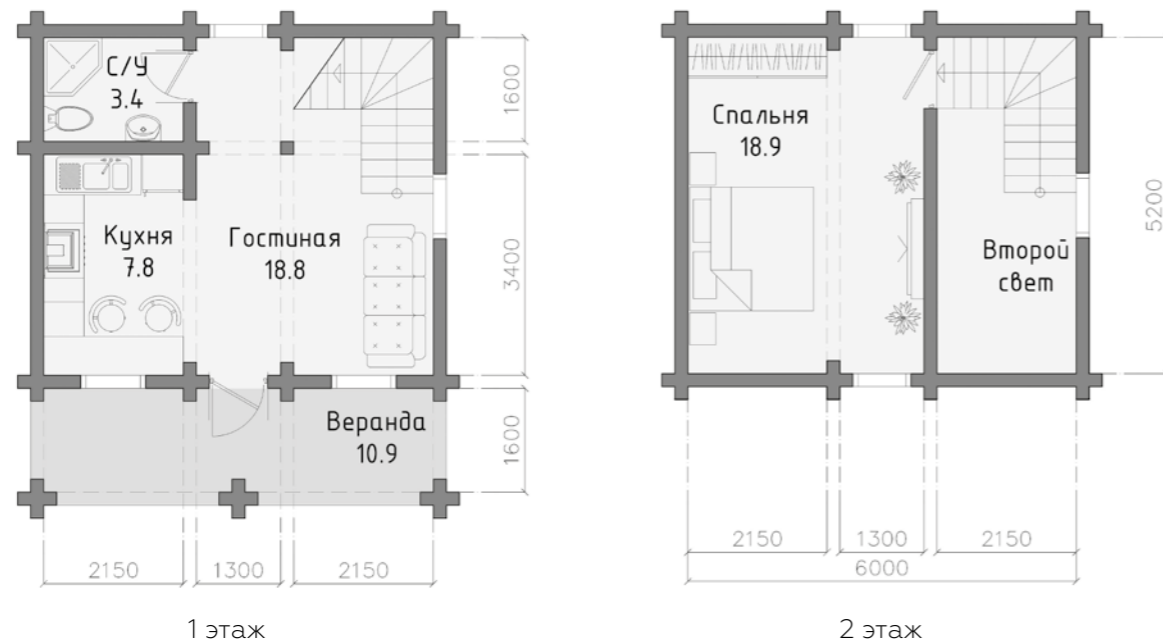
1 спальня  
1 санузел



## ДОМ РЫСЬ

общая площадь 59 м<sup>2</sup>  
жилая площадь 49 м<sup>2</sup>  
площадь террас и балконов 10 м<sup>2</sup>

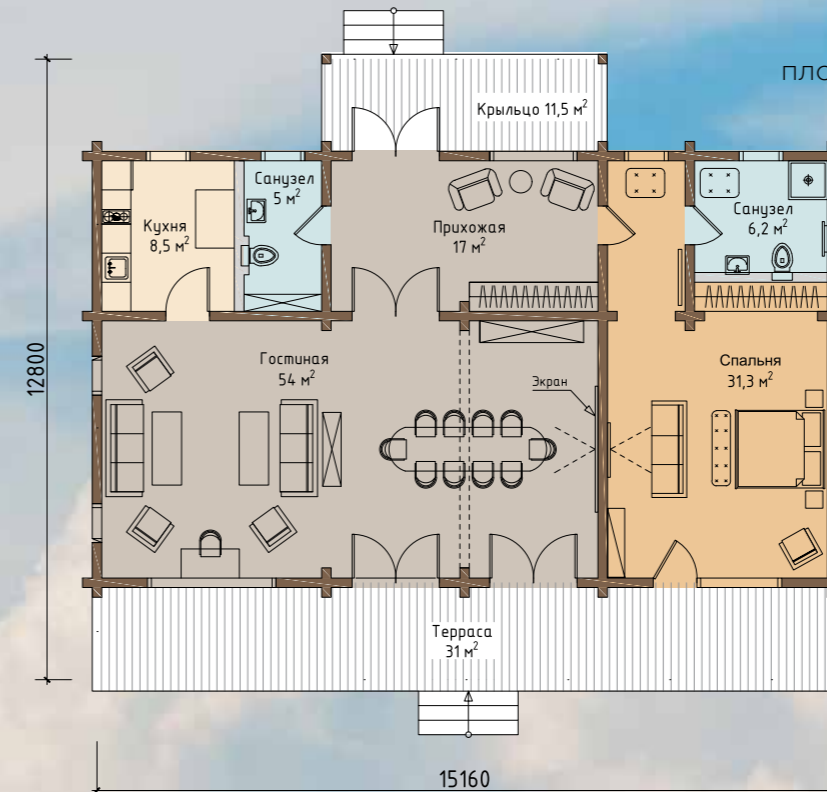
1 спальня  
1 санузел



## ДОМ ЧИЛИ

общая площадь 165 м<sup>2</sup>  
жилая площадь 122 м<sup>2</sup>  
площадь террас и балконов 43 м<sup>2</sup>

1 спальня  
2 санузла





# ДОМ ФЛОР

общая площадь 210 м<sup>2</sup>  
жилая площадь 153 м<sup>2</sup>  
площадь террас и балконов 57 м<sup>2</sup>

4 спальни  
2 санузла





# ДОМ ЛАВР

общая площадь 104 м<sup>2</sup>  
жилая площадь 86 м<sup>2</sup>  
площадь террас и балконов 18 м<sup>2</sup>

2 спальни  
1 санузел  
баня





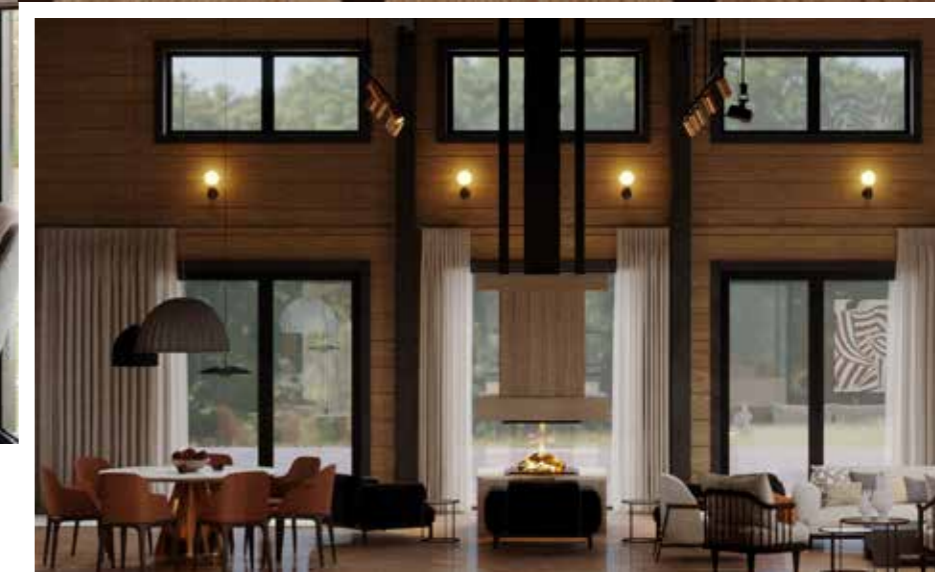
  
KLM-ART.RU  
WORLD



КОЛЛЕКЦИЯ ДОМОВ КЛМ АРТ | КЛАССИЧЕСКИЕ ДОМА



  
KLM-ART.RU  
WORLD



КОЛЛЕКЦИЯ ДОМОВ КЛМ АРТ | КЛАССИЧЕСКИЕ ДОМА





KLM-ART.RU  
WORLD

## АНГАРСКАЯ СОСНА

**ПЛОТНОСТЬ 740 кг/м<sup>3</sup>**

Среди прочих сортов древесины ангарская сосна стоит особняком. Элитарное происхождение, уникальные природные свойства, характерный цвет и высокая прочность сделали ангарскую древесину всемирно известным сибирским брендом, а дома из нее – престижным приобретением.

Эта красивая и экологически чистая древесина ценится на вес золота как у нас, так и за рубежом.

- Ангарская сосна лучше других разновидностей сосны переносит резкие перепады температур и меньше боится влажности, сохраняя свои качества дольше.
- Низкая теплопроводность делает дома из сосны очень теплыми.

## СИБИРСКАЯ ЛИСТВЕННИЦА

**ПЛОТНОСТЬ 950 кг/м<sup>3</sup>**

Каждый дом комплектуется окладным венцом из лиственницы, что позволяет защитить дом от излишнего воздействия влаги.

- Влагопоглощение и водопоглощение существенно ниже, чем у сосны в силу большей плотности.
- Относится к группе стойких к биологическому воздействию.
- Огнестойкость вдвое выше, чем у древесины сосны. Большая прочность и долговечность.

- Из лиственницы делают многие элементы дома, которые служат неограниченно долго.
- Красивая плотная структура и неповторимый глубокий цвет.

## СИБИРСКИЙ КЕДР

**ПЛОТНОСТЬ 730 кг/м<sup>3</sup>**

Кедр – самое величественное и красивое дерево Сибири. В составе кедра обнаружены летучие биологически активные вещества, выполняющие защитную функцию и губительно воздействующие на микробы. Выбирая дом из кедра Вы обеспечиваете естественную дезинфекцию воздуха в Вашем будущем доме, кроме того, по стойкости против гниения кедр превышает сибирскую сосну.

- Уникальные антибактериальные и лечебные свойства
- Не требует дополнительной обшивки при использовании в парной, так как практически не выделяет смолы при высоком температурном режиме.

## ОСОБЫЕ ХАРАКТЕРИСТИКИ: ПРОЧНОСТЬ, РЕЛИКТОВЫЙ ЛЕС, ВОЗРАСТ ОТ 70 ЛЕТ

### ВЫСОКАЯ ТЕПЛОИЗОЛЯЦИЯ

Коэффициент сопротивления теплопроводности стены 196 мм – 2,08, что эквивалентно 1000 мм кирпичной кладки. Это значит, что затраты на отопление дома будут значительно меньше и его не требуется дополнительно утеплять.

### НАДЕЖНОСТЬ

Древесина после длительной обработки высокой температурой в сушильных камерах не содержит грибков, древесных жуков и микроорганизмов, способствующих повреждению.

### ИСКЛЮЧЕНЫ ДЕФЕКТЫ

Все дефекты, обозначенные в ТУ и негативно влияющие на древесину, после выхода заготовок из сушильных камер удаляются на специальных станках. Далее уже отсортированные элементы сращиваются на мини-шип. Для лицевой ламели минимальная длина детали – 350 мм, в среднем около 700 мм.

### СЕЙСМОСТОЙКОСТЬ

Дома из клееного бруса одни из самых сейсмостойких.

### ВЛАЖНОСТЬ БРУСА 10-12%

Равномерная сушка позволяет в будущем избежать крупных трещин и деформаций конструкции дома. Благодаря этому усадка в среднем составляет 0,5%.

### ОГНЕСТОЙКОСТЬ

В 4–5 раз выше по сравнению с металлоконструкциями. Балки из клееного бруса могут выдерживать натиск огня около 60 минут.

**ПРОЧНОСТЬ КЛЕЕНОГО БРУСА  
НА 50-70% ВЫШЕ, ЧЕМ У ЦЕЛЬНОГО БРУСА**

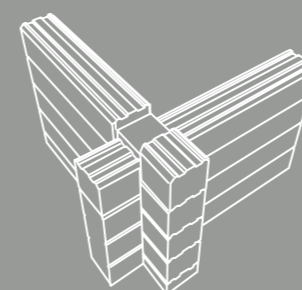
**Такие дома по своим характеристикам  
относят к группе службы «до 100 лет».**

## ДОМОКОМПЛЕКТЫ ВЫПОЛНЯЮТСЯ:

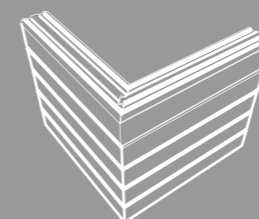


Большие сечения бруса:  
из лиственницы и кедра

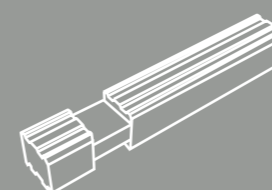
- 240x280 мм
- 240x196 мм
- 240x240 мм
- 196x238 мм
- 200x196 мм
- 160x140 мм
- 190x90 мм
- 160x90 мм



Классический переруб



«Ласточкин хвост»

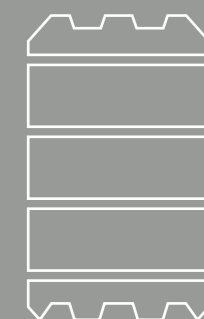


Элемент стены



Брус массив камерной сушки  
класса «премиум» со сниженным  
эффектом растрескивания.

- 140x140 мм
- 190x190 мм
- 190x240 мм



«Дышащая» эко-стена –  
клееный брус с горизонтальным  
расположением ламелей.

- 238x160 мм

## КОМПЛЕКТАЦИЯ ОБЪЕКТА КЛАССА «ПРЕМИУМ»

1. Стены и перегородки из клееного бруса древесины высокой плотности – Сибирская лиственница/кедр, сечение 280 высота, 200 или 240 толщина добытого в зоне Нижнего Приангарья Восточной Сибири.
2. Разноуровневые фальцевые или композитные кровли, вальмы с длинными консолями, плоские с парапетами.
3. Панорамное остекление – дерево/алюминевые конструкции индивидуального раскроя.
4. Шлифовка и покраска дома позволяют достичь высокого качества покрытия стен с использованием немецких масел и натуральных пропиток на меду и пчелином воске.
5. Энергоэффективная концепция наружных и внутренних инженерных сетей. Архитектурная подсветка дома.

### В ПОЛНОЙ КОМПЛЕКТАЦИИ ОБЪЕКТА:

- Оформленные керамикой и мрамором уборные комнаты.
- Установка финишного сантехнического оборудования.
- Гарберобные и лестницы.
- Кухня с островом.
- Финишные деревянные полы и потолки.
- Освещение.
- Двери.



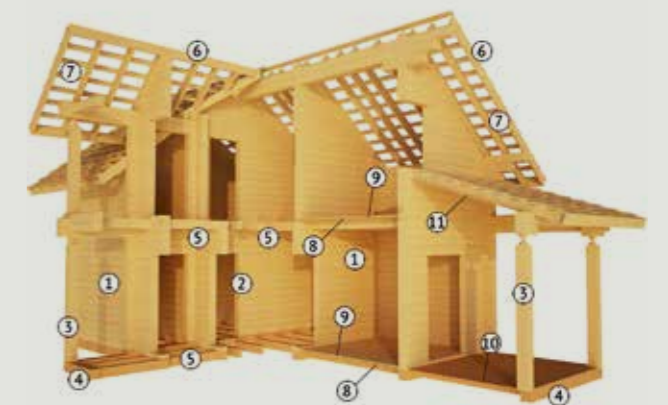
## СТАНДАРТНАЯ ПОСТАВКА ДОМОКОМПЛЕКТА

1. Наружные стены (клееный брус)
2. Внутренние стены (клееный брус)
3. Столбы (клееный брус)
4. Окладной венец (массив из сибирской лиственницы)
5. Балки перекрытия (клееный брус)
6. Стропильная система (клееный брус)
7. Обрешетка

## ДОПОЛНИТЕЛЬНО К КОМПЛЕКТУ

*(крашенные маслом деревянные изделия)*

8. Чистовой пол (доска пола, лиственница)
9. Террасная доска из самого прочного и влагостойкого материала – сибирской лиственницы.
10. Обшивка потолка кедром
11. Наличники и обсадные коробки
12. Подшив кровельных свесов и лобовая доска
13. Цокольная панель
14. Декоративные ограждения





# КОНЦЕПЦИЯ СТРОИТЕЛЬСТВА

## НАДЕЖНАЯ ТЕХНОЛОГИЯ УСТРОЙСТВА ФУНДАМЕНТА

**Для соблюдения консолидации нагрузок важное условия — в первые 2 недели начать нагружать конструкцию фундамента силовым деревянным каркасом.**

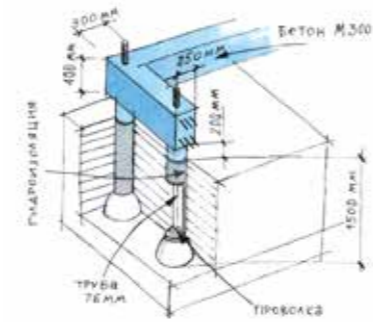
Выполняется в виде монолитной одноуровневой плиты из железобетона марки не ниже В25 согласно проекта, при наличии результатов геологических изысканий. В подготовку основания включается снятие растительного слоя, механическая и ручная разработка грунта, устройство песчаной и щебеночной «подушек» с послойным виброуплотнением, устройство арматурного каркаса тип АIII Ø12. Устройство свайного поля, ростверков, цоколя или подвала с необходимой вертикальной и горизонтальной тепло и гидроизоляцией, дренажа. После заливки фундамента добиваемся идеально ровной поверхности плиты фундамента с перепадом по 30 точкам не более 5 мм (ГОСТ допускает до 2 см).

**При особых условиях строительства тип фундамента определяется в соответствии с геологией и топосъемкой!**

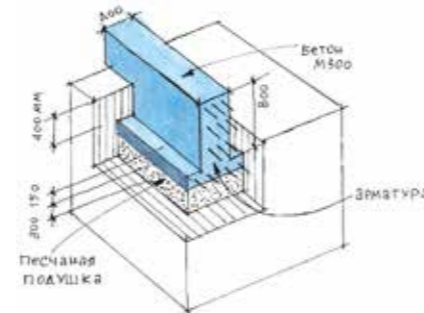
**Утепленная шведская плита** – современный и теплоэффективный фундамент, включает в себя систему отопления «теплый пол» по всей площади, разводку труб всех необходимых коммуникаций, качественное утепление и звукоизоляцию пола, а ее гладкая поверхность служит отличной подготовкой для чистового напольного покрытия.

**Свайно-ростверковый фундамент** – система свай, связанный между собой ростверком – конструкцией, которая передает и равномерно распределяет нагрузку от будущего дома на основание. Сваи могут быть винтовыми, буронабивными, железобетонными. Ростверк – железобетонным, металлическим, деревянным.

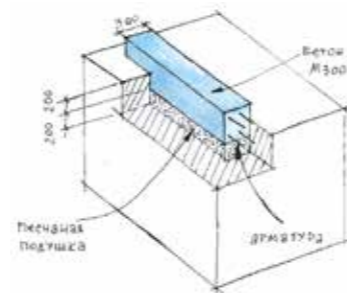
**Индивидуальный** – при особых условиях строительства большие перепады высот на участке, высокий уровень грунтовых вод, слабый грунт. В связи с необходимостью использования специальной техники для проведения работ, стоимость подготовки участка строительства рассчитывается индивидуально после осмотра территории инженерами.



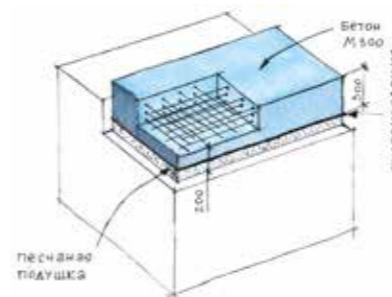
ростверк  
на сваях



ленточный  
с опорной подошвой



ленточный  
незаглубленный



плитный

## ЗА 1 ДЕНЬ БРИГАДА СОБИРАЕТ 10 КУБОВ

Монтаж деревянной конструкции дома осуществляется специалистами компании из клееного, строганного, шлифованного бруса из ценных пород сибирской древесины экспортного стандарта качества.

Монтаж стен будущего дома начинается с устройства гидроизоляции между фундаментом и окладным венцом из лиственницы. Обработка перед сборкой всех деревянных деталей проводится антисептиком Lignofix Stabil Extra (в зимних условиях необходимо дополнительное применение этиленгликоля в качестве растворителя). Стыки деталей окладного венца и вся его конструкция прокладываются финским межвенцовым утеплителем PP termo или RIVE-LINE. Монтаж стен осуществляется способом «в чашу» на немецкий конструкционный крепеж Sрах или пружинный узел «СИЛА». Для повышения энергоэффективности дома каждая «чаша» и паз заполняются финским утеплителем.



## ОСТЕКЛЕНИЕ

Дерево-алюминиевые конструкции – фундаментальная деталь, которая может изменить ощущение всего дома. Натуральные материалы в сочетании с актуальными технологическими решениями остекления создадут наилучший микроклимат там, где вы проводите большую часть своей жизни.

В проемах устанавливаем обсадную конструкцию, которая препятствует горизонтальному смещению венцов в проемах и при этом не мешает усадке дома за счет скользящего соединения со стенами. Монтаж осуществляется различными методами в зависимости от выбранного вида обсады. Все элементы обсадной конструкции предварительно обрабатываются антисептирующими составами. При этом не фиксируем жестко вертикальные стойки обсады. После установки все зазоры прокладываем межвенцовым утеплителем.

Остекление на всех этажах производится с использованием стеклопакетов с триплексом. Стекло типа триплекс состоит из трех слоев. Между двумя слоями стекла находится полимерная пленка или специальная смола. Стеклопакет этого типа обладает повышенной звукоизоляцией.



### ARTVIEW ALU COUNTRY ДЕРЕВО-АЛЮМИНИЕВЫЕ ОКНА

Оконный блок имеет одну деревянную створку, облицованную алюминием с внешней стороны. Формула остекления: 4-14-4-14Ar-4i. Фурнитура MACO, скрытые петли.



### HS PORTAL-DA СИСТЕМА ДЕРЕВО-АЛЮМИНИЕВЫХ РАЗДВИЖНЫХ ОКОН И ДВЕРЕЙ

Раздвижные дерево-алюминиевые конструкции для остекления больших площадей. Сверхмассивные створки массой до 400 кг легко приводятся в движение одной рукой. Дружелюбная безбарьерная среда.



## ЭНЕРГОЭФФЕКТИВНАЯ КРОВЛЯ

Данный этап включает в себя устройство **деревянной стропильной системы из клееной древесины ангарской сосны, а также ее утепление изоляцией на основе минеральной плиты плотностью не менее 35 кг/м<sup>3</sup> и толщиной 250 мм. По внешней стороне стропил устанавливается высокотехнологичная, фиксируемая по стропилам контробрешеткой 50\*50.**

Одна из высококачественных мембран с клеевой полосой, которая исключает появление шумов в процессе эксплуатации дома. По внутренней стороне стропил устанавливается фольгированная пароизоляционная итальянская мембрана Алюбар с проклейкой швов и стыков. Самый эффективный метод защиты от теплопотерь. Позволяет более эффективно сохранять тепло в доме, отражает ИК излучения. Для сборки стропильной системы применяется специальный крепеж «скользящие опоры». Межстропильное пространство заполняется теплоизоляционным финским утеплителем, который сохраняет тепло и позволяет экономить на обогреве дома.







# КЛМ Арт

проектируем

## *интерьер*

Проверенные решения, основанные на 7-летнем опыте проектирования и строительства деревянных домов в России, Индии, Германии, Франции, Нидерландах, Китае, Южной Корее, Казахстане, Кыргызстане, в загородных поселках и на частных островах.

Оформляем и стилизуем, комплектуем «под ключ» качественными материалами.





KLM-ART.RU  
WORLD

## КОМПЛЕКТАЦИЯ ФИНИШНЫМИ ДЕРЕВЯННЫМИ ИЗДЕЛИЯМИ

Окрашенными, обработанными на станках и вручную брашингом.  
Мудборд, изготавливается в офисе Красноярска, и присылается заказчику.

- ФАСАД
- ПОТОЛОК
- ПОЛЫ
- ОГРАЖДЕНИЯ
- НАСТИЛ
- ЛЕСТНИЦЫ
- НАЛИЧНИК
- ОБШИВКА КОЛОНН
- ЗАБОР
- СВЕСЫ КРОВЛИ
- ТЕРРАСЫ

**ПЛАНКЕН, ЛИСТВЕННИЦА**  
20x120 / 140x2000-4000, толщина 0,02 м

**ТЕРРАСНАЯ ДОСКА, ЛИСТВЕННИЦА**  
27x140x2000-4000, толщина 0,27 м

**ВАГОНКА, СОСНА/ЛИСТВЕННИЦА/КЕДР**  
14x90x2000-4000, толщина 0,014 м

**ИМИТАЦИЯ БРУСА,  
СОСНА/ЛИСТВЕННИЦА/КЕДР**  
27x180x2000-4000, толщина 0,027 м  
\*клеиносращенная 50x240x6000

**ПАЛУБНАЯ ДОСКА, ЛИСТВЕННИЦА**  
27x140x2000-6000

наличник  
из сосны

брашированная  
доска пола  
из лиственницы

имитация  
бруса из кедра

мрамор

UNIK PERFUMERIA  
Anna Molodtsova



аромат «Ангарская сосна»,  
созданный специально  
для КМ Арт

планкен  
из лиственницы

←  
потолок  
вагонка из кедра

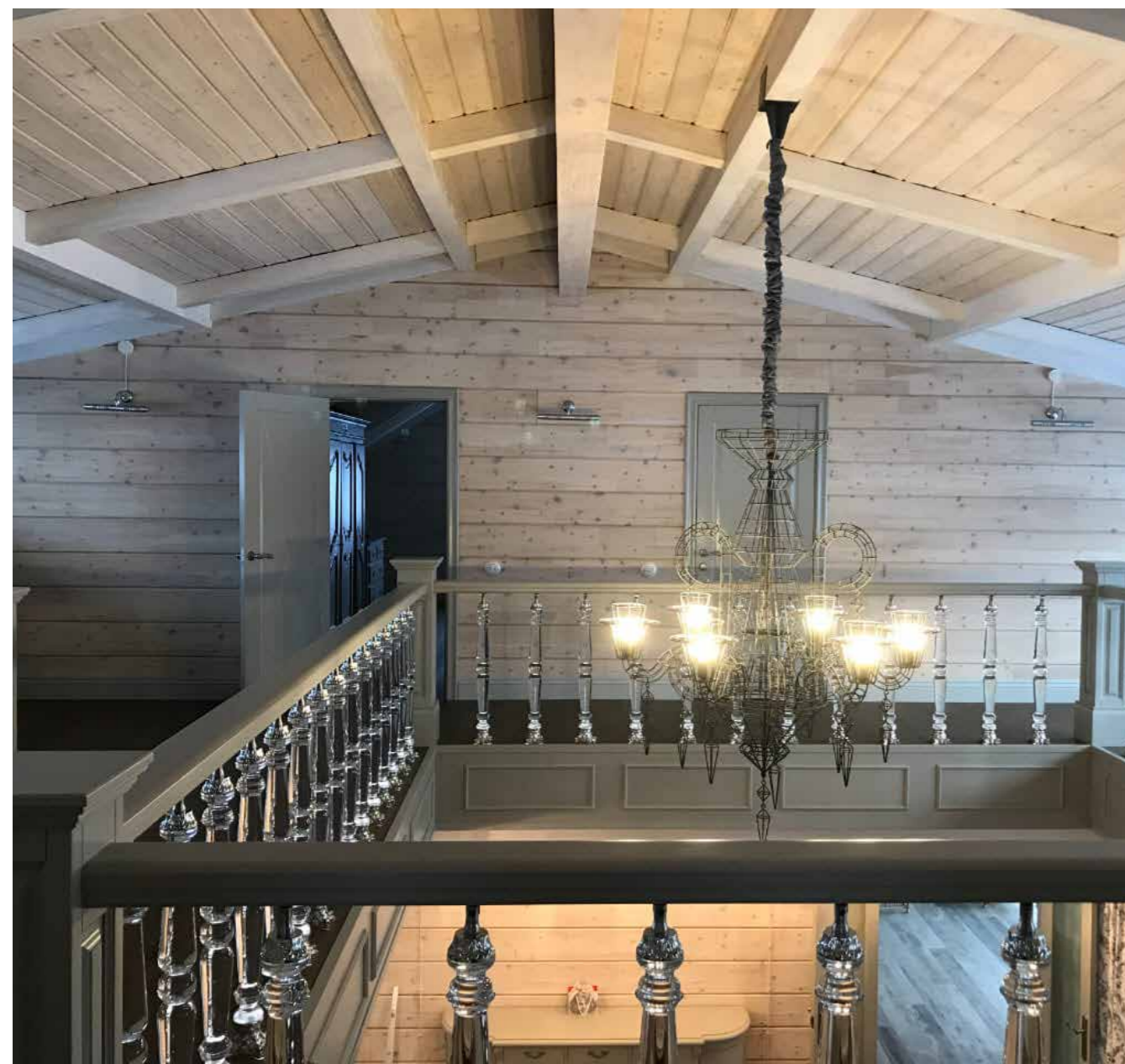


## ПОТОЛКИ И ПОЛЫ

При монтаже пола первого этажа укладывается два слоя тепло-звукоизолирующих плит. Поверх выполняется бетонная стяжка. В конструкции пола прокладываются канализационные, водопроводные трубы, силовая электрическая разводка и система отопления «теплый пол».

Межэтажное перекрытие 2 этажа монтируется из клееной балки высотой 200 мм ангарская сосна по принципу «соты». В ячейки укладываются слои тепло-шумоизоляции и следом монтируется черновая доска, на нее сверху второй уровень плавающего пола из сухого строганного бруска 50/50. Таким образом, вибрация распределяется по «плавающему» полу и исключает любые скрипы и шумы на 1 этаже. В ячейки «сот» укладывается дополнительная шумоизоляция. Далее выполняется подготовка к финишному покрытию в 2 слоя фанеры.

В конструкции перекрытия также прокладываются канализационные и водопроводные трубы, электрическая разводка и система отопления «теплый пол».





Керамика будто сама рассказывает о реализованных желаниях, инновациях и исследованиях. Возможность комбинировать керамическую плитку, имитирующую различные материалы, по цветовому сочетанию или по контрасту, придавая пространствам оригинальность и подчеркнутую индивидуальность.

# КЕРАМОГРАНИТ



# САНТЕХНИКА





ЛЕСТНИЦЫ  
&  
КАМИНЫ









Офис компании  
КЛМ Арт  
в Красноярске



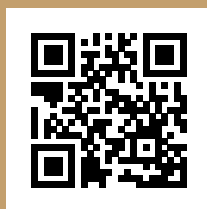
## ПОРЯДОК РАБОТЫ С КОМПАНИЕЙ КЛМ АРТ:

1. Заключение договора строительного подряда (гарантия – 5 лет). В договоре фиксируется стоимость товаров и услуг. Объемы выполнения рассчитываются на этапе рабочего проектирования объекта. В Дополнительном соглашении указывается производственная спецификация и фиксируется цена производства, после выполнения рабочего проекта объемы могут поменяться. Последующие строительно-монтажные работы и комплектация оформляются дополнительными соглашениями с приложением расчетной договорной цены и графиком выполнения.
2. Заключение договора на выполнение проектных работ. Наша команда из архитекторов и конструкторов приступает к проектированию по согласованию с Заказчиком технического задания. На весь период выполнения строительства ведется выполнение основного состава альбома чертежей (17 пунктов), а также сопровождение листов коррекций, на протяжении всего периода строительства с КЛМ Арт™ законтракованных этапов.
3. Наша команда подготовки к строительству после получения строительных объемов подготавливает сметы и расчеты, график выполнения работ, анализирует технические решения, предлагает план производственных работ.









Хотите привезти и построить свой дом туда,  
где планируете жить сейчас?

ОБРАЩАЙТЕСЬ **KLM-ART.RU**